

# 1 新登録結核患者の状況

Newly registered cases

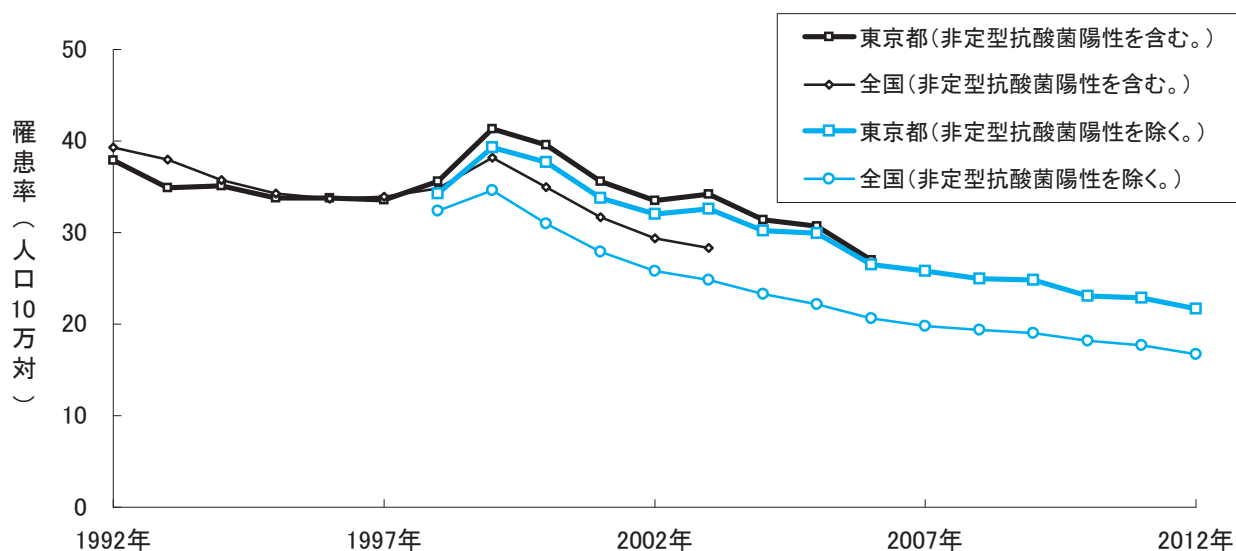
## (1) 新登録結核患者数及び罹患率(人口10万対)の年次推移

Trend of newly registered cases and incidence rates (per 100,000)

旧分類	東京都		全国		新分類	東京都		全国	
	患者数	罹患率	患者数	罹患率		患者数	罹患率	患者数	罹患率
1992年	4,501	37.9	48,956	39.3					
1993年	4,139	34.9	47,437	38.0					
1994年	4,142	35.1	44,590	35.7					
1995年	3,984	33.8	43,078	34.3					
1996年	3,978	33.8	42,472	33.7					
1997年	3,967	33.6	42,715	33.9					
1998年	4,225	35.6	44,016	34.8	1998年	4,077	34.3	41,033	32.4
1999年	4,938	41.3	48,430	38.2	1999年	4,693	39.3	43,818	34.6
2000年	4,763	39.6	44,379	35.0	2000年	4,541	37.7	39,384	31.0
2001年	4,331	35.6	40,337	31.7	2001年	4,116	33.8	35,489	27.9
2002年	4,118	33.5	37,527	29.4	2002年	3,926	32.0	32,828	25.8
2003年	4,226	34.2	36,144	28.3	2003年	4,029	32.6	31,638	24.8
2004年	3,915	31.4	-	-	2004年	3,764	30.2	29,736	23.3
2005年	3,846	30.7	-	-	2005年	3,753	29.9	28,319	22.2
2006年	3,409	27.0	-	-	2006年	3,351	26.5	26,384	20.6
2007年	-	-	-	-	2007年	3,305	25.8	25,311	19.8
2008年	-	-	-	-	2008年	3,228	25.0	24,760	19.4
2009年	-	-	-	-	2009年	3,219	24.8	24,170	19.0
2010年	-	-	-	-	2010年	3,045	23.1	23,261	18.2
2011年	-	-	-	-	2011年	3,022	22.9	22,681	17.7
2012年	-	-	-	-	2012年	2,874	21.7	21,283	16.7

注：旧分類は非定型抗酸菌による患者数を含むが、新分類では含まない。

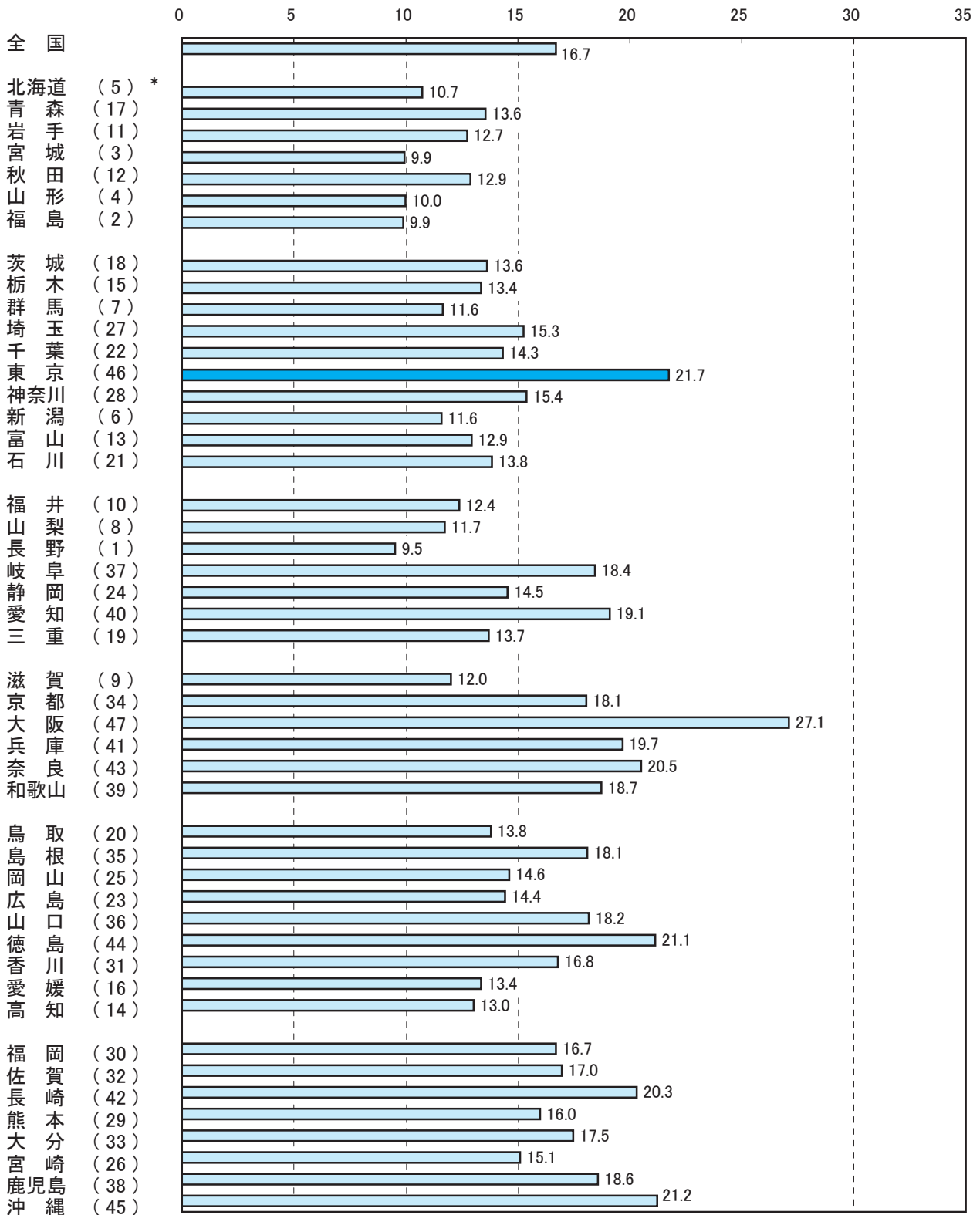
2004年より全国の非定型抗酸菌陽性数は非公開となり、東京都でも2007年より新分類のみの登録となった。



全国の新登録結核患者数及び罹患率は、2000年(平成12年)以降13年連続で減少しており、東京都でも2004年(平成16年)以降9年連続で減少している。

(2) 都道府県別新登録結核患者罹患率(人口10万対)

Incidence rates (per 100,000) by prefecture



※ ( )内は罹患率の順位(小数点以下第2位で四捨五入し、同率の場合はさらに下位まで算出して順位決定)

東京都の結核罹患率は、2009年(平成21年)まで7年連続して全国ワースト2位であった後、2010年に3位、2011年には4位となったが、2012年に再び2位となった。