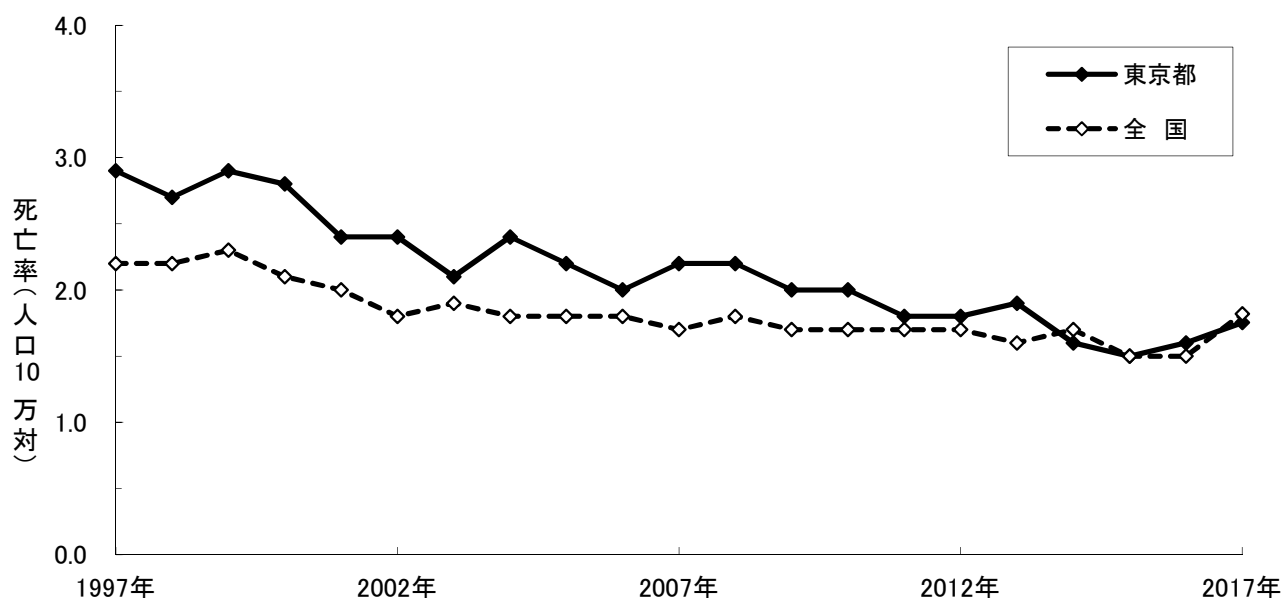


4 結核による死亡

(1) 結核による死亡者数及び死亡率(人口10万対)の年次推移

	東京都		全 国			東京都		全 国	
	死亡者数	死亡率	死亡者数	死亡率		死亡者数	死亡率	死亡者数	死亡率
1997年	339	2.9	2,742	2.2	2008年	279	2.2	2,220	1.8
1998年	316	2.7	2,795	2.2	2009年	247	2.0	2,159	1.7
1999年	342	2.9	2,935	2.3	2010年	251	2.0	2,129	1.7
2000年	326	2.8	2,656	2.1	2011年	238	1.8	2,166	1.7
2001年	291	2.4	2,491	2.0	2012年	236	1.8	2,110	1.7
2002年	287	2.4	2,317	1.8	2013年	247	1.9	2,087	1.6
2003年	259	2.1	2,337	1.9	2014年	216	1.6	2,100	1.7
2004年	287	2.4	2,330	1.8	2015年	201	1.5	1,956	1.5
2005年	277	2.2	2,296	1.8	2016年	212	1.6	1,892	1.5
2006年	253	2.0	2,269	1.8	2017年	241	1.8	2,306	1.8
2007年	275	2.2	2,194	1.7					



(2) 年齢階級別・性別結核死亡者数

年齢階級別及び性別結核死亡者数

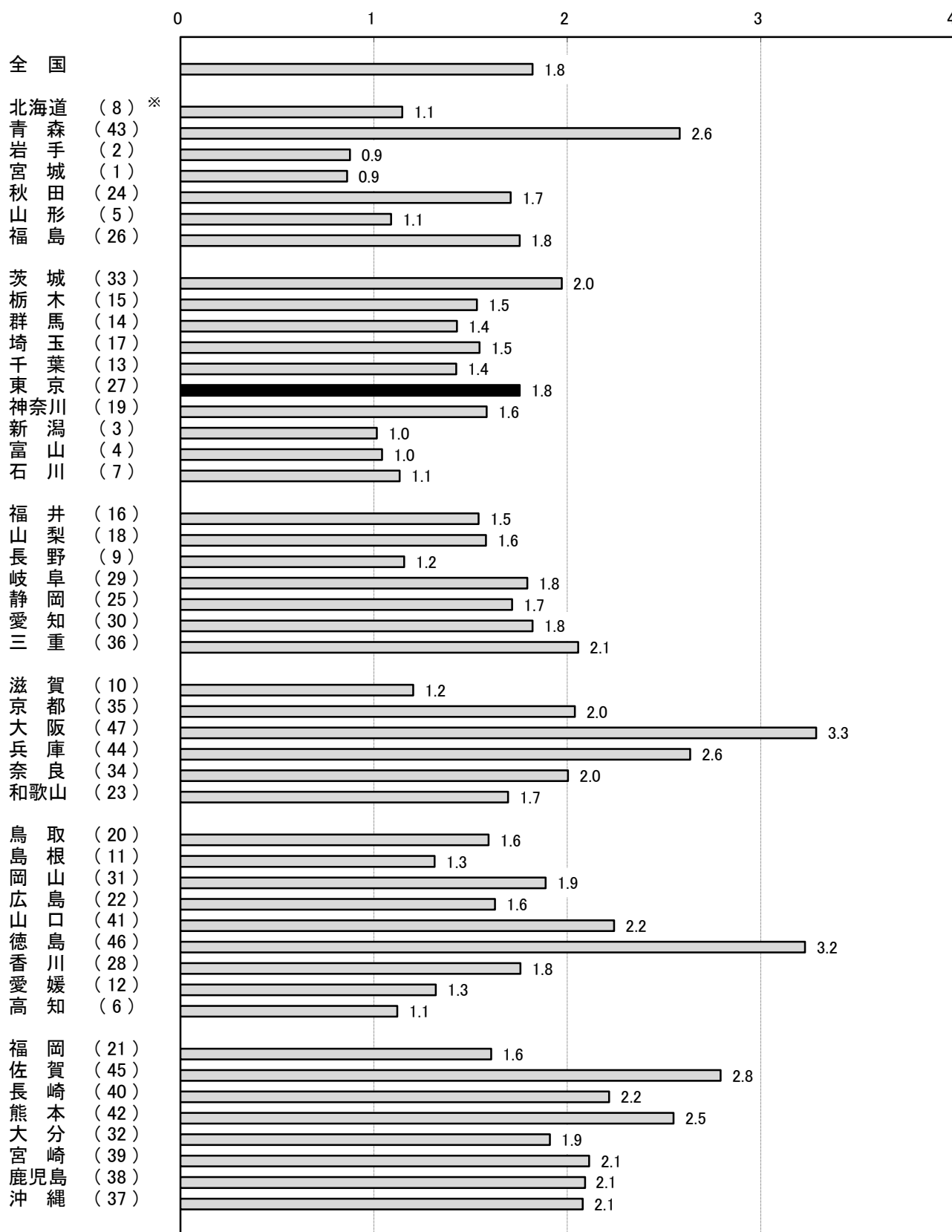
		総 数	～19歳	20歳代	30歳代	40歳代	50歳代	60歳代	70歳代	80歳代	90歳～	不 詳
全 国		2,306	0	1	2	17	30	114	343	1,079	717	3
東京都	総数	241	0	1	0	1	3	21	44	100	71	0
	男	155	0	1	0	1	3	19	33	55	43	0
	女	86	0	0	0	0	0	2	11	45	28	0

特別区及び市町村別結核死亡者数

東京都総数	特別区	市町村
241	167	74

結核による死亡者は、全国、東京都いずれも増加し、死亡率も上昇した。

(3) 都道府県別結核死亡率(人口10万対)



※ ()内は有病率の順位(小数点以下第2位で四捨五入し、同率の場合はさらに下位まで算出して順位決定)