

# 東京都微生物検査情報

MONTHLY EPIDEMIOLOGICAL RECORD, TOKYO

第29巻 第1号  
2008年1月分  
月報

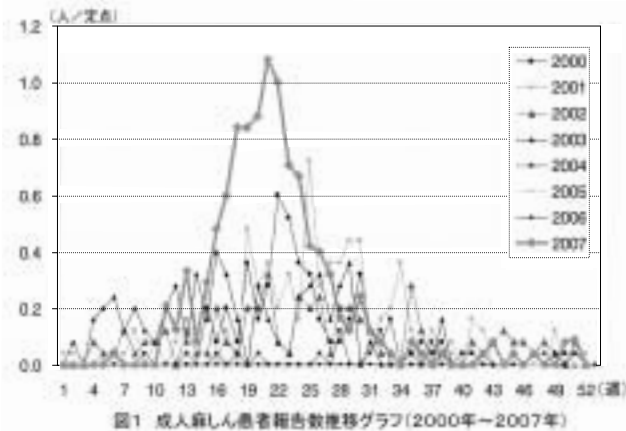
<http://idsc.tokyo-eiken.go.jp/>

## 話題

### 麻しん2007

#### - 2007年シーズンに都内で流行した麻しんの血清・分子疫学調査 -

平成19(2007)年には全国規模で、6年ぶりの大規模な麻しんの流行がみられた。麻しん患者の報告数は、図1に示した通り都内でも3月中旬(10週)から増え始め、5月後半(20~21週)をピークとして7月中旬(29週)まで続き、感染症法による集計が開始された平成11年以降最高となった。



患者年齢は、6年前の流行と比較して10歳以上の割合が高く、患者が発生した学校の休校や学級・学年閉鎖などが相次ぎ社会的な問題にもなった。

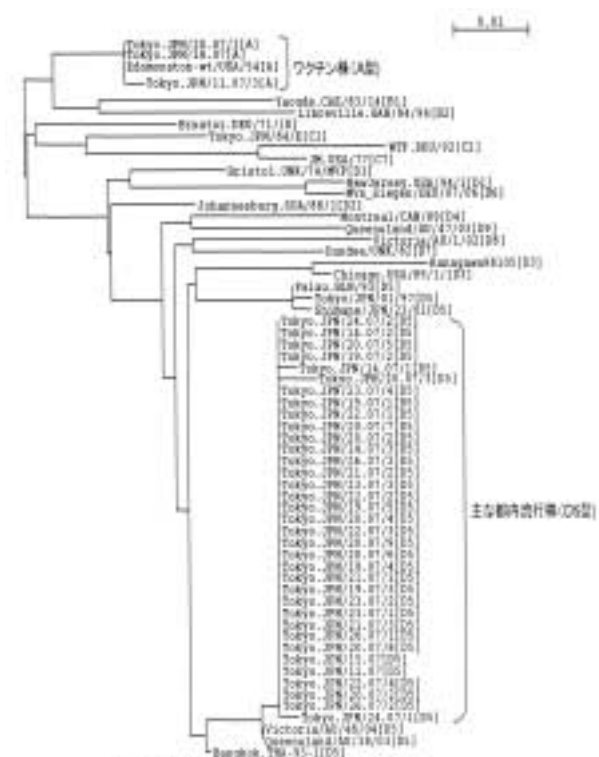
当センターでは麻しん流行の実態を把握する目的で、感染症対策課を始め関連部署と連携して流行ウイルスの遺伝子解析と都民の抗体保有状況について調査を行った。

平成19年(2007)年1月から9月末までに感染症発生動向調査事業で搬入された検体のうち麻しんウイルスの関与が疑われた検体207件および麻しんの疫学調査の目的で搬入された検体27件についてFP(Fusion Protein)領域を標的とするRT-PCR法により遺伝子検索を行った。この遺伝子検索によって陽性となったものについては、国立感染症研究所の「病原体検出マニュアル」に従って、NP(Nucleocapsid Protein)遺伝子領域を標的とするPCR法を行ない、得られた遺伝子産物を精製し、ダイレクトシーケンス法により

遺伝子配列を決定した。得られた遺伝子配列533塩基対のうち遺伝子位置1302~1686までの385塩基についてNJ法(neighbor-joining method)により分子系統樹解析を行ない、遺伝子型を決定した。一部の検体についてはB95a(マーモセットリンパ球由来)培養細胞を用いて麻しんウイルスの分離試験を併せて行った。

その結果、感染症発生動向調査検体42件、疫学調査検体14件、計56件から麻しんウイルス遺伝子を検出した。また、B95a培養細胞による分離試験では12株の麻しんウイルスを分離した。

検出したこれら56件の麻しんウイルス遺伝子の型別を調査した結果、D5型46件、A型4件、不明6件であった。今回検出された麻しんウイルスD5型の塩基配列は、図2に示した通り系統樹解析において同一グループに分類された。A型の遺伝子が検出された3名の患者は、検体採取日の2週間以内に麻しん



のワクチン接種を受けていたことが確認されている。また、D5型の麻疹ウイルスは、6年前の麻疹流行時にも都内で検出されていた。以上の遺伝子解析結果から、今回の麻疹の流行は、新型ウイルスによるものではなく、従来から国内で流行している麻疹ウイルスの型であるD5型によるものであることがわかった。

平成18年6月から10月に都内在住の生後10ヶ月から68歳までの健康な都民から採取した334件の血清を対象として、ゼラチン粒子凝集法（PA法）により麻疹ウイルスに対する抗体価を測定し、得られた麻疹抗体保有状況を図3にまとめた。麻疹ワクチン定期接種の接種年齢である1歳を過ぎた2～3歳の年齢階層では、ワクチン接種者の平均PA抗体価が1300倍近くまで上昇しているが、その後は加齢と共に低下し、15～19歳の年齢階層では500倍程度にまで落ちている。この原因の一つとして、近年の麻疹患者数の減少がある。患者数が減少すると、日常生活環境で麻疹ウイルスに暴露されることが少なくなり、免疫力が増強される機会が減って、ワクチンで

獲得した免疫力が減衰すると考えられる。このような背景から、わが国ではワクチン接種後数年たってから麻疹に罹患する2次性ワクチン不全（secondary vaccine failure: SVF）による患者の増加が懸念されていた。この抗体保有状況調査の結果からも、今回の流行が、10歳代を中心とした麻疹ウイルスに対する抗体価の低下によって生じたものであることが示唆された。

これらのことから2007年の成人麻疹の流行は、麻疹ウイルスの変異によるものではなく、罹患層のない年齢層におけるSVFが増加したために起こったものと推察された。

2008年6月から10月までに採取した健康な都民の血液365検体を対象としてPA法により麻疹ウイルスに対する抗体価を調査した結果もあわせて、平成13年以降の抗体保有率と平均抗体価の推移を図4に示した。ワクチン接種群における平均抗体価は依然低く推移しており、今年も東京都における麻疹の流行が危惧される。

（微生物部 ウイルス研究科 長谷川 道弥）

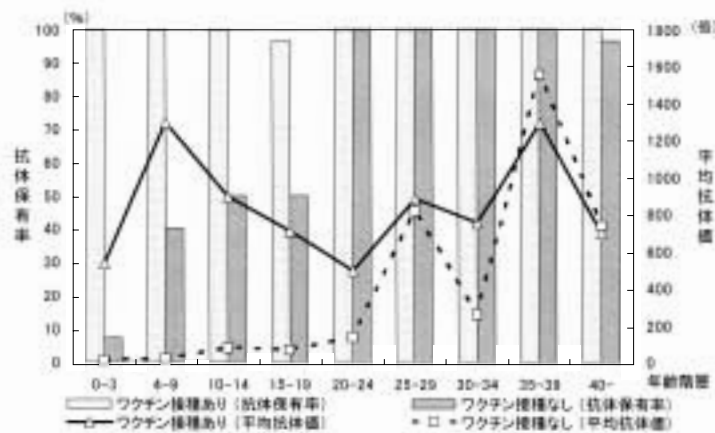


図3 都民における麻疹ウイルス抗体保有状況

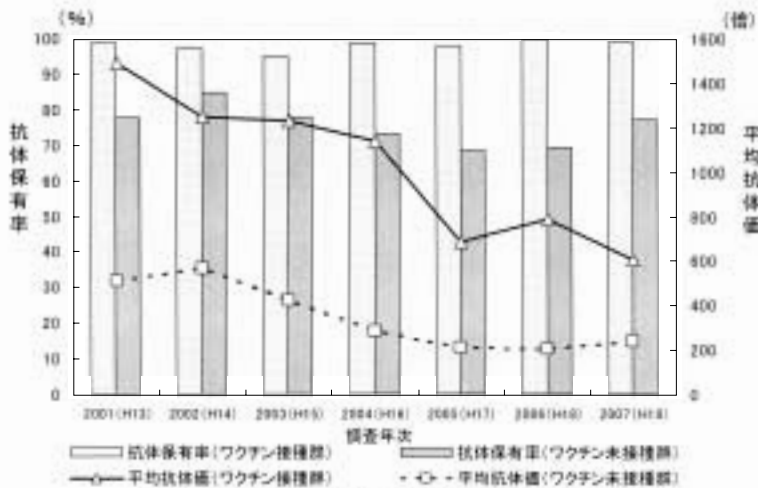


図4 過去7年間に於ける都民の麻疹PA抗体価の推移

表1 検査機関別検査件数及び病原菌検出状況

2008年1月分

| 検査機関名               | 検査材料<br>取扱件数 | 病 原 菌 検 出 状 況 |               |     |   |   |   |   |      |             |               |              |             |    |    |
|---------------------|--------------|---------------|---------------|-----|---|---|---|---|------|-------------|---------------|--------------|-------------|----|----|
|                     |              | コレラ菌          |               | 赤痢菌 |   |   |   |   | チフス菌 | パラチフス<br>A菌 | その他の<br>サルモネラ | 腸管出血性<br>大腸菌 | その他の<br>細菌* | 合計 |    |
|                     |              | O1,<br>O139   | O1,<br>O139以外 | A   | B | C | D | 計 |      |             |               |              |             |    |    |
| 千代田区千代田保健所          | 458          |               |               |     |   |   |   |   |      |             |               |              |             |    |    |
| 中央区保健所              | 1,110        |               |               |     |   |   |   |   |      |             |               |              |             |    |    |
| 港区みなと保健所            | 116          |               |               |     |   |   |   |   |      |             |               |              |             |    |    |
| 新宿区保健所              | 0            |               |               |     |   |   |   |   |      |             |               |              |             |    |    |
| 文京区<br>本郷保健サービスセンター | 0            |               |               |     |   |   |   |   |      |             |               |              |             |    |    |
| 台東区台東保健所            | 0            |               |               |     |   |   |   |   |      |             |               |              |             |    |    |
| 墨田区保健所              | 1,436        |               |               |     |   |   |   |   |      |             |               |              |             |    |    |
| 江東区深川南部保健相談所        | 240          |               |               |     |   |   |   |   |      |             |               |              |             |    |    |
| 品川区衛生試験所            | 128          |               |               |     |   |   |   |   |      |             |               |              |             |    |    |
| 目黒区碑文谷保健センター        | 1,943        |               |               |     |   |   |   |   |      |             |               |              |             |    |    |
| 大田区保健所              | 5            |               |               |     |   |   |   |   |      |             |               |              |             |    |    |
| 世田谷区世田谷保健所          | 129          |               |               |     |   |   |   |   |      |             |               |              |             |    |    |
| 渋谷区保健所              | 175          |               |               |     |   |   |   |   |      |             |               |              |             |    |    |
| 中野区保健所              | 0            |               |               |     |   |   |   |   |      |             |               |              |             |    |    |
| 杉並区衛生試験所            | 1,354        |               |               |     |   |   |   |   |      |             |               | 1            |             |    | 1  |
| 豊島区池袋保健所            | 37           |               |               |     |   |   |   |   |      |             |               |              |             |    |    |
| 北区保健所               | 2,269        |               |               |     |   |   |   |   |      |             |               |              |             |    |    |
| 荒川区保健所              | 991          |               |               |     |   |   |   |   |      |             |               |              |             |    |    |
| 板橋区保健所              | 0            |               |               |     |   |   |   |   |      |             |               |              |             |    |    |
| 練馬区衛生試験所            | 4,378        |               |               |     |   |   |   |   |      |             |               | 1            |             |    | 1  |
| 足立区衛生試験所            | 873          |               |               |     |   |   |   |   |      |             |               |              |             |    |    |
| 葛飾区保健所              | 3,358        |               |               |     |   |   |   |   |      |             |               | 1            |             |    | 1  |
| 江戸川区江戸川保健所          | 4,381        |               |               |     |   |   |   |   |      |             |               |              |             |    |    |
| 小 計                 | 23,381       |               |               |     |   |   |   |   |      |             |               | 3            |             |    | 3  |
| 島しょ保健所大島出張所         | 150          |               |               |     |   |   |   |   |      |             |               |              |             |    |    |
| 島しょ保健所三宅出張所         | 46           |               |               |     |   |   |   |   |      |             |               |              |             |    |    |
| 島しょ保健所八丈出張所         | 68           |               |               |     |   |   |   |   |      |             |               |              |             |    |    |
| 島しょ保健所小笠原出張所        | 29           |               |               |     |   |   |   |   |      |             |               |              |             |    |    |
| 小 計                 | 293          |               |               |     |   |   |   |   |      |             |               |              |             |    |    |
| 健康安全研究センター          | 505          |               |               |     |   |   |   |   |      |             |               |              |             | 34 | 34 |
| 小 計                 | 505          |               |               |     |   |   |   |   |      |             |               |              |             | 34 | 34 |
| 合 計                 | 24,179       |               |               |     |   |   |   |   |      |             |               | 3            |             | 34 | 37 |

( ) : 海外旅行者分再掲

\* : 表2参照

表2 ヒト由来病原菌検出状況（全国及び東京都）

| 菌 種 名             | 全国（2007年12月分） |       | 東京都（2008年1月分）  |               |               |
|-------------------|---------------|-------|----------------|---------------|---------------|
|                   | 地研・保健所        | 検疫所   | 健康安全<br>研究センター | 島しょ・区<br>検査機関 | 民間登録<br>衛生検査所 |
| 大腸菌               | 61            |       | 3              |               | 974           |
| 毒素原性              |               |       |                |               |               |
| 組織侵入性             | 1             |       |                |               |               |
| 病原血清型             | 11            |       |                |               |               |
| 腸管出血性             | 45            |       |                |               | 2             |
| その他・不明            | 4             |       | 3              |               | 972           |
| 赤痢菌               | 4 (2)         | 2 (2) |                |               | 2             |
| A群                |               |       |                |               |               |
| B群                |               |       |                |               | 1             |
| C群                | (1)           |       |                |               |               |
| D群                | 4 (1)         | 2 (2) |                |               | 1             |
| チフス菌              | (1)           |       |                |               |               |
| パラチフスA菌           |               |       |                |               |               |
| その他のサルモネラ         | 11            |       |                | 3             | 14            |
| O4                | 1             |       |                |               | 2             |
| O7                | 6             |       |                | 1             | 5             |
| O8                | 1             |       |                | 1             | 1             |
| O9                | 2             |       |                |               | 4             |
| その他               |               |       |                | 1             | 2             |
| 不明                | 1             |       |                |               |               |
| エルシニア・エンテロコリテイカ   |               |       |                |               | 1             |
| エルシニア・シュードツベルクロシス |               |       |                |               |               |
| コレラ菌（O1）          |               |       |                |               |               |
| コレラ菌（O139）        |               |       |                |               |               |
| コレラ菌（O1, O139以外）  |               |       |                |               | 1             |
| 腸炎ビブリオ            |               |       |                |               | 3             |
| その他のビブリオ          |               |       |                |               | 2             |
| エロモナス             | 1             |       |                |               | 47            |
| プレジオモナス・シゲロイデス    |               |       |                |               | 5             |
| カンピロバクター          | 55            |       | 5              |               | 181           |
| 黄色ブドウ球菌           | 16            |       | 16             |               | 2,259         |
| A型ウエルシユ菌          | 2             |       |                |               | 45            |
| ボツリヌス菌            |               |       |                |               |               |
| リステリア・モノサイトゲネス    |               |       |                |               |               |
| セレウス菌             | 4             |       |                |               | 4             |
| 淋菌                |               |       |                |               | 120           |
| クラミジア・トラコマチス      |               |       |                |               | 16            |
| 髄膜炎菌              |               |       |                |               | 3             |
| レンサ球菌（A群）         | 82            |       |                |               | 442           |
| レンサ球菌（B群）         | 2             |       |                |               | 3,809         |
| レンサ球菌（CまたはG群）     | 1             |       |                |               |               |
| レンサ球菌（その他）        | 1             |       | 7              |               | 811           |
| 肺炎球菌              | 13            |       |                |               | 1,190         |
| ジフテリア菌            |               |       |                |               |               |
| 百日咳菌              |               |       |                |               |               |
| インフルエンザ菌          | 9             |       |                |               |               |
| レジオネラ             | 1             |       |                |               |               |
| 肺炎桿菌              |               |       |                |               |               |
| 結核菌               |               |       |                |               |               |
| 非結核性抗酸菌           |               |       |                |               |               |
| マイコプラズマ           | 2             |       |                |               |               |
| レプトスピラ            |               |       |                |               |               |
| 赤痢アメーバ            |               |       |                |               |               |
| マラリア              |               |       |                |               | 1             |
| その他の細菌            |               |       | 3              |               | 8,492         |
| 合計                | 265 (3)       | 2 (2) | 34             | 3             | 18,422        |

（ ）：海外旅行者分のうち、全国は別掲、東京都は再掲

全国の数字は「病原微生物検出情報」（国立感染症研究所）より引用

民間登録衛生検査所の集計値は、東京都予防医学協会、ビー・エム・エル、三菱化学メディエンス株式会社の協力による

**表3 東京都におけるヒト由来抗酸菌検出状況**

2008年1月受付分

| 区 分                         |          | 管理検診 | 家族検診 | 接触者検診 | その他 | 計  | 累計(2008年1月～) |
|-----------------------------|----------|------|------|-------|-----|----|--------------|
| 健康<br>研究<br>センター<br>安全<br>1 | 検査件数     | 1    |      | 1     |     | 2  | 2            |
|                             | 陽性件数     |      |      |       | 1   | 1  | 1            |
|                             | 結核菌      |      |      |       | 1   | 1  | 1            |
|                             | 果非結核性抗酸菌 |      |      |       |     | 0  | 0            |
| 保特<br>健別<br>所区              | 検査件数     | 13   |      |       | 2   | 15 | 15           |
|                             | 陽性件数     |      |      |       |     | 0  | 0            |
|                             | 結核菌      |      |      |       |     | 0  | 0            |
|                             | 果非結核性抗酸菌 |      |      |       |     | 0  | 0            |

注：検査件数は当月受付分、結果については当月中に分離された分

**表4 都内協力医療機関における黄色ブドウ球菌検出状況**

2008年1月受付分

東京都健康安全研究センター

| 区 分              | コアグラ－ゼ型 |    |     |    |   |    |     |      |    |   |    | 計 | 累計<br>(2008年1月～) |
|------------------|---------|----|-----|----|---|----|-----|------|----|---|----|---|------------------|
|                  | I       | II | III | IV | V | VI | VII | VIII | IX | X | UT |   |                  |
| MRSA             |         |    | 1   |    |   |    | 1   |      |    |   |    | 2 | 2                |
| MSSA             |         |    |     |    |   |    |     |      |    |   |    | 0 | 0                |
| 計                | 0       | 0  | 1   | 0  | 0 | 0  | 1   | 0    | 0  | 0 | 0  | 2 |                  |
| 累計<br>(2008年1月～) |         |    | 1   |    |   |    | 1   |      |    |   |    |   | 2                |

〔協力医療機関〕 東京通信病院 加地医院 藤田医院  
 東京済生会中央病院 立正佼成会附属佼成病院 星野小児科内科クリニック  
 都立清瀬小児病院 (社)聖母会聖母病院 野上医院

**表5 都内協力医療機関におけるA群溶血性レンサ球菌検出状況**

2008年1月受付分

東京都健康安全研究センター

| 区 分              | T 血清型 |   |   |   |    |    |    |       |     |    |  | 計 |
|------------------|-------|---|---|---|----|----|----|-------|-----|----|--|---|
|                  | 1     | 3 | 4 | 6 | 12 | 25 | 28 | B3264 | その他 | UT |  |   |
| 分離株数             |       |   |   |   | 2  |    |    |       |     |    |  | 2 |
| 累計<br>(2008年1月～) |       |   |   |   | 2  |    |    |       |     |    |  | 2 |

〔協力医療機関〕表4と同様

**表6 東京都内の医療機関から送付された菌株の検査状況**

2008年1月受付分

東京都健康安全研究センター

| 臨床診断名          | 年齢・性別  | 分離部位   | 菌種名  | 型別等        |
|----------------|--------|--------|--|------------|
| 劇症型溶血性レンサ球菌感染症 | 93歳・男性 | 血液・開放膿 | G群レンサ球菌<br>( <i>Streptococcus dysgalactiae</i> ssp. <i>equisimilis</i> ) |            |
| 劇症型溶血性レンサ球菌感染症 | 69歳・男性 | 血液     | C群レンサ球菌<br>( <i>Streptococcus dysgalactiae</i> ssp. <i>equisimilis</i> ) |            |
| バンコマイシン耐性腸球菌保菌 | 女性     | 便      | 腸球菌<br>( <i>Enterococcus faecium</i> )                                   | van A遺伝子保有 |
| バンコマイシン耐性腸球菌保菌 | 女性     | 便      | 腸球菌<br>( <i>Enterococcus faecium</i> )                                   | van A遺伝子保有 |
| 髄膜炎菌保菌         | 61歳・女性 | 咽頭     | 髄膜炎菌<br>( <i>Neisseria meningitidis</i> )                                | 血清型 Y群     |

表7 東京都における性感染症検査成績

2008年1月受付分

梅毒検査

東京都健康安全研究センター

| 区 分          | 男 性 |        |         | 女 性 |        |         | 性別不明 |        |         | 合 計 |        |         |
|--------------|-----|--------|---------|-----|--------|---------|------|--------|---------|-----|--------|---------|
|              | 検査数 | STS 陽性 | TPHA 陽性 | 検査数 | STS 陽性 | TPHA 陽性 | 検査数  | STS 陽性 | TPHA 陽性 | 検査数 | STS 陽性 | TPHA 陽性 |
|              |     |        |         |     |        |         |      |        |         |     |        |         |
| 東京都保健所       |     |        |         |     |        |         |      |        |         |     |        |         |
| 特別区保健所       | 242 | 3      | 2       | 171 | 1      | 0       | 1    | 0      | 0       | 414 | 4      | 2       |
| 東京都南新宿検査・相談室 |     |        |         |     |        |         |      |        |         |     |        |         |
| 計            | 242 | 3      | 2       | 171 | 1      | 0       | 1    | 0      | 0       | 414 | 4      | 2       |
| 累計(2008年1月～) | 242 | 3      | 2       | 171 | 1      | 0       | 1    | 0      | 0       | 414 | 4      | 2       |

注：東京都南新宿検査・相談室ではエイズ予防月間中のみ実施

クラミジア抗体検査

東京都健康安全研究センター

| 区 分          | 男 性 |    | 女 性 |    | 性別不明 |    | 合 計 |    |
|--------------|-----|----|-----|----|------|----|-----|----|
|              | 検査数 | 陽性 | 検査数 | 陽性 | 検査数  | 陽性 | 検査数 | 陽性 |
| 東京都保健所       |     |    |     |    |      |    |     |    |
| 特別区保健所       | 228 | 32 | 153 | 46 | 1    | 1  | 382 | 79 |
| 東京都南新宿検査・相談室 |     |    |     |    |      |    |     |    |
| 計            | 228 | 32 | 153 | 46 | 1    | 1  | 382 | 79 |
| 累計(2008年1月～) | 228 | 32 | 153 | 46 | 1    | 1  | 382 | 79 |

注：東京都南新宿検査・相談室ではエイズ予防月間中のみ実施

淋菌核酸検査

東京都健康安全研究センター

| 区 分          | 男 性 |    | 女 性 |    | 性別不明 |    | 合 計 |    |
|--------------|-----|----|-----|----|------|----|-----|----|
|              | 検査数 | 陽性 | 検査数 | 陽性 | 検査数  | 陽性 | 検査数 | 陽性 |
| 東京都保健所       |     |    |     |    |      |    |     |    |
| 特別区保健所       | 79  | 0  | 29  | 0  | 0    | 0  | 108 | 0  |
| 計            | 79  | 0  | 29  | 0  | 0    | 0  | 108 | 0  |
| 累計(2008年1月～) | 79  | 0  | 29  | 0  | 0    | 0  | 108 | 0  |

H I V 検査

東京都健康安全研究センター

| 区 分          | 男 性  |    | 女 性 |    | 性別不明 |    | 合 計  |    |
|--------------|------|----|-----|----|------|----|------|----|
|              | 検査数  | 陽性 | 検査数 | 陽性 | 検査数  | 陽性 | 検査数  | 陽性 |
| 東京都保健所       |      |    |     |    |      |    |      |    |
| 特別区保健所       | 423  | 2  | 259 | 0  | 1    | 0  | 683  | 2  |
| 東京都南新宿検査・相談室 | 620  | 12 | 297 | 0  | 0    | 0  | 917  | 12 |
| 都立病院*        | 10   | 4  | 2   | 0  | 0    | 0  | 12   | 4  |
| 合計(2008年1月分) | 1053 | 18 | 558 | 0  | 1    | 0  | 1612 | 18 |
| 累計(2008年1月～) | 1053 | 18 | 558 | 0  | 1    | 0  | 1612 | 18 |

注：\*東京都感染症対策課発表資料による引用

東京都保健所分については、2007年7月分より検査体制が変更になったため本表には計上していない

**表 8 都内性感染症病原体定点医療機関から送付された検体の検査成績**

2008年1月受付分

東京都健康安全研究センター

| 検査項目           |     | 検査数 | 検出数<br>(陽性数) | 検査材料                 | 臨床診断名                            |
|----------------|-----|-----|--------------|----------------------|----------------------------------|
| 梅毒             | 抗体  | 5   | 0            | 血清                   |                                  |
| クラミジア トラコマチス   | 遺伝子 | 31  | 11           | 陰部尿道頭管擦過物 / 分泌物、尿    | 淋菌性尿道炎、クラミジア、クラミジア肺炎、性器クラミジア、尿道炎 |
|                | 抗体  | 5   | 3            | 血清                   |                                  |
| 赤痢アメーバ         | 抗体  | 5   | 0            | 血清                   |                                  |
| 淋菌             | 遺伝子 | 31  | 7            | 陰部尿道頭管擦過物 / 分泌物、尿    | 淋菌性尿道炎、性器クラミジア、尿道炎               |
|                | 培養  | 4   | 4            | 陰部尿道頭管擦過物 / 分泌物、尿    |                                  |
| トリコモナス         | 遺伝子 | 6   | 0            | 陰部尿道頭管擦過物 / 分泌物      |                                  |
| ヒトパピローマウイルス    | 遺伝子 | 4   | 4            | 陰部尿道頭管擦過物 / 分泌物      | 膣炎、陰茎コンジローム、コンジローマ(肛囲)           |
| ヒト単純ヘルペスウイルス1型 | 遺伝子 | 7   | 2            | 陰部尿道頭管擦過物 / 分泌物      | 陰茎ヘルペス、膣炎                        |
| ヒト単純ヘルペスウイルス2型 | 遺伝子 | 7   | 2            | 皮膚病巣、陰部尿道頭管擦過物 / 分泌物 | 陰茎ヘルペス、ヘルペス疑い                    |

**表 9 東京都における感染性胃腸炎・食中毒疑い検査成績**

2008年1月受付分

東京都健康安全研究センター

| 区分                 | 検体数 | 検出病原体            | 陽性数 |
|--------------------|-----|------------------|-----|
| 細菌検査<br>(ふん便・吐物)   | 499 | サルモネラ            |     |
|                    |     | 腸炎ビブリオ           |     |
|                    |     | カンピロバクター         | 5   |
|                    |     | 黄色ブドウ球菌          | 11  |
|                    |     | 腸管出血性大腸菌         |     |
|                    |     | その他の病原大腸菌        |     |
|                    |     | ウエルシュ菌           |     |
|                    |     | その他              |     |
|                    |     | 陽性数合計            | 16  |
| ウイルス検査<br>(ふん便・吐物) | 791 | ノロ (G I)         | 29  |
|                    |     | ノロ (G II)        | 238 |
|                    |     | ノロ G I + ノロ G II | 2   |
|                    |     | ロタ               |     |
|                    |     | サポ               | 2   |
|                    |     | その他              |     |
|                    |     |                  |     |

表10 東京都におけるヒト由来ウイルス検出状況

2008年1月受付分

東京都健康安全研究センター

| 検出ウイルス          | 検出数* | 検査材料       | 臨床診断名                  |
|-----------------|------|------------|------------------------|
| インフルエンザウイルス AH1 | 64   | 咽頭拭い液、うがい液 | インフルエンザ、急性咽頭気管支炎       |
| AH3             | 2    | 咽頭拭い液      | インフルエンザ                |
| アデノウイルス 5型      | 1    | 咽頭拭い液      | 急性上気道炎                 |
| 7型              | 1    | うがい液       | インフルエンザ、咽頭結膜熱          |
| 型別不明            | 10   | 咽頭拭い液、糞便   | 不明発疹症、流行性角結膜炎、気管支炎、胃腸炎 |
| エンテロウイルス 型別不明   | 4    | 咽頭拭い液、うがい液 | 手足口病、けいれん重積、頸部リンパ節炎    |
| ライノウイルス         | 6    | 咽頭拭い液、鼻汁   | 気管支炎、肺炎、ウイルス性皮疹        |
| ヒトヘルペスウイルス 6型   | 3    | 咽頭拭い液      | 不明発疹症                  |
| 7型              | 1    | うがい液       | 咽頭結膜熱                  |
| サイトメガロウイルス      | 1    | 咽頭拭い液      | EBウイルス感染症              |
| E Bウイルス         | 6    | 咽頭拭い液      | 耳下腺炎、ムンプス、耳下腺腫脹        |
| ムンプスウイルス        | 3    | 咽頭拭い液      | 耳下腺腫脹、ムンプス             |
| R Sウイルス         | 9    | 咽頭拭い液、鼻汁   | 急性気管支炎、上気道炎、熱性けいれん     |
| ヒトメタニューモウイルス    | 1    | 咽頭拭い液      | 急性気管支炎                 |
| ノロウイルス          | 15   | 糞便         | 感染性胃腸炎、下痢、腸炎           |
| ロタウイルス          | 3    | 糞便         | 感染性胃腸炎                 |

\* 分離試験又は遺伝子検査による



資料

病原微生物検出情報（全国）

国立感染症研究所「病原微生物検出情報」による  
 検体採取月別、由来ヒト（2008年2月28日現在報告数）

エンテロウイルス、胃腸炎ウイルス検出状況

|                              | Sep<br>06 | Oct<br>06 | Nov<br>06 | Dec<br>06 | Jan<br>06 | Feb<br>07 | Mar<br>07 | Apl<br>07 | May<br>07 | Jun<br>07 | Jul<br>07 | Aug<br>07 | Sep<br>07 | Oct<br>07 | Nov<br>07 | Dec<br>07 | Jan<br>08 | Feb<br>08 | 合計   |
|------------------------------|-----------|-----------|-----------|-----------|-----------|-----------|-----------|-----------|-----------|-----------|-----------|-----------|-----------|-----------|-----------|-----------|-----------|-----------|------|
| Enterovirus NT               | 14        | 17        | 13        | 6         | -         | 2         | 4         | 1         | 5         | 8         | 18        | 3         | 3         | 9         | 12        | -         | -         | -         | 115  |
| Coxsackievirus A NT          | -         | -         | 1         | -         | -         | -         | -         | -         | -         | -         | -         | -         | -         | -         | -         | -         | -         | -         | 1    |
| Coxsackievirus A2            | 2         | -         | -         | 2         | -         | -         | -         | -         | -         | -         | 8         | 5         | 6         | 1         | 1         | 2         | -         | -         | 27   |
| Coxsackievirus A3            | -         | -         | -         | -         | -         | -         | -         | -         | -         | 6         | 14        | 5         | 3         | 1         | -         | -         | -         | -         | 29   |
| Coxsackievirus A4            | 3         | -         | -         | -         | 1         | -         | -         | -         | -         | 1         | 4         | 2         | -         | -         | -         | 4         | -         | -         | 15   |
| Coxsackievirus A5            | 1         | 4         | 3         | 2         | 1         | -         | -         | 1         | 1         | 9         | 39        | 16        | 11        | -         | -         | -         | -         | -         | 88   |
| Coxsackievirus A6            | -         | 1         | -         | -         | -         | 2         | 3         | 8         | 11        | 63        | 102       | 29        | 20        | 7         | 5         | 2         | 1         | -         | 254  |
| Coxsackievirus A8            | -         | -         | -         | -         | -         | -         | -         | -         | 1         | 2         | 1         | 1         | -         | -         | -         | -         | -         | -         | 5    |
| Coxsackievirus A9            | 34        | 16        | 4         | 2         | 1         | -         | 1         | -         | -         | -         | 3         | 2         | -         | -         | -         | -         | -         | -         | 63   |
| Coxsackievirus A10           | 2         | -         | -         | -         | -         | -         | -         | 1         | 1         | 10        | 41        | 31        | 26        | 13        | 5         | 4         | -         | -         | 134  |
| Coxsackievirus A16           | 30        | 25        | 19        | 17        | 7         | 4         | 6         | 6         | 17        | 27        | 108       | 42        | 39        | 43        | 28        | 11        | 4         | -         | 433  |
| Coxsackievirus A21           | -         | -         | 1         | -         | -         | -         | -         | -         | -         | -         | -         | -         | -         | -         | -         | -         | -         | -         | 1    |
| Coxsackievirus A24           | -         | -         | -         | -         | -         | -         | -         | -         | -         | -         | -         | -         | 5         | -         | -         | -         | -         | -         | 5    |
| Coxsackievirus B1            | -         | -         | -         | -         | -         | -         | -         | -         | 1         | 1         | 1         | 2         | 1         | 1         | -         | -         | -         | -         | 7    |
| Coxsackievirus B2            | 19        | 18        | 22        | 14        | 7         | 2         | 5         | 4         | 3         | 3         | 5         | 5         | 8         | 7         | -         | -         | -         | -         | 122  |
| Coxsackievirus B3            | 4         | 2         | 1         | 1         | -         | -         | -         | -         | -         | -         | 1         | 3         | 1         | 3         | 1         | -         | -         | -         | 17   |
| Coxsackievirus B4            | 20        | 8         | 3         | 4         | 3         | 1         | 1         | 1         | 1         | 1         | 16        | 8         | 7         | 3         | 2         | -         | -         | -         | 79   |
| Coxsackievirus B5            | 13        | 8         | 6         | 3         | 8         | 1         | 2         | 8         | 8         | 31        | 87        | 75        | 70        | 54        | 43        | 16        | 7         | -         | 440  |
| Echovirus NT                 | -         | -         | -         | -         | -         | -         | -         | 1         | 1         | -         | -         | -         | -         | -         | -         | -         | -         | -         | 2    |
| Echovirus 5                  | 9         | 1         | 1         | -         | 1         | -         | -         | -         | -         | -         | -         | 3         | 6         | 1         | 1         | -         | -         | -         | 23   |
| Echovirus 6                  | -         | -         | -         | -         | -         | -         | -         | -         | -         | 1         | 1         | 1         | 3         | 2         | 2         | -         | -         | -         | 10   |
| Echovirus 7                  | -         | -         | 2         | -         | -         | -         | -         | -         | -         | -         | -         | -         | -         | -         | -         | -         | -         | -         | 2    |
| Echovirus 9                  | 5         | 5         | 2         | 1         | -         | -         | -         | -         | -         | -         | 2         | 38        | 1         | -         | -         | -         | -         | -         | 54   |
| Echovirus 11                 | -         | -         | 1         | 1         | -         | -         | -         | -         | -         | 1         | 1         | -         | -         | -         | 4         | -         | -         | -         | 8    |
| Echovirus 14                 | 1         | -         | -         | -         | -         | -         | -         | -         | -         | -         | -         | -         | -         | -         | -         | -         | -         | -         | 1    |
| Echovirus 16                 | -         | -         | -         | -         | -         | -         | -         | -         | -         | -         | -         | 1         | -         | -         | -         | -         | -         | -         | 1    |
| Echovirus 18                 | 48        | 46        | 17        | 9         | 2         | -         | -         | -         | -         | 2         | 5         | 11        | 5         | 1         | 1         | -         | -         | -         | 147  |
| Echovirus 25                 | 7         | 3         | 4         | 1         | -         | 1         | 1         | -         | -         | 1         | 5         | 7         | 8         | 9         | 7         | 3         | -         | -         | 57   |
| Echovirus 30                 | 21        | 7         | 3         | 7         | 1         | 2         | 2         | 2         | 1         | 9         | 27        | 77        | 53        | 25        | 11        | 3         | 1         | -         | 252  |
| Echovirus 33                 | -         | -         | -         | -         | -         | -         | -         | -         | -         | -         | -         | 1         | -         | -         | -         | -         | -         | -         | 1    |
| Poliovirus NT                | 1         | -         | -         | -         | -         | -         | -         | -         | 1         | -         | -         | -         | -         | -         | -         | 1         | -         | -         | 3    |
| Poliovirus 1                 | 1         | 13        | 13        | 1         | -         | -         | -         | 11        | 11        | 9         | 1         | -         | -         | 7         | 7         | 4         | -         | -         | 78   |
| Poliovirus 2                 | 3         | 6         | 5         | 2         | 1         | -         | 1         | 7         | 11        | 7         | 5         | -         | 4         | 9         | 7         | 5         | -         | -         | 73   |
| Poliovirus 3                 | -         | 10        | 15        | 5         | 2         | 1         | -         | 3         | 9         | 5         | 1         | -         | 1         | 7         | 6         | 3         | -         | -         | 68   |
| Enterovirus 68               | -         | 1         | 1         | -         | -         | -         | -         | -         | -         | -         | -         | -         | 2         | 3         | 1         | -         | -         | -         | 8    |
| Enterovirus 71               | 33        | 23        | 19        | 8         | 13        | 5         | 1         | 1         | 12        | 19        | 41        | 19        | 12        | 4         | 4         | 1         | -         | -         | 215  |
| Parechovirus NT              | 4         | 1         | 1         | 1         | -         | -         | -         | -         | -         | -         | -         | -         | 1         | -         | -         | -         | -         | -         | 8    |
| Parechovirus 1               | 14        | 4         | 3         | 2         | -         | -         | -         | -         | 1         | -         | 2         | 2         | 8         | 3         | 2         | -         | -         | -         | 41   |
| Parechovirus 3               | 2         | 3         | 3         | 2         | -         | -         | -         | -         | -         | -         | -         | -         | -         | 1         | -         | -         | -         | -         | 11   |
| Rhinovirus                   | 1         | 8         | 13        | 13        | 4         | 7         | 9         | 21        | 14        | 18        | 23        | 6         | 9         | 21        | 16        | 3         | 1         | -         | 187  |
| Reovirus 3                   | -         | -         | -         | 1         | -         | -         | -         | -         | -         | -         | -         | -         | -         | -         | -         | -         | -         | -         | 1    |
| Rotavirus group unknown      | -         | -         | -         | 1         | 1         | -         | 1         | 1         | 1         | -         | -         | -         | -         | -         | -         | -         | 1         | -         | 6    |
| Rotavirus group A NT         | 4         | 3         | 12        | 20        | 24        | 67        | 108       | 159       | 76        | 18        | 2         | -         | 1         | 1         | 3         | 2         | 6         | 4         | 510  |
| Rotavirus group A G1         | -         | -         | -         | 2         | 1         | 3         | 13        | 28        | 16        | 1         | -         | -         | -         | -         | -         | 2         | -         | -         | 66   |
| Rotavirus group A G2         | -         | -         | -         | -         | -         | 6         | 14        | 15        | 8         | 2         | -         | -         | -         | -         | -         | -         | -         | -         | 45   |
| Rotavirus group A G3         | -         | -         | -         | 3         | 2         | 12        | 14        | 14        | 5         | 3         | -         | -         | -         | -         | -         | 1         | 5         | -         | 59   |
| Rotavirus group A G9         | -         | -         | -         | -         | -         | 12        | 6         | 16        | 3         | 2         | -         | -         | -         | -         | -         | -         | 4         | 1         | 44   |
| Rotavirus group C            | -         | -         | -         | -         | -         | -         | -         | 2         | 1         | 1         | -         | -         | -         | -         | -         | -         | -         | -         | 4    |
| Astrovirus NT                | 2         | -         | -         | -         | 2         | 1         | 3         | 7         | 9         | 4         | 1         | 1         | -         | -         | 2         | 1         | -         | -         | 33   |
| Astrovirus 1                 | -         | -         | -         | -         | 2         | 8         | 4         | 3         | 8         | -         | -         | -         | -         | -         | -         | -         | 1         | -         | 26   |
| Astrovirus 5                 | -         | -         | -         | -         | -         | -         | -         | 6         | -         | -         | -         | -         | -         | -         | -         | -         | -         | -         | 6    |
| Small round structured virus | -         | -         | 4         | 2         | -         | -         | -         | 1         | -         | -         | -         | 2         | -         | 1         | 1         | 3         | 1         | -         | 15   |
| Norovirus genogroup unknown  | 3         | 17        | 99        | 52        | 15        | 6         | 3         | 6         | 2         | 1         | -         | -         | 1         | -         | 15        | 47        | 16        | 2         | 285  |
| Norovirus GI NT              | -         | 10        | 9         | 12        | 13        | 10        | 5         | 1         | 9         | 3         | 2         | -         | -         | -         | 4         | 13        | 9         | 3         | 103  |
| Norovirus GI/1               | -         | -         | -         | -         | 1         | -         | -         | -         | -         | -         | -         | -         | -         | -         | -         | -         | -         | -         | 1    |
| Norovirus GI/2               | -         | -         | -         | 1         | -         | -         | -         | -         | -         | -         | -         | -         | -         | -         | -         | -         | -         | -         | 1    |
| Norovirus GI/3               | -         | -         | -         | -         | 1         | -         | -         | 2         | -         | -         | -         | -         | -         | -         | -         | -         | -         | 1         | 4    |
| Norovirus GI/4               | -         | -         | -         | -         | 2         | 8         | -         | 1         | -         | 2         | -         | -         | -         | 1         | -         | 20        | 1         | -         | 35   |
| Norovirus GI/7               | -         | -         | -         | 1         | -         | 1         | -         | -         | -         | -         | -         | -         | -         | -         | -         | 1         | -         | -         | 3    |
| Norovirus GI/8               | 1         | 2         | -         | 1         | -         | 4         | 1         | -         | -         | -         | -         | -         | -         | 1         | -         | -         | 2         | -         | 12   |
| Norovirus GI/12              | -         | -         | -         | -         | -         | -         | -         | 1         | -         | -         | -         | -         | -         | -         | -         | -         | -         | -         | 1    |
| Norovirus GI/14              | -         | -         | -         | -         | -         | 1         | -         | -         | 2         | -         | -         | -         | -         | -         | -         | -         | -         | -         | 3    |
| Norovirus GII NT             | 26        | 253       | 1147      | 1072      | 289       | 186       | 90        | 101       | 48        | 37        | 25        | 14        | 6         | 45        | 328       | 488       | 156       | 32        | 4343 |
| Norovirus GII/2              | -         | -         | -         | -         | 2         | 1         | -         | 1         | 1         | -         | -         | -         | -         | -         | 1         | -         | -         | -         | 7    |
| Norovirus GII/3              | -         | 1         | -         | 5         | 1         | -         | 2         | 1         | -         | 2         | -         | -         | -         | 6         | 15        | 14        | 1         | 2         | 50   |
| Norovirus GII/4              | 9         | 98        | 414       | 318       | 119       | 75        | 32        | 19        | 7         | 6         | 4         | 6         | 1         | 10        | 68        | 115       | 44        | 5         | 1350 |
| Norovirus GII/6              | -         | -         | 10        | -         | 1         | -         | -         | -         | -         | -         | -         | -         | -         | -         | -         | -         | -         | -         | 11   |
| Norovirus GII/7              | -         | -         | -         | -         | -         | -         | -         | -         | -         | -         | -         | -         | -         | -         | -         | 1         | -         | -         | 1    |
| Norovirus GII/8              | -         | -         | -         | 1         | -         | -         | -         | -         | -         | -         | -         | -         | -         | -         | -         | -         | -         | -         | 1    |
| Norovirus GII/9              | -         | 4         | -         | 1         | -         | -         | -         | -         | -         | -         | -         | -         | -         | -         | -         | -         | -         | -         | 5    |
| Norovirus GII/13             | -         | 2         | 1         | 2         | 3         | 5         | 3         | 10        | 3         | 2         | -         | -         | -         | -         | 2         | 1         | 2         | -         | 36   |
| Sapovirus genogroup unknown  | 3         | 2         | 12        | 24        | 9         | 6         | 9         | 7         | 20        | 20        | 14        | 12        | 4         | 24        | 37        | 25        | 11        | -         | 239  |
| Sapovirus genogroup I        | -         | -         | -         | -         | -         | -         | -         | 1         | 1         | 1         | -         | -         | -         | -         | 1         | 1         | 1         | -         | 6    |
| Sapovirus genogroup II       | -         | 1         | 2         | 1         | -         | -         | -         | -         | -         | -         | -         | -         | -         | -         | -         | -         | -         | -         | 4    |
| Sapovirus genogroup IV       | 1         | 1         | -         | 1         | -         | -         | -         | -         | -         | -         | -         | -         | 2         | 12        | 42        | 22        | 1         | 1         | 83   |
| Sapovirus genogroup V        | -         | -         | -         | 1         | -         | 1         | 1         | -         | -         | -         | -         | -         | -         | -         | -         | 3         | -         | -         | 6    |

NT:Not Typed

資料

病原微生物検出情報（全国）

国立感染症研究所「病原微生物検出情報」による  
検体採取月別、由来ヒト（2008年2月28日現在報告数）

呼吸器ウイルス、アデノウイルスおよびその他検出状況

|                              | Sep | Oct | Nov | Dec | Jan | Feb | Mar | Apl | May | Jun | Jul | Aug | Sep | Oct | Nov | Dec | Jan | Feb | 合計   |
|------------------------------|-----|-----|-----|-----|-----|-----|-----|-----|-----|-----|-----|-----|-----|-----|-----|-----|-----|-----|------|
|                              | 06  | 06  | 06  | 06  | 07  | 07  | 07  | 07  | 07  | 07  | 07  | 07  | 07  | 07  | 07  | 07  | 08  | 08  |      |
| Influenza virus A H1 NT      | 5   | -   | 7   | 1   | 33  | 129 | 173 | 97  | 75  | 21  | 20  | 11  | 9   | 82  | 281 | 701 | 650 | 114 | 2409 |
| Influenza virus A H1 N1      | -   | -   | -   | 1   | 10  | 15  | 18  | 14  | 1   | -   | -   | -   | -   | 5   | 59  | 115 | 75  | 23  | 336  |
| Influenza virus A H3 NT      | 1   | -   | 3   | 18  | 382 | 814 | 653 | 219 | 53  | 3   | 1   | 2   | 2   | 1   | 39  | 48  | 22  | 3   | 2264 |
| Influenza virus A H3 N2      | -   | 1   | -   | 7   | 57  | 97  | 63  | 17  | 3   | -   | 1   | -   | -   | 9   | -   | -   | 4   | 3   | 262  |
| Influenza virus B            | 5   | 4   | 11  | 36  | 220 | 681 | 830 | 160 | 85  | 9   | -   | -   | -   | 2   | 8   | 9   | 17  | 12  | 2089 |
| Influenza virus C            | 1   | 1   | 2   | -   | 2   | -   | 2   | -   | -   | -   | 2   | -   | -   | -   | -   | -   | -   | -   | 10   |
| Parainfluenza virus NT       | -   | -   | -   | -   | -   | -   | -   | -   | 1   | 3   | -   | -   | -   | -   | -   | 2   | -   | -   | 6    |
| Parainfluenza virus 1        | -   | -   | 1   | 1   | -   | 1   | 1   | 1   | 3   | 5   | 29  | 10  | 7   | 8   | 7   | 2   | -   | -   | 76   |
| Parainfluenza virus 2        | 1   | 4   | 2   | 7   | 2   | 2   | 2   | 1   | -   | 3   | -   | -   | -   | 2   | 2   | 1   | 1   | -   | 30   |
| Parainfluenza virus 3        | 1   | 2   | 1   | -   | -   | -   | -   | 4   | 17  | 30  | 27  | 3   | -   | 2   | -   | -   | -   | -   | 87   |
| Parainfluenza virus 4        | -   | -   | -   | -   | -   | -   | -   | -   | -   | -   | -   | -   | -   | 1   | -   | -   | -   | -   | 1    |
| Respiratory syncytial virus  | 4   | 9   | 23  | 77  | 90  | 28  | 21  | 14  | 9   | 5   | 6   | 8   | 14  | 21  | 70  | 88  | 26  | 1   | 514  |
| Human metapneumovirus        | 2   | 1   | 1   | 2   | 4   | 2   | 18  | 31  | 60  | 35  | 29  | 12  | 8   | 8   | 15  | 32  | 24  | 2   | 286  |
| Mumps virus                  | 33  | 29  | 20  | 12  | 14  | 3   | 6   | 4   | 3   | 4   | 8   | 4   | 1   | 4   | 2   | 3   | 1   | -   | 151  |
| Measles virus genotype NT    | -   | -   | -   | 1   | -   | 1   | 2   | 5   | 61  | 30  | 14  | 9   | 4   | 11  | 6   | 7   | 26  | 6   | 183  |
| Measles virus genotype A     | -   | -   | -   | -   | -   | -   | 1   | 1   | 1   | 5   | 2   | 1   | -   | -   | -   | -   | -   | -   | 11   |
| Measles virus genotype D5    | 6   | 6   | 4   | 2   | -   | 3   | 6   | 21  | 131 | 85  | 15  | 23  | 6   | 5   | 11  | 4   | 1   | -   | 329  |
| Measles virus genotype H1    | -   | -   | -   | -   | -   | -   | -   | -   | 1   | -   | -   | -   | -   | -   | -   | -   | -   | -   | 1    |
| Rubella virus genotype NT    | -   | -   | -   | -   | -   | -   | -   | -   | -   | -   | -   | -   | 2   | -   | -   | -   | -   | -   | 2    |
| Adenovirus NT                | 5   | 5   | 25  | 8   | 15  | 11  | 15  | 7   | 16  | 8   | 5   | 10  | 2   | 14  | 18  | 6   | 2   | 1   | 173  |
| Adenovirus 1                 | 12  | 11  | 20  | 21  | 20  | 12  | 13  | 22  | 32  | 31  | 24  | 11  | 10  | 10  | 9   | 13  | 5   | 1   | 277  |
| Adenovirus 2                 | 16  | 25  | 33  | 49  | 35  | 25  | 35  | 38  | 55  | 69  | 42  | 20  | 15  | 14  | 37  | 22  | 12  | -   | 542  |
| Adenovirus 3                 | 74  | 59  | 77  | 66  | 39  | 31  | 25  | 29  | 39  | 35  | 34  | 19  | 11  | 11  | 18  | 10  | 3   | -   | 580  |
| Adenovirus 4                 | 2   | 1   | 1   | 4   | -   | 1   | 4   | 3   | 4   | 2   | 1   | 3   | 3   | 2   | -   | -   | -   | -   | 31   |
| Adenovirus 5                 | 5   | 8   | 21  | 9   | 12  | 17  | 10  | 19  | 16  | 10  | 8   | 11  | 6   | 8   | 11  | 4   | 8   | -   | 183  |
| Adenovirus 6                 | 2   | 2   | 11  | 6   | -   | 3   | 5   | 4   | 3   | 3   | -   | -   | 1   | -   | 2   | -   | -   | -   | 42   |
| Adenovirus 7                 | -   | -   | -   | 4   | -   | -   | 1   | -   | 2   | 1   | 2   | 1   | -   | -   | 1   | -   | -   | -   | 12   |
| Adenovirus 8                 | 18  | 10  | 2   | 2   | 3   | 1   | 6   | 1   | -   | -   | -   | 2   | 3   | -   | 1   | -   | 1   | -   | 50   |
| Adenovirus 11                | -   | -   | -   | 1   | 1   | -   | 2   | -   | 1   | 3   | 1   | 3   | 1   | -   | -   | -   | 2   | -   | 15   |
| Adenovirus 13                | -   | -   | -   | -   | -   | -   | -   | -   | -   | -   | -   | -   | -   | 1   | -   | -   | -   | -   | 1    |
| Adenovirus 15                | -   | -   | -   | -   | -   | -   | -   | 1   | -   | -   | -   | -   | -   | -   | -   | -   | -   | -   | 1    |
| Adenovirus 19                | -   | 1   | 2   | 1   | 1   | -   | 3   | 1   | -   | -   | -   | -   | -   | -   | -   | -   | -   | -   | 9    |
| Adenovirus 31                | 1   | -   | 1   | 2   | -   | -   | -   | 1   | -   | 1   | 2   | 1   | -   | 1   | -   | -   | -   | -   | 10   |
| Adenovirus 37                | 6   | 4   | 3   | 2   | 4   | 4   | 3   | 7   | 4   | 5   | 2   | 8   | 10  | 5   | 1   | 1   | 1   | -   | 70   |
| Adenovirus 40/41             | 1   | 6   | 7   | 3   | 3   | 5   | 6   | 1   | 2   | 11  | 5   | 3   | 2   | 3   | 6   | 5   | 2   | -   | 71   |
| Adenovirus 40                | -   | -   | -   | 1   | -   | -   | -   | -   | -   | -   | -   | -   | -   | -   | -   | -   | -   | -   | 1    |
| Adenovirus 41                | -   | -   | 8   | 3   | -   | 2   | 2   | 1   | 1   | 6   | 1   | 1   | 3   | 3   | 1   | 3   | 2   | -   | 37   |
| Dengue virus NT              | 1   | -   | -   | 1   | -   | -   | -   | -   | -   | -   | -   | -   | -   | 2   | -   | -   | -   | -   | 4    |
| Dengue virus 1               | -   | -   | -   | -   | -   | -   | -   | -   | -   | -   | -   | -   | 1   | -   | -   | -   | -   | -   | 1    |
| Dengue virus 2               | -   | -   | -   | -   | -   | -   | -   | -   | -   | 1   | -   | -   | 1   | -   | -   | -   | -   | -   | 2    |
| Dengue virus 3               | 3   | 1   | -   | -   | -   | -   | -   | -   | 1   | -   | 1   | -   | -   | -   | -   | -   | -   | -   | 6    |
| Dengue virus 4               | 1   | -   | -   | -   | -   | -   | -   | -   | 1   | -   | -   | -   | -   | -   | -   | -   | -   | 1   | 3    |
| Herpes simplex virus NT      | 1   | -   | 3   | 8   | 3   | 3   | 4   | -   | 3   | 1   | 3   | 3   | 3   | 6   | 3   | -   | 5   | -   | 49   |
| Herpes simplex virus 1       | 10  | 8   | 8   | 11  | 8   | 6   | 6   | 10  | 11  | 7   | 6   | 4   | 3   | 13  | 8   | 7   | 5   | 1   | 132  |
| Herpes simplex virus 2       | -   | -   | 1   | 2   | 1   | 2   | -   | -   | 1   | -   | -   | 1   | -   | 4   | 1   | 2   | 1   | -   | 16   |
| Varicella-zoster virus       | -   | -   | 1   | 3   | 1   | 1   | -   | -   | 1   | 4   | -   | 3   | 1   | 1   | 2   | 4   | -   | -   | 22   |
| Cytomegalovirus              | 3   | 1   | 1   | 10  | 4   | 2   | 4   | 6   | 6   | 2   | 3   | 8   | 11  | 10  | 13  | 8   | 7   | -   | 99   |
| Human herpes virus 6         | 9   | 8   | 8   | 6   | 10  | 10  | 14  | 17  | 18  | 16  | 11  | 16  | 12  | 7   | 6   | 3   | -   | 1   | 172  |
| Human herpes virus 7         | 1   | 1   | 1   | 1   | 1   | 3   | 5   | 2   | 1   | -   | 3   | 3   | 2   | 5   | -   | -   | -   | -   | 29   |
| Epstein-Barr virus           | 3   | 1   | -   | 1   | 6   | 4   | 7   | 6   | 10  | 6   | 4   | 4   | 7   | 5   | 2   | -   | -   | -   | 66   |
| Hepatitis A virus            | 14  | -   | -   | -   | -   | -   | -   | -   | -   | -   | -   | -   | -   | -   | -   | -   | -   | -   | 14   |
| Hepatitis C virus            | 1   | -   | -   | -   | -   | -   | -   | -   | -   | -   | -   | -   | -   | -   | -   | -   | -   | -   | 1    |
| Human papilloma virus        | -   | -   | -   | -   | -   | -   | -   | -   | -   | -   | -   | -   | -   | -   | 3   | 3   | 3   | 3   | 12   |
| B19 virus                    | 1   | -   | 3   | 2   | 3   | 1   | -   | 3   | 1   | 2   | 1   | -   | 1   | -   | 1   | -   | -   | -   | 19   |
| Human immunodeficiency virus | -   | -   | 1   | -   | -   | -   | -   | -   | -   | -   | -   | -   | -   | -   | -   | -   | -   | -   | 1    |
| Chlamydia psittaci           | -   | -   | -   | -   | -   | -   | -   | -   | 1   | -   | -   | -   | -   | -   | -   | -   | -   | -   | 1    |
| Orientia tsutsugamushi       | -   | 1   | 4   | 1   | -   | -   | -   | -   | -   | -   | -   | -   | -   | 6   | 18  | 3   | -   | -   | 33   |
| Rickettsia japonica          | 1   | -   | -   | -   | -   | -   | -   | -   | -   | 2   | 2   | -   | 5   | 5   | 2   | -   | -   | -   | 17   |

NT:Not Typed



古紙配合率100%  
白色度70%  
再生紙を使用しています。

東京都微生物検査情報

登録番号 (19) 1

2008年3月

編集・発行 東京都健康安全研究センター

〒169-0073 東京都新宿区百人町3-24-1

電話 03 (3363) 3231 (代)

F A X 03 (3368) 4060

e-mail : idsc@tokyo-eiken. go. jp

(禁無断転載)

印刷 三松株式会社

〒170-0002 東京都豊島区巢鴨3-1-1

電話 03 (3940) 1881