

東京都微生物検査情報

MONTHLY EPIDEMIOLOGICAL RECORD, TOKYO

第31巻 第11号
2010年11月分
月報

<http://idsc.tokyo-eiken.go.jp/>

東京都におけるウイルス性胃腸炎の集団発生事例（2009 / 2010 年シーズン）

例年、冬季に発生のピークがみられるウイルス性胃腸炎集団事例の 2009/2010 年シーズン（2009 年 9 月～2010 年 8 月）における発生状況について報告する。

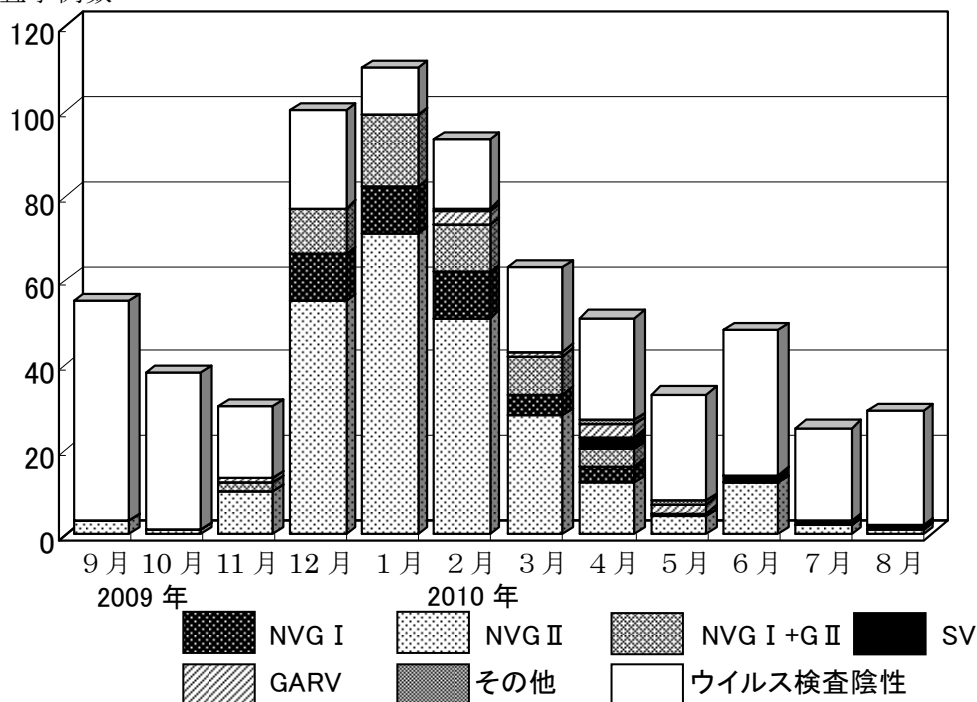
都内で発生した食中毒疑いを含む急性胃腸炎事例（675 事例）について糞便試料を主な検査材料として胃腸炎起因ウイルス検索を実施した。検索の対象としたウイルスはノロウイルス（Norovirus : NV）、サポウイルス（Sapovirus : SV）、ロタウイルス（Rotavirus : RV）、アストロウイルス（Astrovirus : AstV）およびアデノウイルス（Adenovirus : AdV）である。NV および SV は real-time PCR 法により、RV、AstV、AdV は市販の抗原検出用試薬または real-time PCR 法によりウイルス検索を実施した。

ウイルス性胃腸炎は例年と同様に幅広い年齢層で発生がみられた。ウイルスの検出された施設別発生状況を見ると、高齢者施設 43 事例（11.7%）、幼稚園や保育園、小学校 88 事例（24.0%）、飲食店等 135 事例（36.8%）であり、これらの施設が関与する胃腸炎事例が 72.5% と多くの割合を占めていた。

本シーズンの特徴は、食中毒発生のピークが例年よりやや遅く 1 月にかかったこと、生カキ等二枚貝の関与する事例数がこの数年と比較して多かったことである。月当りの発生事例数は平年 10 件弱で推移していたが、本シーズンでは、12 月に 17 事例、1 月に 27 事例と NV 食中毒が増加した。全国的にも NV 食中毒が多発したことから、1 月に厚労省は「生食用かきを原

東京都における胃腸炎ウイルス検出状況（2009 年 9 月～2010 年 8 月）

検査事例数



因とするノロウイルス食中毒防止対策について（食安監発 0122 第 1 号）」を通知し、注意喚起した。

NV が検出された 347 事例のうち 250 事例（72.0%）から G II が検出され、43 事例（12.4%）から G I が検出された。G I と G II が同時に検出された事例は 54 事例（15.6%）であった。

検出された NV の遺伝子型はこの数シーズンの報告同様に G II/4 が約 7 割を占め、流行の主流であった。しかし、遺伝子型は G II/4 に分類されるものの抗原性の変化が指摘されている Apeldoorn317/2007/NL 類似株も含まれており、この数シーズンに検出された G II/4 が同一系統の株でないことも推察された。今後注視していく必要がある。また、G II/4 の他に検出された遺伝子型としては、G I /3、4、7、8 及び G II /2、3、6、7、12、13 などがみられた。

ウイルス性胃腸炎は NV に起因するものが多くの割合を占めており、SV、RV、AstV および AdV の検出頻度はそれほど高くない状況にある。NV 以外のウイルスの検出状況は、SV7 事例、A 群 RV10 事例、SV と A 群 RV の同時検出 1 事例、SV と AstV の同時検出 1 事例、および AstV と AdV の同時検出 1 事例であった。このほかにそれぞれ

の集団事例の原因には関与していないと考えられる AstV や C 群 RV が散発的に検出された。

NV 以外のウイルスが検出される事例は保育園・幼稚園・小学校等の低年齢層の施設における集団発生が主であるが、このシーズンは成人年齢層における患者数 91 名の SV による大規模食中毒事例が発生した。本事例は都内の企業が他県市の宿泊施設において研修を実施した際に発生したもので、提供された仕出し弁当の関与が推定された事例である。また今シーズンは他県でやはり弁当調理施設を原因とする患者数 600 名以上にのぼる SV の大規模食中毒事例が発生している（小林ら、第 58 回日本ウイルス学会学術集会 2010）。今シーズンに検出された SV は、2008 年に比較して遺伝子型に多様性はないものの、この数シーズンで検出されていなかった G II cruiseship 類似株が検出されるなど流行株の変化も推定された。大規模食中毒事例から SV が検出されたことから、これらのウイルスも成人年齢層に感染し食中毒など集団胃腸炎の起因ウイルスとなりうることを認識し、詳細なウイルス検索を実施する必要があると考えられた。

微生物部 ウイルス研究科
腸管ウイルス研究室

表1 検査機関別検査件数及び病原菌検出状況

2010年11月分

検査機関名	検査件数	病原菌検出状況											合計				
		コレラ菌		赤痢菌					チフス菌	パラチフスA菌	その他のサルモネラ	腸管出血性大腸菌		その他の細菌*			
		O1, O139	O1, O139以外	A	B	C	D	計									
千代田区千代田保健所	478																
中央区保健所	1010																
港区みなと保健所	110																
新宿区四谷保健センター	0																
文京区保健所保健サービスセンター 本郷支所	43																
台東区台東保健所	14															4	4
墨田区保健所	1341												1				1
江東区深川南部保健相談所	335																
品川区保健所検査室	144																
目黒区碑文谷保健センター	1943													3			3
大田区保健所	5																
世田谷区世田谷保健所	193													1			1
渋谷区保健所																	
中野区保健所	0																
杉並区衛生試験所	1311 (2)						1 (1)	1 (1)						1		2	4 (1)
豊島区池袋保健所																	
北区保健所	2344																
荒川区保健所	377																
板橋区保健所	8																
練馬区衛生試験所	4779						2	2						1		5	8
足立区衛生試験所	764																
葛飾区保健所	3033													1			1
江戸川区健康部	4359													4		7	11
小計	22591 (2)						3 (1)	3 (1)						12		18	33 (1)
島しょ保健所大島出張所	215																
島しょ保健所三宅出張所	58																
島しょ保健所八丈出張所	47																
島しょ保健所小笠原出張所	24																
小計	344																
健康安全研究センター	1027 (14)						1 (1)			1 (1)	2 (2)			3	8	26	40 (3)
小計	1027 (14)						1 (1)			1 (1)	2 (2)			3	8	26	40 (3)
合計	23962 (16)						3 (1)	4 (2)		2 (2)				15	8	44	73 (4)

() : 海外旅行者分再掲

* : 表2参照

表2 ヒト由来病原菌検出状況(全国及び東京都)

菌 種 名	全国 (2010年10月分)		東京都 (2010年11月分)				
	地研・保健所		健康安全 研究センター	島しょ・区 検査機関	民間登録 衛生検査所		
大腸菌	101		8		2086		
毒素原性	1						
組織侵入性							
病原血清型	5						
腸管出血性	95		8		4		
その他・不明					2082		
赤痢菌	12	(3)	1	(1)	3	(1)	
A群							
B群	1	(1)	1	(1)			
C群							
D群	11	(2)			3	(1)	
その他・不明							
チフス菌			2	(2)		1	
パラチフスA菌	1						
その他のサルモネラ	46		3		12	46	
O4	10				1	11	
O7	13		1		5	12	
O8	6				1	2	
O9	16		2		3	18	
その他	1				2	3	
不明							
エルシニア・エンテロコリチカ						2	
エルシニア・シュードツベルクローシス							
コレラ菌(O1)							
コレラ菌(O139)							
コレラ菌(O1, O139以外)	1					3	
腸炎ビブリオ						6	
その他のビブリオ						6	
エロモナス	3					112	
ブレジオモナス・シゲロイデス						1	
カンピロバクター	59		13		6	307	
黄色ブドウ球菌	12		8		8	2681	
A型ウエルシュ菌	11					63	
ボツリヌス菌			5				
リステリア・モノサイトゲネス							
セレウス菌	4					60	
淋菌						59	
クラミジア・トラコマチス						14	
髄膜炎菌						2	
レンサ球菌(A群)	18					453	
レンサ球菌(B群)						4513	
レンサ球菌(CまたはG群)	2						
レンサ球菌(その他)						2831	
肺炎球菌	9						
ジフテリア菌							
百日咳菌							
インフルエンザ菌	8						
レジオネラ	1						
肺炎桿菌							
結核菌							
非結核性抗酸菌							
マイコプラズマ	1						
レプトスピラ							
赤痢アメーバ							
マラリア							
その他の細菌					4	14137	
合計	289	(3)	40	(3)	33	(1)	27383

() : 海外旅行者分のうち、全国は別掲、東京都は再掲

全国の数字は「病原微生物検出情報」(国立感染症研究所)より引用

民間登録衛生検査所の集計値は、東京都予防医学協会、ビー・エム・エル、三菱化学メディエンス株式会社の協力による

表3 性感染症検査成績

2010年11月分

東京都健康安全研究センター

区 分	梅毒検査		クラミジア検査				淋菌遺伝子検査	
			抗体検査		遺伝子検査			
	検査数	陽性	検査数	陽性	検査数	陽性	検査数	陽性
保健所*	269	9	251	61	22	0	84	1
東京都南新宿検査・相談室	556	26	555	122				
計	825	35	806	183	22	0	84	1
累計(2010年1月～)	4590	128	4424	1116	198	7	884	10

保健所* : 当センターで検査した区または都保健所検体の合計

梅毒検査** : STS 法にてスクリーニングを行い、TPHA 法にて特異性を確認した

区及び島しょ保健所

	梅毒血清反応			クラミジア抗体				
	検査件数	STS法 陽性	TP抗原法 陽性	検査件数	陽性件数	内訳		
						IgA 抗体陽性	IgAIgG 抗体陽性	IgG 抗体陽性
男	56	0	0	62	9	2	1	6
女	40	0	0	45	19	2	8	9

表4 都内性感染症病原体定点医療機関から送付された検体の細菌検査成績

2010年11月分

東京都健康安全研究センター

検査項目		検査数	検出数	検査材料	臨床診断名	
クラミジア	トラコマチス	遺伝子	27	9	陰部尿道頭管さつ過物 /分泌物、尿	尿道炎、クラミジア膺炎、
ナイセリア	淋菌	遺伝子	27	7	陰部尿道頭管さつ過物 /分泌物、尿	尿道炎、 淋菌性尿道炎
		培養	27	6	陰部尿道頭管さつ過物 /分泌物、尿	
カンジダ		培養	27	1	尿	淋菌性尿道炎

表5 HIV検査数および陽性数

2011年11月分

東京都健康安全研究センター

区 分	男性		女性		性別不明		合計	
	検査数	陽性数	検査数	陽性数	検査数	陽性数	検査数	陽性数
東京都南新宿検査・相談室	633	3	292	0	0	0	925	3
特別区保健所	182	3	117	1	0	0	299	4
確認検査依頼	5	4	1	0	0	0	6	4
合計(2010年 11 月分)	820	10	410	1	0	0	1230	11
累計(2010年 1月～)	7607	138	3996	8	4	0	11979	146

区及び島しょ保健所

	男	女	不明
検査者数	240	132	0
陽性者数	4	0	0

表6 東京都におけるヒト由来ウイルス検出状況

2010年11月分

東京都健康安全研究センター

ウイルス/型	検出数	検査材料	臨床診断名
インフルエンザ AH1pdm	2	咽頭拭い液、鼻汁	インフルエンザ
AH3	9	咽頭拭い液、鼻汁	インフルエンザ、気管支炎
B	2	咽頭ぬぐい液、鼻腔ぬぐい液	インフルエンザ様疾患
アデノ 1型	3	咽頭拭い液	急性気管支炎、不明発疹症
3型	9	咽頭拭い液、結膜拭い液	咽頭結膜熱、川崎病、流行性角結膜炎、咽頭炎
5型	3	咽頭拭い液	急性上気道炎、扁桃腺炎、気管支炎
6型	1	咽頭拭い液	気管支喘息
31型	1	糞便	感染性胃腸炎
37型	3	結膜拭い液	流行性角結膜炎
型別不明	15	咽頭拭い液、鼻汁	インフルエンザ様疾患、上気道炎、不明発疹
ポリオ 1型	3	咽頭拭い液、直腸拭い液	急性気管支炎、下気道炎、扁桃炎
2型	1	糞便	呼吸器疾患
3型	1	咽頭拭い液	咽頭炎
コクサッキー A群6型	1	咽頭拭い液	不明発疹症
B群4型	1	咽頭拭い液	不明発疹症、急性咽頭炎
エコー 9型	2	髄液、鼻汁	不明熱、インフルエンザ
25型	1	咽頭拭い液	急性気管支炎
エンテロ 68型	4	咽頭拭い液	百日咳、マイコプラズマ肺炎
型別不明	5	髄液、鼻汁、咽頭拭い液	インフルエンザ、手足口病、無菌性髄膜炎
ライノ	26	咽頭拭い液、糞便、尿	気管支炎、咽頭炎、不明発疹、感染性胃腸炎
単純ヘルペス 1型	2	咽頭拭い液、結膜拭い液、陰部尿道頸管擦過物/分泌物	口内炎、流行性角結膜炎、陰茎ヘルペス疑い
2型	1	陰部尿道頸管擦過物/分泌物	陰茎ヘルペス疑い
ヒトヘルペス 6型	7	咽頭拭い液	不明発疹症、突発性発疹
7型	1	咽頭拭い液	不明発疹症
サイトメガロ	3	咽頭拭い液	不明発疹症
EB	2	咽頭拭い液	流行性耳下腺炎、手足口病
ムンプス	1	咽頭拭い液	ムンプス
RS	16	咽頭拭い液	急性気管支炎、RSウイルス感染症、肺炎、咽頭炎
麻疹 A型	2	咽頭拭い液	麻疹
パルボ B19	2	咽頭拭い液	伝染性紅斑
デング 2型	1	血液	デング熱
3型	2	血液	デング熱
型別不明	1	血液	デング熱
ノロ G2	6	糞便	感染性胃腸炎、乳児嘔吐下痢症、
サポ	1	糞便	感染性胃腸炎、不明熱
ヒトパピローマ 6	1	陰部尿道頸管擦過物/分泌物	陰茎コンジローマ
11	1	陰部尿道頸管擦過物/分泌物	陰茎コンジローマ
マイコプラズマ	3	咽頭拭い液	非定型肺炎、急性気管支炎、肺炎

表7 東京都におけるウイルス性胃腸炎・食中毒疑い検査成績

2010年11月分

東京都健康安全研究センター

区分	検体数	検出病原体	陽性数
ふん便・吐物	651	ノロウイルス (G I)	3
		ノロウイルス (G II)	328
		サポウイルス	11
食品・拭き取り	124	ノロウイルス (G II)	4
合計	775	陽性数合計	346

表8 ヒト由来抗酸菌検出状況

区及び島しょ保健所

	管理健診	家族健診	接触者健診	その他	計
検査件数	0	0	0	0	0
陽性件数	0	0	0	0	0
結核菌	0	0	0	0	0
非結核性抗酸菌	0	0	0	0	0

病原微生物検出情報(全国)

国立感染症研究所「病原微生物検出情報」による

＜エンテロウイルス、胃腸炎ウイルス検出状況＞

検体採取月別、由来ヒト(2011年1月6日現在報告数)

ウイルス名	Aug-09	Sep-09	Oct-09	Nov-09	Dec-09	Jan-10	Feb-10	Mar-10	Apr-10	May-10	Jun-10	Jul-10	Aug-10	Sep-10	Oct-10	Nov-10	Dec-10	Jan-11	合計
Enterovirus NT	38	30	47	28	43	14	16	18	17	46	61	75	60	38	40	42	19	-	632
Coxsackievirus A2	1	2	4	1	-	-	-	-	3	16	59	79	30	13	6	1	-	-	215
Coxsackievirus A3	2	-	2	-	1	-	-	-	-	-	-	-	-	-	-	-	-	-	5
Coxsackievirus A4	4	9	4	6	1	-	1	2	12	56	118	175	38	6	2	1	-	-	435
Coxsackievirus A5	4	-	4	2	1	1	5	9	9	12	15	22	9	1	-	1	-	-	95
Coxsackievirus A6	47	29	8	6	4	2	3	-	2	13	29	47	29	23	8	5	1	-	256
Coxsackievirus A7	-	-	-	-	-	-	-	-	-	-	-	2	-	-	-	-	-	-	2
Coxsackievirus A9	42	17	10	2	1	-	1	-	-	-	3	4	5	3	2	2	-	-	92
Coxsackievirus A10	51	21	11	5	2	-	-	1	2	2	1	10	1	7	9	7	-	-	130
Coxsackievirus A12	2	-	-	-	-	-	-	-	-	-	-	1	2	-	-	-	-	-	5
Coxsackievirus A16	12	4	6	4	4	4	1	3	4	7	5	9	6	4	-	1	-	-	74
Coxsackievirus B1	4	4	-	-	2	-	-	-	4	5	3	11	35	28	18	4	-	-	118
Coxsackievirus B2	2	4	9	4	2	1	-	-	2	3	2	28	26	23	13	1	-	-	120
Coxsackievirus B3	26	9	4	1	2	-	-	1	1	-	1	3	2	-	2	1	-	-	53
Coxsackievirus B4	13	7	3	5	10	3	2	1	2	4	12	52	48	33	7	2	2	-	206
Coxsackievirus B5	1	-	-	-	-	-	-	-	2	-	-	1	4	-	-	-	-	-	8
Coxsackievirus B6	-	1	-	-	-	-	-	-	-	-	-	-	1	-	-	-	-	-	2
Echovirus 3	6	1	-	-	-	-	-	-	1	2	3	8	10	6	9	3	2	-	51
Echovirus 6	4	4	3	-	3	1	1	1	2	2	2	8	23	8	7	3	-	-	72
Echovirus 7	3	-	2	-	-	-	-	-	-	1	-	-	-	-	-	-	-	-	6
Echovirus 9	9	2	1	-	1	-	-	-	-	-	1	-	-	-	-	-	1	-	15
Echovirus 11	14	5	2	6	2	-	7	4	-	1	-	2	4	6	3	7	-	-	63
Echovirus 14	-	-	-	-	-	1	-	-	-	-	-	-	-	-	-	-	-	-	1
Echovirus 16	2	-	-	-	-	-	-	-	-	1	-	2	-	-	-	-	-	-	5
Echovirus 17	-	-	-	-	-	1	-	-	-	-	-	-	-	-	-	-	-	-	1
Echovirus 18	7	2	-	-	-	-	-	-	-	-	-	-	-	-	-	-	-	-	9
Echovirus 25	-	1	-	-	1	-	-	-	1	4	6	25	28	19	8	4	-	-	97
Echovirus 30	2	2	1	1	-	-	-	1	1	-	2	2	1	3	-	-	-	-	16
Poliovirus NT	-	-	-	-	-	-	-	-	-	-	1	-	-	-	-	-	-	-	1
Poliovirus 1	-	1	7	3	1	-	1	1	10	13	4	2	-	3	5	-	-	-	51
Poliovirus 2	1	-	2	4	2	1	-	2	8	14	8	4	-	1	9	2	-	-	58
Poliovirus 3	1	-	2	3	1	4	-	1	3	10	5	2	1	1	2	-	-	-	36
Enterovirus 68	-	1	2	-	1	-	-	-	-	-	5	30	34	48	7	1	-	-	129
Enterovirus 71	23	10	6	9	14	10	13	49	49	145	209	228	79	36	9	4	-	-	893
Parechovirus NT	-	5	5	2	2	2	-	-	-	-	2	-	4	4	2	1	-	-	29
Parechovirus 1	6	21	5	1	-	1	1	1	-	1	2	4	4	12	6	3	-	-	68
Parechovirus 3	-	-	-	-	-	-	-	-	-	-	-	1	2	3	-	-	-	-	6
Rhinovirus	26	47	46	38	33	14	26	71	88	96	77	55	40	63	105	75	20	-	920
Aichivirus	-	1	-	-	-	-	-	-	-	-	-	-	-	-	-	-	-	-	1
Reovirus NT	-	-	-	1	-	-	-	-	-	-	-	-	-	-	-	-	-	-	1
Rotavirus group unknown	-	-	-	-	-	-	-	1	4	1	-	-	-	-	-	-	-	-	6
Rotavirus group A NT	-	-	1	2	2	21	39	82	186	113	28	2	1	-	1	2	3	-	483
Rotavirus group A G1	-	-	-	-	2	1	2	5	19	14	3	-	-	-	-	-	-	-	46
Rotavirus group A G2	-	-	-	-	-	1	-	1	-	-	-	-	-	-	-	-	-	-	2
Rotavirus group A G3	-	-	-	-	-	-	2	11	43	13	3	-	-	-	1	-	-	-	73
Rotavirus group A G9	-	-	-	-	1	-	-	-	2	4	-	-	-	-	-	-	-	-	7
Rotavirus group C	-	-	-	-	-	-	-	-	-	-	1	-	-	-	-	-	-	-	1
Astrovirus NT	1	-	-	-	-	-	-	-	3	4	6	2	2	1	3	5	1	-	28
Astrovirus 1	-	-	-	-	-	-	1	-	-	3	1	2	-	1	1	1	2	-	12
Astrovirus 3	-	-	-	-	-	-	1	1	-	-	1	-	-	-	-	-	-	-	3
Astrovirus 4	-	-	-	-	-	-	-	-	-	3	1	-	-	-	-	-	-	-	4
Astrovirus 8	-	-	-	-	-	-	-	-	-	-	-	1	-	-	-	-	-	-	1
Small round structured virus	-	-	-	-	-	1	1	-	1	-	-	-	-	-	-	-	-	-	3
Norovirus genogroup unknown	-	3	2	12	44	84	55	32	19	10	11	2	-	2	11	11	13	-	311
Norovirus GI NT	-	3	5	-	33	33	38	22	15	4	1	2	1	1	3	3	-	-	164
Norovirus GI/1	-	-	-	-	-	-	3	-	-	-	-	-	-	-	-	-	-	-	3
Norovirus GI/2	-	-	-	-	-	-	1	-	-	-	-	-	-	-	-	-	-	-	1
Norovirus GI/4	-	-	-	-	4	5	16	1	4	-	2	-	-	-	-	-	-	-	32
Norovirus GI/7	-	-	-	-	2	3	7	-	-	-	-	-	-	-	-	-	-	-	12
Norovirus GI/8	-	-	-	-	9	5	9	6	1	-	-	-	-	-	-	-	-	-	30
Norovirus GI/12	-	-	-	1	-	-	-	-	-	-	-	-	-	-	-	-	-	-	1
Norovirus GII NT	3	8	31	59	192	575	310	214	98	70	54	19	21	6	30	167	143	-	2000
Norovirus GII/1	-	-	1	-	-	-	1	-	-	-	-	-	-	-	-	-	-	-	2
Norovirus GII/2	-	-	19	22	56	66	68	44	9	14	5	-	-	-	-	1	-	-	304
Norovirus GII/3	1	1	2	6	14	11	11	3	1	3	11	2	-	3	7	42	11	-	129
Norovirus GII/4	-	-	3	19	54	240	114	44	44	23	10	4	1	-	6	21	13	-	596
Norovirus GII/6	-	-	6	-	4	3	3	-	1	-	-	-	-	-	1	-	-	-	18
Norovirus GII/7	-	-	-	-	-	2	-	1	-	-	-	-	-	-	-	1	-	-	4
Norovirus GII/12	-	-	-	5	1	2	4	-	2	2	-	-	-	-	-	-	-	-	16
Norovirus GII/13	-	-	-	-	1	-	-	3	1	7	8	-	-	8	-	3	1	-	32
Norovirus GII/14	-	-	-	-	-	2	3	3	1	1	-	-	-	-	-	-	-	-	10
Sapovirus genogroup unknown	1	2	4	1	4	7	13	12	24	21	21	8	8	3	3	13	3	-	148
Sapovirus genogroup I	-	1	-	-	2	2	7	2	8	5	12	1	1	-	-	2	-	-	43
Sapovirus genogroup II	2	-	-	-	2	1	4	-	3	1	4	1	2	1	-	4	2	-	27
Sapovirus genogroup V	-	-	-	-	-	-	-	-	2	-	-	-	-	-	-	-	-	-	2

Not Typed

病原微生物検出情報(全国)

国立感染症研究所「病原微生物検出情報」による

<呼吸器ウイルス、アデノウイルスおよびその他検出状況>

検体採取月別、由来ヒト(2011年1月6日現在報告数)

ウイルス名	Aug-09	Sep-09	Oct-09	Nov-09	Dec-09	Jan-10	Feb-10	Mar-10	Apr-10	May-10	Jun-10	Jul-10	Aug-10	Sep-10	Oct-10	Nov-10	Dec-10	Jan-11	合計
Influenza virus A NT	3	4	2	-	-	1	-	1	-	-	-	-	-	-	-	-	-	-	11
Influenza virus A H1pdm	4973	2508	5408	6433	4091	1959	1022	252	73	63	25	24	35	55	46	88	269	-	27324
Influenza virus A H1 NT	8	-	-	-	-	-	-	-	-	-	-	-	-	-	-	-	-	-	8
Influenza virus A H1 N1	1	-	-	-	-	-	-	-	-	-	-	-	-	-	-	-	-	-	1
Influenza virus A H3 NT	35	11	3	-	-	-	3	10	12	20	6	21	61	86	128	194	195	-	785
Influenza virus A H3 N2	3	-	1	-	-	-	-	-	-	-	2	1	1	6	28	46	-	-	88
Influenza virus B NT	-	-	-	-	-	-	3	5	2	6	2	-	-	-	2	3	4	-	27
Influenza virus B/Victoria	-	-	-	-	1	3	16	47	35	45	6	8	2	7	4	21	10	-	205
Influenza virus B/Yamagata	-	-	-	1	-	1	-	6	4	-	-	-	-	-	4	2	1	-	19
Influenza virus C	-	-	-	-	-	-	15	12	4	12	8	-	1	-	-	-	-	-	52
Parainfluenza virus NT	-	-	-	-	-	-	-	-	-	1	3	-	-	-	-	-	-	-	4
Parainfluenza virus 1	9	22	16	5	-	2	6	15	10	14	18	12	7	9	8	6	-	-	159
Parainfluenza virus 2	-	2	5	3	2	4	2	8	16	20	12	15	13	11	21	4	1	-	139
Parainfluenza virus 3	17	-	1	-	-	1	1	4	29	79	116	46	3	-	-	1	1	-	299
Parainfluenza virus 4	-	2	3	-	1	-	-	-	-	-	-	2	2	2	4	1	-	-	17
Respiratory syncytial virus	16	32	45	114	194	197	177	82	28	23	23	30	29	57	73	89	48	-	1257
Human metapneumovirus	30	18	7	8	2	10	45	176	115	52	15	8	6	7	2	1	1	-	503
Other coronavirus	-	-	-	-	-	-	-	-	3	-	4	7	3	8	5	4	3	-	37
Mumps virus	23	6	8	10	9	12	14	28	41	31	39	35	19	20	16	10	3	-	324
Measles virus genotype A	-	-	-	-	-	-	1	1	-	-	1	-	-	1	1	-	-	-	5
Measles virus genotype D4	-	-	-	-	-	-	-	-	-	-	-	-	-	-	-	-	1	-	1
Measles virus genotype D5	-	-	-	-	-	-	-	-	1	-	-	-	-	-	-	-	-	-	1
Measles virus genotype D8	-	1	-	-	-	-	-	-	-	-	-	-	-	1	-	-	-	-	2
Measles virus genotype D9	-	-	-	-	-	-	-	-	-	-	-	2	2	1	-	1	-	-	6
Measles virus genotype H1	-	-	-	-	-	-	-	-	2	-	-	-	-	-	-	-	-	-	2
Rubella virus genotype 1E	-	-	-	-	-	-	-	-	-	-	-	-	1	-	-	-	-	-	1
Adenovirus NT	12	9	15	17	18	33	26	25	18	35	23	21	20	18	12	28	32	-	362
Adenovirus 1	9	6	6	8	25	14	14	22	22	23	32	27	11	10	4	8	1	-	242
Adenovirus 2	17	27	20	27	30	44	31	21	39	56	65	37	23	16	12	11	6	-	482
Adenovirus 3	7	7	5	3	10	10	3	9	5	16	17	18	19	30	16	43	7	-	225
Adenovirus 4	-	-	-	-	-	-	-	1	-	-	-	-	-	-	-	-	-	-	1
Adenovirus 5	3	7	4	10	8	5	13	25	13	11	13	6	11	10	4	2	-	-	145
Adenovirus 6	4	-	1	-	2	2	2	2	4	4	2	3	3	2	1	2	-	-	34
Adenovirus 7	-	-	-	1	-	-	-	-	1	-	-	-	-	-	-	-	-	-	2
Adenovirus 8	2	4	1	-	2	-	1	1	1	1	1	-	2	2	-	-	-	-	17
Adenovirus 11	-	-	1	-	-	2	-	-	-	-	1	-	-	-	1	-	-	-	5
Adenovirus 15	-	-	-	-	-	-	-	1	-	-	-	-	-	-	-	-	-	-	1
Adenovirus 31	1	-	2	-	-	2	-	-	1	5	1	2	6	-	3	1	-	-	24
Adenovirus 37	5	1	7	3	4	7	4	4	10	6	8	13	8	8	7	7	-	-	102
Adenovirus 40/41	4	1	3	5	13	7	7	7	16	18	8	4	4	1	2	7	-	-	107
Adenovirus 41	5	3	5	8	8	9	6	7	4	8	3	7	4	1	1	-	-	-	79
Japanese encephalitis virus	-	-	-	-	-	-	-	-	-	-	-	-	-	1	-	-	-	-	1
Dengue virus NT	1	-	1	-	-	-	1	-	-	-	1	1	1	-	1	1	-	-	8
Dengue virus 1	-	-	-	-	1	1	1	2	1	-	2	-	5	2	-	3	-	-	18
Dengue virus 2	-	-	-	-	-	-	-	-	-	-	-	-	4	4	2	-	-	-	10
Dengue virus 3	-	-	-	-	-	1	-	1	1	-	-	-	2	1	1	2	-	-	9
Herpes simplex virus NT	1	2	-	2	3	3	2	2	-	2	1	1	2	1	2	-	1	-	25
Herpes simplex virus 1	7	7	9	11	12	15	11	12	12	6	7	12	13	6	2	9	-	-	151
Herpes simplex virus 2	-	-	3	1	4	2	4	2	2	2	-	4	1	2	2	1	-	-	30
Varicella-zoster virus	-	1	-	-	1	1	2	3	5	1	2	3	2	1	-	-	-	-	22
Cytomegalovirus	10	7	13	6	8	4	4	9	13	20	14	12	16	18	13	14	2	-	183
Human herpes virus 6	14	5	16	12	12	17	11	16	14	13	10	29	22	14	11	7	2	-	225
Human herpes virus 7	3	3	3	4	6	3	1	3	2	4	4	10	6	5	7	1	1	-	66
Epstein-Barr virus	2	6	4	2	7	6	4	10	6	6	11	7	5	8	8	3	1	-	96
Hepatitis A virus	-	-	-	-	-	-	3	-	9	23	12	3	3	1	-	2	-	-	56
Hepatitis E virus	-	-	-	-	-	1	-	-	-	-	-	-	-	-	-	-	-	-	1
Human papilloma virus	-	3	2	2	1	1	1	2	2	6	1	5	1	3	2	2	-	-	34
B19 virus	1	1	-	-	-	2	-	-	1	1	15	15	4	7	8	4	6	-	65
Human bocavirus	-	3	2	-	-	2	2	6	13	22	9	5	3	7	6	3	2	-	85
Human immunodeficiency virus	-	-	1	-	-	-	1	-	-	-	-	-	-	-	-	-	-	-	2
Orientia tsutsugamushi	-	-	4	16	3	-	-	-	-	1	1	-	-	-	-	6	1	-	32
Rickettsia japonica	2	1	3	1	-	-	-	1	-	-	-	1	1	1	4	1	-	-	16

NT:Not Typed

◆東京都微生物検査情報◆

2011年1月10日

編集・発行

東京都健康安全研究センター

〒169-0073

東京都新宿区百人町3-24-1

TEL:03-3363-3213

FAX:03-5332-7365

S0000786@section.metro.tokyo.jp

http://idsc.tokyo-eiken.go.jp/epid/