

大規模危機管理事例発生前後におけるヒト免疫不全ウイルス（HIV）検査数の推移

ヒト免疫不全ウイルス（HIV）はレトロウイルス科レンチウイルス属に属する RNA ウイルスであり、後天性免疫不全症候群（AIDS）の病原体として知られている。AIDS は、発見当初には死に至る病気とされていたが、多くの抗 HIV 薬の開発や多剤併用療法（HAART: Highly Active anti-retroviral Therapy）に代表される治療法の進歩により、完治には至らないものの、長期的なコントロールも可能な疾患となってきた。しかしながら、現在までのところ、感染者の体内から HIV を除去することは困難であり、感染しないことが最も重要である。そのためには、常日頃から HIV 検査を受診しやすい体制をつくることが必要であり、東京都を始めとし、各自治体では HIV 検査事業を行っている。

厚生労働省エイズ動向委員会の報告によると、2011 年の日本における HIV 感染者報告数は 1,019 件、AIDS 患者報告数は 467 件（速報値）と、依然として多い傾向にある。なお、HIV 感染者とは HIV に感染しているが AIDS を発症していない人を示し、免疫を担当する細胞の一つである CD4 細胞の減少により免疫力が低下し、AIDS を発症した場合には AIDS 患者として報告される。

東京都における HIV 感染者および AIDS 患者数は、2008 年をピークに減少傾向がみられており、2011 年の HIV 感染者数は 325 件、AIDS 患者数は 84 件で、ともに 2010 年よりも著しく減少し、約 20% 減となった。

一方、2009 年に新型インフルエンザ、2011 年には東日本大震災が起これり、都民をも巻き込んだ大規模な危機管理事例が発生したことによる HIV 検査数の減少が指摘されている。また、これらの要因を含めた HIV 検査数の減少が HIV 感染者数および AIDS 患者数にどのような影響を与えるかは不明である。そこで、東京都健康安全研究センターで検査を実施した南新宿

検査・相談室ならびに保健所の HIV 検査数の増減を比較検討した。

2007 年から 2011 年に都内の公的検査機関を HIV 検査目的で受診し、当センターで HIV 検査を行った検体について検査数の推移をみると、2007 年は 15,260 件であったが、2008 年以降減少がみられ、2010 年には 12,604 件（2007 年比 17.4% 減）、2011 年はわずかながら増加し、12,960 件となった。

四半期ごとに分けてみると（図 1）、2007 年および 2008 年は、ほぼ横ばいで推移していたが、2009 年第 II 四半期（2009 年 4 月～6 月）以降大きく減少がみられた。これは、2009 年第 II 四半期に、新型インフルエンザ（インフルエンザ（H1N1）2009）が発生し、都内で流行し始めた時期であり、新型インフルエンザの流行が HIV 検査数にも影響を与えていたと考えられる。その後も減少が続いたが、2010 年第 I 四半期（2010 年 1 月～3 月）を境に増加に転じていた。

さらに、2011 年第 I 四半期（2011 年 1 月～3 月）に大きく減少し、その後、約 1 年をかけて 2010 年第 IV 四半期レベルまで回復した。2011 年第 I 四半期中の 3 月には、東日本大震災が発生しており、震災が検査数にも大きな影響を与えたと考えられる。

検査数を年齢階層別に解析すると、20 歳代が 43.1% と最も多く、30 歳代 35.8%、40 歳代 12.4% を占め、20 歳代および 30 歳代で全体の 78.9% を占めていることが判る（図 2）。

さらに、20 歳代および 30 歳代男女の検査数に注目してみると、どの年も 30 歳代男性が最も多く、ついで 20 歳代男性、20 歳代女性で、30 歳代女性は 20 歳代女性の約半分の検査数であった（図 3）。検査数の推移をみると、2009 年第 II 四半期（2009 年 4 月～6 月）以降、検査数の減少がみられたが、2011 年第 IV 四半期には、

新型インフルエンザ並びに震災の影響からほぼ脱却しつつあると考えられる。

以上の結果から、HIV検査数は、感染症の大流行や大災害などにより、大きな影響を受けることから、平常時の広報ばかりでなく、健康危機の状況下における HIV 検査相談事業のあり方等、より効果的な検査相談事業を模索してい

く必要もあると考える。また、2011年の東京都の HIV 感染者数の減少には、検査数の減少も大きく影響していると考えられることから、今後も注意深くみていく必要がある。

(ウイルス研究科 エイズ・インフルエンザ室)

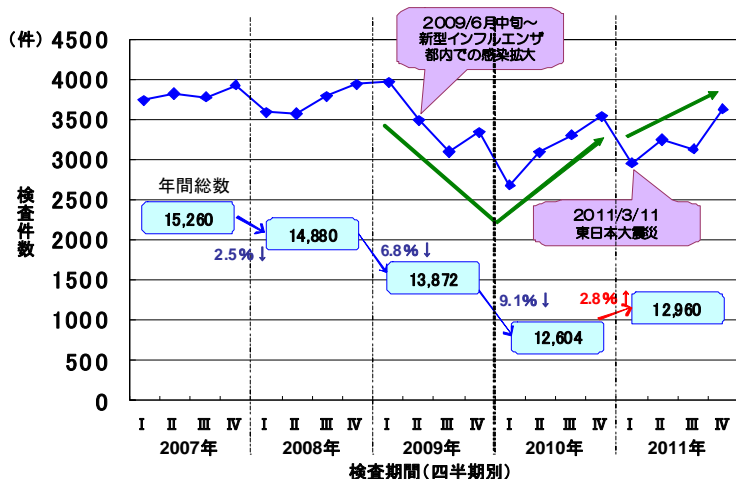


図1. HIV検査数の推移 (健康安全研究センター実施分)

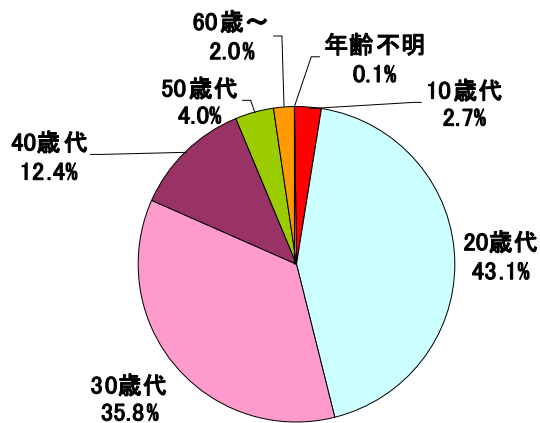


図2. HIV検査受検者の年齢階層

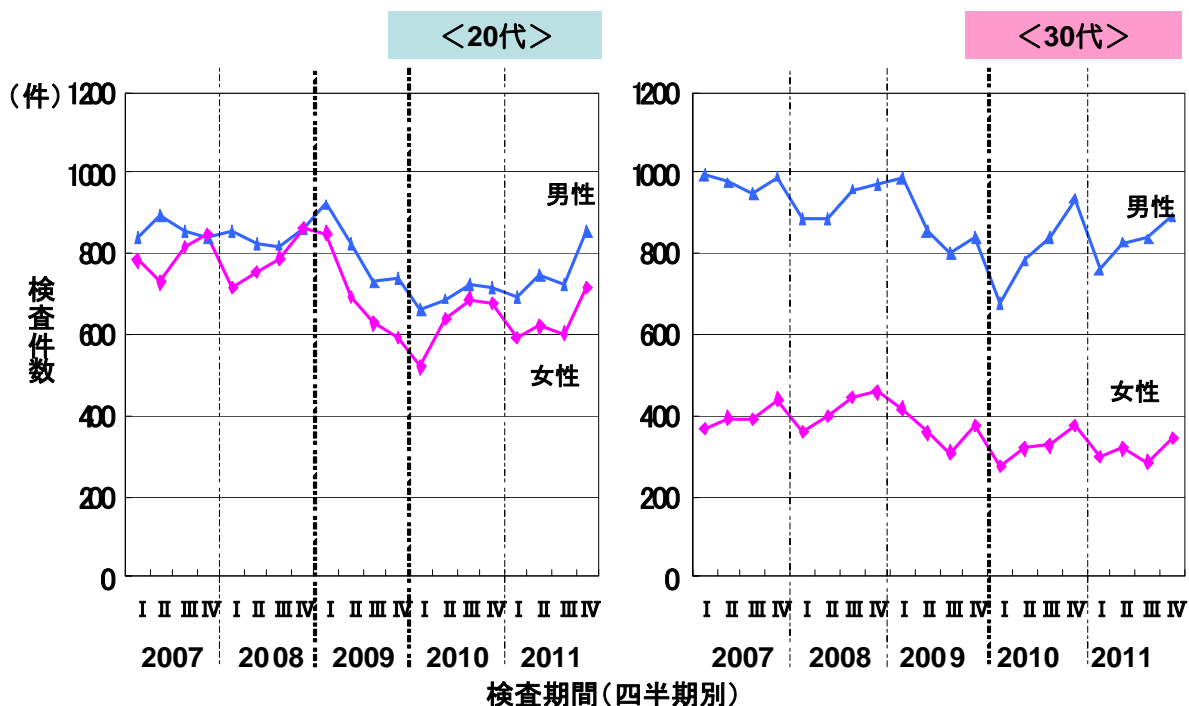


図3. HIV検査数の推移 (20歳代および30歳代：男女別)

表1 検査機関別検査件数及び病原菌検出状況

2011年12月分

検査機関名	検査件数	病原菌検出状況													
		コレラ菌		赤痢菌					チフス菌	パラチフスA菌	その他のサルモネラ	腸管出血性大腸菌	その他*	合計	
		O1, O139	O1, O139以外	A	B	C	D	計							
千代田区千代田保健所	295														
中央区保健所	1046														
港区みなと保健所	106														
新宿区四谷保健センター	0														
文京区保健所保健サービスセンター 本郷支所	60													2	2
台東区台東保健所	58													9	9
墨田区保健所	1367														
江東区深川南部保健相談所	233														
品川区保健所検査室	169						2	2							2
目黒区碑文谷保健センター	1897														
大田区保健所	4														
世田谷区世田谷保健所	107													2	2
渋谷区保健所															
中野区保健所	12													6	6
杉並区衛生試験所	1033											1			1
豊島区池袋保健所															
北区保健所	2255														
荒川区保健所	176														
板橋区保健所	17														
練馬区衛生試験所	4641													1	1
足立区衛生試験所	730											1			1
葛飾区保健所	3157											1			1
江戸川区健康部	3839													9	9
小計	21202						2	2				3		29	34
島しょ保健所大島出張所	144														
島しょ保健所三宅出張所	87														
島しょ保健所八丈出張所	55														
島しょ保健所小笠原出張所	88														
小計	374														
健康安全研究センター	1244 (3)											2		6	8
小計	1244 (3)											2		6	8
合計	22820 (3)						2	2				5		35	42

() : 海外旅行者分再掲

* : 表2参照

表2 病原菌検出状況(全国及び東京都)

菌 種 名	全国 (2011年11月分)		東京都 (2011年12月分)		
	地研・保健所		健康安全 研究センター	島しょ・区 検査機関	民間登録 衛生検査所
大腸菌	86				1948
毒素原性	1				
組織侵入性					
病原血清型	3				
腸管出血性	82				
その他・不明					1948
赤痢菌	1	(3)		2	
A群					
B群	1				
C群					
D群		(3)		2	
その他・不明					
チフス菌					
パラチフスA菌		(1)			
その他のサルモネラ	29		2	3	23
O4	2		1	2	8
O7	2				5
O8	3		1	1	4
O9	22				6
その他					
不明					
エルシニア・エンテロコリチカ					5
エルシニア・シュードツベルクローシス					
コレラ菌(O1)					
コレラ菌(O139)					
コレラ菌(O1, O139以外)					
腸炎ビブリオ	1			1	1
その他のビブリオ					1
エロモナス					88
プレジオモナス・シゲロイデス					3
カンピロバクター	47		3		286
黄色ブドウ球菌	22			6	2650
A型ウエルシュ菌	79		3		76
ボツリヌス菌	1				
リステリア・モノサイトゲネス					
セレウス菌					6
淋菌					88
クラミジア・トラコマチス					
髄膜炎菌					7
レンサ球菌(A群)	16				535
レンサ球菌(B群)	2				3442
レンサ球菌(CまたはG群)	5				
レンサ球菌(その他)					821
肺炎球菌	6				1850
ジフテリア菌					
百日咳菌	7				
インフルエンザ菌					
レジオネラ	1			2	
肺炎桿菌					
結核菌					
非結核性抗酸菌					
マイコプラズマ	50				
レプトスピラ					
赤痢アメーバ					1
マラリア					
その他				20	13425
合計	353	(4)	8	34	25256

() : 海外旅行者分のうち、全国は別掲、東京都は再掲

全国の数字は「病原微生物検出情報」(国立感染症研究所)より引用

民間登録衛生検査所の集計値は、ビー・エム・エル、三菱化学メディエンス株式会社の協力による

表3 性感染症検査成績

2011年12月分

東京都健康安全研究センター

区 分	梅毒検査		クラミジア検査				淋菌遺伝子検査	
			抗体検査		遺伝子検査			
	検査数	陽性	検査数	陽性	検査数	陽性	検査数	陽性
保健所*	248	3	229	61	19	2	79	1
東京都南新宿検査・相談室	658	33	659	157				
計	906	36	888	218	19	2	79	1
累計(2011年1月～)	5557	163	5348	1042	234	11	961	11

保健所* : 当センターで検査した区または都保健所検体の合計
 梅毒検査** : STS 法にてスクリーニングを行い、TPHA 法にて特異性を確認した

区及び島しょ保健所

	梅毒血清反応			クラミジア抗体				
	検査件数	STS法 陽性	TP抗原法 陽性	検査件数	陽性件数	内訳		
						IgA 抗体陽性	IgAIgG 抗体陽性	IgG 抗体陽性
男	87	3	2	121	17	3	8	6
女	53	0	0	65	18	3	6	9

表4 都内性感染症病原体定点医療機関から送付された検体の細菌検査成績

2011年12月分

東京都健康安全研究センター

検査項目		検査数	検出数	検査材料	臨床診断名	
クラミジア	トラコマチス	遺伝子	13	6	陰部尿道頸管さつ過 物/分泌物、尿	尿道炎、淋菌性尿道炎、子 宮頸管炎疑い
ナイセリア	淋菌	遺伝子	13	1	陰部尿道頸管さつ過 物/分泌物	淋菌性尿道炎
		培養	13	1	陰部尿道頸管さつ過 物/分泌物	

表5 HIV検査数および陽性数

2011年12月分

東京都健康安全研究センター

区 分	男性		女性		性別不明		合計	
	検査数	陽性数	検査数	陽性数	検査数	陽性数	検査数	陽性数
東京都南新宿検査・相談室	694	6	349	0	0	0	1043	6
特別区保健所	181	3	95	0	1	0	277	3
確認検査依頼	4	1	1	0	0	0	5	1
合計(2011年12月分)	879	10	445	0	1	0	1325	10
累計(2011年1月～)	8793	144	4360	4	19	0	13172	148

区及び島しょ保健所

	男	女	不明
検査者数	351	163	0
陽性者数	2	0	0

表6 東京都におけるヒト由来ウイルス検出状況

2011年12月分

東京都健康安全研究センター

ウイルス/型	検出数	検査材料	臨床診断名
インフルエンザ AH3型	14	咽頭拭い液、鼻腔拭い液	インフルエンザ、劇症型心筋症
アデノ 3型	2	咽頭拭い液、	インフルエンザ様疾患、口内炎
5型	3	咽頭拭い液、糞便	扁桃腺炎、喘息様気管支炎
6型	1	咽頭拭い液	咽頭炎
型別不明	9	咽頭拭い液、糞便	耳下腺炎、インフルエンザ、不明発疹症
ポリオ 1型	2	糞便	喘息様気管支炎、感染性胃腸炎
3型	1	糞便	急性胃腸炎
コクサッキー A群6型	1	咽頭拭い液	流行性感冒
A群10型	1	咽頭拭い液	手足口病
A群16型	1	咽頭拭い液	突発性発疹、水痘
B群1型	2	鼻汁、咽頭拭い液	百日咳、不明発疹症
B群2型	3	咽頭拭い液	咽頭炎、急性細気管支炎、急性膿性扁桃腺炎
B群5型	1	糞便	多形滲出性紅斑
エコー 6型	1	咽頭拭い液	インフルエンザ
エンテロ 型別不明	1	鼻汁、咽頭拭い液	RSウイルス感染症
ライノ	16	咽頭拭い液、鼻汁	扁桃腺炎、気管支炎、咽頭炎、感染性胃腸炎
単純ヘルペス 1型	2	咽頭拭い液、結膜拭い液	歯肉口内炎、咽頭結膜熱
2型	4	髄液	無菌性髄膜炎
ヒトヘルペス 6型	8	咽頭拭い液	突発性発疹、不明発疹症、喘息性気管支炎
7型	2	咽頭拭い液	不明発疹症
サイトメガロ	2	咽頭拭い液	扁桃腺炎、肝機能障害
EB	3	咽頭拭い液、糞便	流行性耳下腺炎、喘息性気管支炎
ムンプス	3	髄液、咽頭拭い液	流行性耳下腺炎、ムンプス髄膜炎
RS	8	咽頭拭い液、鼻汁	急性気管支炎、肺炎、不明熱
パピローマ 6型	2	陰部尿道頸管擦過物/分泌物	陰茎コンジローマ/疑い
11型	1	陰部尿道頸管擦過物/分泌物	陰茎コンジローマ
16型	1	陰部尿道頸管擦過物/分泌物	陰茎コンジローマ
51型	1	コンジローマ部位擦過物	尖圭コンジローマ
水痘帯状疱疹ウイルス	1	咽頭結膜熱	手足口病
ロタ	A群	直腸拭い液	感染性胃腸炎
サポ	1	糞便	嘔吐下痢症
ノロ	GII	糞便、直腸拭い液	感染性胃腸炎、急性脳症、嘔吐下痢症

表7 東京都におけるウイルス性胃腸炎・食中毒疑い検査成績

2011年12月分

東京都健康安全研究センター

区分	検体数	検出病原体	陽性数
ふん便・吐物	718	ノロウイルス (G I)	128
		ノロウイルス (G II)	272
		ノロウイルス (G I, G II)	14
食品・拭き取り	95	ノロウイルス (G I)	1
		ノロウイルス (G II)	2
		ノロウイルス (G I, G II)	1
合計	813	陽性数合計	418

表8 ヒト由来抗酸菌検出状況

区及び島しょ保健所

	管理健診	家族健診	接触者健診	その他	計
検査件数	1	0	0	0	1
陽性件数	0	0	0	0	0
結核菌	0	0	0	0	0
非結核性抗酸菌	0	0	0	0	0

病原微生物検出情報(全国)

国立感染症研究所「病原微生物検出情報」による

<エンテロウイルス、胃腸炎ウイルス検出状況>

検体採取月別、由来ヒト(2012年2月8日現在報告数)

ウイルス名	Sep-10	Oct-10	Nov-10	Dec-10	Jan-11	Feb-11	Mar-11	Apr-11	May-11	Jun-11	Jul-11	Aug-11	Sep-11	Oct-11	Nov-11	Dec-11	Jan-12	Feb-12	合計
Enterovirus NT	38	40	41	31	16	9	12	13	22	42	82	85	94	68	46	21	8	-	668
Coxsackievirus A NT	-	-	-	-	-	-	-	1	-	-	-	-	-	-	-	-	-	-	1
Coxsackievirus A2	14	6	2	-	-	-	1	-	-	-	2	1	1	-	-	-	-	-	27
Coxsackievirus A4	10	2	2	-	-	2	-	1	1	2	6	5	3	1	-	-	-	-	35
Coxsackievirus A5	1	-	1	1	-	-	-	-	-	-	5	5	1	2	-	-	-	-	16
Coxsackievirus A6	24	13	17	15	15	14	15	14	47	315	504	175	64	16	3	5	-	-	1256
Coxsackievirus A7	1	-	-	-	-	-	-	-	-	-	-	-	-	-	-	-	-	-	1
Coxsackievirus A9	4	4	2	1	4	7	10	1	2	2	-	6	11	6	5	5	-	-	70
Coxsackievirus A10	7	9	7	-	-	1	-	-	4	15	102	161	117	30	13	3	-	-	469
Coxsackievirus A12	-	-	-	-	-	-	-	-	-	-	1	-	-	-	-	-	-	-	1
Coxsackievirus A16	4	1	2	4	2	3	4	3	10	43	96	125	84	64	56	26	1	-	528
Coxsackievirus A24	-	-	-	-	-	-	-	-	-	13	-	1	-	-	-	-	-	-	14
Coxsackievirus B1	31	21	15	5	7	2	3	5	9	22	62	50	33	9	11	2	-	-	287
Coxsackievirus B2	27	14	5	1	3	1	-	1	-	3	11	7	6	5	1	3	1	-	89
Coxsackievirus B3	1	2	3	-	-	-	1	1	-	-	5	15	13	13	6	-	-	-	60
Coxsackievirus B4	33	13	8	7	1	-	5	13	-	15	43	35	25	7	-	2	-	-	207
Coxsackievirus B5	-	-	-	-	-	1	1	-	-	2	16	24	31	18	20	7	-	-	120
Echovirus NT	-	-	1	-	-	-	-	-	-	-	-	-	-	-	-	-	-	-	1
Echovirus 3	9	10	7	4	2	-	3	5	4	13	15	17	5	3	9	1	-	-	107
Echovirus 6	10	9	5	3	-	-	-	-	2	4	16	35	48	26	32	9	-	-	199
Echovirus 7	-	-	-	-	-	-	-	-	-	-	1	5	12	17	21	5	-	-	61
Echovirus 9	-	-	-	1	-	-	-	-	-	-	19	19	21	25	13	6	-	-	104
Echovirus 11	6	3	7	4	5	5	-	-	-	4	2	3	-	-	-	-	-	-	39
Echovirus 14	-	-	1	-	-	-	-	-	1	-	1	-	-	-	-	-	-	-	3
Echovirus 16	-	-	-	1	-	-	-	-	-	-	-	-	1	2	-	-	-	-	4
Echovirus 18	-	-	-	-	-	-	-	-	-	-	-	-	1	-	-	-	-	-	1
Echovirus 25	26	12	14	5	5	2	1	-	-	2	7	26	8	1	1	-	-	-	110
Echovirus 30	4	-	1	1	-	-	-	-	-	1	-	-	-	-	-	-	-	-	7
Echovirus 33	-	-	-	-	-	-	-	-	-	-	-	1	-	-	-	-	-	-	1
Poliovirus 1	4	10	4	1	1	1	2	15	9	11	4	-	4	8	3	-	-	-	77
Poliovirus 2	1	9	7	1	2	1	-	8	6	5	4	-	2	4	5	1	-	-	56
Poliovirus 3	1	3	3	1	-	1	-	-	8	6	-	-	1	2	5	2	-	-	33
Enterovirus 68	49	7	1	1	1	-	1	1	-	-	-	-	-	-	-	-	-	-	61
Enterovirus 71	43	12	10	4	-	-	1	2	2	6	3	2	-	-	2	-	-	-	87
Parechovirus NT	4	4	3	2	-	-	1	-	1	4	5	5	2	-	-	1	-	-	32
Parechovirus 1	14	7	3	-	-	-	-	-	-	2	3	15	17	9	4	1	-	-	75
Parechovirus 3	4	1	1	-	-	-	2	1	6	42	118	43	7	2	-	-	-	-	227
Rhinovirus	79	145	120	79	58	71	58	117	129	149	149	116	144	183	132	90	15	-	1834
Aichivirus	-	-	-	-	-	1	-	-	-	-	-	1	-	-	-	-	-	-	2
Reovirus 2	-	-	-	-	-	-	-	-	-	1	-	-	-	-	-	-	-	-	1
Rotavirus group unknown	-	-	-	-	-	3	3	1	-	-	-	-	-	-	-	-	-	-	7
Rotavirus group A NT	-	1	3	13	19	69	123	170	75	10	2	1	1	1	6	4	8	-	506
Rotavirus group A G1	-	-	1	1	10	24	15	41	7	-	1	1	-	-	-	-	-	-	101
Rotavirus group A G2	-	-	-	-	3	1	2	13	2	-	-	-	-	-	3	-	-	-	24
Rotavirus group A G3	-	1	-	1	4	18	35	88	17	1	-	-	-	-	-	-	-	-	165
Rotavirus group A G4	-	-	-	-	-	2	-	-	-	-	-	-	-	-	-	-	-	-	2
Rotavirus group A G9	-	-	-	-	2	2	6	2	1	-	1	-	-	-	-	-	-	-	14
Rotavirus group C	-	-	-	-	-	-	4	-	-	2	-	-	-	-	-	1	1	-	8
Astrovirus NT	1	3	16	19	11	7	8	1	-	2	1	-	-	-	1	-	-	-	70
Astrovirus 1	1	1	11	13	6	2	2	2	4	3	2	-	-	-	-	-	-	-	47
Astrovirus 4	-	-	1	2	1	-	1	-	1	-	-	-	-	-	-	-	-	-	6
Astrovirus 8	-	-	-	-	-	-	-	-	2	-	-	-	-	-	-	-	-	-	2
Small round structured virus	-	1	-	-	-	-	-	-	-	-	-	-	-	-	-	-	-	-	1
Norovirus genogroup unknown	2	19	39	68	16	13	8	7	5	1	1	1	1	3	5	15	6	-	210
Norovirus GI NT	1	5	8	8	3	4	9	1	4	8	6	1	1	1	5	38	3	-	106
Norovirus GI/1	-	-	-	1	-	-	-	-	-	-	-	-	-	-	1	-	-	-	2
Norovirus GI/2	-	-	-	-	7	-	-	-	-	-	-	-	-	-	-	-	-	-	7
Norovirus GI/3	-	-	-	-	-	-	2	-	-	-	-	-	-	2	-	-	-	-	4
Norovirus GI/4	-	-	-	-	-	-	-	-	-	-	-	-	36	-	-	3	-	-	39
Norovirus GI/6	-	-	-	-	-	-	-	-	-	-	-	1	-	-	-	-	-	-	1
Norovirus GI/7	-	-	2	1	-	-	-	-	1	-	-	-	-	-	-	-	-	-	4
Norovirus GI/8	-	-	-	1	-	-	1	-	1	-	1	-	-	-	-	-	-	-	4
Norovirus GI/9	-	-	-	-	-	1	-	-	-	-	-	-	-	-	-	-	-	-	1
Norovirus GI/10	-	-	-	1	-	-	-	-	-	-	-	-	-	-	-	-	-	-	1
Norovirus GI/11	-	-	-	-	-	-	1	-	-	-	-	-	-	-	-	-	-	-	1
Norovirus GI/13	-	-	-	-	-	-	1	-	-	-	-	-	-	-	-	-	-	-	1
Norovirus GI/14	-	-	-	-	-	-	-	-	-	-	-	-	1	-	-	-	-	-	1
Norovirus GII NT	9	42	304	513	264	209	215	128	56	121	25	18	7	25	77	312	173	9	2507
Norovirus GII/2	-	-	7	15	18	39	31	-	17	15	3	-	-	6	2	19	-	-	172
Norovirus GII/3	7	16	188	219	48	24	10	5	2	1	2	-	1	2	2	4	-	-	531
Norovirus GII/4	-	7	52	117	32	99	42	13	51	9	1	2	1	5	10	42	35	-	518
Norovirus GII/6	-	1	-	-	-	-	-	-	-	-	-	1	2	-	2	8	-	-	14
Norovirus GII/7	-	-	1	2	1	-	-	-	-	-	-	-	-	-	-	-	-	-	4
Norovirus GII/12	-	-	-	3	7	15	10	2	-	-	-	-	-	1	-	6	-	-	44
Norovirus GII/13	8	-	17	7	-	12	6	1	3	4	-	-	-	1	-	10	1	-	70
Sapovirus genogroup unknown	3	3	16	12	9	17	19	21	35	15	9	3	2	3	8	9	1	-	185
Sapovirus genogroup I	-	1	2	7	4	6	6	10	20	9	3	3	5	3	10	10	5	-	104
Sapovirus genogroup II	1	-	6	14	1	1	4	3	4	1	-	-	-	-	-	3	-	-	38
Sapovirus genogroup IV	-	-	-	-	-	-	1	-	-	-	-	-	-	-	-	-	-	-	1
Sapovirus genogroup V	-	-	-	1	-	-	1	3	-	1	-	-	-	-	-	-	-	-	6

Not Typed

病原微生物検出情報(全国)

国立感染症研究所「病原微生物検出情報」による

<呼吸器ウイルス、アデノウイルスおよびその他検出状況>

検体採取月別、由来ヒト(2012年2月8日現在報告数)

ウイルス名	Sep-10	Oct-10	Nov-10	Dec-10	Jan-11	Feb-11	Mar-11	Apr-11	May-11	Jun-11	Jul-11	Aug-11	Sep-11	Oct-11	Nov-11	Dec-11	Jan-12	Feb-12	合計
Influenza virus A NT	-	-	-	-	2	-	-	-	-	-	-	-	-	-	-	-	-	-	2
Influenza virus A H1pdm09	58	52	99	768	3954	1156	157	10	1	-	-	2	-	2	-	2	2	-	6263
Influenza virus A H3 NT	87	149	279	518	731	965	625	282	70	7	5	1	14	68	146	455	825	1	5228
Influenza virus A H3 N2	10	30	55	14	10	10	9	-	3	-	-	-	-	3	-	16	23	-	183
Influenza virus B NT	-	2	3	5	31	61	99	112	47	21	4	-	-	-	1	9	32	-	427
Influenza virus B/Victoria	7	4	25	66	146	309	433	302	105	30	2	1	-	6	2	9	67	-	1514
Influenza virus B/Yamagata	-	4	4	5	6	5	2	6	1	-	-	-	1	5	12	11	32	-	94
Influenza virus C	-	-	2	4	1	1	-	-	1	2	1	-	-	-	1	-	3	-	16
Parainfluenza virus NT	-	-	-	-	-	-	-	-	1	-	-	-	-	-	-	-	-	-	1
Parainfluenza virus 1	9	9	7	1	4	2	7	26	15	11	18	12	25	28	19	21	2	-	216
Parainfluenza virus 2	13	21	9	8	1	1	-	1	-	2	3	3	4	1	3	3	-	-	73
Parainfluenza virus 3	-	-	1	1	-	3	5	16	105	159	74	14	5	3	2	1	1	-	390
Parainfluenza virus 4	2	6	1	5	-	1	-	-	-	-	-	-	2	11	7	24	3	-	62
Respiratory syncytial virus	58	82	132	183	116	60	47	30	18	40	76	93	101	73	92	87	29	-	1317
Human metapneumovirus	7	7	4	9	11	32	78	136	89	68	70	31	31	16	23	18	8	-	638
Other coronavirus	9	7	7	15	11	11	4	7	8	3	12	2	1	1	-	1	3	-	102
Mumps virus	21	18	21	14	17	11	7	13	20	25	23	16	23	16	19	21	1	-	286
Measles virus genotype NT	-	-	-	-	-	-	-	1	2	-	-	-	-	-	-	-	-	-	3
Measles virus genotype A	2	1	-	-	2	1	-	-	1	3	1	-	-	-	-	-	-	-	11
Measles virus genotype D4	-	-	-	1	1	-	1	39	14	-	-	-	-	2	-	-	-	-	58
Measles virus genotype D8	1	-	-	-	-	-	4	1	-	-	-	-	-	1	-	1	11	-	19
Measles virus genotype D9	1	-	2	9	12	9	2	4	17	1	1	1	1	1	-	-	2	-	63
Measles virus genotype G3	-	-	-	-	-	1	-	-	-	-	-	-	-	1	-	-	-	-	2
Rubella virus genotype NT	-	-	-	-	2	-	-	2	4	3	6	4	2	-	-	-	1	-	24
Rubella virus genotype 1E	-	-	-	-	-	-	-	1	10	2	-	-	-	-	1	1	-	-	15
Rubella virus genotype 1j	-	-	-	-	-	1	-	-	-	-	-	-	-	-	-	-	-	-	1
Rubella virus genotype 2B	-	-	-	-	-	3	1	-	1	-	-	-	2	-	-	1	3	-	11
Adenovirus NT	18	13	28	26	7	16	9	14	11	30	23	12	6	10	16	17	15	-	271
Adenovirus 1	11	5	14	27	21	20	11	22	31	26	27	18	15	12	19	12	1	-	292
Adenovirus 2	21	20	44	62	24	31	23	36	55	59	30	19	12	19	26	16	6	-	503
Adenovirus 3	35	22	75	72	47	47	41	39	42	69	45	55	19	14	15	13	1	-	651
Adenovirus 4	-	1	-	-	-	-	-	-	1	-	-	4	1	3	1	2	1	-	14
Adenovirus 5	10	5	10	15	4	5	4	9	14	14	12	13	1	3	9	5	1	-	134
Adenovirus 6	2	3	4	2	1	3	2	5	4	2	3	5	1	-	4	-	-	-	41
Adenovirus 7	-	1	-	-	-	-	-	-	-	-	-	-	-	-	-	-	-	-	1
Adenovirus 8	2	-	-	-	-	-	1	-	-	-	7	19	-	3	1	-	-	-	33
Adenovirus 11	-	3	-	-	-	1	-	1	-	2	-	1	-	-	-	-	-	-	8
Adenovirus 12	-	-	-	-	-	-	-	-	-	-	-	1	-	-	-	-	-	-	1
Adenovirus 31	4	3	1	2	2	-	2	5	1	2	-	3	-	-	1	1	-	-	27
Adenovirus 34	-	-	-	-	-	-	-	-	-	-	-	-	-	-	-	1	-	-	1
Adenovirus 35	-	-	-	-	-	-	-	-	-	-	-	-	-	-	1	-	-	-	1
Adenovirus 37	11	10	10	7	-	1	3	1	3	-	2	1	1	-	1	-	-	-	51
Adenovirus 40/41	1	2	7	5	-	3	-	3	3	6	4	3	2	2	7	8	4	-	60
Adenovirus 40	-	-	-	-	-	-	-	-	2	-	-	-	-	-	-	-	-	-	2
Adenovirus 41	1	2	2	5	3	-	2	3	2	4	3	1	2	3	8	13	1	-	55
Adenovirus 53/22	-	-	-	-	-	-	-	2	1	-	3	-	-	-	-	-	-	-	6
Adenovirus 54	-	-	-	-	-	-	-	-	-	2	1	1	-	-	-	2	1	-	7
Adenovirus 56	-	-	-	-	-	2	2	1	2	3	-	5	4	2	2	1	-	-	24
Adenovirus others	-	-	-	-	-	-	-	-	1	-	-	-	-	-	-	-	-	-	1
Japanese encephalitis virus	1	-	-	-	-	-	-	-	-	-	1	-	-	-	-	-	-	-	2
Dengue virus NT	-	1	1	-	-	1	-	-	-	1	-	2	2	-	1	-	1	-	10
Dengue virus 1	2	-	3	-	-	-	-	-	-	-	1	4	2	1	2	1	-	-	17
Dengue virus 2	4	2	1	1	-	1	-	-	-	-	2	1	2	-	-	-	-	-	14
Dengue virus 3	1	1	2	-	-	1	-	-	-	-	-	1	-	-	-	-	-	-	6
Chikungunya virus	-	-	-	-	-	-	-	-	1	-	-	-	-	-	-	-	-	-	1
Herpes simplex virus NT	1	2	-	1	3	1	-	4	-	4	1	-	2	2	3	2	4	-	30
Herpes simplex virus 1	10	5	12	6	15	13	9	9	12	13	6	13	5	7	14	3	5	-	157
Herpes simplex virus 2	2	2	1	1	2	1	3	3	4	2	8	2	5	4	3	4	2	-	49
Varicella-zoster virus	1	-	-	2	3	-	-	3	3	7	4	3	7	5	2	6	-	-	46
Cytomegalovirus	18	13	16	5	8	9	10	12	11	15	18	11	8	13	5	6	2	-	180
Human herpes virus 6	16	16	18	12	20	10	19	27	31	39	37	39	19	14	24	16	11	-	368
Human herpes virus 7	7	7	6	3	6	3	8	12	19	10	13	6	5	9	11	4	2	-	131
Epstein-Barr virus	8	8	5	1	5	8	6	10	10	7	10	11	13	10	3	3	2	-	120
Hepatitis A virus NT	1	-	3	-	20	25	4	4	-	-	-	-	-	-	1	-	1	-	59
Human papilloma virus	3	2	2	4	1	5	7	4	5	2	5	3	-	1	4	5	4	-	57
B19 virus	7	8	5	10	11	7	7	20	35	43	35	17	4	6	4	3	2	-	224
Human bocavirus	7	8	4	6	6	13	10	45	57	28	9	12	12	4	8	8	6	-	243
Parvovirus	-	5	-	-	-	-	2	1	-	-	-	-	-	-	-	-	-	-	8
Human immunodeficiency virus	-	-	-	-	-	-	-	-	-	-	-	-	-	-	1	-	-	-	1
Orientia tsutsugamushi	-	1	20	6	-	-	-	1	-	5	-	-	1	10	14	-	-	-	58
Rickettsia japonica	1	5	1	-	-	-	-	-	3	4	1	4	5	2	2	-	-	-	28

NT:Not Typed

◆東京都微生物検査情報◆

2012年 2月 10日

編集・発行

東京都健康安全研究センター

〒169-0073

東京都新宿区百人町3-24-1

TEL:03-3363-3213

FAX:03-5332-7365

S0000786@section.metro.tokyo.jp

http://idsc.tokyo-eiken.go.jp/epid/