

東京都微生物検査情報

MONTHLY EPIDEMIOLOGICAL RECORD, TOKYO

腸管出血性大腸菌感染症・食中毒の発生状況および分離株の疫学解析成績（平成24年）

平成24年の東京都における腸管出血性大腸菌（EHEC）感染症の届出数は258名で、平成23年の257件とほぼ同数であった（東京都感染症発生動向調査）。また、東京都保菌者検索事業に基づき、都内の病院、検査センターおよび保健所等で分離され、保健所を通じて当センターに搬入されたEHECは、229株（平成23年は231株）であった。それら分離株の血清型はO157が最も多く165株（72%）、次いでO26が36株（15.7%）、O103、O111およびO145が各7株（3.1%）、O121が2株（0.9%）、O91、O165、O183は各1株（0.4%）、OUT（O群型別不能）が2株（0.9%）であった（表1）。

表1. ヒト由来腸管出血性大腸菌の血清型と毒素型
（平成24年，東京都）

血清型	菌株数(%)	毒素型		
		VT1	VT2	VT1+VT2
O157	165 (72)	1	57	107
O26	36 (15.7)	34		2
O103	7 (3.1)	7		
O111	7 (3.1)	3		4
O145	7 (3.1)		7	
O121	2 (0.9)		2	
O91	1 (0.4)	1		
O165	1 (0.4)		1	
O183	1 (0.4)			1
OUT	2 (0.9)		2	
合計	229 (100)	46	69	114

EHEC 食中毒の原因として最も多いと推定される食品はユッケや牛レバ刺し等の生肉や内臓肉であるが、平成23年10月に生食用食肉の規格基準が設定され、更に平成24年7月から牛の肝臓を生食用として販売することが禁止となった。これらの規制によりEHEC感染者数は

大幅に減少すると期待されたが、残念ながら前年とほぼ同数であった。その原因の1つは、平成24年にはO26による集団感染事例が保育園で発生したため、O26の検出数が36株（前年22株）と多かったことである。一方、O157分離菌株数は、平成22年260株、平成23年185株、平成24年165株と減少している。規格基準等の規制により、食肉関連事例が多いO157は減少したものと考えられた。

平成24年に都内でEHECによる食中毒として報告されたのは、6月に発生した焼肉店を原因としたO157による1事例のみであった。この3グループが関与した事例について紹介する。

グループ1：医療機関から保健所にO157（VT1+VT2）患者の届出があった。調査により家族4名でG焼肉店を利用しており、レバ刺し等を喫食していることが判明した。更に、家族に発症者がいることが確認されたため、検便検査を行った結果、非発症の家族から同菌が検出された。

グループ2：保健所にO157（VT1+VT2）感染症の届出があり調査したところ、家族6名でグループ1と同じG焼肉店で焼肉ランチを喫食していることが判明した。家族検便を実施したが、O157は検出されなかった。

グループ3：O157が検出された患者について調査した結果、G焼肉店で焼肉等を喫食していることが判明した。家族で利用していたため家族検便を行った結果、非発症者からもO157（VT1+VT2）が検出された。

3グループの患者・非発症者から分離したO157（6株）のPFGE解析を実施した結果、PFGEパターンがほぼ一致した（写真）。3グループは他に共通点が認められないことや、共通食がG焼肉店のみであったこと、更に検出された菌株の疫学的性状試験成績が一致したことから、本事例はG焼肉店を原因とした食中毒事例であると断定された。また同時期に都内で分離

された O157 株に同様の PFGE パターンを示す株が 2 株認められたが、その関連性は確認できなかった。

8 月には北海道で「白菜の浅漬け」を原因とした食中毒が発生した。本事例では、都内在住者が北海道へ旅行中、宿泊施設で提供された「白菜の浅漬け」を喫食し、東京へ戻った後に発症した事例も含まれていた。7～8 月に北海道へ旅行し、O157 が検出された都内の患者は 3 名であった。3 名由来の 3 株について IS-printing

System 解析を行った結果、3 名中 2 名（家族）が「白菜の浅漬け」由来株と同じパターンであることが判明した。O157 の遺伝子解析は通常 PFGE 法が用いられているが、本事例では近年開発された IS-printing System 法が用いられた。本法は簡便・迅速に解析することが可能であることから、今後の活用が期待されている。

食品微生物研究科
食中毒研究室・腸内細菌研究室

表 2 焼肉店を原因とした腸管出血性大腸菌 O157 食中毒事例（2012 年 6 月）

	グループ1	グループ2	グループ3
喫食日	6月24日夜	6月24日昼	6月24日夜
発症日	6月28日	6月29日	6月28日～7月1日
喫食者数	4名(家族)	6名(家族)	3名(家族)
患者数	2名	1名	2名
菌検出者	2名	1名	3名
原因菌	O157:H7	O157:H7	O157:H7
毒素型	VT1+VT2	VT1+VT2	VT1+VT2

焼肉店の調査として、ふきとり 6 検体および調理従事者 2 検体を検査したが、いずれも陰性であった。

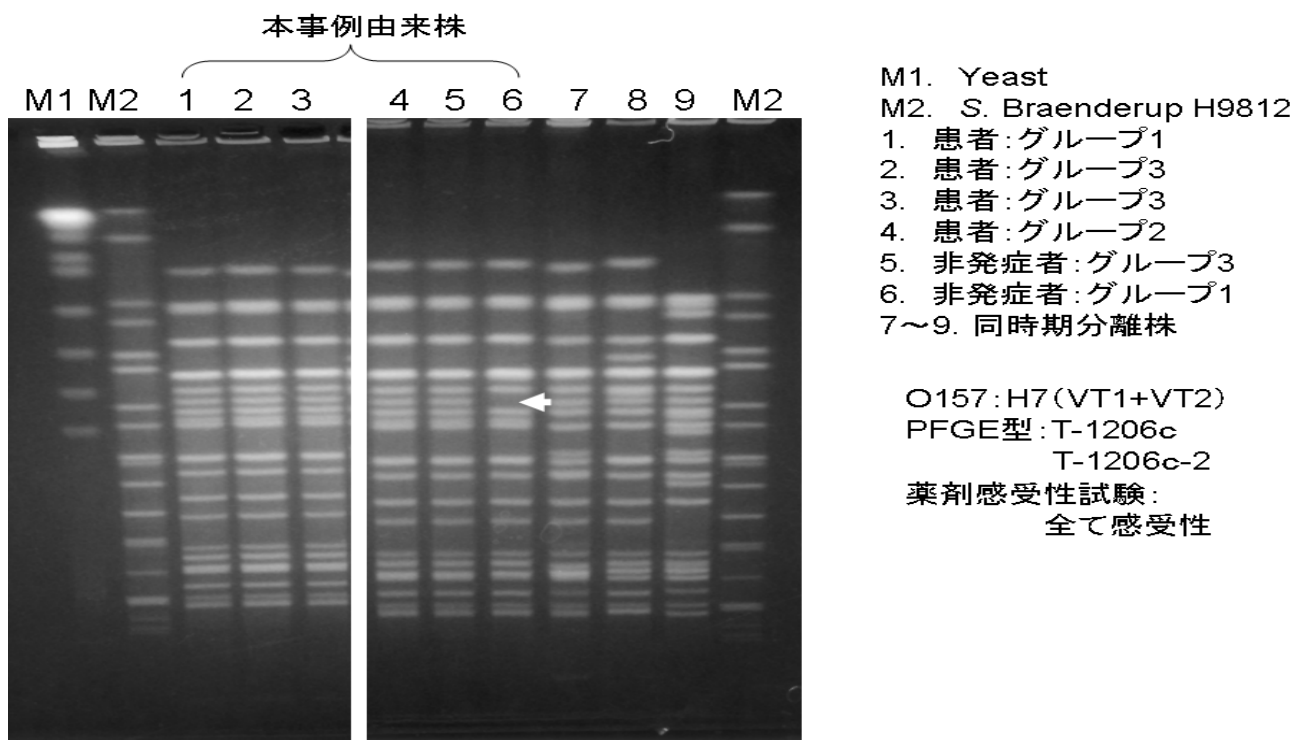


写真 G 焼肉店を原因とした腸管出血性大腸菌 O157 食中毒事例由来株の PFGE パターン(2012 年 6 月)

表1 検査機関別検査件数及び病原菌検出状況

2013年 7月分

検査機関名	検査件数	病原菌検出状況													
		コレラ菌		赤痢菌					チフス菌	パラチフスA菌	その他のサルモネラ	腸管出血性大腸菌	その他*	合計	
		O1, O139	O1, O139以外	A	B	C	D	計							
千代田区千代田保健所	450														
中央区保健所	1047														
港区みなと保健所	190														
新宿区保健所	6													6	6
文京区保健所保健サービスセンター 本郷支所	193											4	2		6
台東区台東保健所	159										2	1	66		69
墨田区保健所	2123											1	6		7
江東区深川南部保健相談所	297											1			1
品川区保健所検査室	122														
目黒区碑文谷保健センター	1886														
大田区保健所	15											3			3
世田谷区世田谷保健所	327												3		3
渋谷区保健所															
中野区保健所	0														
杉並区衛生試験所	1470														
豊島区池袋保健所															
北区保健所	2010											3			3
荒川区保健所	308														
板橋区保健所	2														
練馬区衛生試験所	4886											5			5
足立区衛生試験所	1546											3			3
葛飾区保健所	0														
江戸川区保健所	4205											8	1	14	23
小 計	21242											22	10	97	129
島しょ保健所大島出張所	93														
島しょ保健所三宅出張所	63														
島しょ保健所八丈出張所	102														
島しょ保健所小笠原出張所	62														
小 計	320														
健康安全研究センター	745 (2)											1	30	55	86
小 計	745 (2)											1	30	55	86
合 計	22307 (2)											23	40	152	215

() : 海外旅行者分再掲

* : 表2参照

表2 病原微生物検出状況(全国及び東京都)

菌 種 名	全国 (2013年6月分)		東京都 (2013年7月分)		
	地研・保健所		健康安全 研究センター	島しょ・区 検査機関	民間登録 衛生検査所
大腸菌	114	(2)	33	10	1302
毒素原性			3		
組織侵入性					
病原血清型	4				
腸管出血性	101	(2)	30	10	24
その他・不明	9				1278
赤痢菌	1	(4)			
A群					
B群					
C群					
D群	1	(4)			
その他・不明					
チフス菌					2
パラチフスA菌		(1)			
その他のサルモネラ	23		1	22	101
O4	10			14	19
O7	4		1	5	23
O8	5			3	12
O9	3				36
その他	1				8
不明					3
エルシニア・エンテロコリチカ	1				5
エルシニア・シュードツベルクローシス					
コレラ菌(O1)					
コレラ菌(O139)					
コレラ菌(O1, O139以外)					1
腸炎ビブリオ				1	14
その他のビブリオ					14
エロモナス	1				339
プレジオモナス・シゲロイデス					5
カンピロバクター	66		10	11	593
黄色ブドウ球菌	33			37	2874
A型ウエルシュ菌	1		42		43
ボツリヌス菌					
リステリア・モノサイトゲネス					
セレウス菌	3			4	10
淋菌					111
クラミジア・トラコマチス					
髄膜炎菌	1				4
レンサ球菌(A群)	30				503
レンサ球菌(B群)	1				4522
レンサ球菌(CまたはG群)	2				
レンサ球菌(その他)					947
肺炎球菌	8				1224
ジフテリア菌					
百日咳菌	3				1
インフルエンザ菌	4				
レジオネラ	3				10
肺炎桿菌					
結核菌					
非結核性抗酸菌					
マイコプラズマ	5				
レプトスピラ					
赤痢アメーバ					1
マラリア					
その他	1			44	17011
合計	301	(7)	86	129	29637

() : 海外旅行者分のうち、全国は別掲、東京都は再掲

全国の数字は「病原微生物検出情報」(国立感染症研究所)より引用

民間登録衛生検査所の集計値は、ビー・エム・エル、三菱化学メディエンス株式会社の協力による

表3 性感染症検査成績

2013年7月分

東京都健康安全研究センター

区 分	梅毒検査		クラミジア検査				淋菌遺伝子検査	
			抗体検査		遺伝子検査			
	検査数	陽性	検査数	陽性	検査数	陽性	検査数	陽性
保健所*	182	1	84	17	94	6	64	0
東京都南新宿検査・相談室	121	6	121	20				
計	303	7	205	37	94	6	64	0
累計(2013年1月～)	2596	58	2109	516	478	17	450	4

保健所* : 当センターで検査した区または都保健所検体の合計

梅毒検査** : TPLA法とRPR法にてスクリーニングを行い、TPHA法・TPLA法中和試験にて特異性を確認した。

区及び島しょ保健所

	梅毒血清反応			クラミジア抗体				
	検査件数	STS法 陽性	TP抗原法 陽性	検査件数	陽性件数	内訳		
						IgA 抗体陽性	IgAIgG 抗体陽性	IgG 抗体陽性
男	97	1	4	113	11	4	0	7
女	68	0	0	76	24	4	13	7

表4 都内性感染症病原体定点医療機関から送付された検体の細菌検査成績

2013年7月分

東京都健康安全研究センター

検査項目		検査数	検出数	検査材料	臨床診断名	
クラミジア	トラコマチス	遺伝子	30	5	尿	尿道炎
ナイセリア	淋菌	遺伝子	30	7	陰部尿道頸管さつ過物 /分泌物、尿	尿道炎、淋菌性尿道炎
		培養	30	3	陰部尿道頸管さつ過物 /分泌物、尿	

表5 HIV検査数および陽性数

2013年7月分

東京都健康安全研究センター

区 分	男性		女性		性別不明		合計	
	検査数	陽性数	検査数	陽性数	検査数	陽性数	検査数	陽性数
東京都南新宿検査・相談室	650	10	257	0	0	0	907	10
特別区保健所	168	0	87	0	0	0	255	0
確認検査依頼	1	1	1	0	0	0	2	1
合計(2013年 7月分)	819	11	345	0	0	0	1164	11
累計(2013年 1月～)	5033	74	2305	1	3	0	7341	75

区及び島しょ保健所

	男	女	不明
検査者数	203	109	0
陽性者数	0	0	0

表6 東京都におけるヒト由来ウイルス検出状況

2013年7月分

東京都健康安全研究センター

ウイルス/型	検出数	検査材料	臨床診断名
インフルエンザ	AH3亜型 3	咽頭拭い液	インフルエンザ
アデノ	1型 2	咽頭拭い液	咽頭結膜熱、手足口病
	2型 9	咽頭拭い液、糞便	不明発疹症、ムンプス、咽頭結膜熱、肺炎、無菌性髄膜炎
	3型 1	咽頭拭い液	咽頭結膜熱
	5型 2	鼻汁、糞便	感染性胃腸炎、咽頭結膜熱
	31型 1	糞便	感染性胃腸炎
	型別不明 5	咽頭拭い液、直腸拭い液、結膜拭い液	咽頭炎、流行性角結膜炎、髄膜炎
コクサッキー	A群6型 71	咽頭拭い液、血清、糞便	手足口病、ヘルパンギーナ、不明熱、不明発疹症
	A群16型 1	咽頭拭い液	手足口病
	B群1型 1	髄液	無菌性髄膜炎
	B群2型 3	咽頭拭い液、糞便	無菌性髄膜炎、ヘルパンギーナ、不明熱
	B群3型 3	咽頭拭い液、鼻汁、髄液	無菌性髄膜炎、不明熱
	B群5型 1	尿	子宮内感染
エコー	9型 9	髄液、咽頭拭い液	無菌性髄膜炎、細菌性髄膜炎
エンテロ	71型 8	咽頭拭い液、うがい液	手足口病、不明発疹症、咽頭炎、結膜炎
	型別不明 7	咽頭拭い液、髄液、糞便	気管支炎、無菌性髄膜炎、ヘルパンギーナ、不明発疹
ライノ		咽頭拭い液、鼻汁	肺炎、不明発疹症、無菌性髄膜炎、インフルエンザ溶疾患
EB		咽頭拭い液	ムンプス、リンパ筋炎、アレルギー性紫斑病
サイトメガロ		咽頭拭い液	耳下腺炎、無菌性髄膜炎
単純ヘルペス	1型 1	陰部尿道頭管擦過物/分泌物	性器ヘルペス疑い
	2型 5	陰部尿道頭管擦過物/分泌物	陰茎/性器ヘルペス/亀頭包皮炎
ヒトヘルペス	6型 33	咽頭拭い液、髄液、	突発性発疹、不明発疹、手足口病、無菌性髄膜炎
	7型 10	咽頭拭い液	手足口病、不明発疹症
水痘帯状疱疹		咽頭拭い液	水痘、手足口病
風しん		咽頭拭い液	風しん、麻しん、不明発疹症、先天性風しん症候群
ムンプス		咽頭拭い液	ムンプス
ヒトメタニューモ		咽頭拭い液、鼻汁	肺炎、気管支炎
パラインフルエンザ	1型 7	咽頭拭い液	急性咽頭炎、咽頭結膜熱、仮性クループ
	2型 1	咽頭拭い液	急性咽頭炎
	3型 15	咽頭炎、鼻汁	咽頭炎、気管支炎、咽頭結膜熱、上気道炎、肺炎
RS		咽頭拭い液、鼻汁	RSウイルス感染症、上気道炎、喘息性気管支炎
ノロ	G2群 2	糞便	感染性胃腸炎
ヒトパピローマ	6型 3	陰部尿道頭管擦過物/分泌物/コンジローマ部位擦過物	尖圭/陰茎コンジローマ
	11型 1	陰部尿道頭管擦過物/分泌物	陰茎コンジローマ
	16型 1	陰部尿道頭管擦過物/分泌物	HPV感染疑い
	54型 1	陰部尿道頭管擦過物/分泌物	尖圭コンジローマ

表7 東京都におけるウイルス性胃腸炎・食中毒疑い検査成績

2013年7月分

東京都健康安全研究センター

区分	検体数	検出病原体	陽性数
ふん便・吐物	173	ノロウイルス (G I)	25
		ノロウイルス (G II)	3
		ノロウイルス (G I, G II)	0
		サポウイルス	0
		ロタウイルス	0
食品・拭き取り	24	(検出せず)	0
合計	197	陽性数合計	28

表8 ヒト由来抗酸菌検出状況

区及び島しょ保健所

	管理健診	家族健診	接触者健診	その他	計
検査件数	1	0	0	18	19
陽性件数	0	0	0	0	0
結核菌	0	0	0	0	0
非結核性抗酸菌	0	0	0	0	0

病原微生物検出情報(全国)

国立感染症研究所「病原微生物検出情報」による

< エンテロウイルス、胃腸炎ウイルス検出状況 >

検体採取月別、由来ヒト(2013年9月9日現在報告数)

ウイルス名	Apr-12	May-12	Jun-12	Jul-12	Aug-12	Sep-12	Oct-12	Nov-12	Dec-12	Jan-13	Feb-13	Mar-13	Apr-13	May-13	Jun-13	Jul-13	Aug-13	Sep-13	合計
Enterovirus NT	15	18	37	88	44	56	56	22	16	27	24	25	6	11	14	33	8	-	500
Coxsackievirus A NT	-	-	-	-	2	-	-	-	-	-	-	-	-	-	-	-	-	-	2
Coxsackievirus A2	4	11	24	69	21	24	6	8	7	-	-	-	-	1	3	16	2	-	196
Coxsackievirus A4	3	17	125	228	43	7	3	1	2	-	1	-	1	3	2	-	-	-	436
Coxsackievirus A5	1	3	7	43	25	20	6	3	2	2	-	1	-	-	-	7	-	-	120
Coxsackievirus A6	1	-	1	9	10	21	15	13	16	21	8	9	24	42	146	367	66	-	769
Coxsackievirus A7	-	-	-	1	1	-	-	-	-	-	-	-	-	-	-	-	-	-	2
Coxsackievirus A8	-	-	1	8	2	3	-	2	2	4	1	-	1	4	20	61	17	-	126
Coxsackievirus A9	3	26	65	113	82	64	22	17	2	3	-	3	1	4	8	6	5	-	424
Coxsackievirus A10	-	3	4	8	1	3	-	-	-	-	-	-	-	1	2	7	3	-	32
Coxsackievirus A12	1	-	10	11	19	16	14	7	1	-	-	-	1	-	1	2	-	-	83
Coxsackievirus A14	2	-	1	2	2	-	1	-	1	-	-	-	-	1	1	2	-	-	13
Coxsackievirus A16	3	6	26	37	16	10	9	5	8	2	-	-	-	1	8	13	2	-	146
Coxsackievirus B1	-	-	1	-	1	-	-	1	-	-	-	1	-	2	-	7	2	-	15
Coxsackievirus B2	-	-	-	2	2	2	1	3	-	-	-	1	4	4	3	12	3	-	37
Coxsackievirus B3	-	3	1	2	3	3	5	2	3	-	1	1	1	4	8	17	6	-	60
Coxsackievirus B4	-	-	6	9	6	2	-	1	3	4	2	2	1	-	1	10	-	-	47
Coxsackievirus B5	4	8	15	33	20	28	12	11	11	2	3	-	4	12	9	22	5	-	199
Coxsackievirus B6	-	-	-	-	-	1	-	-	-	-	-	-	-	-	-	-	-	-	1
Echovirus 1	-	-	-	1	1	-	-	-	-	-	-	-	-	-	-	-	-	-	2
Echovirus 3	-	-	-	1	2	2	-	1	1	-	-	-	1	-	-	-	-	-	8
Echovirus 6	-	2	7	24	32	28	31	23	22	14	10	4	3	4	16	44	6	-	270
Echovirus 7	6	5	18	42	44	29	17	11	5	1	-	-	-	2	4	4	-	-	188
Echovirus 9	5	11	52	58	29	13	7	3	1	1	1	-	2	-	1	-	-	-	184
Echovirus 11	-	-	-	4	-	-	-	-	1	-	-	1	-	1	1	3	-	-	11
Echovirus 12	-	-	-	-	-	-	-	-	-	-	-	-	1	1	-	-	-	-	2
Echovirus 17	-	-	-	-	-	2	-	-	-	-	-	-	-	-	-	-	-	-	2
Echovirus 18	-	1	6	-	1	11	17	3	4	5	4	4	3	1	12	7	6	-	85
Echovirus 19	-	-	3	3	5	1	-	-	-	-	-	-	-	-	-	1	-	-	13
Echovirus 20	-	1	-	-	-	-	-	-	-	-	-	-	-	-	-	-	-	-	1
Echovirus 21	-	-	1	-	-	-	-	-	-	-	-	-	-	-	-	2	-	-	3
Echovirus 25	-	-	2	1	1	1	-	1	1	-	-	-	-	-	-	-	3	-	10
Echovirus 30	-	-	-	-	-	-	1	-	-	-	-	-	-	13	11	23	8	-	56
Poliovirus 1	2	5	3	-	-	1	-	-	-	-	-	-	-	-	-	-	-	-	11
Poliovirus 2	6	5	3	2	-	1	-	-	-	-	-	-	-	-	-	-	-	-	17
Poliovirus 3	4	4	4	1	1	2	-	-	-	-	-	-	-	-	-	-	-	-	16
Enterovirus 68	-	-	-	-	1	-	-	-	-	-	-	-	-	-	-	4	3	-	8
Enterovirus 71	-	5	2	25	35	31	32	19	11	9	9	7	13	13	40	86	20	-	357
Parechovirus NT	1	1	2	1	4	6	2	5	2	-	-	-	1	1	3	2	-	-	31
Parechovirus 1	1	1	1	9	27	16	19	3	5	-	-	-	1	-	3	7	1	-	94
Rhinovirus	156	191	191	145	91	104	224	135	120	71	84	105	161	161	113	93	27	-	2172
Aichivirus	-	-	-	-	-	-	-	-	-	1	-	-	-	-	-	-	-	-	1
Reovirus NT	-	-	-	-	-	-	-	-	-	-	-	-	-	1	-	-	-	-	1
Rotavirus group unknown	-	-	-	-	-	-	-	-	-	-	-	1	1	-	-	-	-	-	2
Rotavirus group A NT	187	74	25	4	1	-	-	2	3	32	79	134	115	76	13	-	-	-	745
Rotavirus group A G1	74	71	19	-	-	-	-	3	5	30	45	52	63	40	8	1	1	-	412
Rotavirus group A G2	6	4	-	-	-	-	-	-	-	3	5	3	13	1	-	-	-	-	35
Rotavirus group A G3	34	16	1	-	-	-	-	-	-	1	4	-	1	1	-	-	-	-	58
Rotavirus group A G9	17	15	1	-	-	-	-	-	-	2	2	4	1	-	-	-	-	-	42
Rotavirus group A G12	1	-	-	-	-	-	-	-	-	-	-	-	-	-	-	-	-	-	1
Rotavirus group C	-	12	-	-	-	-	-	-	-	-	-	1	-	-	-	-	-	-	13
Astrovirus NT	7	9	13	3	1	-	1	3	4	5	4	9	6	14	4	1	-	-	84
Astrovirus 1	9	10	23	5	1	-	-	8	-	-	-	3	5	1	1	4	-	-	70
Astrovirus 3	1	1	-	1	-	-	-	-	-	-	-	-	-	-	-	-	-	-	3
Astrovirus 4	-	2	4	-	-	-	-	-	-	-	-	3	5	3	-	-	-	-	17
Astrovirus 5	1	-	-	-	-	-	-	-	-	-	-	-	-	-	-	-	-	-	1
Astrovirus 8	-	-	-	-	-	-	-	2	-	2	-	-	-	-	-	-	-	-	4
Norovirus genogroup unknown	6	9	3	1	4	1	5	21	8	5	1	2	5	6	-	2	-	-	79
Norovirus GI NT	19	12	11	1	4	3	1	12	12	11	9	24	12	17	10	8	2	-	168
Norovirus GI/1	2	-	-	-	-	-	-	-	-	-	-	-	-	-	-	-	-	-	2
Norovirus GI/2	-	-	-	-	7	-	-	-	-	-	-	-	-	1	-	-	-	-	8
Norovirus GI/3	-	-	-	-	-	-	-	2	-	-	-	-	-	-	-	-	-	-	2
Norovirus GI/4	-	-	2	-	-	-	1	-	-	-	-	1	1	-	-	-	-	-	5
Norovirus GI/6	-	4	4	-	-	-	-	1	1	2	29	25	4	4	-	-	-	-	74
Norovirus GI/7	1	-	-	-	-	-	-	-	-	-	-	-	1	1	-	-	-	-	3
Norovirus GI/8	1	-	1	-	-	-	-	-	-	-	-	5	-	-	-	-	-	-	7
Norovirus GI/11	-	-	-	-	-	-	-	-	1	2	-	-	-	-	-	-	-	-	3
Norovirus GI/12	-	-	-	-	-	-	-	-	-	-	-	-	1	1	-	1	-	-	3
Norovirus GI/13	-	-	-	-	-	-	1	-	-	-	-	-	-	-	-	-	-	-	1
Norovirus GI/14	2	1	2	-	-	-	-	-	-	-	-	-	-	-	-	-	-	-	5
Norovirus GI/others	-	-	-	-	-	-	-	1	-	-	-	-	-	-	-	-	-	-	1
Norovirus GII NT	115	73	50	32	16	4	56	475	638	216	112	114	49	88	40	23	6	-	2107
Norovirus GII/1	-	1	-	-	-	-	-	-	-	-	-	-	-	-	-	-	-	-	1
Norovirus GII/2	1	1	-	-	-	-	1	-	8	1	5	5	7	4	6	1	-	-	40
Norovirus GII/3	1	3	-	-	-	-	-	3	1	1	2	1	6	-	-	-	-	-	18
Norovirus GII/4	19	24	17	3	-	4	21	272	266	65	35	55	17	14	2	2	2	-	818
Norovirus GII/5	6	-	-	-	-	-	-	-	-	-	-	-	-	-	-	-	-	-	6
Norovirus GII/6	-	3	-	1	-	-	3	3	1	-	1	-	1	-	1	-	-	-	14
Norovirus GII/7	-	-	-	-	-	1	-	-	3	-	-	-	-	-	-	-	-	-	4
Norovirus GII/12	10	2	-	-	-	-	-	-	-	-	-	-	2	-	-	-	-	-	14
Norovirus GII/13	11	28	20	2	1	-	2	13	5	2	10	-	3	5	1	-	-	-	103
Norovirus GII/14	1	1	-	-	-	-	-	-	1	-	-	-	-	1	-	-	-	-	4
Sapovirus genogroup unknown	22	33	26	16	4	3	3	16	22	22	56	49	52	25	13	8	2	-	372
Sapovirus genogroup I	13	13	15	1	1	1	2	10	8	13	23	30	21	15	6	-	-	-	172
Sapovirus genogroup II	12	6	21	1	1	-	-	3	4	1	6	1	5	2	1	3	-	-	67
Sapovirus genogroup III	-	-	-	2	-	-	-	-	-	-	-	-	1	-	-	-	-	-	3
Sapovirus genogroup IV	-	-	-	1	-	-	-	-	-	-	3	2	1	3	1	-	-	-	11
Sapovirus genogroup V	-	1	-	-	-	-	-	-	-	-	-	-	-	-	-	-	-	-	1

Not Typed

病原微生物検出情報(全国)

国立感染症研究所「病原微生物検出情報」による

<呼吸器ウイルス、アデノウイルスおよびその他検出状況>

検体採取月別、由来ヒト(2013年9月9日現在報告数)

ウイルス名	Apr-12	May-12	Jun-12	Jul-12	Aug-12	Sep-12	Oct-12	Nov-12	Dec-12	Jan-13	Feb-13	Mar-13	Apr-13	May-13	Jun-13	Jul-13	Aug-13	Sep-13	合計
Influenza virus A NT	-	-	-	-	1	-	-	2	-	3	5	3	-	-	-	-	-	-	14
Influenza virus A H1pdm09	3	-	1	1	-	11	1	5	11	45	31	17	11	14	5	2	-	-	158
Influenza virus A H3 NT	95	21	24	27	39	80	27	61	507	2177	1041	396	125	38	11	5	3	-	4677
Influenza virus A H3 N2	15	2	-	4	2	8	10	9	57	273	86	29	19	6	1	-	-	-	521
Influenza virus B NT	76	32	7	2	6	1	2	3	6	29	40	72	35	37	7	-	-	-	355
Influenza virus B/Victoria	175	35	3	-	-	-	1	12	17	69	91	89	36	38	5	-	-	-	571
Influenza virus B/Yamagata	107	23	1	1	-	-	-	1	-	25	113	172	216	157	113	20	-	-	949
Influenza virus C	12	8	13	4	-	-	-	-	-	-	-	-	-	-	-	-	-	-	37
Parainfluenza virus NT	-	-	6	23	7	3	2	-	-	1	-	-	-	2	-	-	-	-	44
Parainfluenza virus 1	13	6	26	24	34	32	19	16	6	13	7	3	5	11	26	27	10	-	278
Parainfluenza virus 2	1	3	7	14	19	24	35	19	7	2	3	-	-	-	1	3	3	-	141
Parainfluenza virus 3	1	16	122	110	50	30	11	2	1	6	-	7	23	82	125	37	7	-	630
Parainfluenza virus 4	3	-	1	1	3	5	10	9	2	4	-	-	-	-	-	-	-	-	38
Respiratory syncytial virus	37	30	27	35	98	148	167	159	190	74	60	55	38	24	34	52	24	-	1252
Human metapneumovirus	102	71	29	13	10	15	15	4	12	16	54	134	114	63	36	17	5	-	710
Other coronavirus	15	4	4	4	3	7	10	5	26	26	16	8	9	5	2	-	-	-	144
Mumps virus	6	8	8	16	8	9	12	7	7	17	5	11	10	7	15	3	2	-	151
Measles virus genotype NT	-	-	-	2	1	-	-	-	1	-	-	2	-	-	-	-	-	-	6
Measles virus genotype A	-	2	2	-	-	-	-	-	4	2	2	2	4	-	-	1	-	-	19
Measles virus genotype B3	-	-	-	-	-	-	-	-	-	-	-	-	-	1	-	-	1	-	2
Measles virus genotype D4	-	-	-	1	-	-	-	-	-	-	-	-	-	-	-	-	-	-	1
Measles virus genotype D8	-	1	-	-	1	7	-	-	-	-	-	3	4	1	-	-	1	-	18
Measles virus genotype D9	-	-	-	-	1	1	-	-	1	-	-	2	1	1	-	-	1	-	8
Measles virus genotype H1	-	1	4	1	-	-	1	-	-	-	1	2	-	-	2	-	-	-	12
Rubella virus genotype NT	3	2	5	3	9	7	8	11	9	19	34	67	145	191	98	36	3	-	650
Rubella virus genotype 1a	-	-	-	-	-	-	-	-	-	-	-	-	1	1	-	-	-	-	2
Rubella virus genotype 1E	-	3	4	8	9	6	2	2	-	7	7	6	-	-	2	5	1	-	62
Rubella virus genotype 2B	7	4	9	28	29	13	6	6	14	26	36	55	56	69	31	18	7	-	414
Adenovirus NT	12	12	13	12	8	12	15	17	19	16	7	12	15	15	12	13	13	-	223
Adenovirus 1	11	29	31	21	4	12	17	17	24	20	8	20	21	27	34	12	-	-	308
Adenovirus 2	37	77	84	47	22	12	31	42	58	36	25	34	49	52	41	39	1	-	687
Adenovirus 3	11	6	17	17	6	20	8	4	15	7	6	6	4	7	16	15	2	-	167
Adenovirus 4	8	9	5	2	16	19	7	7	14	19	11	7	10	18	18	8	1	-	179
Adenovirus 5	10	19	31	7	4	4	3	11	3	7	8	16	7	17	13	4	1	-	165
Adenovirus 6	3	7	7	1	5	2	5	3	3	2	4	1	1	4	5	3	-	-	56
Adenovirus 7	-	-	-	1	1	-	-	-	-	-	-	-	-	-	-	-	-	-	2
Adenovirus 8	1	2	-	-	-	1	1	1	3	-	2	-	1	-	1	3	1	-	17
Adenovirus 11	-	-	-	-	-	-	-	-	1	-	-	1	-	-	-	-	-	-	2
Adenovirus 19	-	-	-	-	-	-	1	-	-	-	1	-	-	-	-	-	-	-	2
Adenovirus 31	3	4	3	4	-	1	1	3	2	1	2	-	2	4	4	2	-	-	36
Adenovirus 33	-	-	-	1	-	-	-	-	-	-	-	-	-	-	-	-	-	-	1
Adenovirus 37	1	3	1	2	-	1	2	1	2	-	-	1	2	1	1	-	-	-	18
Adenovirus 40/41	8	8	12	1	2	2	5	4	4	2	2	6	4	4	-	-	-	-	64
Adenovirus 41	12	11	7	7	4	4	5	8	7	4	-	-	15	9	1	3	-	-	97
Adenovirus 53/22	-	1	-	1	-	1	-	1	-	-	-	-	-	-	-	-	-	-	4
Adenovirus 54	-	1	-	-	1	-	4	-	6	-	1	-	-	1	1	-	4	-	19
Adenovirus 56	-	2	3	6	5	6	7	3	1	-	1	3	2	4	1	-	-	-	44
Dengue virus NT	-	1	-	1	1	1	2	1	-	-	-	-	-	1	-	1	-	-	9
Dengue virus 1	1	-	-	1	8	4	2	2	2	1	1	3	-	-	3	1	1	-	30
Dengue virus 2	1	-	-	-	-	-	-	4	-	-	1	1	1	1	-	-	1	-	10
Dengue virus 3	-	-	1	-	-	1	-	1	-	-	1	1	1	-	-	-	1	-	6
Dengue virus 4	-	-	-	-	2	-	-	-	-	-	-	-	2	-	-	-	2	-	6
Chikungunya virus	-	-	1	2	1	-	-	1	-	-	1	-	1	-	-	-	-	-	7
SFTS virus	-	-	-	-	-	-	-	-	-	-	-	-	1	-	-	4	-	-	5
Herpes simplex virus NT	1	2	2	-	1	1	3	3	5	2	4	4	2	5	2	1	-	-	38
Herpes simplex virus 1	13	9	10	8	14	9	9	12	17	10	14	10	12	11	9	7	3	-	177
Herpes simplex virus 2	2	3	3	6	5	3	7	1	3	3	3	1	2	3	4	5	-	-	54
Varicella-zoster virus	1	2	5	2	4	3	2	2	-	2	4	2	7	7	3	7	10	-	63
Cytomegalovirus	13	8	16	11	18	16	16	19	6	16	9	16	20	10	15	18	2	-	229
Human herpes virus 6	28	27	32	37	41	34	25	23	30	16	24	30	43	29	44	59	16	-	538
Human herpes virus 7	2	13	5	25	15	28	12	10	12	14	17	16	16	20	21	32	13	-	271
Epstein-Barr virus	7	8	6	10	15	15	10	8	8	18	8	6	5	8	12	7	3	-	154
Hepatitis A virus NT	2	1	1	1	-	1	-	1	-	-	2	-	1	1	-	-	-	-	11
Hepatitis A virus IA	5	6	5	1	-	-	1	-	1	-	-	-	3	1	7	1	-	-	32
Hepatitis A virus IB	-	1	-	-	-	-	1	-	-	-	-	-	-	-	-	-	-	-	2
Hepatitis A virus IIIA	-	3	-	-	-	-	-	-	-	-	-	-	-	-	-	-	-	-	3
Hepatitis E virus	-	-	-	-	-	-	-	-	-	1	1	-	-	-	-	2	-	-	4
Human papilloma virus	5	3	5	2	3	6	8	1	5	6	8	5	5	5	6	4	-	-	77
B19 virus	4	2	2	9	5	3	5	2	-	1	1	2	-	1	4	-	1	-	42
Human bocavirus	31	53	42	21	11	5	12	12	4	5	7	12	20	30	27	15	5	-	312
Chlamydia pneumoniae	-	-	-	-	-	-	-	1	-	-	-	-	-	-	-	-	-	-	1
Orientia tsutsugamushi	-	2	3	-	-	-	5	14	2	1	-	-	1	-	-	-	-	-	28
Rickettsia japonica	1	4	2	2	4	9	7	-	-	-	-	-	2	4	-	-	2	-	37

NT:Not Typed

◆東京都微生物検査情報◆

2013年 9月 10日

編集・発行

東京都健康安全研究センター

〒169-0073

東京都新宿区百人町3-24-1

TEL:03-3363-3213

FAX:03-5332-7365

S0000786@section.metro.tokyo.jp

http://idsc.tokyo-eiken.go.jp/