

# 東京都 インフルエンザ情報

東京都健康安全研究センター

今号（第12号）のトピックス

**\*\*流行警報発出中\*\***

- 4週(1月21日～27日)のインフルエンザ患者報告数は 17,259人、  
 定点当り 41.29人（去年同期 定点当り 32.23人）
- 東京都は、1月31日に「インフルエンザの流行警報」を報道発表
- 第4週における東京都の流行規模は、全国で9位

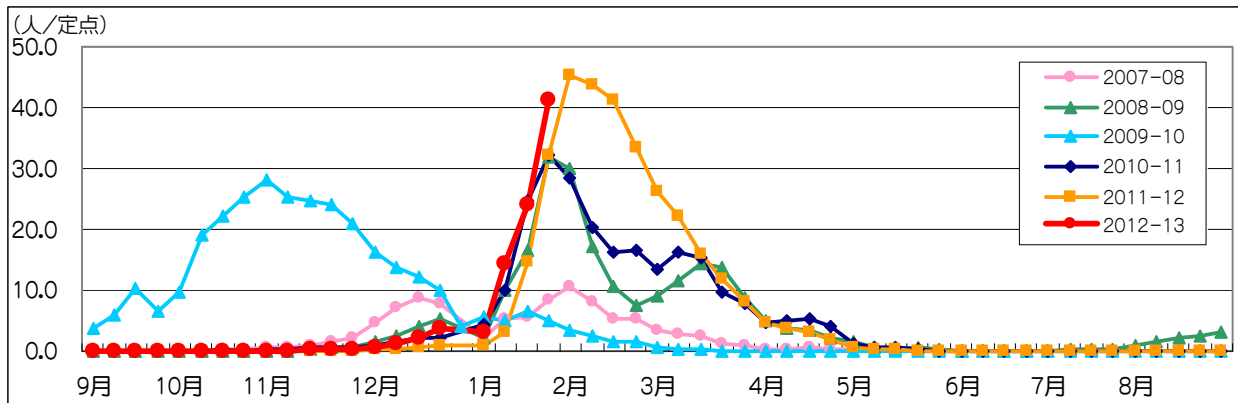


図1. インフルエンザ定点\*当り患者報告数の推移（東京都）

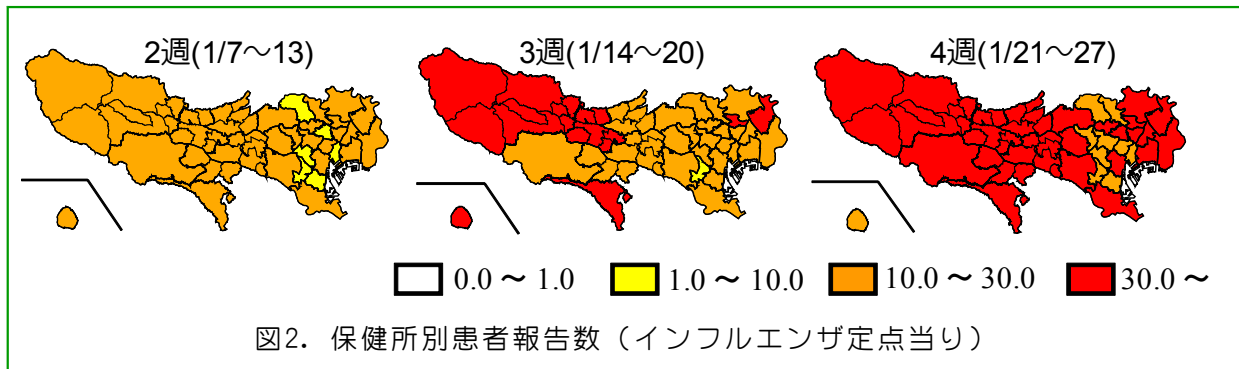


図2. 保健所別患者報告数（インフルエンザ定点当り）

## 1 インフルエンザ患者発生状況

### 第4週（1月21日～27日）

【東京都】インフルエンザ定点\*からの患者報告数は17,259人、定点当り41.29人と先週(23.97人/定点)の1.7倍になりました(図1)。東京都は、定点当りの患者報告数が流行警報基準\*\*\*を超えたため、1月31日に「**インフルエンザの流行警報**」を報道発表しました。南多摩(58.71人/定点)、八王子市(53.44人/定点)、西多摩(51.43人/定点)をはじめとする21保健所管内で定点当りの患者報告数が

警報レベルの30人を超えています(図2)。

【全国】患者報告数は180,085人、定点当り36.44人です。全国も先週(22.58人/定点)から増加しています。新潟(53.81人/定点)、千葉(53.22人/定点)、長崎(50.91人/定点)をはじめとする30都道県で定点当りの患者報告

\*:インフルエンザ定点

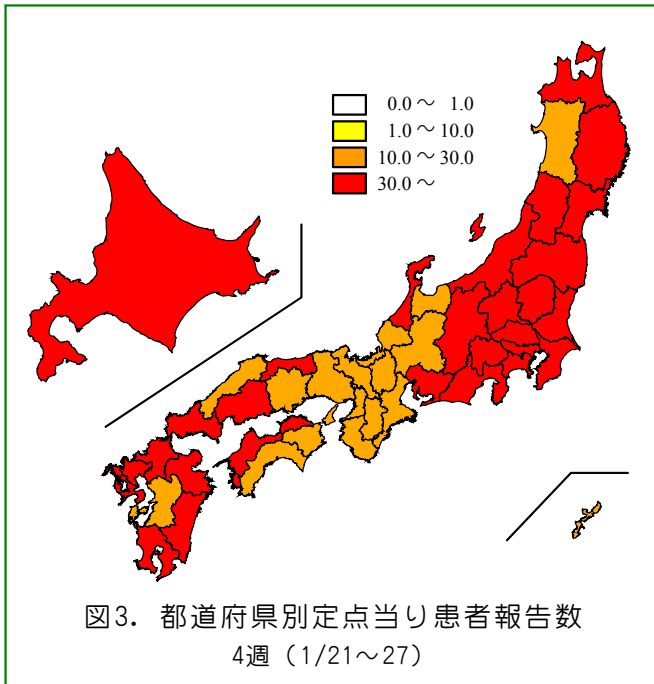
419か所(全国約5,000か所)の医療機関を「インフルエンザ定点」として指定しています。

\*\*：基幹定点

25か所(全国約500か所)の医療機関を「基幹定点」として指定しています。

\*\*\*：流行警報基準

30人/定点を超えた保健所の管内人口の合計が、東京都全体の30%を超えた場合。



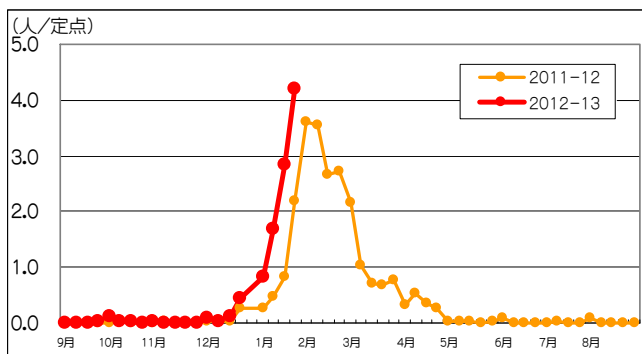
数が30人を超えています(図3)。東京(41.29人/定点)の流行規模は全国で9番目になっています。

## 2 インフルエンザ集団感染等発生状況

インフルエンザ様疾患による学級閉鎖等及び集団事例が4週に760件(内訳; 保育所216、幼稚園50、小学校282、中学校107、高校20、その他の学校12、社会福祉施設57、医療機関16)報告されました。

## 3 インフルエンザ入院患者発生状況

基幹定点\*\*から4週に101件(4.21人/定点)の報告がありました(図4)。年齢階級別では、9歳以下が31件(30.7%)、60歳以上が50件(49.5%)となっています。



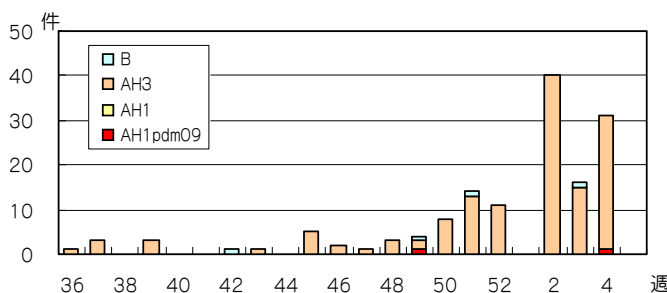
## 4 東京都の検査情報

感染症発生動向調査事業により定点医療機関から当センターに搬入された検体から4週にAH1pdm09亜型1件とAH3亜型が30件検出されました(表1、図5)。4週に定点医療機関以外から搬入された検体はありませんでした。

表1. 定点医療機関から搬入された検体の検査結果

週	検体数	陽性数	インフルエンザウイルス			
			AH1pdm09	AH1	AH3	B
36-52週(9/3-12/30)	297	57	1	0	53	3
1週(12/31-1/6)	0	0	0	0	0	0
2週(1/7-13)	51	40	0	0	40	0
3週(1/14-20)	29	16	0	0	15	1
4週(1/21-27)	50	31	1	0	30	0
合計			2	0	138	4

国立感染症研究所発行の病原微生物検出情報(IASR)によると、1月31日までに、16都道府県からAH1pdm09亜型、44都道府県からAH3亜型、22都府県からB型が報告されています。



### ◆ 東京都インフルエンザ情報 ◆

#### 編集・発行

東京都健康安全研究センター  
企画調整部健康危機管理情報課

〒169-0073

東京都新宿区百人町3-24-1

TEL: 03-3363-3213

FAX: 03-5332-7365

S0000786@section.metro.tokyo.jp

http://idsc.tokyo-eiken.go.jp/