

# 東京都 インフルエンザ情報

東京都健康安全研究センター

今号（第16号）のトピックス

- ・9週(2月25日～3月3日)のインフルエンザ患者報告数は 1,907人、  
 定点当たり 4.60人（昨年同期 定点当たり 26.33人）
- ・インフルエンザ様疾患による学級閉鎖等及び集団事例は38件
- ・34府県でインフルエンザ定点当たりの患者報告数が10人を超える
- ・第9週における東京都の流行規模は、全国で47位

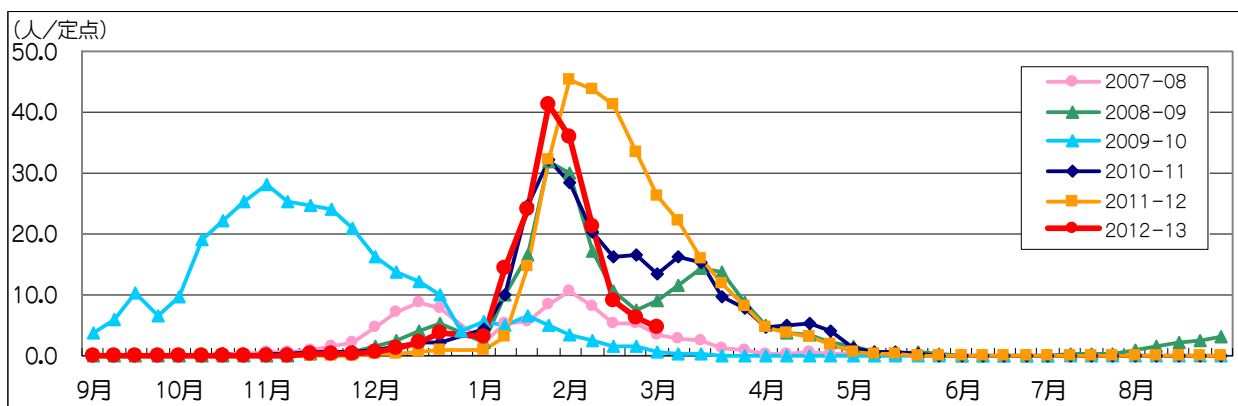


図1. インフルエンザ定点\*当たり患者報告数の推移（東京都）

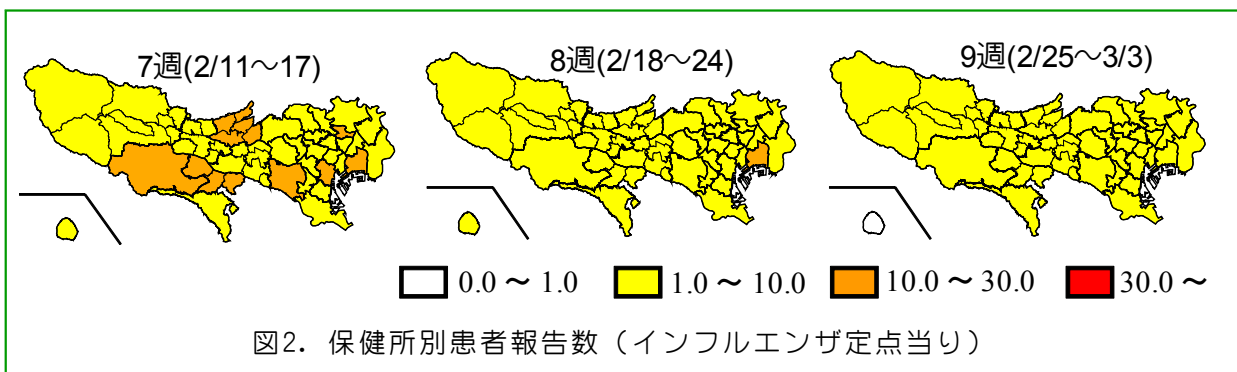


図2. 保健所別患者報告数（インフルエンザ定点当たり）

## 1 インフルエンザ患者発生状況

### 第9週（2月25日～3月3日）

【東京都】インフルエンザ定点\*からの患者報告数は1,907人、定点当たり4.60人と先週(6.26人/定点)の約73%となりました(図1)。島しょ保健所を除く30保健所管内で定点当たりの患者報告数が1人を超えています(図2)。

【全国】患者報告数は60,609人、定点当たり

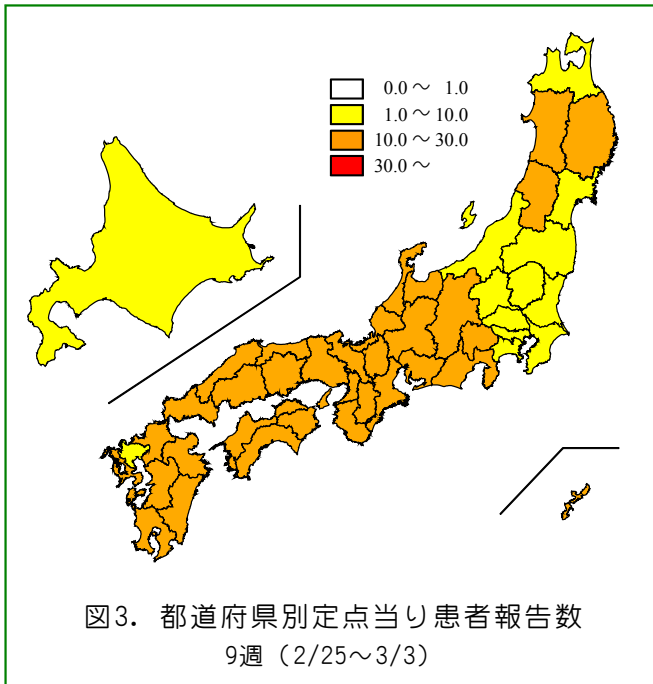
12.26人です。全国も先週(13.90人/定点)から減少しています。愛知(27.21人/定点)、高知(25.21人/定点)、広島(24.92人/定点)をはじめとする34府県で定点当たりの患者報告

\*:インフルエンザ定点

419か所(全国約5,000か所)の医療機関を「インフルエンザ定点」として指定しています。

\*\*:基幹定点

25か所(全国約500か所)の医療機関を「基幹定点」として指定しています。



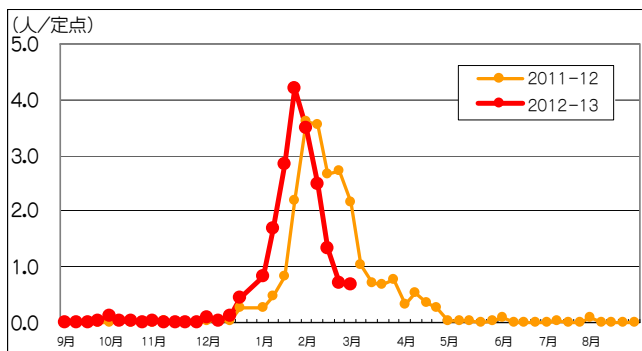
数が10人を超えています(図3)。東京(4.60人/定点)の流行規模は全国で47番目になっています。

## 2 インフルエンザ集団感染等発生状況

インフルエンザ様疾患による学級閉鎖等及び集団事例が9週に38件(内訳; 保育所5、幼稚園2、小学校26、中学校2、社会福祉施設3)報告されました。

## 3 インフルエンザ入院患者発生状況

基幹定点\*\*から9週に17件(0.68人/定点)の報告がありました(図4)。年齢階級別では、9歳以下が4件(23.5%)、60歳以上が12件(70.6%)となっています。



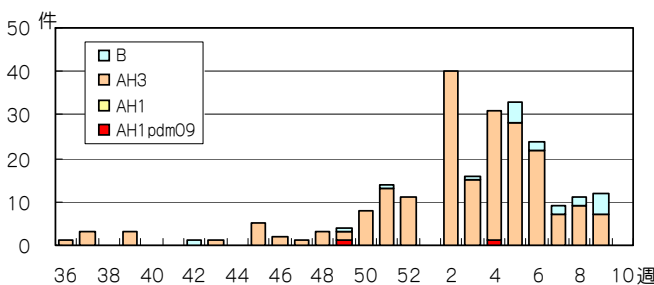
## 4 東京都の検査情報

感染症発生動向調査事業により定点医療機関から当センターに搬入された検体から8週にAH3亜型が9件とB型が2件、9週にAH3亜型が7件とB型が5件検出されました(表1、図5)。8、9週ともに定点医療機関以外から搬入された検体はありませんでした。

表1. 定点医療機関から搬入された検体の検査結果

週	検体数	陽性数	インフルエンザウイルス			
			AH1pdm09	AH1	AH3	B
36-5週(9/3-2/3)	470	177	2	0	166	9
6週(2/4-10)	42	24	0	0	22	2
7週(2/11-17)	23	9	0	0	7	2
8週(2/18-24)	18	11	0	0	9	2
9週(2/25-3/3)	21	12	0	0	7	5
合計			2	0	211	20

国立感染症研究所発行の病原微生物検出情報(IASR)によると、3月7日までに、28都道府県からAH1pdm09亜型、全都道府県からAH3亜型、41都道府県からB型が報告されています。



### ◆ 東京都インフルエンザ情報 ◆

#### 編集・発行

東京都健康安全研究センター  
企画調整部健康危機管理情報課  
〒169-0073  
東京都新宿区百人町3-24-1  
TEL: 03-3363-3213  
FAX: 03-5332-7365  
S0000786@section.metro.tokyo.jp  
<http://idsc.tokyo-eiken.go.jp/>