

東京都 インフルエンザ情報

東京都健康安全研究センター

今号（第3号）のトピックス

- 40週(10月1日～7日)のインフルエンザ患者報告数は 11人、
定点当たり 0.03人（去年同期 定点当たり 0.02人）
- 40週のインフルエンザ様疾患による集団感染の報告数は0件
- 沖縄県でインフルエンザ定点当たりの患者報告数が1人を超える

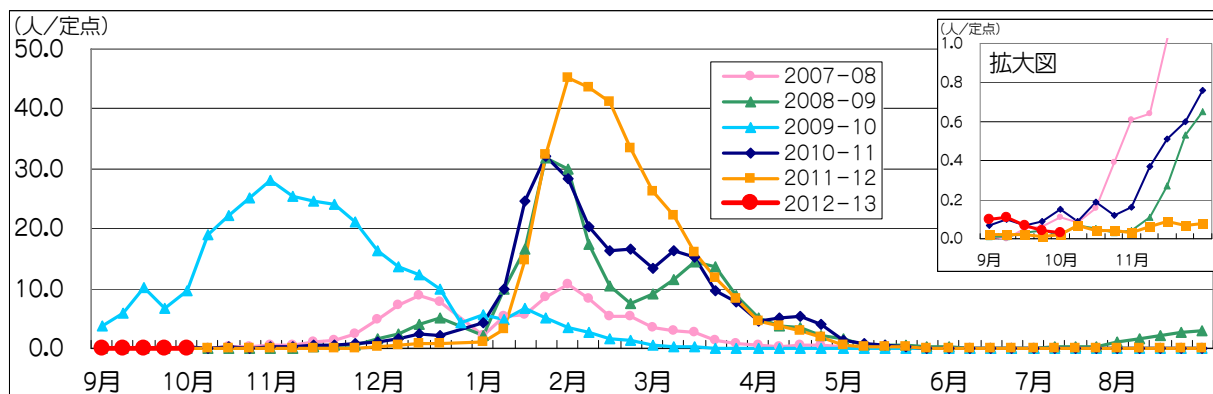


図1. インフルエンザ定点*当り患者報告数の推移（東京都）

1 インフルエンザ患者発生状況

第40週（10月1日～7日）

【東京都】インフルエンザ定点*からの患者報告数は11人、定点当たり0.03人と先週（0.04人/定点）から少し減少しています（図1）。流行の目安となる定点当たりの患者報告数1人を超えている地域はありません。

【全国】患者報告数は446人、定点当たり0.09人です。全国は先週（0.14人/定点）から減少しています。沖縄（4.41人/定点）で定点当たりの報告数が1人を超えています（図2）。

2 インフルエンザ集団感染等発生状況

39週、40週ともにインフルエンザ様疾患による学級閉鎖等及び集団事例の報告はありませんでした。

* インフルエンザ定点
419か所（全国約5,000か所）の医療機関を「インフルエンザ定点」として指定しています。

** 基幹定点
25か所（全国約500か所）の医療機関を「基幹定点」として指定しています。

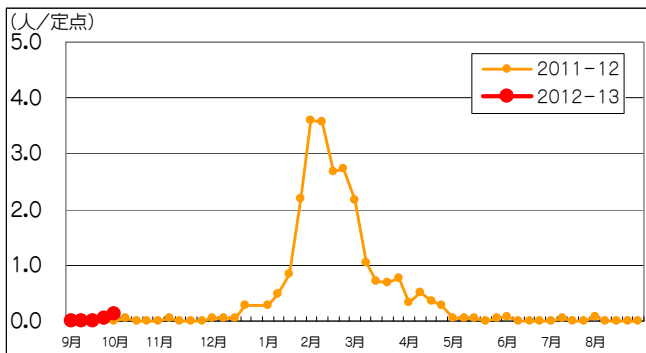
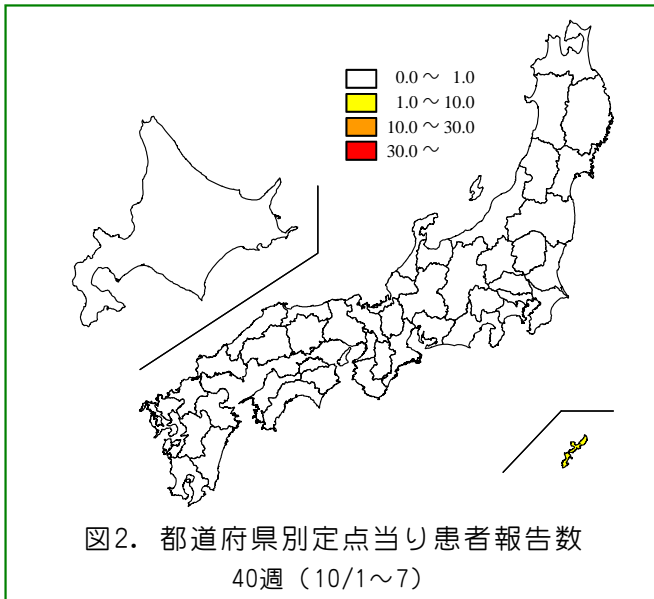
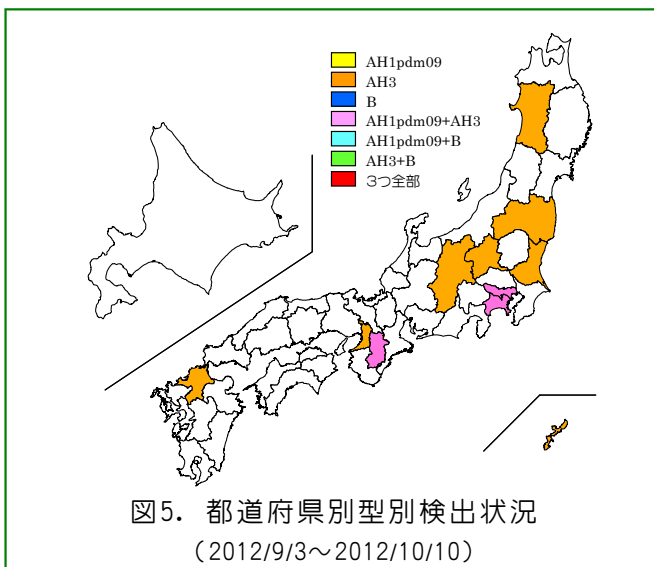


表1. 定点医療機関から搬入された検体の検査結果

週	検体数	陽性数	インフルエンザウイルス			
			AH1pdm09	AH1	AH3	B
36週(9/3-9/9)	15	1	0	0	1	0
37週(9/10-16)	18	3	0	0	3	0
38週(9/17-23)	10	0	0	0	0	0
39週(9/24-30)	22	3	0	0	3	0
40週(10/1-7)	16	0	0	0	0	0
合計			0	0	7	0



3 インフルエンザ入院患者発生状況

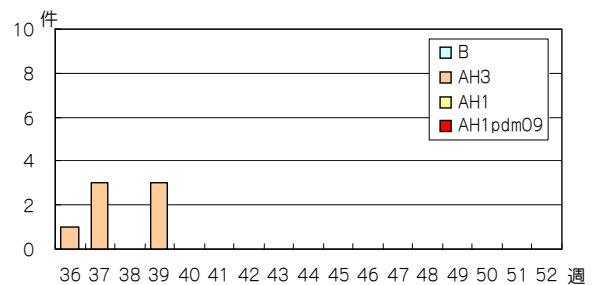
基幹定点**から39週に1件(0.04人/定点)、40週に3件(0.12人/定点)の報告がありました(図3)。

4 東京都の検査情報

感染症発生動向調査事業により定点医療機関から当センターに搬入された検体から39週にAH3亜型が3件検出されました。40週にインフルエンザウイルスは検出されていません(表1、図4)。

また、39週、40週ともに定点医療機関以外から搬入された検体はありませんでした。

国立感染症研究所発行の病原微生物検出情報(IASR)等によると、10月10日までに、3都県からAH1pdm09亜型、11都府県からAH3亜型が報告されています(図5)。



◆東京都インフルエンザ情報◆

編集・発行

東京都健康安全研究センター
企画調整部健康危機管理情報課
〒169-0073

東京都新宿区百人町3-24-1

TEL: 03-3363-3213

FAX: 03-5332-7365

S0000786@section.metro.tokyo.jp

http://idsc.tokyo-eiken.go.jp/