

東京都 インフルエンザ情報

東京都健康安全研究センター

今号（第10号）のトピックス

****流行注意報発出中****

- 3週(1月13日～19日)のインフルエンザ患者報告数は 4,637人、
 定点当たり 11.20人（去年同期 定点当たり 23.97人）
- 東京都は、1月23日、「都内のインフルエンザ流行が注意報レベルに」を報道発表
- 30都府県でインフルエンザ定点当たりの患者報告数が10人を超える

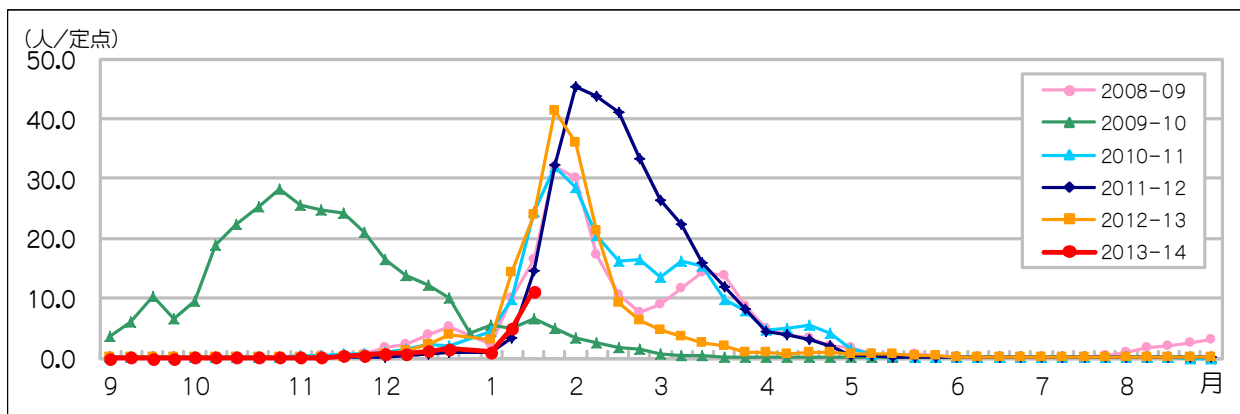


図1. インフルエンザ定点*当たり患者報告数の推移（東京都）

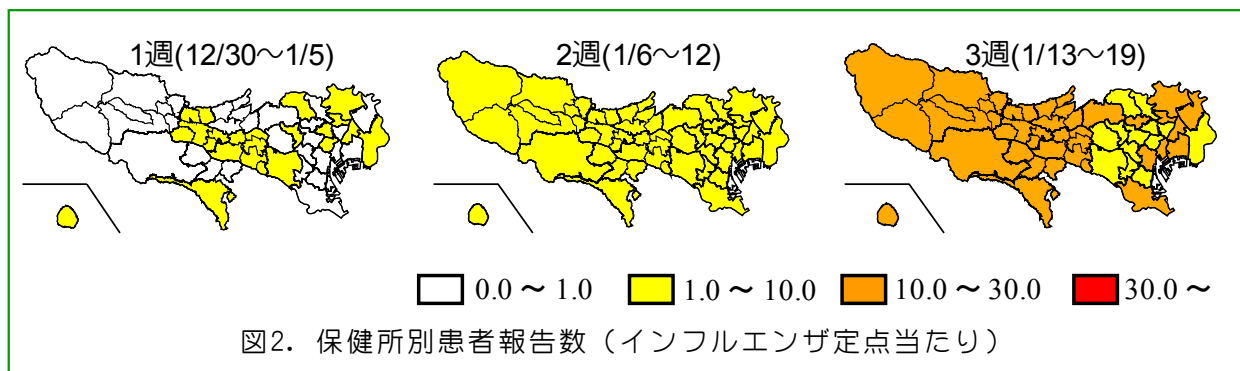


図2. 保健所別患者報告数（インフルエンザ定点当たり）

1 インフルエンザ患者発生状況 第3週（1月13日～19日）

【東京都】インフルエンザ定点*からの患者報告数は4,637人、定点当たり11.20人と先週（5.06人/定点）の2.2倍になりました（図1）。東京都は、患者報告数が流行注意報基準***を超えたため、1月23日、「**都内のインフルエンザ流行が注意報レベルに**」を報道発表しました。荒川区（22.29人/定点）をはじめとする18保健所管内で定点当たりの患者報告数が10人を超えています（図2）。

【全国】患者報告数は58,233人、定点当たり11.78人です。全国も先週（5.51人/定点）から増加しています。沖縄（36.74人/定点）、宮崎（19.58人/定点）、岐阜（19.13人/定点）をはじめとする30都府県でインフルエンザ

*:インフルエンザ定点

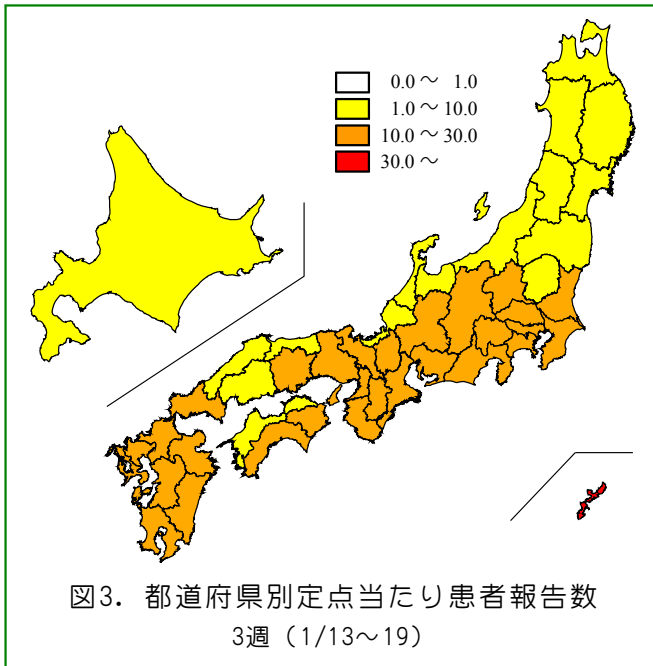
419か所（全国約5,000か所）の医療機関を「インフルエンザ定点」として指定しています。

**：基幹定点

25か所（全国約500か所）の医療機関を「基幹定点」として指定しています。

***：流行注意報基準

10人/定点を超えた保健所の管内人口の合計が、東京都の人口全体の30%を超えた場合。



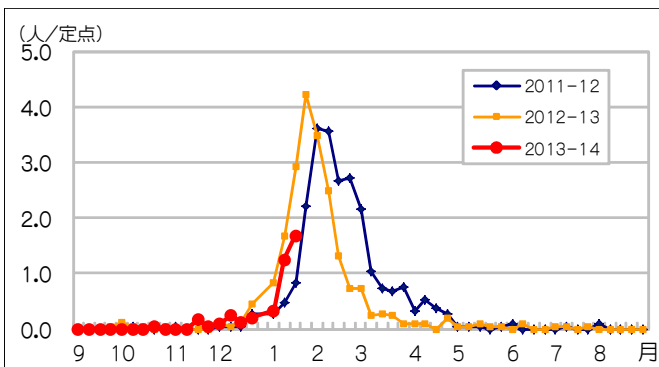
定点当たりの患者報告数が10人を超えています(図3)。東京(11.20人/定点)の流行規模は全国で26番目になっています。

2 インフルエンザ集団感染等発生状況

インフルエンザ様疾患による学級閉鎖等及び集団事例が3週に89件(内訳; 保育所27、幼稚園4、小学校47、中学校8、高校1、医療機関1、社会福祉施設1)報告されました。

3 インフルエンザ入院患者発生状況

基幹定点**から3週に42件(1.68人/定点)の報告がありました(図4)。



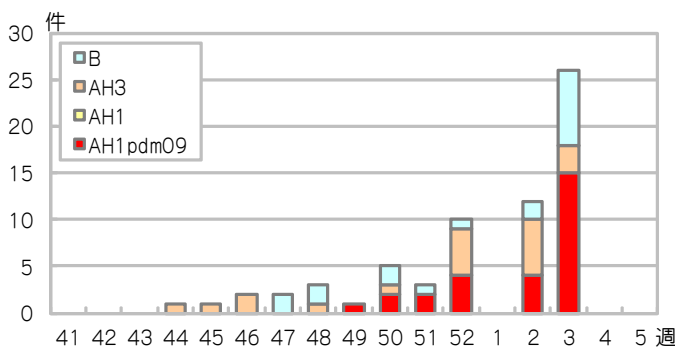
4 東京都の検査情報

感染症発生動向調査事業により定点医療機関から当センターに搬入された検体から、3週にAH1pdm09亜型15件、AH3亜型3件、B型8件が検出されました(表1、図5)。3週に定点医療機関以外から搬入された検体はありませんでした。

国立感染症研究所発行の病原微生物検出情報(IASR)等によると、1月23日までに、27都道府県からAH1pdm09亜型、35都道府県からAH3亜型、28都道府県からB型が報告されています。

表1. 定点医療機関から搬入された検体の検査結果

週	検体数	陽性数	インフルエンザウイルス			
			AH1pdm09	AH3	B	その他
36-1週(9/2-1/5)	248	28	9	0	11	8
2週(1/6-12)	27	17	7	0	6	4
3週(1/13-19)	41	26	15	0	3	8
合計			31	0	20	20



「インフルエンザ等相談窓口」

- 対応日時：月曜日～金曜日(祝祭日除く)
9:00～17:00
- 電話番号：03-5299-3306
※厚生労働省が相談窓口を設置しています。

◆東京都インフルエンザ情報◆

編集・発行

東京都健康安全研究センター
企画調整部健康危機管理情報課

〒169-0073

東京都新宿区百人町3-24-1

TEL: 03-3363-3213

FAX: 03-5332-7365

S0000786@section.metro.tokyo.jp

http://idsc.tokyo-eiken.go.jp/