

東京都 インフルエンザ情報

東京都健康安全研究センター

今号（第12号）のトピックス

****流行警報発出中****

- 5週(1月27日～2月2日)のインフルエンザ患者報告数は 17,091人、
 定点当たり 41.18人（去年同期 定点当たり 35.87人）
- 5週のインフルエンザ様疾患による集団感染等の報告数は675件
- 24都府県でインフルエンザ定点当たりの患者報告数が30人を超える
- 5週における東京都の流行規模は、全国で11位

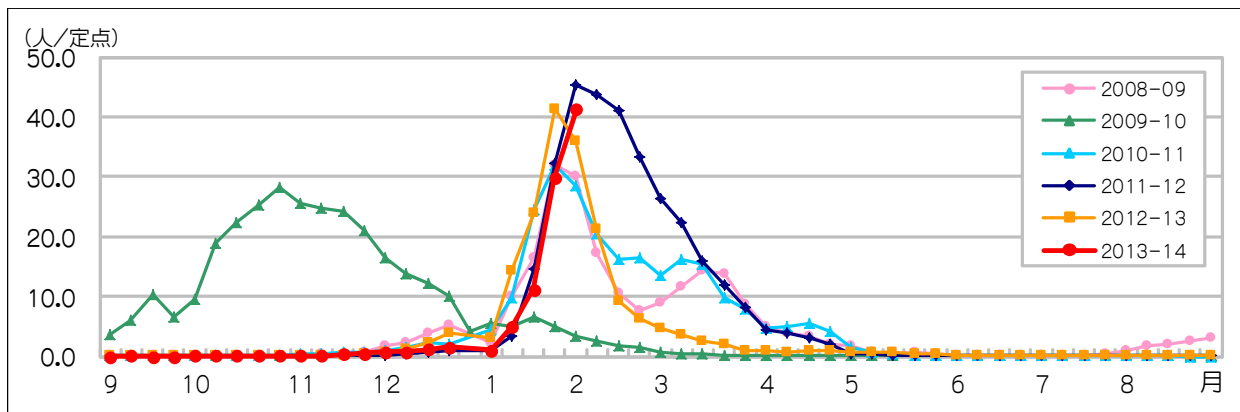


図1. インフルエンザ定点*当たり患者報告数の推移（東京都）

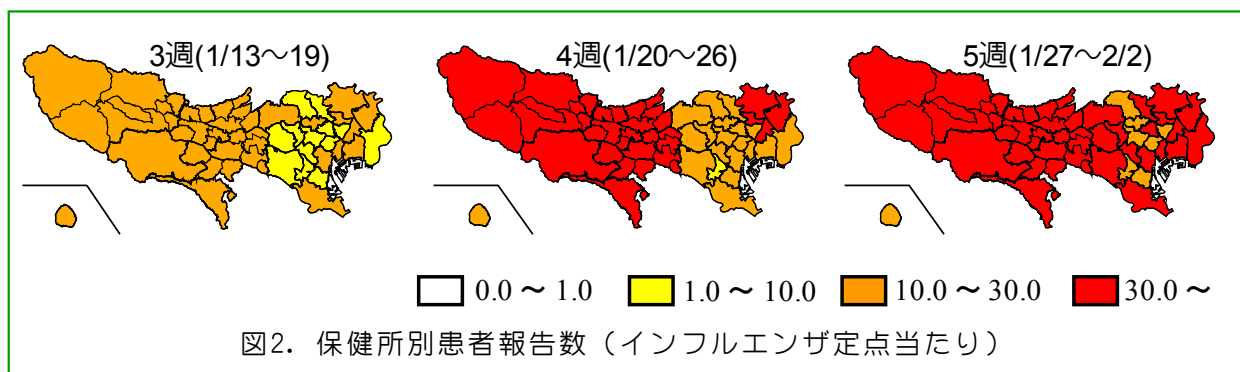


図2. 保健所別患者報告数（インフルエンザ定点当たり）

1 インフルエンザ患者発生状況 第5週（1月27日～2月2日）

【東京都】インフルエンザ定点*からの患者報告数は 17,091人、定点当たり 41.18人と先週（29.68人/定点）の1.4倍になりました（図1）。荒川区（75.71人/定点）、町田市（64.08人/定点）、八王子市（63.61人/定点）をはじめとする23保健所管内で定点当たりの患者報告数が警報レベルの30人を超えています（図2）。

【全国】患者報告数は 170,403人、定点当たり 34.44人です。全国も先週（24.81人/定点）の1.4倍になっています。沖縄（68.98人/定点）、大分（60.03人/定点）、宮崎（56.08人/定点）をはじめとする24都府県でインフルエンザ定点当たりの患者報告数が30人を超えています（図3）。

* インフルエンザ定点
419か所（全国約5,000か所）の医療機関を「インフルエンザ定点」として指定しています。

** 基幹定点
25か所（全国約500か所）の医療機関を「基幹定点」として指定しています。

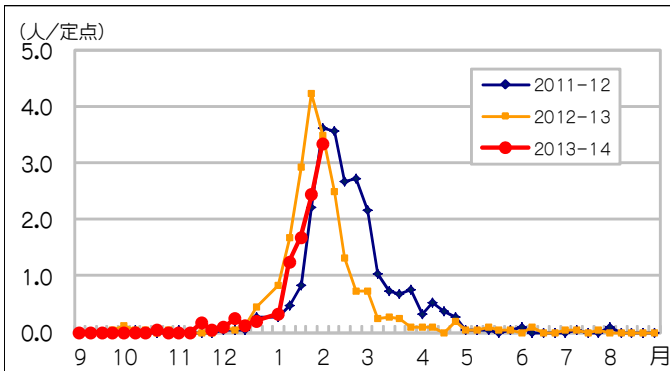
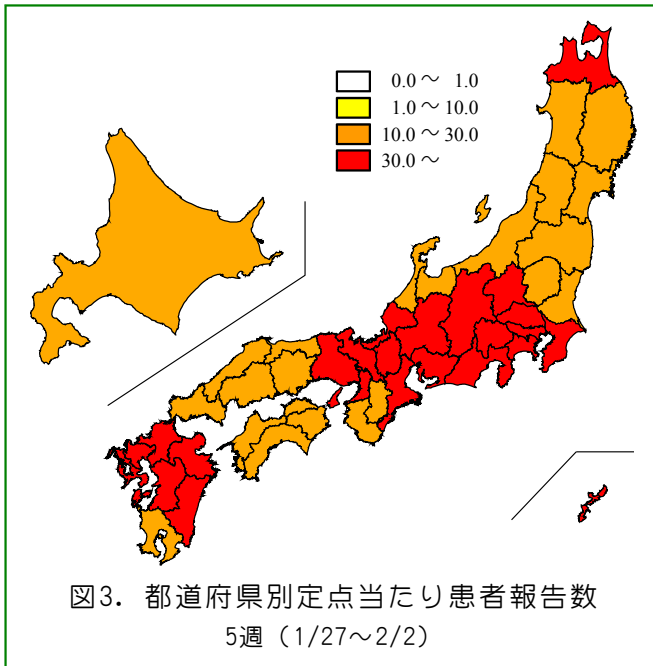
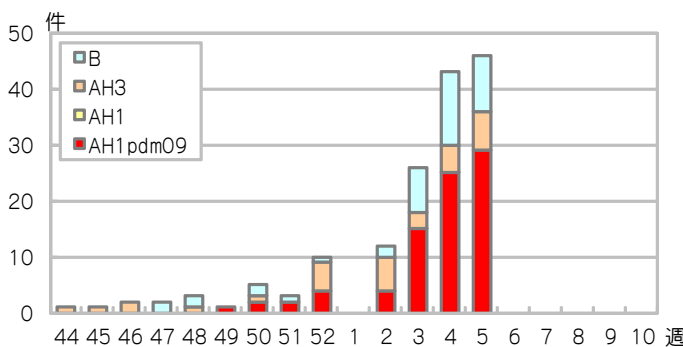


表1. 定点医療機関から搬入された検体の検査結果

週	検体数	陽性数	インフルエンザウイルス			
			AH1pdm09	AH1	AH3	B
36-3週(9/2-1/19)	316	71	31	0	20	20
4週(1/20-26)	50	43	25	0	5	13
5週(1/27-2/2)	61	46	29	0	7	10
合計			85	0	32	43



東京(41.18人/定点)の流行規模は全国で11番目になっています。

2 インフルエンザ集団感染等発生状況

インフルエンザ様疾患による学級閉鎖等及び集団事例が5週に675件(内訳; 保育所113、幼稚園50、小学校401、中学校88、高校5、医療機関4、その他の学校4、社会福祉施設10)報告されました。

3 インフルエンザ入院患者発生状況

基幹定点**から5週に83件(3.32人/定点)の報告がありました(図4)。

4 東京都の検査情報

感染症発生動向調査事業により定点医療機関から当センターに搬入された検体から、5週にAH1pdm09亜型29件、AH3亜型7件、B型10件が検出されました(表1、図5)。また、定点医療機関以外から搬入された検体の検査では、5週にAH1pdm09亜型4件とAH3亜型1件が検出されました。

国立感染症研究所発行の病原微生物検出情報(IASR)等によると、2月6日までに、37都道府県からAH1pdm09亜型、38都道府県からAH3亜型、35都道府県からB型が報告されています。

「インフルエンザ等相談窓口」

- 対応日時: 月曜日~金曜日(祝祭日除く)
9:00~17:00
- 電話番号: 03-5299-3306
※厚生労働省が相談窓口を設置しています。

◆東京都インフルエンザ情報◆

編集・発行
東京都健康安全研究センター
企画調整部健康危機管理情報課
〒169-0073
東京都新宿区百人町3-24-1
TEL: 03-3363-3213
FAX: 03-5332-7365
S0000786@section.metro.tokyo.jp
<http://idsc.tokyo-eiken.go.jp/>