

東京都 インフルエンザ情報

東京都健康安全研究センター

今号（第16号）のトピックス

****流行警報発出中****

- 9週(2月24日～3月2日)のインフルエンザ患者報告数は 11,973人、
 定点当たり 28.78人（去年同期 定点当たり 4.60人）
- 9週のインフルエンザ様疾患による集団感染等の報告数は412件
- 16道県でインフルエンザ定点当たりの患者報告数が30人を超える
- 9週における東京都の流行規模は、全国で19位

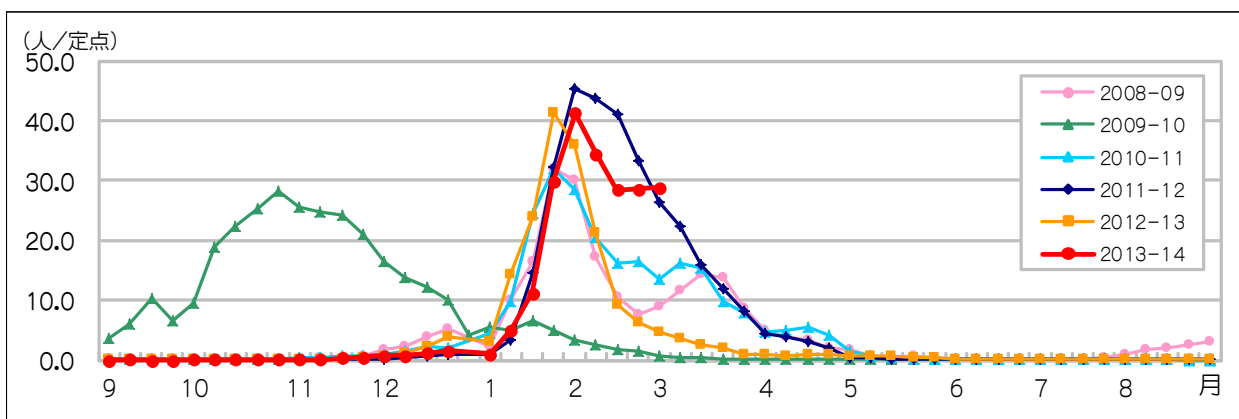


図1. インフルエンザ定点*当たり患者報告数の推移（東京都）

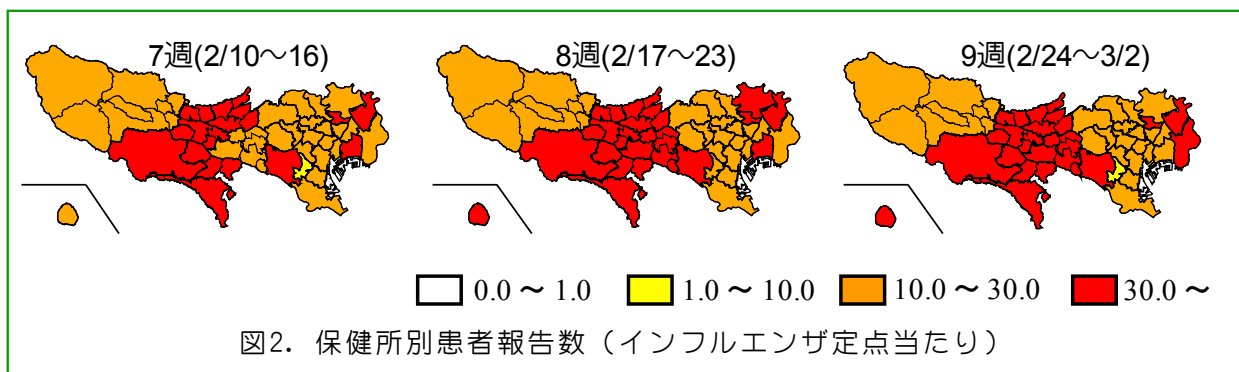


図2. 保健所別患者報告数（インフルエンザ定点当たり）

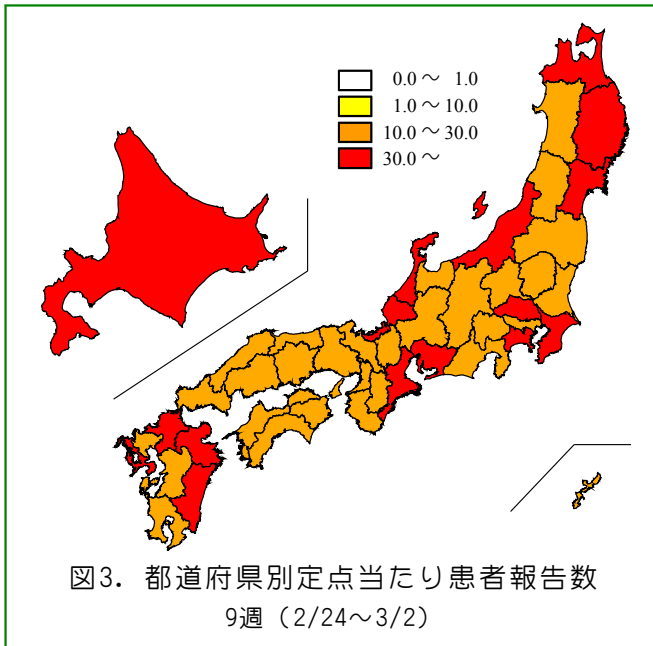
1 インフルエンザ患者発生状況 第9週（2月24日～3月2日）

【東京都】インフルエンザ定点*からの患者報告数は 11,973人、定点当たり 28.78人と先週（28.50人/定点）とほぼ同じになっています。（図1）。八王子市（53.00人/定点）、町田市（51.38人/定点）、南多摩（42.00人/定点）をはじめとする11保健所管内で定点当たりの患者報告数が警報レベルの30人を超えています（図2）。

【全国】患者報告数は 140,739人、定点当たり 28.44人です。全国は先週（27.36人/定点）から少し増加しています。福井（51.66人/定点）、大分（42.14人/定点）、福岡（41.56人/定点）をはじめとする16道県でインフルエン

* インフルエンザ定点
419か所（全国約5,000か所）の医療機関を「インフルエンザ定点」として指定しています。

** 基幹定点
25か所（全国約500か所）の医療機関を「基幹定点」として指定しています。



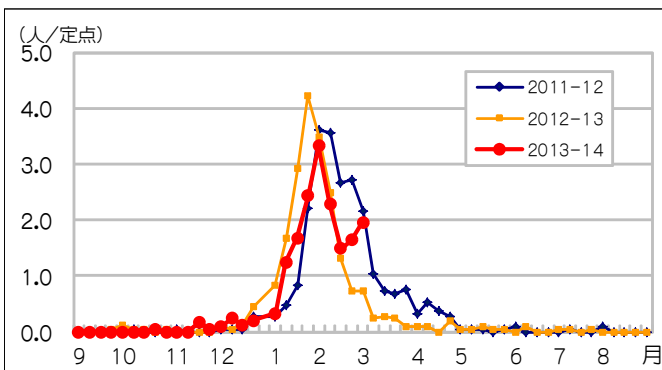
ザ定点当たりの患者報告数が30人を超えています(図3)。東京(28.78人/定点)の流行規模は全国で19番目になっています。

2 インフルエンザ集団感染等発生状況

インフルエンザ様疾患による学級閉鎖等及び集団事例が9週に412件(内訳; 保育所49、幼稚園31、小学校288、中学校39、高校1、医療機関1、その他の学校2、社会福祉施設1)報告されました。

3 インフルエンザ入院患者発生状況

基幹定点**から9週に49件(1.96人/定点)の報告がありました(図4)。年齢階級別では、9歳以下が18件(37%)、60歳以上が16件(33%)となっています。

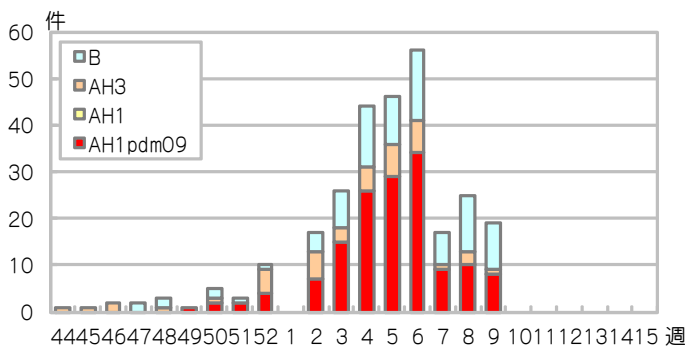


4 東京都の検査情報

感染症発生動向調査事業により定点医療機関から当センターに搬入された検体から、9週にAH1pdm09亜型8件、AH3亜型1件、B型10件が検出されました(表1、図5)。また、定点医療機関以外から搬入された検体の検査では、9週にAH1pdm09亜型2件が検出されました。

表1. 定点医療機関から搬入された検体の検査結果

| 週 | 検体数 | 陽性数 | インフルエンザウイルス | | | |
|-----------------|-----|-----|-------------|-----|-----|----|
| | | | AH1pdm09 | AH1 | AH3 | B |
| 36-7週(9/2-2/16) | 524 | 234 | 129 | 0 | 40 | 65 |
| 8週(2/17-23) | 38 | 25 | 10 | 0 | 3 | 12 |
| 9週(2/24-3/2) | 29 | 19 | 8 | 0 | 1 | 10 |
| 合計 | | | 147 | 0 | 44 | 87 |



「インフルエンザ等相談窓口」

- 対応日時: 月曜日~金曜日(祝祭日除く)
9:00~17:00
- 電話番号: 03-5299-3306
※厚生労働省が相談窓口を設置しています。

◆ 東京都インフルエンザ情報 ◆

編集・発行

東京都健康安全研究センター
企画調整部健康危機管理情報課
〒169-0073
東京都新宿区百人町3-24-1
TEL: 03-3363-3213
FAX: 03-5332-7365
S0000786@section.metro.tokyo.jp
http://idsc.tokyo-eiken.go.jp/