

東京都 インフルエンザ情報

東京都健康安全研究センター

今号（第17号）のトピックス

****流行警報発出中****

- 10週(3月3日～9日)のインフルエンザ患者報告数は 9,419人、
定点当たり 22.75人（去年同期 定点当たり 3.55人）
- 10週のインフルエンザ様疾患による集団感染等の報告数は349件
- 6県でインフルエンザ定点当たりの患者報告数が30人を超える
- 10週における東京都の流行規模は、全国で22位

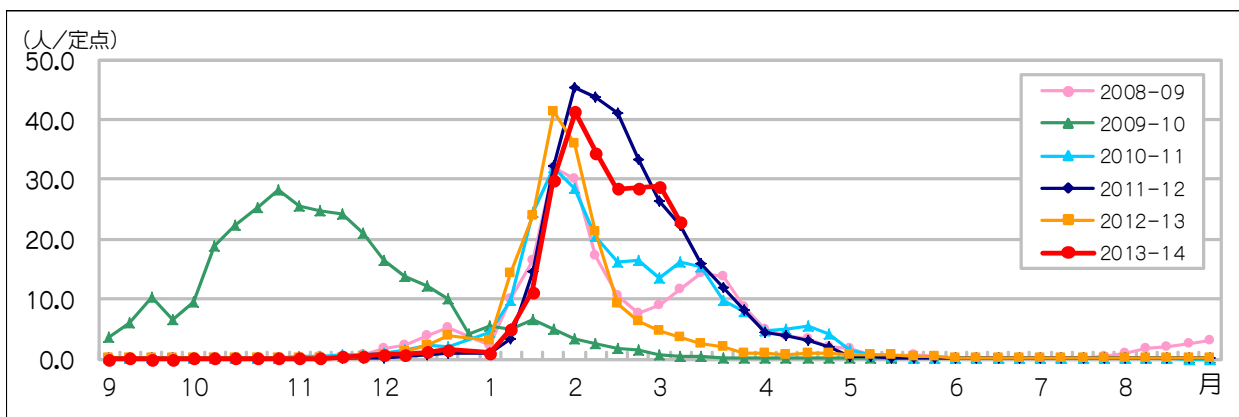


図1. インフルエンザ定点*当たり患者報告数の推移（東京都）

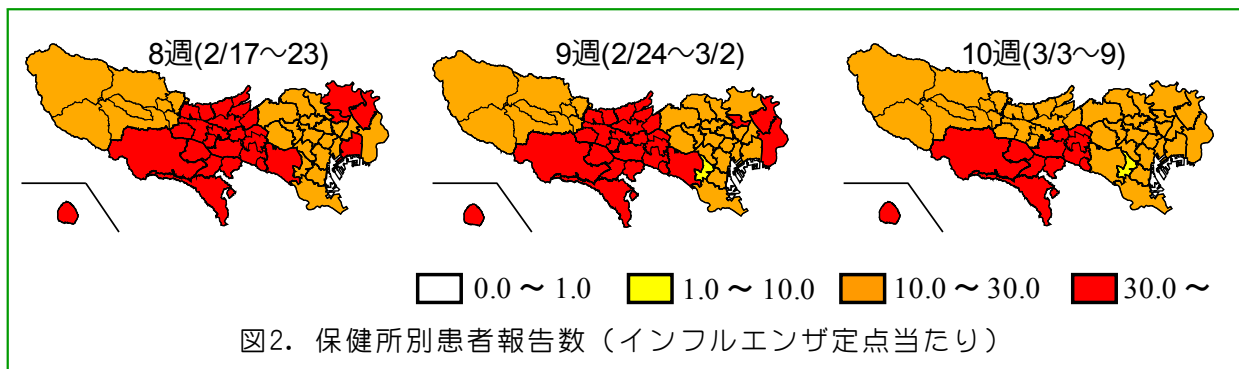


図2. 保健所別患者報告数（インフルエンザ定点当たり）

1 インフルエンザ患者発生状況

第10週（3月3日～9日）

【東京都】インフルエンザ定点*からの患者報告数は9,419人、定点当たり22.75人と先週（28.78人/定点）から減少しています（図1）。八王子市（48.44人/定点）、町田市（40.77人/定点）、島しょ（36.00人/定点）をはじめとする5保健所管内で定点当たりの患者報告数が警報レベルの30人を超えています（図2）。

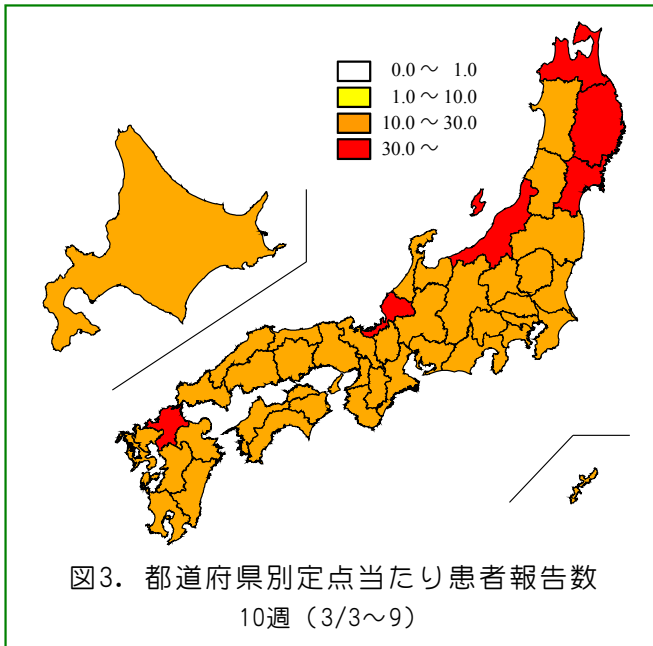
【全国】患者報告数は 113,410人、定点当たり 22.93人です。全国も先週（28.44人/定点）から減少しています。宮城（38.99人/定点）、福井（38.94人/定点）、岩手（37.86人/定点）

* インフルエンザ定点

419か所（全国約5,000か所）の医療機関を「インフルエンザ定点」として指定しています。

** 基幹定点

25か所（全国約500か所）の医療機関を「基幹定点」として指定しています。



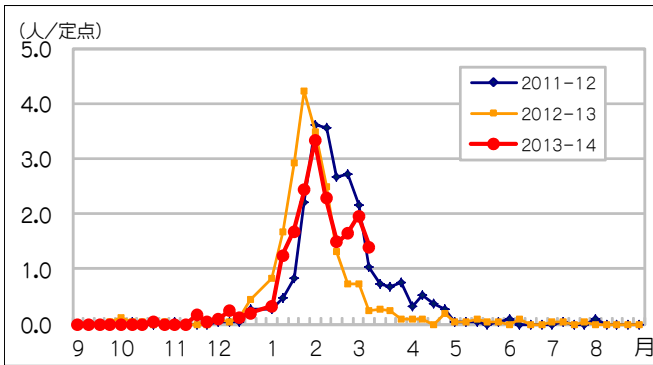
をはじめとする6県でインフルエンザ定点当たりの患者報告数が30人を超えています(図3)。東京(22.75人/定点)の流行規模は全国で22番目になっています。

2 インフルエンザ集団感染等発生状況

インフルエンザ様疾患による学級閉鎖等及び集団事例が10週に349件(内訳; 保育所50、幼稚園22、小学校241、中学校30、高校1、その他の学校1、社会福祉施設4)報告されました。

3 インフルエンザ入院患者発生状況

基幹定点**から10週に35件(1.40人/定点)の報告がありました(図4)。年齢階級別では、9歳以下が16件(46%)、60歳以上が11件(31%)となっています。

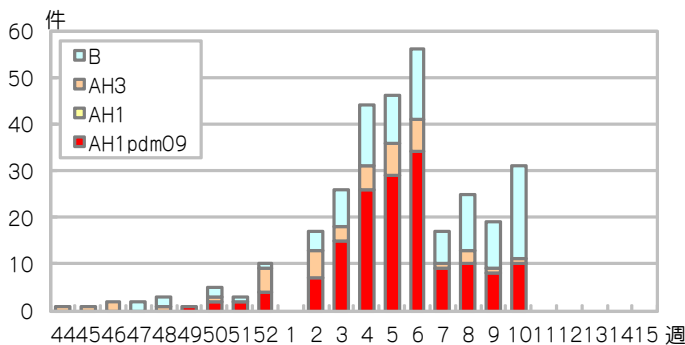


4 東京都の検査情報

感染症発生動向調査事業により定点医療機関から当センターに搬入された検体から、10週にAH1pdm09亜型10件、AH3亜型1件、B型20件が検出されました(表1、図5)。また、定点医療機関以外から搬入された検体の検査では、10週にAH3亜型1件が検出されました。

表1. 定点医療機関から搬入された検体の検査結果

週	検体数	陽性数	インフルエンザウイルス			
			AH1pdm09	AH1	AH3	B
36-8週(9/2-2/23)	562	259	139	0	43	77
9週(2/24-3/2)	29	19	8	0	1	10
10週(3/3-9)	41	31	10	0	1	20
合計			157	0	45	107



「インフルエンザ等相談窓口」

- 対応日時：月曜日～金曜日(祝祭日除く)
9:00～17:00
- 電話番号：03-5299-3306
※厚生労働省が相談窓口を設置しています。

◆ 東京都インフルエンザ情報 ◆

編集・発行

東京都健康安全研究センター
企画調整部健康危機管理情報課
〒169-0073
東京都新宿区百人町3-24-1
TEL: 03-3363-3213
FAX: 03-5332-7365
S0000786@section.metro.tokyo.jp
<http://idsc.tokyo-eiken.go.jp/>