

東京都 インフルエンザ情報

東京都健康安全研究センター

今号（第18号）のトピックス

****流行警報発出中****

- 11週(3月10日～16日)のインフルエンザ患者報告数は 8,563人、
定点当たり 20.58人（去年同期 定点当たり 2.55人）
- 11週のインフルエンザ様疾患による集団感染等の報告数は277件
- 5県でインフルエンザ定点当たりの患者報告数が30人を超える
- 11週における東京都の流行規模は、全国で29位

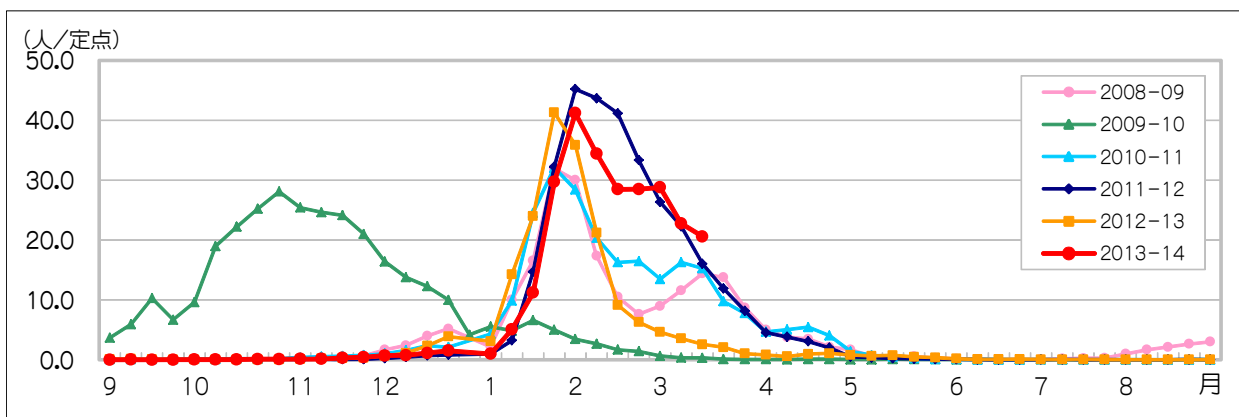


図1. インフルエンザ定点*当たり患者報告数の推移（東京都）

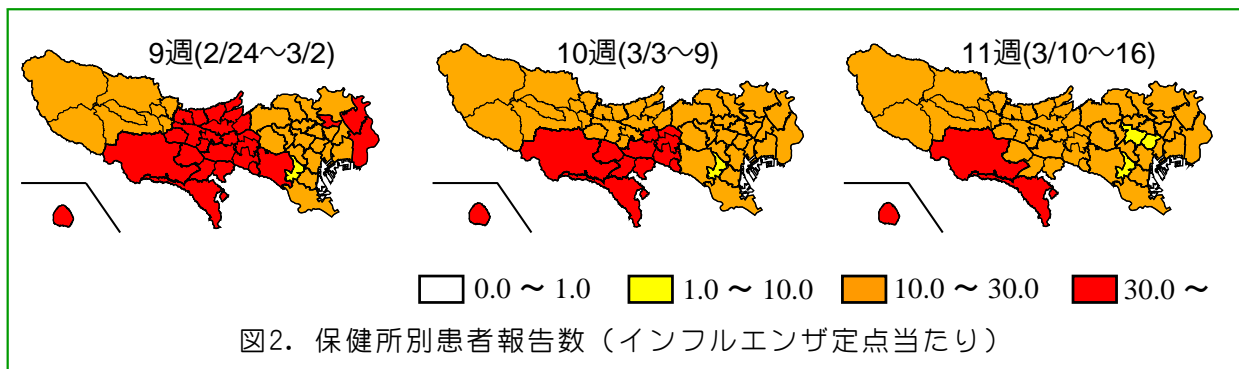


図2. 保健所別患者報告数（インフルエンザ定点当たり）

1 インフルエンザ患者発生状況

第11週（3月10日～16日）

【東京都】インフルエンザ定点*からの患者報告数は8,563人、定点当たり20.58人と先週（22.75人/定点）から減少しています（図1）。八王子市（44.78人/定点）、島しょ（34.50人/定点）、町田市（30.54人/定点）の3保健所管内で定点当たりの患者報告数が警報レベルの30人を超えています（図2）。

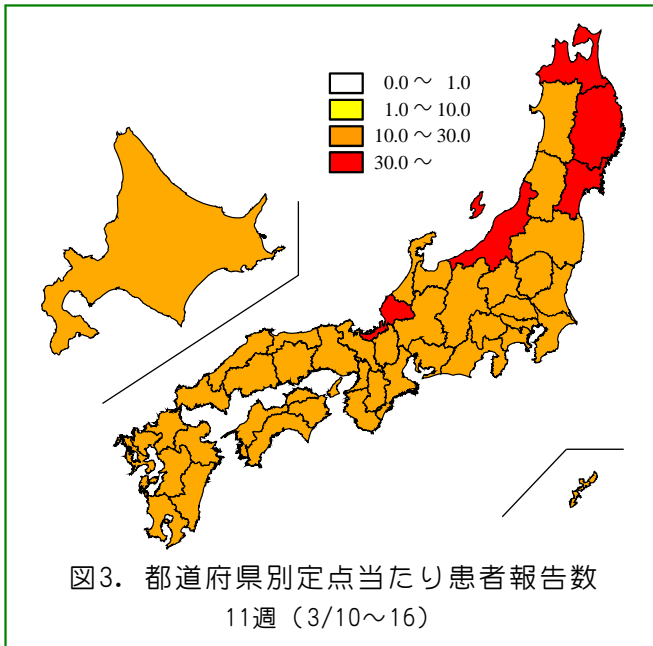
【全国】患者報告数は 112,833人、定点当たり22.79人です。全国は先週（22.93人/定点）とほぼ同じになっています。福井（46.16人/定点）、岩手（41.28人/定点）、宮城（39.83

* インフルエンザ定点

419か所（全国約5,000か所）の医療機関を「インフルエンザ定点」として指定しています。

** 基幹定点

25か所（全国約500か所）の医療機関を「基幹定点」として指定しています。



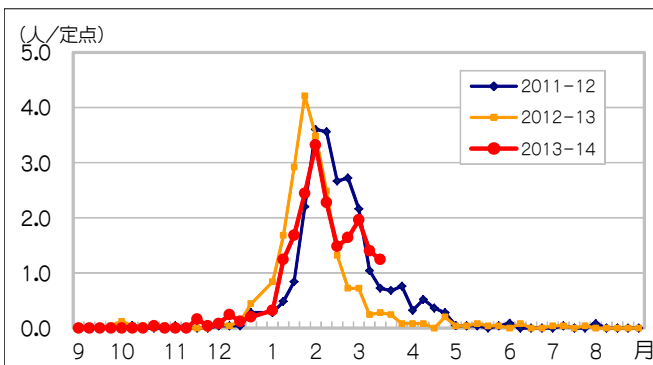
人/定点)をはじめとする5県でインフルエンザ定点当たりの患者報告数が30人を超えています(図3)。東京(20.58人/定点)の流行規模は全国で29番目になっています。

2 インフルエンザ集団感染等発生状況

インフルエンザ様疾患による学級閉鎖等及び集団事例が11週に277件(内訳; 保育所41、幼稚園14、小学校168、中学校50、高校1、医療機関2、社会福祉施設1)報告されました。

3 インフルエンザ入院患者発生状況

基幹定点**から11週に31件(1.24人/定点)の報告がありました(図4)。年齢階級別では、9歳以下が13件(42%)、60歳以上が13件(42%)となっています。

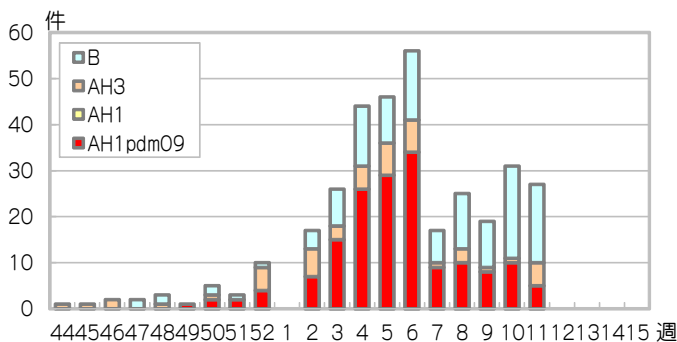


4 東京都の検査情報

感染症発生動向調査事業により定点医療機関から当センターに搬入された検体から、11週にAH1pdm09亜型5件、AH3亜型5件、B型17件が検出されました(表1、図5)。また、定点医療機関以外から搬入された検体はありませんでした。

表1. 定点医療機関から搬入された検体の検査結果

週	検体数	陽性数	インフルエンザウイルス			
			AH1pdm09	AH1	AH3	B
36-9週(9/2-3/2)	591	278	147	0	44	87
10週(3/3-9)	41	31	10	0	1	20
11週(3/10-16)	35	27	5	0	5	17
合計			162	0	50	124



「インフルエンザ等相談窓口」

- ・対応日時：月曜日～金曜日(祝祭日除く)
9:00～17:00
- ・電話番号：03-5299-3306
※厚生労働省が相談窓口を設置しています。

◆東京都インフルエンザ情報◆

編集・発行

東京都健康安全研究センター
企画調整部健康危機管理情報課
〒169-0073
東京都新宿区百人町3-24-1
TEL: 03-3363-3213
FAX: 03-5332-7365
S0000786@section.metro.tokyo.jp
<http://idsc.tokyo-eiken.go.jp/>