

# 東京都 インフルエンザ情報

東京都健康安全研究センター

今号（第19号）のトピックス

**\*\*流行警報発出中\*\***

- 12週(3月17日～23日)のインフルエンザ患者報告数は 6,106人、  
定点当たり 14.75人（去年同期 定点当たり 2.08人）
- 12週のインフルエンザ様疾患による集団感染等の報告数は117件
- 2県でインフルエンザ定点当たりの患者報告数が30人を超える
- 12週における東京都の流行規模は、全国で40位

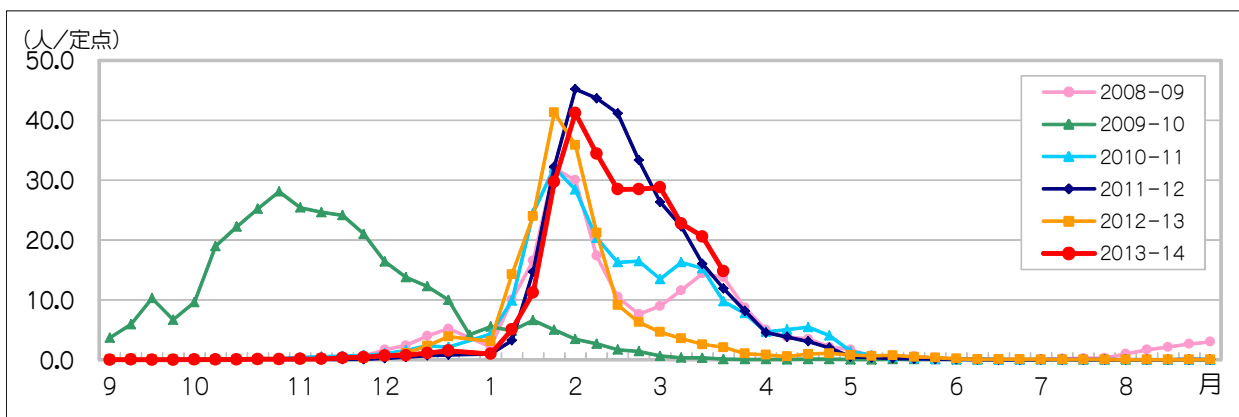


図1. インフルエンザ定点\*当たり患者報告数の推移（東京都）

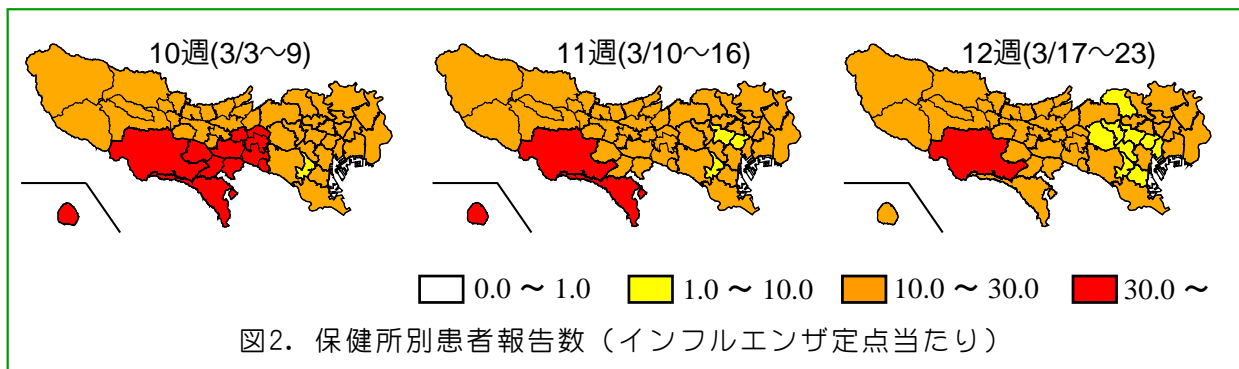


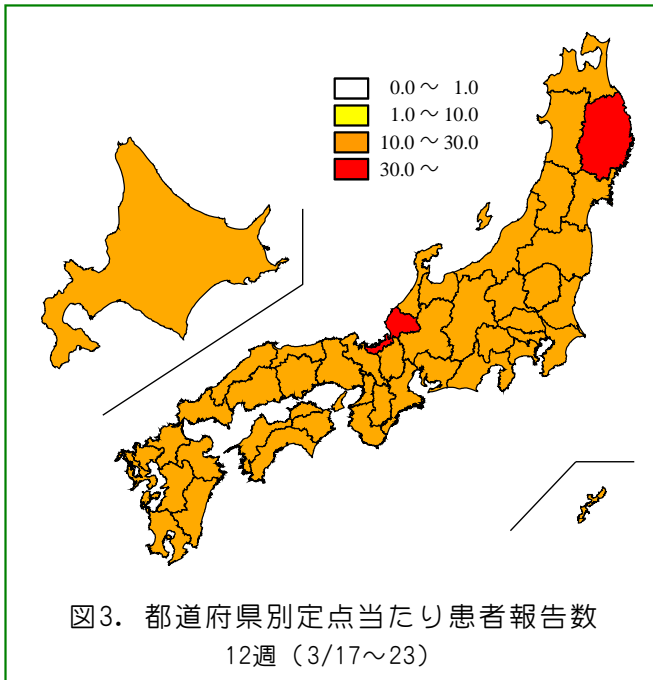
図2. 保健所別患者報告数（インフルエンザ定点当たり）

## 1 インフルエンザ患者発生状況 第12週（3月17日～23日）

【東京都】インフルエンザ定点\*からの患者報告数は6,106人、定点当たり14.75人と先週（20.58人/定点）の約72%になりました（図1）。八王子市（30.39人/定点）保健所管内で定点当たりの患者報告数が警報レベルの30人を超えています（図2）。

【全国】患者報告数は 91,954人、定点当たり18.59人です。全国は先週（22.79人/定点）の約82%になっています。福井（39.97人/定点）、岩手（33.72人/定点）の2県でインフル

\* インフルエンザ定点  
419か所（全国約5,000か所）の医療機関を「インフルエンザ定点」として指定しています。  
\*\* 基幹定点  
25か所（全国約500か所）の医療機関を「基幹定点」として指定しています。



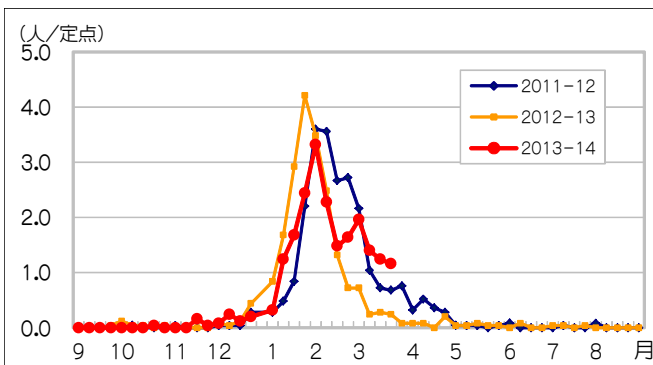
インフルエンザ定点当たりの患者報告数が30人を超えています(図3)。東京(14.75人/定点)の流行規模は全国で40番目になっています。

## 2 インフルエンザ集団感染等発生状況

インフルエンザ様疾患による学級閉鎖等及び集団事例が12週に117件(内訳; 保育所22、幼稚園1、小学校69、中学校19、医療機関2、社会福祉施設4)報告されました。

## 3 インフルエンザ入院患者発生状況

基幹定点\*\*から12週に29件(1.16人/定点)の報告がありました(図4)。年齢階級別では、9歳以下が11件(38%)、60歳以上が14件(48%)となっています。

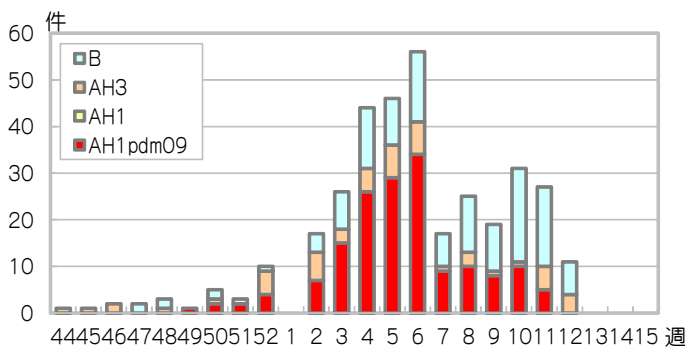


## 4 東京都の検査情報

感染症発生動向調査事業により定点医療機関から当センターに搬入された検体から、12週にAH3亜型4件、B型7件が検出されました(表1、図5)。また、定点医療機関以外から搬入された検体はありませんでした。

表1. 定点医療機関から搬入された検体の検査結果

週	検体数	陽性数	インフルエンザウイルス			
			AH1pdm09	AH1	AH3	B
36-10週(9/2-3/9)	632	309	157	0	45	107
11週(3/10-16)	35	29	5	0	5	19
12週(3/17-23)	18	11	0	0	4	7
合計			162	0	54	133



### 「インフルエンザ等相談窓口」

- 対応日時：月曜日～金曜日(祝祭日除く)  
9:00～17:00
- 電話番号：03-5299-3306  
※厚生労働省が相談窓口を設置しています。

### ◆ 東京都インフルエンザ情報 ◆

#### 編集・発行

東京都健康安全研究センター  
企画調整部健康危機管理情報課  
〒169-0073  
東京都新宿区百人町3-24-1  
TEL: 03-3363-3213  
FAX: 03-5332-7365  
S0000786@section.metro.tokyo.jp  
<http://idsc.tokyo-eiken.go.jp/>