

# 東京都 インフルエンザ情報

東京都健康安全研究センター

今号（第2号）のトピックス

- 43週(10月21日～27日)のインフルエンザ患者報告数は 39人、  
定点当たり 0.09人（昨年同期 定点当たり 0.04人）
- 43週のインフルエンザ様疾患による集団感染の報告数は2件
- インフルエンザ定点当たりの患者報告数が1人を超える都道府県はなし

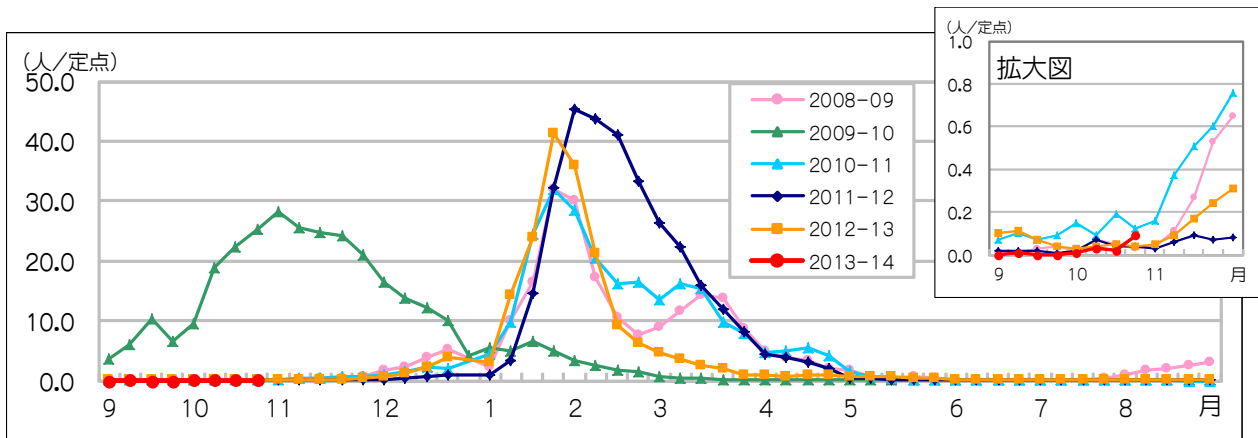


図1. インフルエンザ定点\*当たり患者報告数の推移（東京都）

## 1 インフルエンザ患者発生状況

### 第43週（10月21日～27日）

【東京都】インフルエンザ定点\*からの患者報告数は39人、定点当たり0.09人と先週（0.02人/定点）から増加しています（図1）。流行の目安となる定点当たりの患者報告数1人を超えている地域はありません。

【全国】患者報告数は273人、定点当たり0.06人です。全国は先週（0.06人/定点）と同じです。定点当たりの報告数が1人を超えている地域はありません（図2）。

## 2 インフルエンザ集団感染等発生状況

インフルエンザ様疾患による学級閉鎖等及び集団事例が43週に2件（内訳；小学校2）報告されました。これが2013-2014年シーズンにおける都内で初めての学級閉鎖となります。

\* インフルエンザ定点

419か所（全国約5,000か所）の医療機関を「インフルエンザ定点」として指定しています。

\*\* 基幹定点

25か所（全国約500か所）の医療機関を「基幹定点」として指定しています。

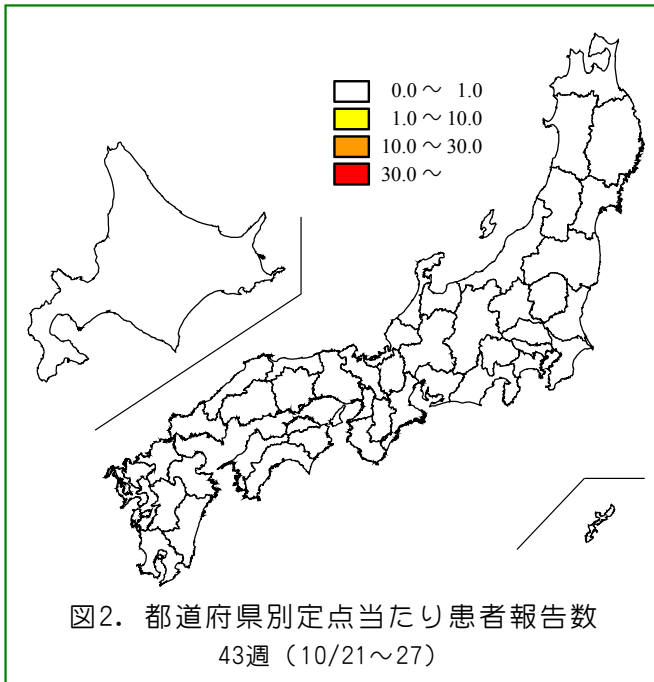
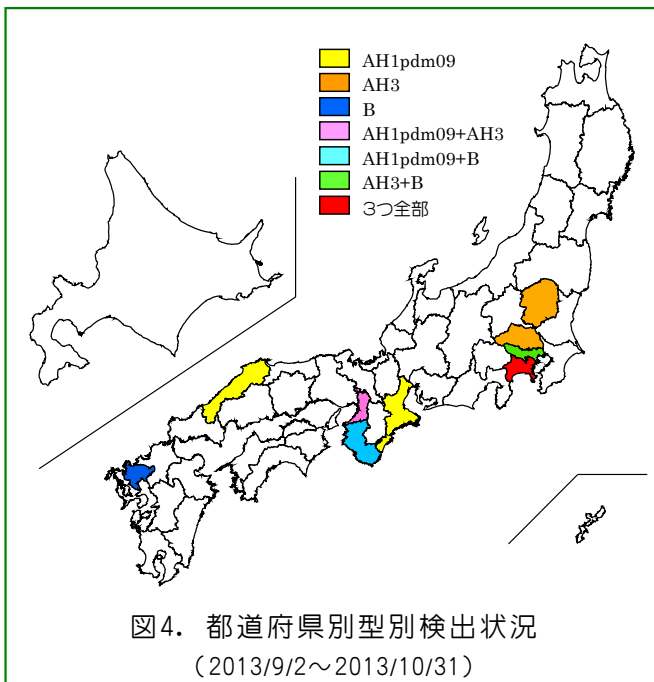


表1. 定点医療機関から搬入された検体の検査結果

週	検体数	陽性数	インフルエンザウイルス			
			AH1pdm09	AH1	AH3	B
36-40週(9/2-10/6)	78	0	0	0	0	0
41週(10/7-13)	17	0	0	0	0	0
42週(10/14-20)	12	0	0	0	0	0
43週(10/21-27)	11	0	0	0	0	0
合計			0	0	0	0



### 3 インフルエンザ入院患者発生状況

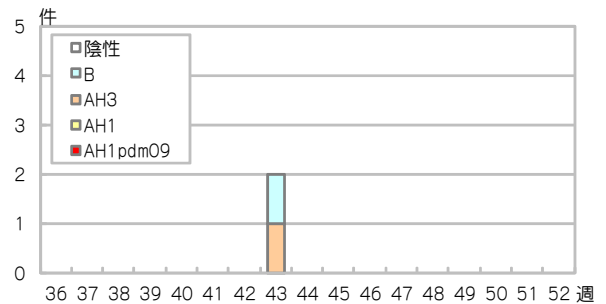
基幹定点\*\*から42週に0件、43週に1件(0.04人/定点)の報告がありました。

### 4 東京都の検査情報

感染症発生動向調査事業により定点医療機関から当センターに搬入された検体からは、42週、43週ともにインフルエンザウイルスは検出されていません(表1)。

また、定点医療機関以外から搬入された検体の検査では、43週にAH3亜型とB型(山形系統)が各1件検出されました(図3)。

国立感染症研究所発行の病原微生物検出情報(IASR)等によると、10月31日までに、5府県からAH1pdm09亜型、5都府県からAH3亜型、4都県からB型が報告されています(図4)。



### ◆東京都インフルエンザ情報◆

#### 編集・発行

東京都健康安全研究センター  
企画調整部健康危機管理情報課

〒169-0073

東京都新宿区百人町3-24-1

TEL: 03-3363-3213

FAX: 03-5332-7365

S0000786@section.metro.tokyo.jp

http://idsc.tokyo-eiken.go.jp/