

東京都 インフルエンザ情報

東京都健康安全研究センター

今号(第20号)のトピックス

- 13週(3月24日～30日)のインフルエンザ患者報告数は 3,880人、
定点当たり 9.42人 (昨年同期 定点当たり 1.02人)
- 13週のインフルエンザ様疾患による集団感染等の報告数は10件
- 35道県でインフルエンザ定点当たりの患者報告数が10人を超える
- 13週における東京都の流行規模は、全国で38位

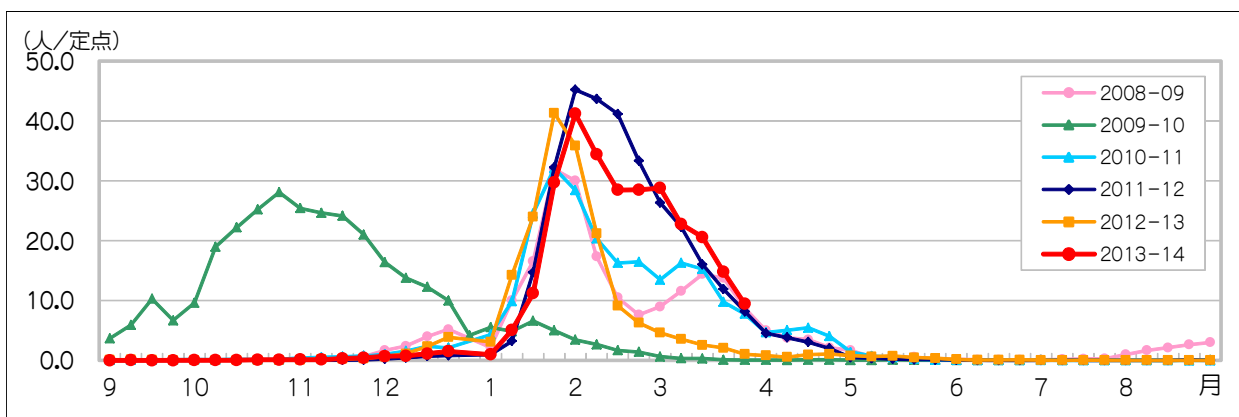


図1. インフルエンザ定点*当たり患者報告数の推移(東京都)

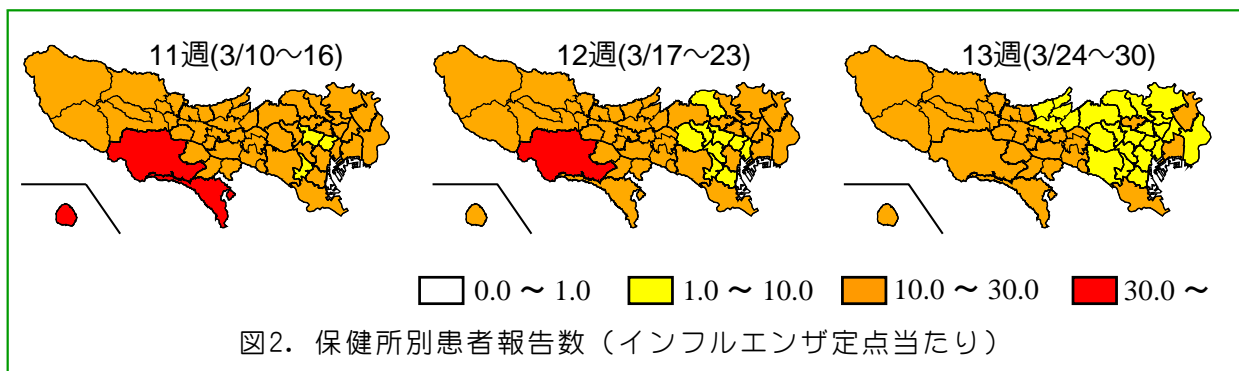


図2. 保健所別患者報告数(インフルエンザ定点当たり)

1 インフルエンザ患者発生状況 第13週(3月24日～30日)

【東京都】インフルエンザ定点*からの患者報告数は3,880人、定点当たり9.42人と先週(14.75人/定点)の約64%になりました(図1)。島しょ(22.50人/定点)、町田市(17.08人/定点)、八王子市(15.50人/定点)をはじめとする11保健所管内で定点当たりの患者報告数が注意報レベルの10人を超えています(図2)。

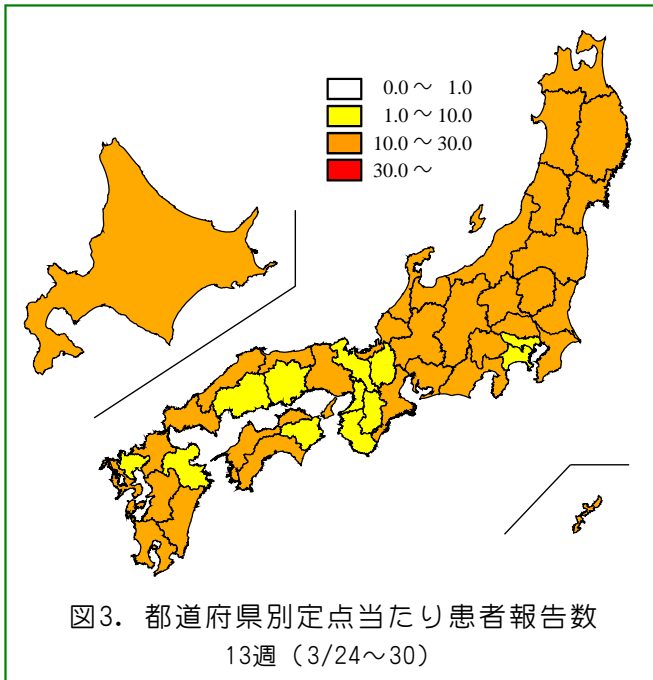
【全国】患者報告数は 59,954人、定点当たり12.13人です。全国は先週(18.59人/定点)の約67%になっています。福井(27.19人/定点)、岩手(22.13人/定点)、山形(20.10人/

* インフルエンザ定点

419か所(全国約5,000か所)の医療機関を「インフルエンザ定点」として指定しています。

** 基幹定点

25か所(全国約500か所)の医療機関を「基幹定点」として指定しています。



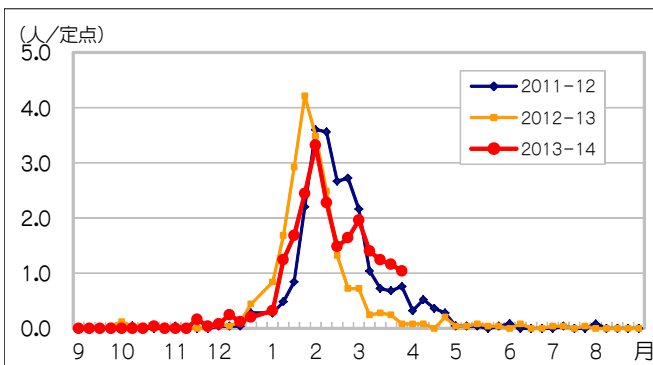
定点)をはじめとする35道県でインフルエンザ定点当たりの患者報告数が10人を超えています(図3)。東京(9.42人/定点)の流行規模は全国で38番目になっています。

2 インフルエンザ集団感染等発生状況

インフルエンザ様疾患による学級閉鎖等及び集団事例が13週に10件(内訳; 保育所9、小学校1)報告されました。

3 インフルエンザ入院患者発生状況

基幹定点**から13週に26件(1.04人/定点)の報告がありました(図4)。年齢階級別では、9歳以下が5件(19%)、60歳以上が11件(42%)となっています。



4 東京都の検査情報

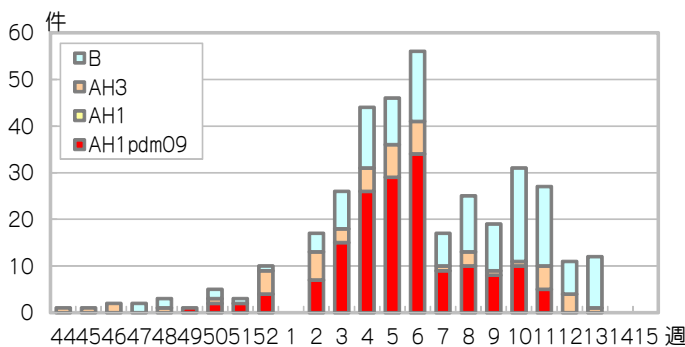
感染症発生動向調査事業により定点医療機関から当センターに搬入された検体から、13週にAH3亜型1件、B型11件が検出されました(表1、図5)。また、定点医療機関以外から搬入された検体はありませんでした。

表1. 定点医療機関から搬入された検体の検査結果

週	検体数	陽性数	インフルエンザウイルス			
			AH1pdm09	AH1	AH3	B
36-11週(9/2-3/16)	667	338	162	0	50	126
12週(3/17-23)	19	12	0	0	4	8
13週(3/24-30)	25	12	0	0	1	11
合計			162	0	55	145

「インフルエンザ等相談窓口」

- 対応日時: 月曜日~金曜日(祝祭日除く)
9:00~17:00
- 電話番号: 03-5299-3306
※厚生労働省が相談窓口を設置しています。



◆ 東京都インフルエンザ情報 ◆

編集・発行

東京都健康安全研究センター
企画調整部健康危機管理情報課
〒169-0073
東京都新宿区百人町3-24-1
TEL: 03-3363-3213
FAX: 03-5332-7365
S0000786@section.metro.tokyo.jp
<http://idsc.tokyo-eiken.go.jp/>