

東京都 インフルエンザ情報

東京都健康安全研究センター

今号(第21号)のトピックス

- 15週(4月7日～13日)のインフルエンザ患者報告数は 1,264人、
 定点当たり 3.05人 (昨年同期 定点当たり 0.56人)
- 15週のインフルエンザ様疾患による集団感染等の報告数は2件
- インフルエンザ定点当たりの患者報告数が10人を超える都道府県はなし
- 15週における東京都の流行規模は、全国で38位

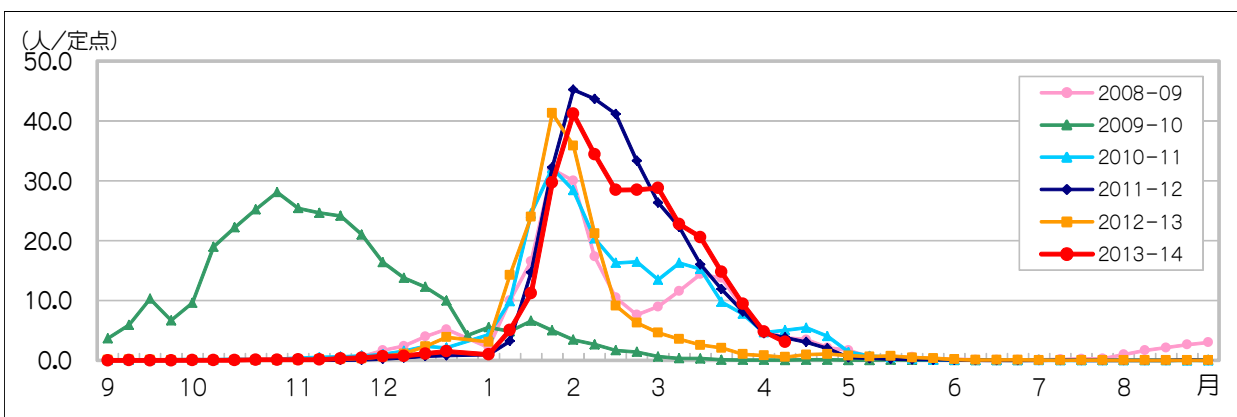


図1. インフルエンザ定点*当たり患者報告数の推移(東京都)

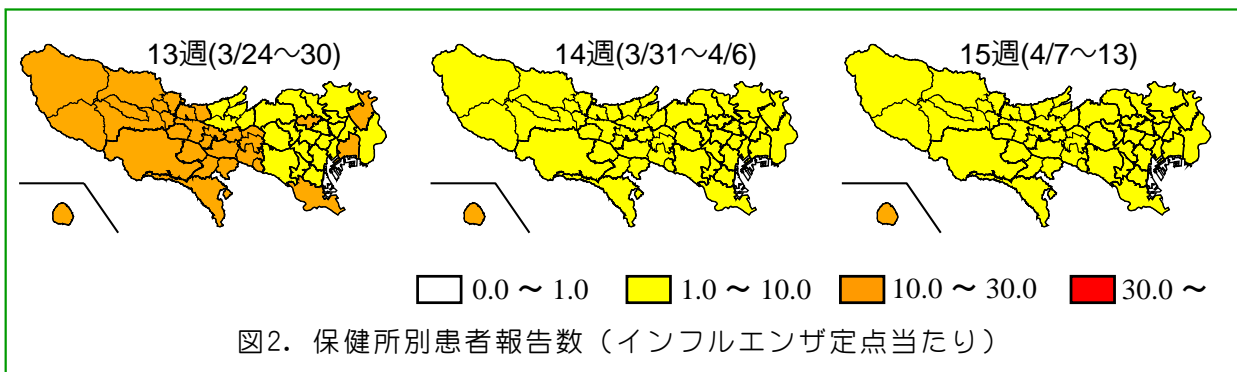


図2. 保健所別患者報告数(インフルエンザ定点当たり)

1 インフルエンザ患者発生状況 第15週(4月7日～13日)

【東京都】インフルエンザ定点*からの患者報告数は1,264人、定点当たり3.05人と先週(4.79人/定点)の約64%になりました(図1)。島しょ(12.50人/定点)保健所管内で定点当たりの患者報告数が注意報レベルの10人を超えています(図2)。

【全国】患者報告数は20,618人、定点当たり4.18人です。全国は先週(6.13人/定点)の約68%になっています。インフルエンザ定

* インフルエンザ定点
419か所(全国約5,000か所)の医療機関を「インフルエンザ定点」として指定しています。

** 基幹定点
25か所(全国約500か所)の医療機関を「基幹定点」として指定しています。

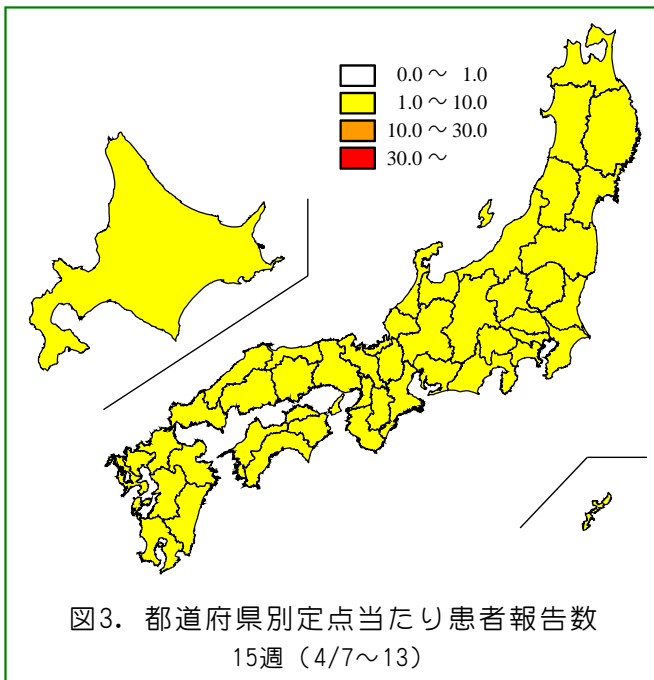


図3. 都道府県別定点当たり患者報告数
15週(4/7~13)

点当たりの患者報告数が10人を超える都道府県はなくなりましたが、すべての地域で定点当たりの患者報告数が1人を超えています(図3)。東京(3.05人/定点)の流行規模は全国で38番目になっています。

2 インフルエンザ集団感染等発生状況

インフルエンザ様疾患による学級閉鎖等及び集団事例が15週に2件(内訳; 保育所1、社会福祉施設1)報告されました。

3 インフルエンザ入院患者発生状況

基幹定点**から15週に8件(0.32人/定点)の報告がありました(図4)。年齢階級別では、9歳以下が3件(38%)、60歳以上が1件(13%)となっています。

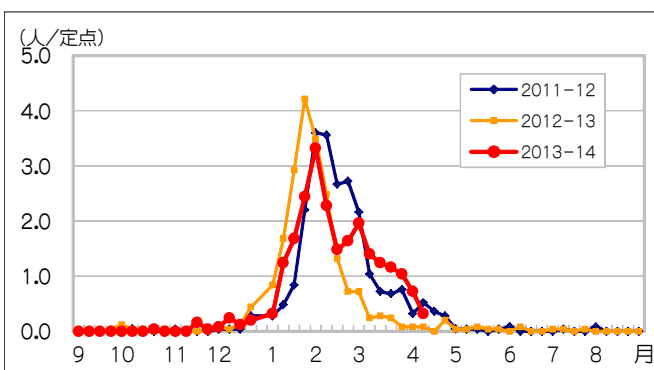


図4. インフルエンザ入院患者発生状況

4 東京都の検査情報

感染症発生動向調査事業により定点医療機関から当センターに搬入された検体から、14週にAH1pdm09亜型3件とB型8件、15週にAH1pdm09亜型1件、AH3亜型2件、B型11件が検出されました(表1、図5)。また、定点医療機関以外から搬入された検体からはインフルエンザウイルスは検出されていません。

表1. 定点医療機関から搬入された検体の検査結果

週	検体数	陽性数	インフルエンザウイルス			
			AH1pdm09	AH1	AH3	B
36-13週(9/2-3/30)	711	362	162	0	55	145
14週(3/31-4/6)	21	11	3	0	0	8
15週(4/7-13)	32	14	1	0	2	11
合計			166	0	57	164

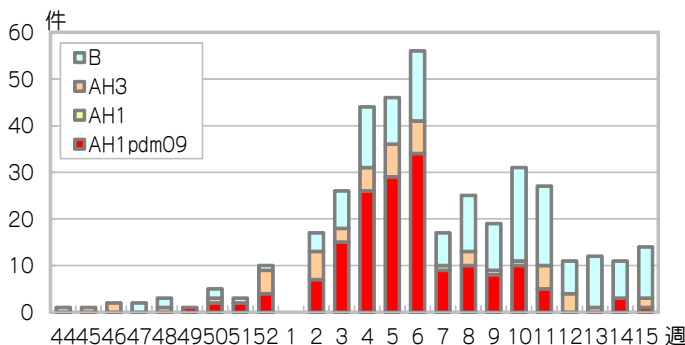


図5. インフルエンザウイルス検出数
(定点医療機関から搬入された検体)



◆ 東京都インフルエンザ情報 ◆

編集・発行

東京都健康安全研究センター
企画調整部健康危機管理情報課
〒169-0073

東京都新宿区百人町3-24-1

TEL: 03-3363-3213

FAX: 03-5332-7365

S0000786@section.metro.tokyo.jp

<http://idsc.tokyo-eiken.go.jp/>