

# 東京都 インフルエンザ情報

東京都健康安全研究センター

今号（第5号）のトピックス

- ・49週(12月2日～8日)のインフルエンザ患者報告数は 282人、  
 定点当たり 0.68人（去年同期 定点当たり 0.63人）
- ・49週のインフルエンザ様疾患による集団感染等の報告数は13件
- ・11道県でインフルエンザ定点当たりの患者報告数が1人を超える

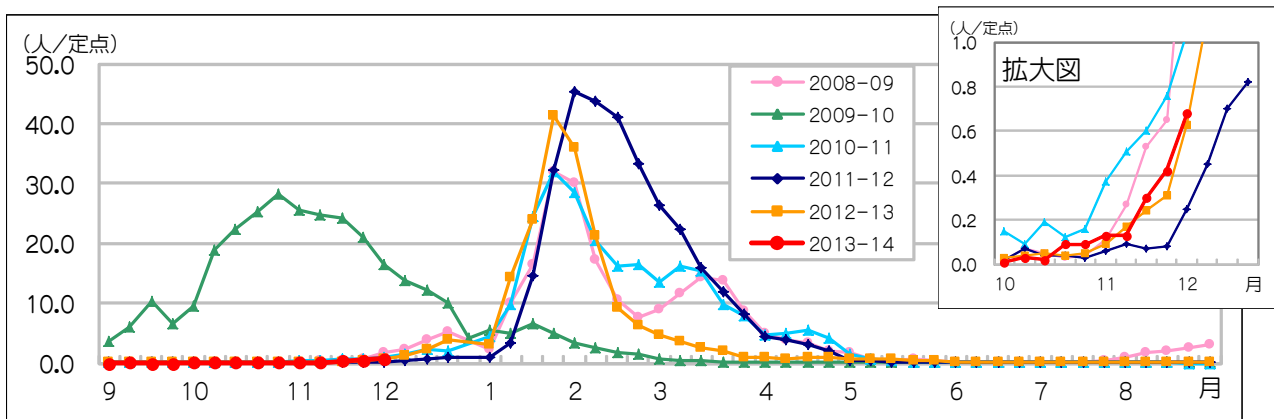


図1. インフルエンザ定点\*当たり患者報告数の推移（東京都）

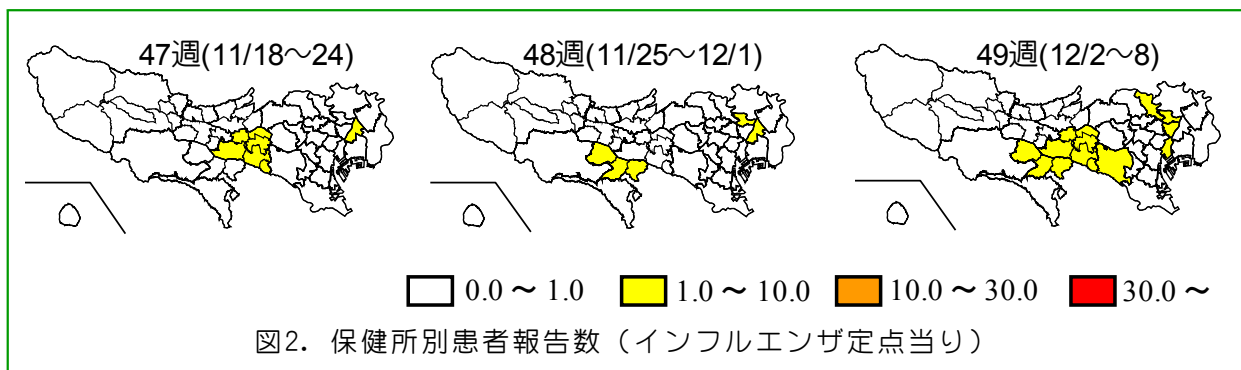


図2. 保健所別患者報告数（インフルエンザ定点当たり）

## 1 インフルエンザ患者発生状況

### 第49週（12月2日～8日）

【東京都】インフルエンザ定点\*からの患者報告数は 282人、定点当たり 0.68人と先週（0.42人/定点）から増加しています（図1）。中央区（2.40人/定点）、多摩府中（2.03人/定点）、南多摩（1.79人/定点）をはじめとする7保健所管内で流行の目安となる定点当たりの患者報告数1人を超えています（図2）。

【全国】患者報告数は 3,294人、定点当たり 0.67人です。全国も先週（0.44人/定点）から増加しています。佐賀（2.69人/定点）、鹿児島（2.37人/定点）、山口（2.01人/定点）をはじめとする11道県でインフルエンザ定点当たりの患者報告数が1人を超えています（図3）。

\* インフルエンザ定点  
419か所（全国約5,000か所）の医療機関を「インフルエンザ定点」として指定しています。

\*\* 基幹定点  
25か所（全国約500か所）の医療機関を「基幹定点」として指定しています。

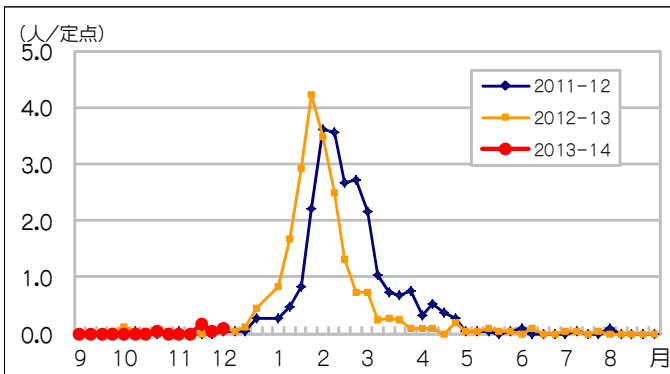
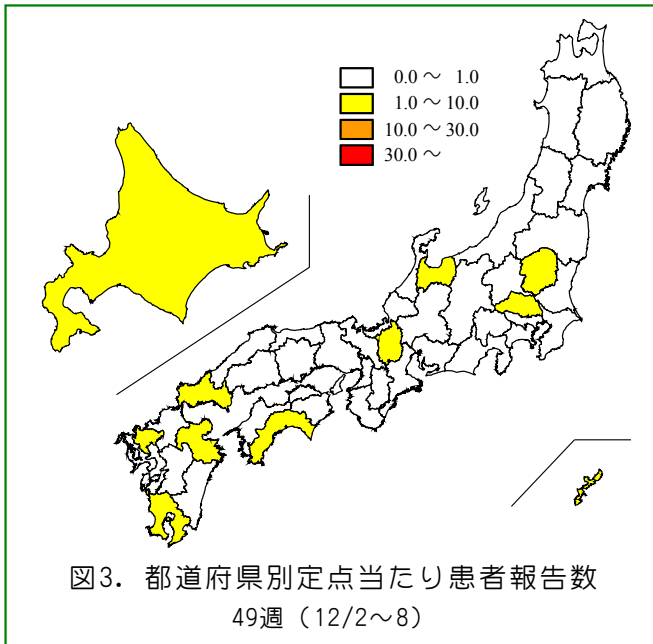
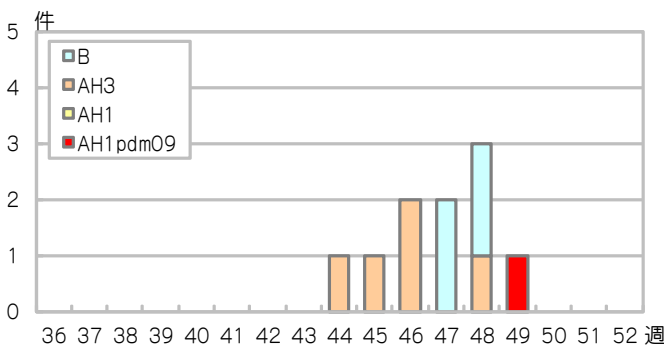


表1. 定点医療機関から搬入された検体の検査結果

週	検体数	陽性数	インフルエンザウイルス			
			AH1pdm09	AH1	AH3	B
36-47週(9/2-11/24)	178	6	0	0	4	2
48週(11/25-12/1)	8	3	0	0	1	2
49週(12/2-8)	15	1	1	0	0	0
合計			1	0	5	4



## 2 インフルエンザ集団感染等発生状況

インフルエンザ様疾患による学級閉鎖等及び集団事例が48週に10件(内訳; 幼稚園1、小学校8、中学校1)、49週に13件(内訳; 保育所2、幼稚園2、小学校8、中学校1)報告されました。

## 3 インフルエンザ入院患者発生状況

基幹定点\*\*から48週に1件(0.04人/定点)、49週に2件(0.08人/定点)の報告がありました(図4)。

## 4 東京都の検査情報

感染症発生動向調査事業により定点医療機関から当センターに搬入された検体から、48週にAH3亜型1件とB型2件、49週にAH1pdm09亜型1件が検出されました(表1、図5)。

また、定点医療機関以外から搬入された検体の検査では、48週にAH1pdm09亜型1件、49週にAH3亜型2件とB型3件が検出されました。

国立感染症研究所発行の病原微生物検出情報(IASR)等によると、12月12日までに、12都道府県からAH1pdm09亜型、13都道府県からAH3亜型、13都府県からB型が報告されています。

### 「インフルエンザ等相談窓口」

- 対応日時: 月曜日~金曜日(祝祭日除く)  
9:00~17:00
- 電話番号: 03-5299-3306  
※厚生労働省が相談窓口を設置しています。

### ◆東京都インフルエンザ情報◆

#### 編集・発行

東京都健康安全研究センター  
企画調整部健康危機管理情報課  
〒169-0073

東京都新宿区百人町3-24-1

TEL: 03-3363-3213

FAX: 03-5332-7365

S0000786@section.metro.tokyo.jp

http://idsc.tokyo-eiken.go.jp/