

東京都 インフルエンザ情報

東京都健康安全研究センター

今号（第1号）のトピックス

- ・42週(10月13日～19日)のインフルエンザ患者報告数は 30人、
 定点当たり 0.07人（去年同期 定点当たり 0.02人）
- ・42週のインフルエンザ様疾患による集団感染等の報告は1件
- ・インフルエンザ定点当たりの患者報告数が1人を超える都道府県はなし

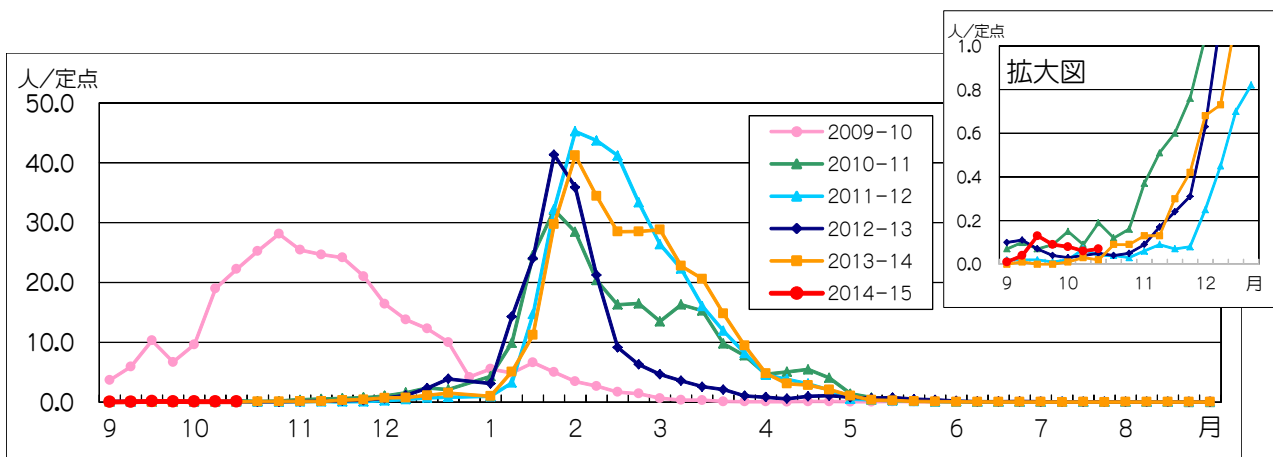


図1. インフルエンザ定点*当たり患者報告数の推移（東京都）

はじめに

東京都健康安全研究センターは、インフルエンザに関する様々な情報を、都民の皆様を始め、都内の保健医療関係機関の皆様を提供しています。インフルエンザの予防と対策にぜひお役立てください。なお、厚生労働省がインフルエンザシーズンの開始をその年の36週と定めていますので、今号が2014-15年シーズンの第1号となります。

この情報は原則として毎週金曜日に東京都健康安全研究センター内の感染症情報センターホームページ（idsc.tokyo-eiken.go.jp/flu/）に掲載します。

1 インフルエンザとは

インフルエンザウイルスを原因とする呼吸器感染症です。

おおむね1～3日を潜伏期間とし、発熱、頭痛、咳、咽頭痛、鼻水、筋肉痛などを呈します。通常のかぜに比べ全身症状が強く出やすいという特徴があります。

患者の多くは軽症で回復していますが、一部重症化する例や亡くなる方も報告されています。高齢者、喘息など慢性の呼吸器疾患のある方、心疾患のある方、糖尿病の方、免疫機能が低下している方などは重症化しやすいとされ、二次的な細菌感染による肺炎などを呈することがあります。

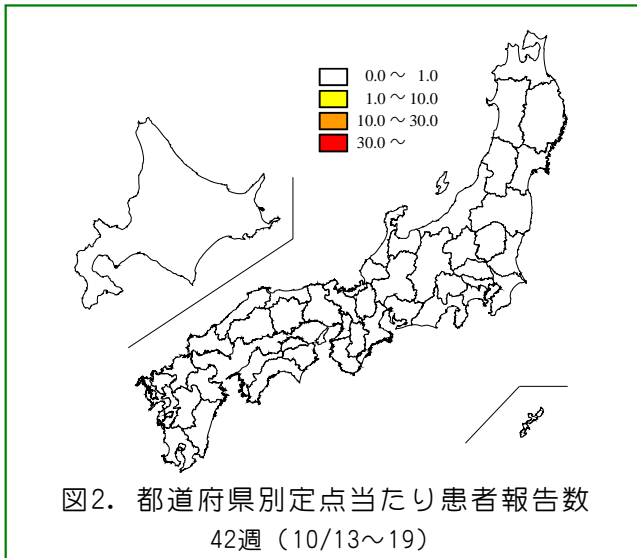
インフルエンザウイルスにはA型・B型・C型があります。このうち大きな流行の原因となるのはA型とB型です。現在、国内で流行しているのは、AH1pdm09（2009年に流行した新型インフルエンザウイルス）・AH1N1亜型（いわゆるソ連型）・AH3N2亜型（いわゆる香港型）・B型の4タイプです。AH1pdm09の流行後、それ以前に季節性として流行していたAH1N1亜型は、都内において検出されていません。

* インフルエンザ定点

419か所（全国約5,000か所）の医療機関を「インフルエンザ定点」として指定しています。

** 基幹定点

25か所（全国約500か所）の医療機関を「基幹定点」として指定しています。



2 インフルエンザ患者発生状況 第42週 (10月13日~19日)

【東京都】インフルエンザ定点*からの患者報告数は30人、定点当たり0.07人と先週(0.06人/定点)とほとんど同じです(図1)。流行の目安となる定点当たりの患者報告数1人を超えている地域はありません。

【全国】患者報告数は213人、定点当たり0.04人です。全国も先週(0.06人/定点)とほとんど同じです。定点当たりの報告数が1人を超えている地域はありません(図2)。

表1. 定点医療機関から搬入された検体の検査結果

週	検体数	陽性数	インフルエンザウイルス			
			AH1pdm09	AH1	AH3	B
36週(9/1-7)	14	1	0	0	1	0
37週(9/8-14)	15	1	0	0	1	0
38週(9/15-21)	12	0	0	0	0	0
39週(9/22-28)	10	0	0	0	0	0
40週(9/29-10/5)	16	0	0	0	0	0
41週(10/6-12)	21	0	0	0	0	0
42週(10/13-19)	14	1	0	0	1	0
合計			0	0	3	0

3 インフルエンザ集団感染等発生状況

37週に今シーズンはじめて学級閉鎖の報告が1件ありました。その後、38週に2件、39週に1件、40週に1件、42週に1件の報告がありました。

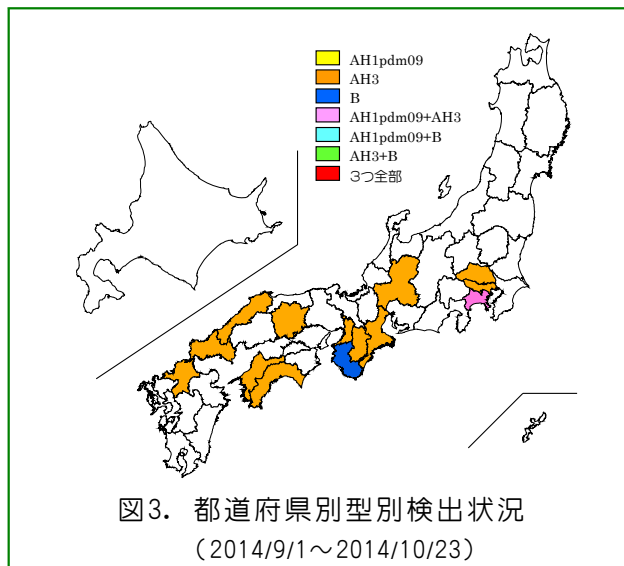
4 インフルエンザ入院患者発生状況

42週には基幹定点**からの報告はありませんでした。

5 東京都の検査情報

感染症発生動向調査事業により定点医療機関から当センターに搬入された検体からAH3亜型が36週、37週、42週に各1件検出されています。(表1)。

国立感染症研究所発行の病原微生物検出情報(IASR)等によると、10月23日までに、1県からAH1pdm09、13都府県からAH3亜型、1県からB型が報告されています(図3)。



今季のインフルエンザHAワクチン株

平成26年5月14日今季のインフルエンザHAワクチン製造株が次のように決定され、現在、このワクチンが供給されています。

A型株

A/カリフォルニア/7/2009(X-179A)(H1N1)pdm09

A/ニューヨーク/39/2012(X-233A)(H3N2)

B型株

B/マサチューセッツ/2/2012(BX-51B)(山形系統)

◆東京都インフルエンザ情報◆

編集・発行

東京都健康安全研究センター
企画調整部健康危機管理情報課
〒169-0073

東京都新宿区百人町3-24-1

TEL: 03-3363-3213

FAX: 03-5332-7365

S0000786@section.metro.tokyo.jp

<http://idsc.tokyo-eiken.go.jp/>