

東京都 インフルエンザ情報

東京都健康安全研究センター

今号（第10号）のトピックス

****流行警報発出中****

- 2週(1月5日～11日)のインフルエンザ患者報告数は 9,806人、
定点当たり 23.80人（去年同期 定点当たり 5.06人）
- 2週のインフルエンザ様疾患による集団感染等の報告数は 66件
- 27県でインフルエンザ定点当たりの患者報告数が30人を超える
- 2週における東京都の流行規模は、全国で44位

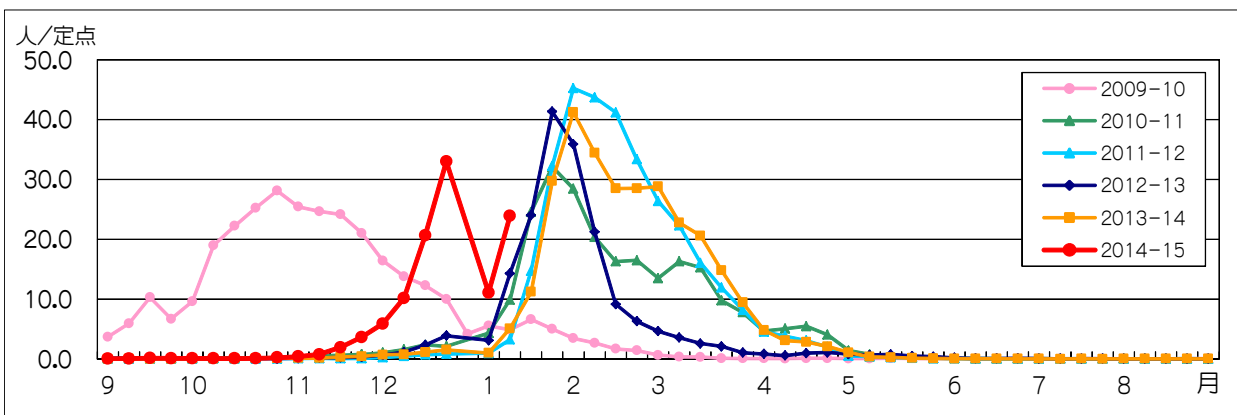


図1. インフルエンザ定点*当たり患者報告数の推移（東京都）

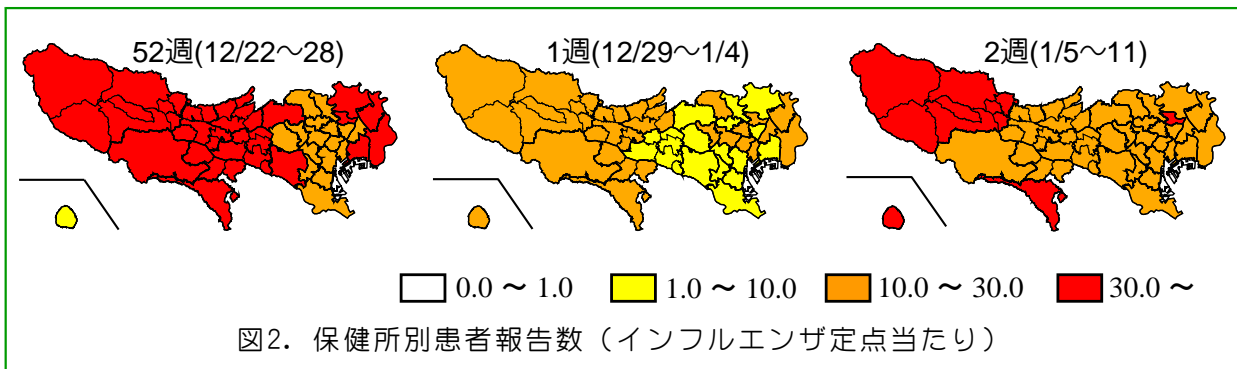


図2. 保健所別患者報告数（インフルエンザ定点当たり）

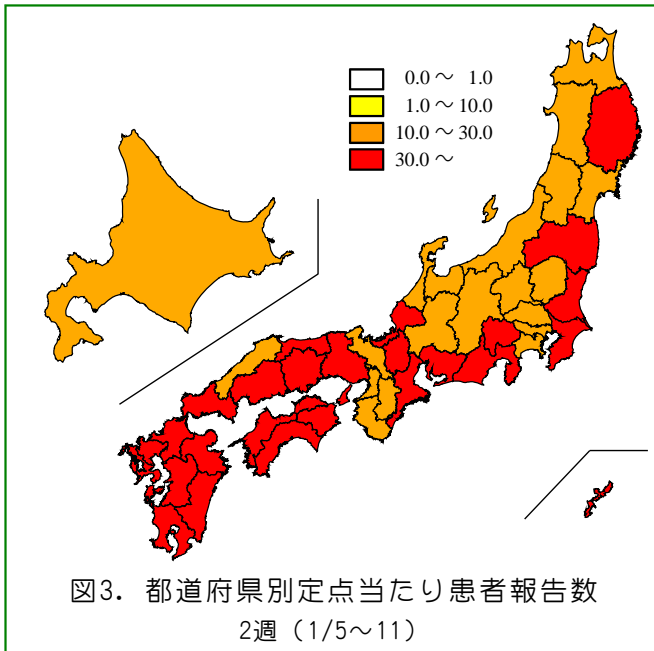
1 インフルエンザ患者発生状況 第2週（1月5日～11日）

【東京都】インフルエンザ定点*からの患者報告数は9,806人、定点当たり23.80人と先週（11.04人/定点）から増加しました（図1）。島しょ（38.50人/定点）、西多摩（33.07人/定点）、町田市（32.69人/定点）をはじめとする4保健所管内で定点当たりの患者報告数が警報レベルの30人を超えています（図2）。

【全国】患者報告数は163,716人、定点当たり33.28人です。全国も先週（21.46人/定点）から増加しました。宮崎（76.42人/定点）、沖縄（62.98人/定点）、熊本（57.23人/定点）

* インフルエンザ定点
419か所（全国約5,000か所）の医療機関を「インフルエンザ定点」として指定しています。

** 基幹定点
25か所（全国約500か所）の医療機関を「基幹定点」として指定しています。



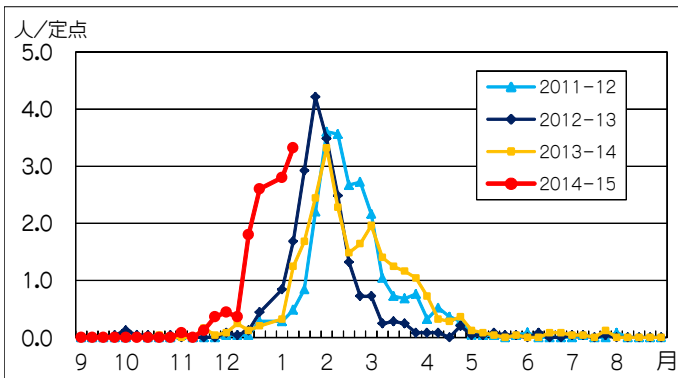
をはじめとする27県でインフルエンザ定点当たりの患者報告数が30人を超えています(図3)。東京(23.80人/定点)の流行規模は全国で44番目になっています。

2 インフルエンザ集団感染等発生状況

インフルエンザ様疾患による学級閉鎖等及び集団事例が2週に66件(内訳; 保育所11、医療機関12、社会福祉施設43)報告されました。

3 インフルエンザ入院患者発生状況

基幹定点**から2週に83件(3.32人/定点)の報告がありました(図4)。



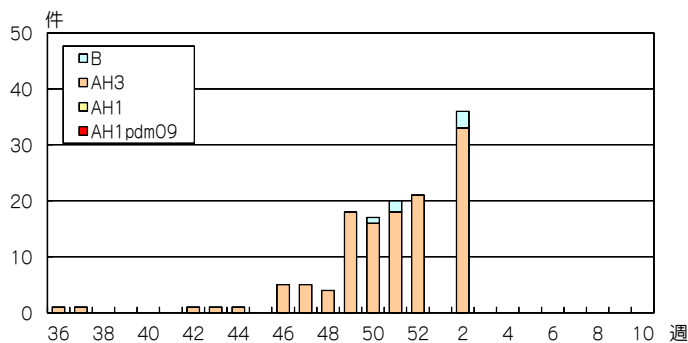
4 東京都の検査情報

感染症発生動向調査事業により定点医療機関から当センターに搬入された検体から2週にAH3亜型33件、B型3件が検出されました。(表1、図5)。

国立感染症研究所発行の病原微生物検出情報(IASR)等によると、1月15日までに、5県からAH1pdm09、42都道府県からAH3亜型、13都府県からB型が報告されています。

表1. 定点医療機関から搬入された検体の検査結果

週	検体数	陽性数	インフルエンザウイルス			
			AH1pdm09	AH1	AH3	B
36-51週(9/1-12/21)	300	74	0	0	71	3
52週(12/22-28)	27	21	0	0	21	0
1週(12/29-1/4)	0	0	0	0	0	0
2週(1/5-11)	46	36	0	0	33	3
合計			0	0	125	6



「感染症・予防接種相談窓口」

・電話番号: 03-5276-9337

・対応日時: 月曜日~金曜日

午前9時~午後5時

※土日祝日、年末年始を除く

※厚生労働省が相談窓口を設置しています。

◆ 東京都インフルエンザ情報 ◆

編集・発行

東京都健康安全研究センター

企画調整部健康危機管理情報課

〒169-0073

東京都新宿区百人町3-24-1

TEL: 03-3363-3213

FAX: 03-5332-7365

S0000786@section.metro.tokyo.jp

<http://idsc.tokyo-eiken.go.jp/>