

# 東京都 インフルエンザ情報

東京都健康安全研究センター

今号（第11号）のトピックス

**\*\*流行警報発出中\*\***

- 3週(1月12日～18日)のインフルエンザ患者報告数は 8,198人、  
定点当たり 19.71人（去年同期 定点当たり 11.18人）
- 3週のインフルエンザ様疾患による集団感染等の報告数は 150件
- 32県でインフルエンザ定点当たりの患者報告数が30人を超える
- 3週における東京都の流行規模は、全国で46位

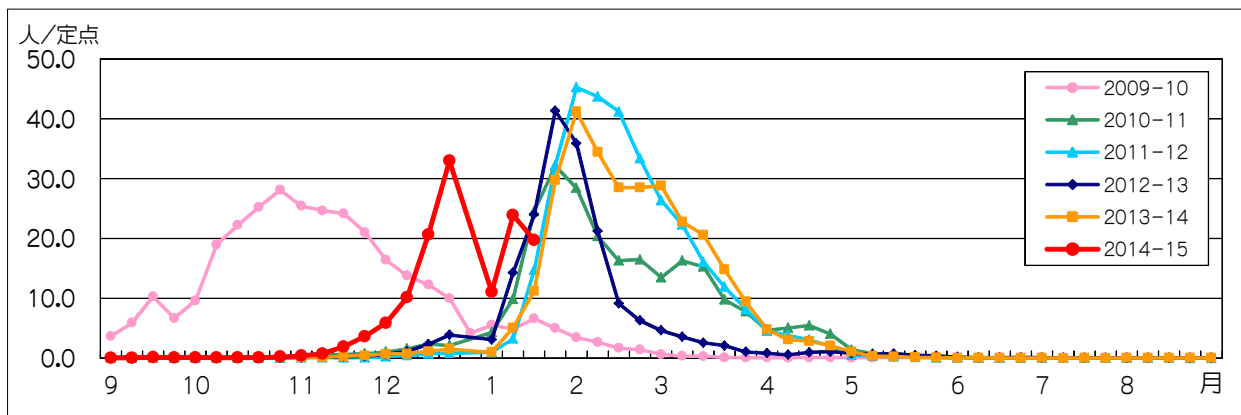


図1. インフルエンザ定点\*当たり患者報告数の推移（東京都）

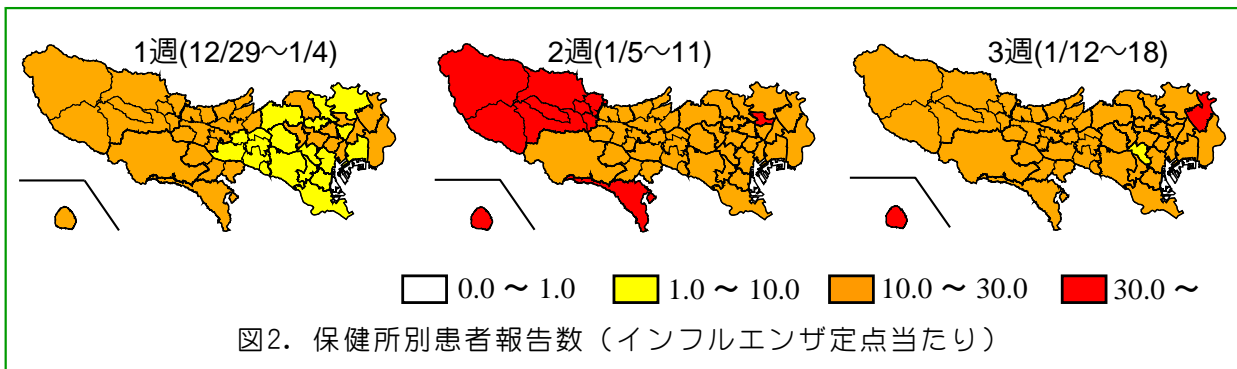


図2. 保健所別患者報告数（インフルエンザ定点当たり）

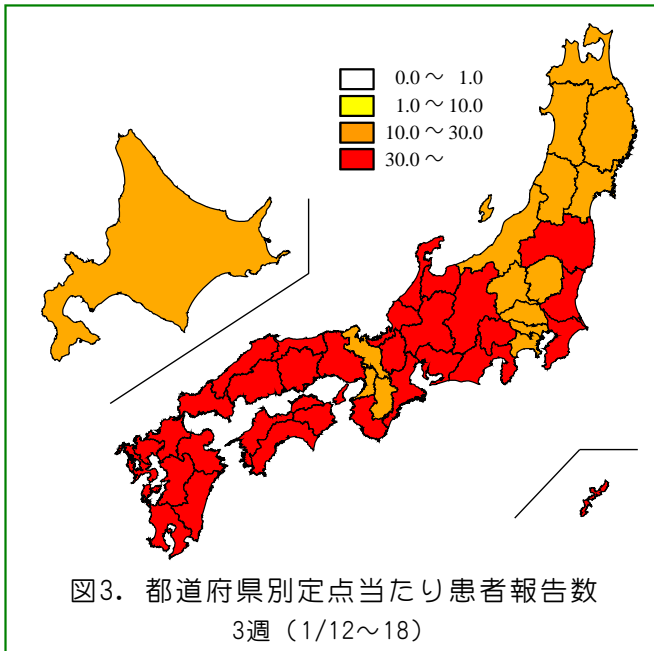
## 1 インフルエンザ患者発生状況 第3週（1月12日～18日）

【東京都】インフルエンザ定点\*からの患者報告数は8,198人、定点当たり19.71人と先週（23.89人/定点）から減少しました（図1）。島しょ（34.50人/定点）、葛飾（31.46人/定点）の2保健所管内で定点当たりの患者報告数が警報レベルの30人を超えています（図2）。

【全国】患者報告数は183,087人、定点当たり37.00人です。全国は先週（33.28人/定点）から増加しました。宮崎（99.58人/定点）、沖縄（84.78人/定点）、熊本（73.59人/定点）

\* インフルエンザ定点  
419か所（全国約5,000か所）の医療機関を「インフルエンザ定点」として指定しています。

\*\* 基幹定点  
25か所（全国約500か所）の医療機関を「基幹定点」として指定しています。



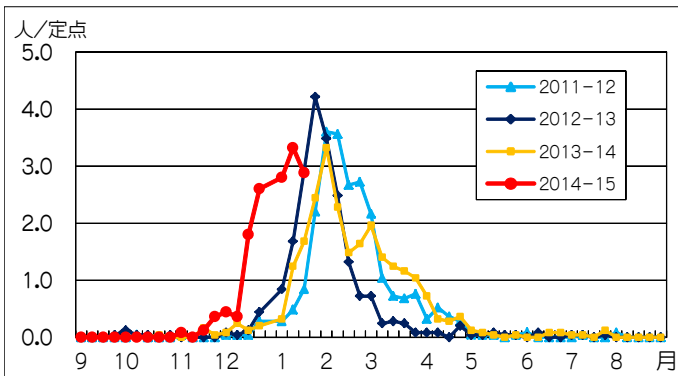
をはじめとする32県でインフルエンザ定点当たりの患者報告数が30人を超えています(図3)。東京(19.71人/定点)の流行規模は全国で46番目になっています。

## 2 インフルエンザ集団感染等発生状況

インフルエンザ様疾患による学級閉鎖等及び集団事例が3週に150件(内訳; 保育所68、幼稚園4、小学校43、中学校9、高校3、医療機関5、社会福祉施設18)報告されました。

## 3 インフルエンザ入院患者発生状況

基幹定点\*\*から3週に72件(2.88人/定点)の報告がありました(図4)。



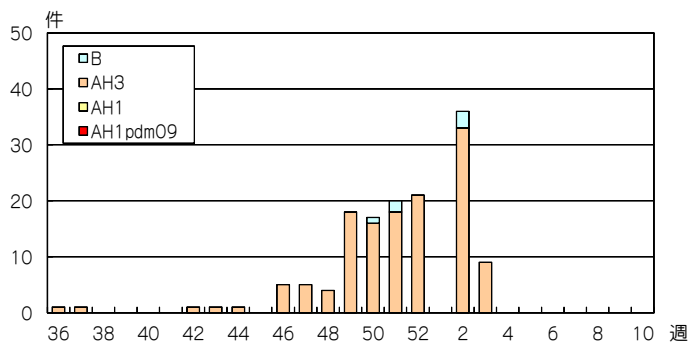
## 4 東京都の検査情報

感染症発生動向調査事業により定点医療機関から当センターに搬入された検体から3週にAH3亜型が9件検出されました。(表1、図5)。

国立感染症研究所発行の病原微生物検出情報(IASR)等によると、1月22日までに、7県からAH1pdm09、44都道府県からAH3亜型、16都道府県からB型が報告されています。

表1. 定点医療機関から搬入された検体の検査結果

週	検体数	陽性数	インフルエンザウイルス			
			AH1pdm09	AH1	AH3	B
36-1週(9/1-1/4)	327	95	0	0	92	3
2週(1/5-11)	46	36	0	0	33	3
3週(1/12-18)	17	9	0	0	9	0
合計			0	0	134	6



### 「感染症・予防接種相談窓口」

・電話番号：03-5276-9337

・対応日時：月曜日～金曜日

午前9時～午後5時

※土日祝日、年末年始を除く

※厚生労働省が相談窓口を設置しています。

### ◆ 東京都インフルエンザ情報 ◆

編集・発行

東京都健康安全研究センター

企画調整部健康危機管理情報課

〒169-0073

東京都新宿区百人町3-24-1

TEL: 03-3363-3213

FAX: 03-5332-7365

S0000786@section.metro.tokyo.jp

<http://idsc.tokyo-eiken.go.jp/>