

# 東京都 インフルエンザ情報

東京都健康安全研究センター

今号（第12号）のトピックス

**\*\*流行警報発出中\*\***

- 4週(1月19日～25日)のインフルエンザ患者報告数は 9,627人、  
 定点当たり 23.14人（去年同期 定点当たり 29.68人）
- 4週のインフルエンザ様疾患による集団感染等の報告数は 401件
- 36県でインフルエンザ定点当たりの患者報告数が30人を超える
- 4週における東京都の流行規模は、全国で45位

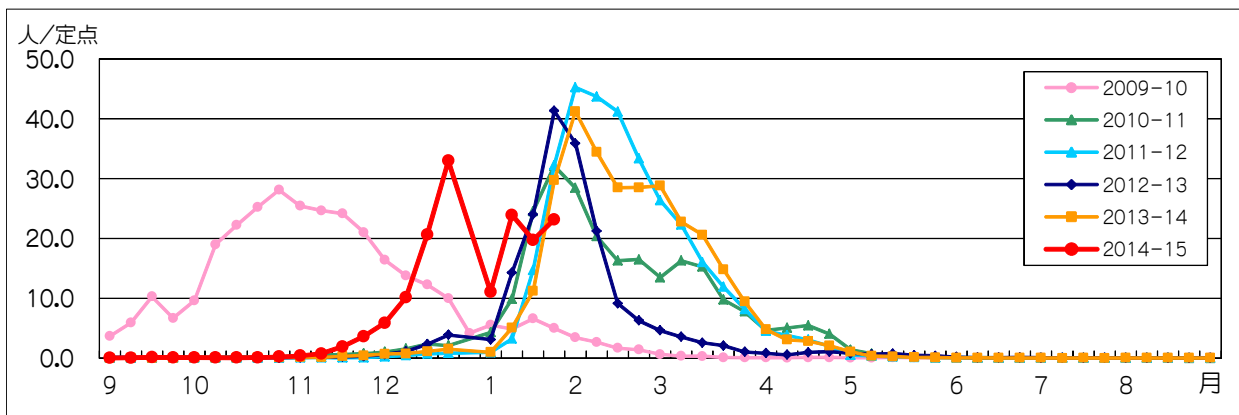


図1. インフルエンザ定点\*当たり患者報告数の推移（東京都）

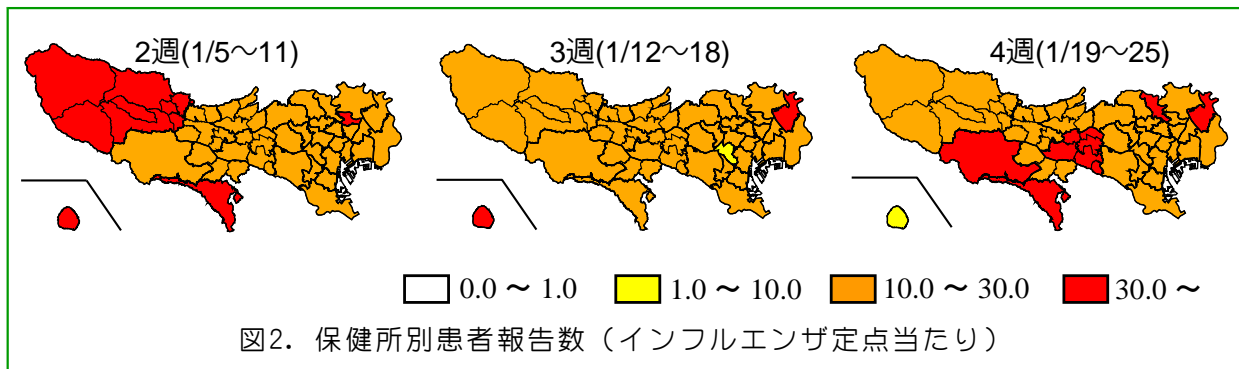


図2. 保健所別患者報告数（インフルエンザ定点当たり）

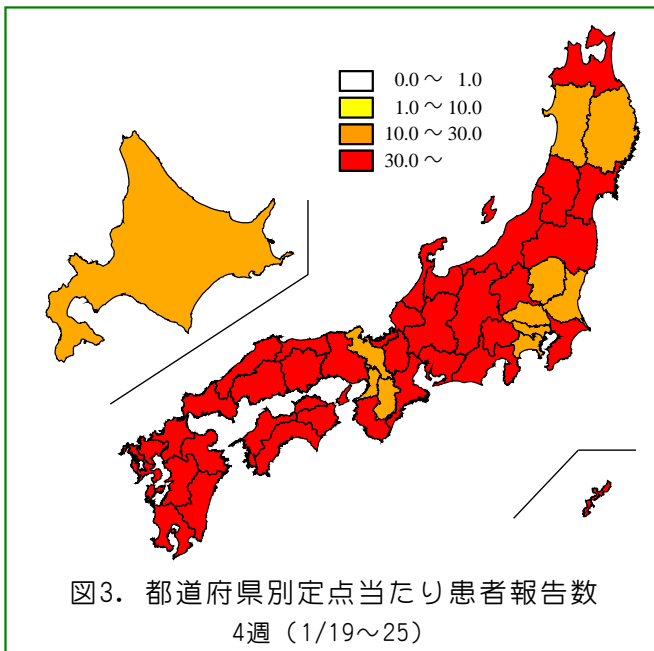
## 1 インフルエンザ患者発生状況 第4週（1月19日～25日）

【東京都】インフルエンザ定点\*からの患者報告数は9,627人、定点当たり23.14人と先週（19.71人/定点）から増加しました（図1）。町田市（40.83人/定点）、八王子市（33.00人/定点）、北区（31.18人/定点）をはじめとする5保健所管内で定点当たりの患者報告数が警報レベルの30人を超えています（図2）。

【全国】患者報告数は195,025人、定点当たり39.42人です。全国は先週（37.00人/定点）から増加しました。宮崎（86.05人/定点）、鹿児島（78.59人/定点）、山口（75.12人/定

\* インフルエンザ定点  
419か所（全国約5,000か所）の医療機関を「インフルエンザ定点」として指定しています。

\*\* 基幹定点  
25か所（全国約500か所）の医療機関を「基幹定点」として指定しています。



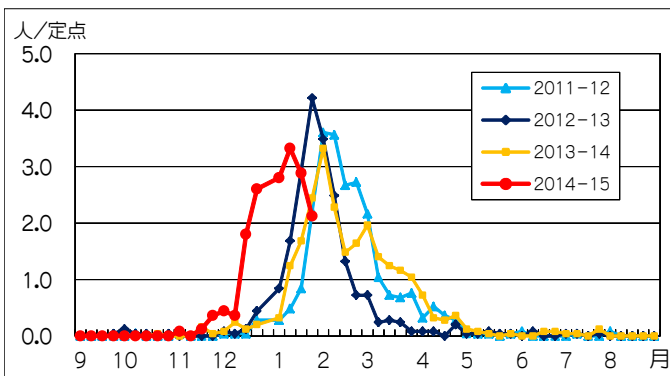
点)をはじめとする36県でインフルエンザ定点当たりの患者報告数が30人を超えています(図3)。東京(23.14人/定点)の流行規模は全国で45番目になっています。

## 2 インフルエンザ集団感染等発生状況

インフルエンザ様疾患による学級閉鎖等及び集団事例が4週に401件(内訳; 保育所86、幼稚園34、小学校189、中学校46、高校11、医療機関4、社会福祉施設28、その他3)報告されました。

## 3 インフルエンザ入院患者発生状況

基幹定点\*\*から4週に53件(2.12人/定点)の報告がありました(図4)。



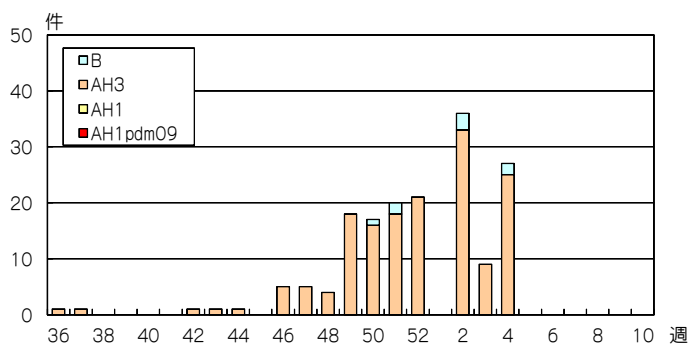
## 4 東京都の検査情報

感染症発生動向調査事業により定点医療機関から当センターに搬入された検体から4週にAH3亜型25件、B型2件が検出されました。(表1、図5)。

国立感染症研究所発行の病原微生物検出情報(IASR)等によると、1月29日までに、8県からAH1pdm09、44都道府県からAH3亜型、20都道府県からB型が報告されています。

表1. 定点医療機関から搬入された検体の検査結果

週	検体数	陽性数	インフルエンザウイルス			
			AH1pdm09	AH1	AH3	B
36-2週(9/1-1/11)	373	131	0	0	125	6
3週(1/12-18)	17	9	0	0	9	0
4週(1/19-25)	43	27	0	0	25	2
合計			0	0	159	8



### 「感染症・予防接種相談窓口」

・電話番号: 03-5276-9337

・対応日時: 月曜日~金曜日

午前9時~午後5時

※土日祝日、年末年始を除く

※厚生労働省が相談窓口を設置しています。

### ◆ 東京都インフルエンザ情報 ◆

編集・発行

東京都健康安全研究センター

企画調整部健康危機管理情報課

〒169-0073

東京都新宿区百人町3-24-1

TEL: 03-3363-3213

FAX: 03-5332-7365

S0000786@section.metro.tokyo.jp

http://idsc.tokyo-eiken.go.jp/