

東京都 インフルエンザ情報

東京都健康安全研究センター

今号（第13号）のトピックス

****流行警報発出中****

- 5週(1月26日～2月1日)のインフルエンザ患者報告数は 7,835人、
定点当たり 18.88人（去年同期 定点当たり 41.18人）
- 5週のインフルエンザ様疾患による集団感染等の報告数は 309件
- 20県でインフルエンザ定点当たりの患者報告数が30人を超える
- 5週における東京都の流行規模は、全国で43位

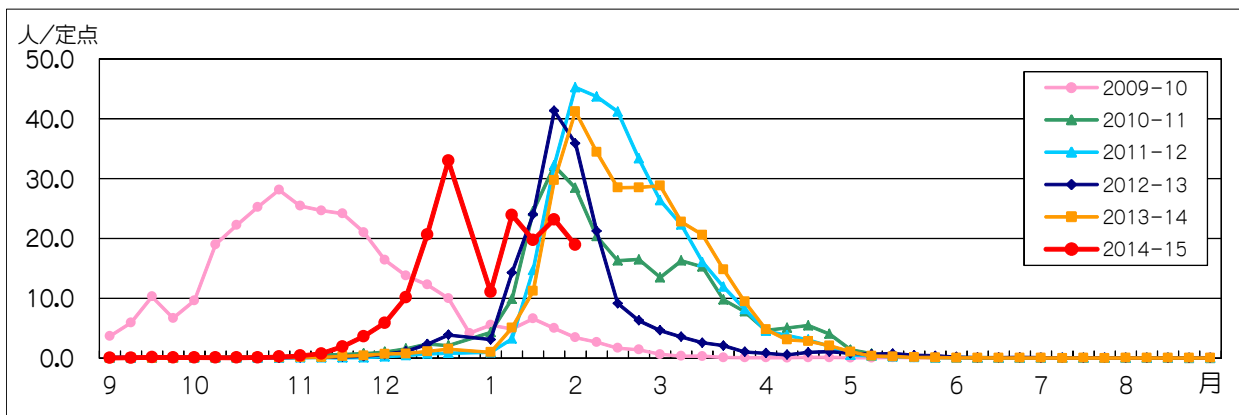


図1. インフルエンザ定点*当たり患者報告数の推移（東京都）

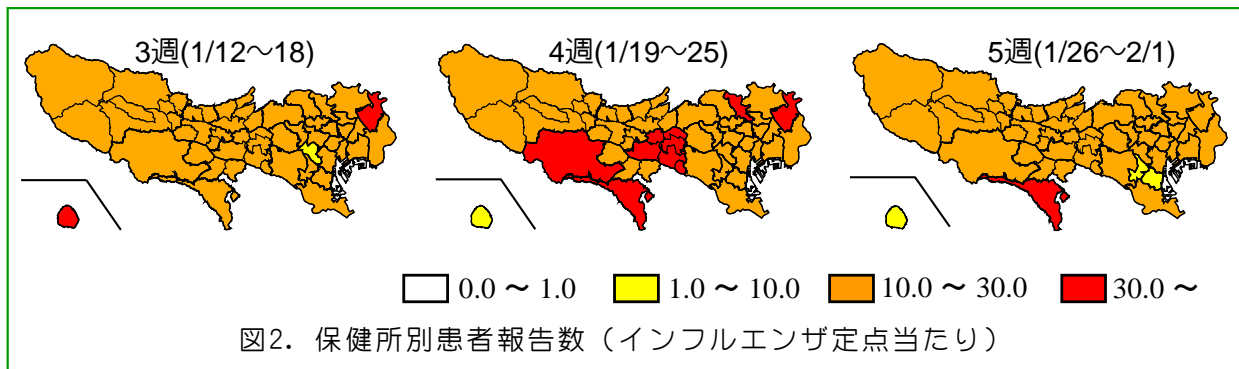


図2. 保健所別患者報告数（インフルエンザ定点当たり）

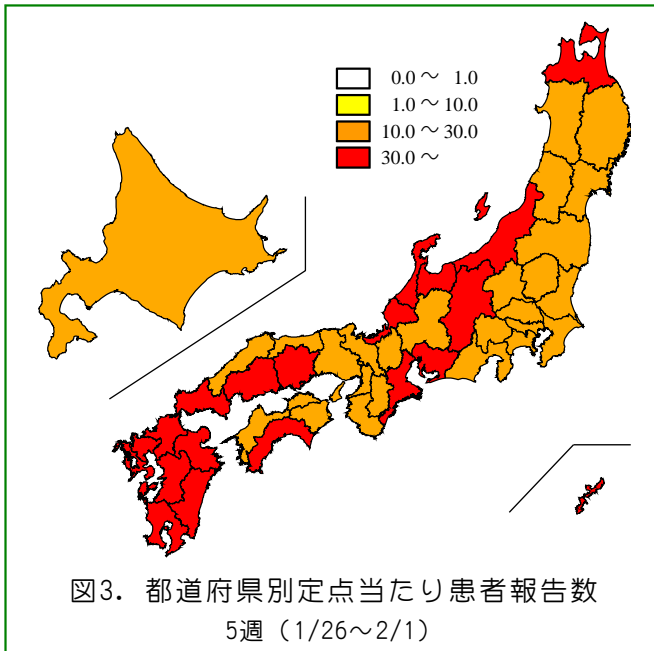
1 インフルエンザ患者発生状況 第5週（1月26日～2月1日）

【東京都】インフルエンザ定点*からの患者報告数は7,835人、定点当たり18.88人と先週（23.14人/定点）から減少しました（図1）。町田市（38.08人/定点）、南多摩（28.50人/定点）、葛飾（27.38人/定点）をはじめとする28保健所管内で定点当たりの患者報告数が注意報レベルの10人を超えています（図2）。

【全国】患者報告数は144,063人、定点当たり29.11人です。全国も先週（39.42人/定点）から減少しました。大分（58.50人/定点）、鹿児島（53.12人/定点）、山口（51.72人/定

* インフルエンザ定点
419か所（全国約5,000か所）の医療機関を「インフルエンザ定点」として指定しています。

** 基幹定点
25か所（全国約500か所）の医療機関を「基幹定点」として指定しています。



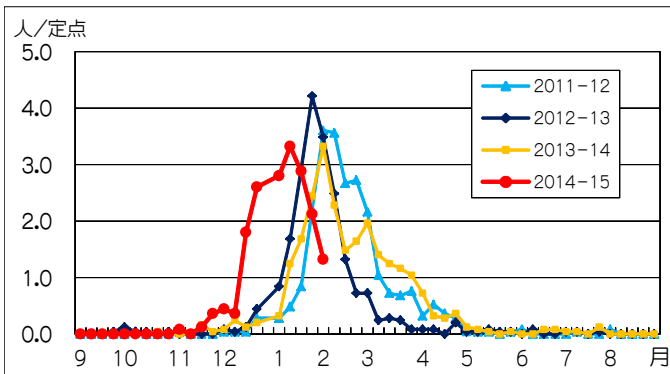
点)をはじめとする20県でインフルエンザ定点当たりの患者報告数が30人を超えています(図3)。東京(18.88人/定点)の流行規模は全国で43番目になっています。

2 インフルエンザ集団感染等発生状況

インフルエンザ様疾患による学級閉鎖等及び集団事例が5週に309件(内訳; 保育所47、幼稚園32、小学校165、中学校36、高校5、医療機関2、社会福祉施設17、その他5)報告されました。

3 インフルエンザ入院患者発生状況

基幹定点**から5週に33件(1.32人/定点)の報告がありました(図4)。



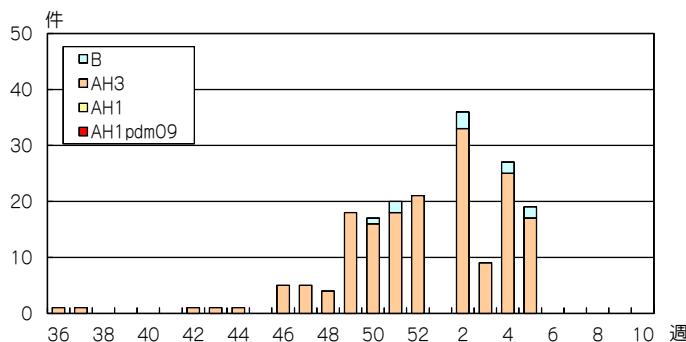
4 東京都の検査情報

感染症発生動向調査事業により定点医療機関から当センターに搬入された検体から5週にAH3亜型17件、B型2件が検出されました。(表1、図5)。

国立感染症研究所発行の病原微生物検出情報(IASR)等によると、2月5日までに、9県からAH1pdm09、45都道府県からAH3亜型、25都道府県からB型が報告されています。

表1. 定点医療機関から搬入された検体の検査結果

週	検体数	陽性数	インフルエンザウイルス			
			AH1pdm09	AH1	AH3	B
36-3週(9/1-1/18)	390	140	0	0	134	6
4週(1/19-25)	43	27	0	0	25	2
5週(1/26-2/1)	34	19	0	0	17	2
合計			0	0	176	10



「感染症・予防接種相談窓口」

・電話番号: 03-5276-9337

・対応日時: 月曜日~金曜日

午前9時~午後5時

※土日祝日、年末年始を除く

※厚生労働省が相談窓口を設置しています。

◆ 東京都インフルエンザ情報 ◆

編集・発行

東京都健康安全研究センター

企画調整部健康危機管理情報課

〒169-0073

東京都新宿区百人町3-24-1

TEL: 03-3363-3213

FAX: 03-5332-7365

S0000786@section.metro.tokyo.jp

http://idsc.tokyo-eiken.go.jp/