

東京都 インフルエンザ情報

東京都健康安全研究センター

今号（第14号）のトピックス

****流行警報発出中****

- 6週(2月2日～8日)のインフルエンザ患者報告数は 4,743人、
 定点当たり 11.43人（去年同期 定点当たり 34.44人）
- 6週のインフルエンザ様疾患による集団感染等の報告数は 166件
- 4県でインフルエンザ定点当たりの患者報告数が30人を超える
- 6週における東京都の流行規模は、全国で45位

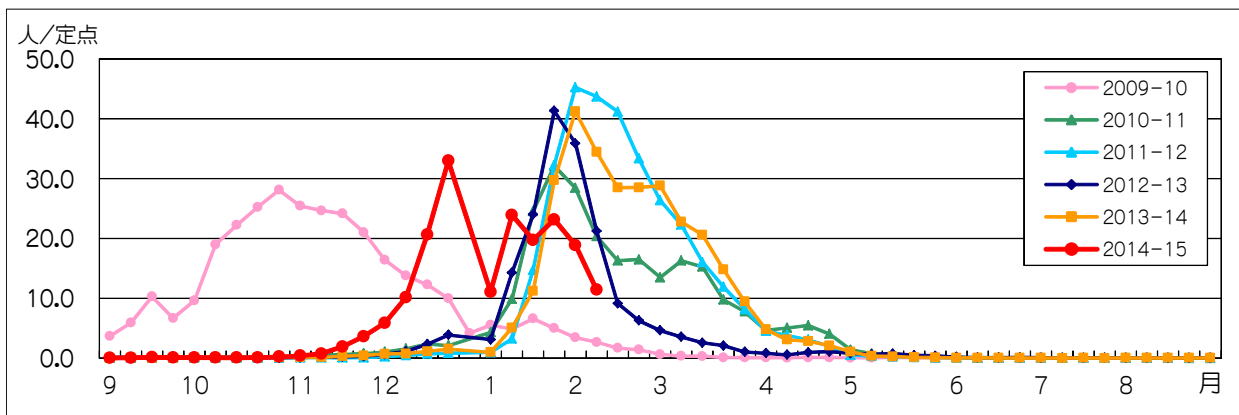


図1. インフルエンザ定点*当たり患者報告数の推移（東京都）

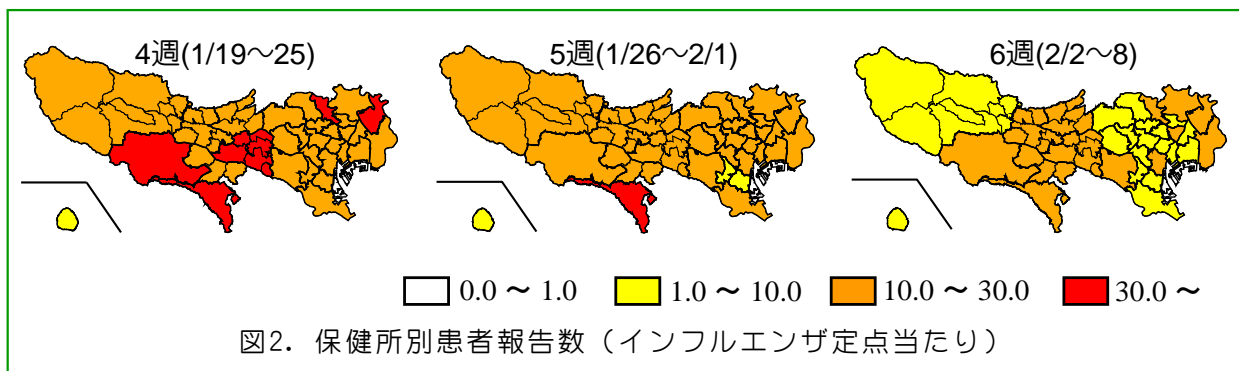


図2. 保健所別患者報告数（インフルエンザ定点当たり）

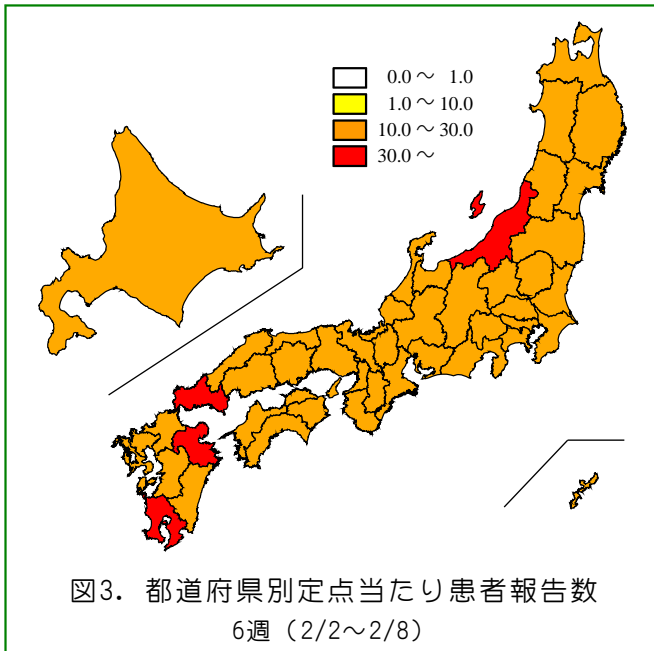
1 インフルエンザ患者発生状況 第6週（2月2日～8日）

【東京都】インフルエンザ定点*からの患者報告数は4,743人、定点当たり11.43人と先週（18.86人/定点）から減少しました（図1）。八王子市（20.11人/定点）、南多摩（19.21人/定点）、葛飾（19.00人/定点）をはじめとする13保健所管内で定点当たりの患者報告数が注意報レベルの10人を超えています（図2）。

【全国】患者報告数は94,107人、定点当たり19.03人です。全国も先週（29.11人/定点）から減少しました。新潟（35.86人/定点）、大分（34.48人/定点）、鹿児島（31.96人/定

* インフルエンザ定点
419か所（全国約5,000か所）の医療機関を「インフルエンザ定点」として指定しています。

** 基幹定点
25か所（全国約500か所）の医療機関を「基幹定点」として指定しています。



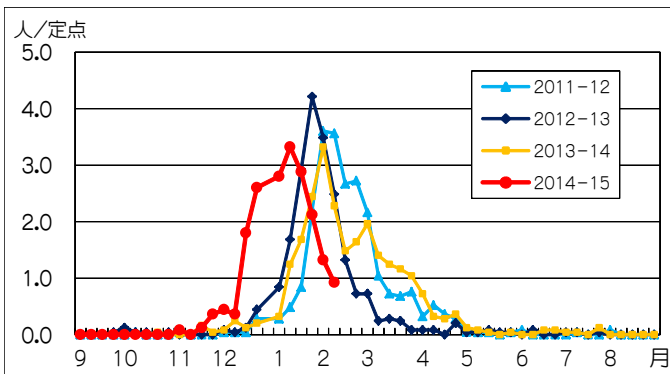
点)、山口 (31.46人/定点) の4県でインフルエンザ定点当たりの患者報告数が30人を超えています (図3)。東京 (11.43人/定点) の流行規模は全国で45番目になっています。

2 インフルエンザ集団感染等発生状況

インフルエンザ様疾患による学級閉鎖等及び集団事例が6週に166件 (内訳 ; 保育所24、幼稚園9、小学校108、中学校7、高校1、医療機関1、社会福祉施設14、その他2) 報告されました。

3 インフルエンザ入院患者発生状況

基幹定点**から6週に23件 (0.92人/定点) の報告がありました (図4)。



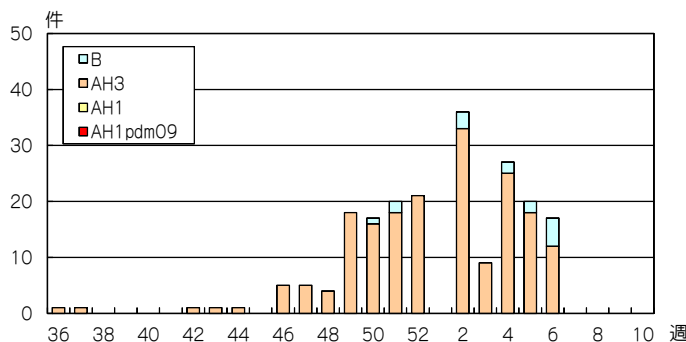
4 東京都の検査情報

感染症発生動向調査事業により定点医療機関から当センターに搬入された検体から6週にAH3亜型12件、B型5件が検出されました。(表1、図5)。

国立感染症研究所発行の病原微生物検出情報 (IASR) 等によると、2月12日までに、9県からAH1pdm09、45都道府県からAH3亜型、28都道府県からB型が報告されています。

表1. 定点医療機関から搬入された検体の検査結果

週	検体数	陽性数	インフルエンザウイルス			
			AH1pdm09	AH1	AH3	B
36-4週 (9/1-1/25)	433	167	0	0	159	8
5週 (1/26-2/1)	35	20	0	0	18	2
6週 (2/2-8)	26	17	0	0	12	5
合計			0	0	189	15



(渋谷区ポスターより)

◆ 東京都インフルエンザ情報 ◆

編集・発行

東京都健康安全研究センター
企画調整部健康危機管理情報課
〒169-0073
東京都新宿区百人町3-24-1
TEL: 03-3363-3213
FAX: 03-5332-7365
S0000786@section.metro.tokyo.jp
<http://idsc.tokyo-eiken.go.jp/>