

# 東京都 インフルエンザ情報

東京都健康安全研究センター

## 今号（第15号）のトピックス

- 7週(2月9日～15日)のインフルエンザ患者報告数は 3,204人、  
 定点当たり 7.74人（去年同期 定点当たり 28.43人）
- 7週のインフルエンザ様疾患による集団感染等の報告数は 115件
- 35道県でインフルエンザ定点当たりの患者報告数が10人を超える
- 7週における東京都の流行規模は、全国で44位

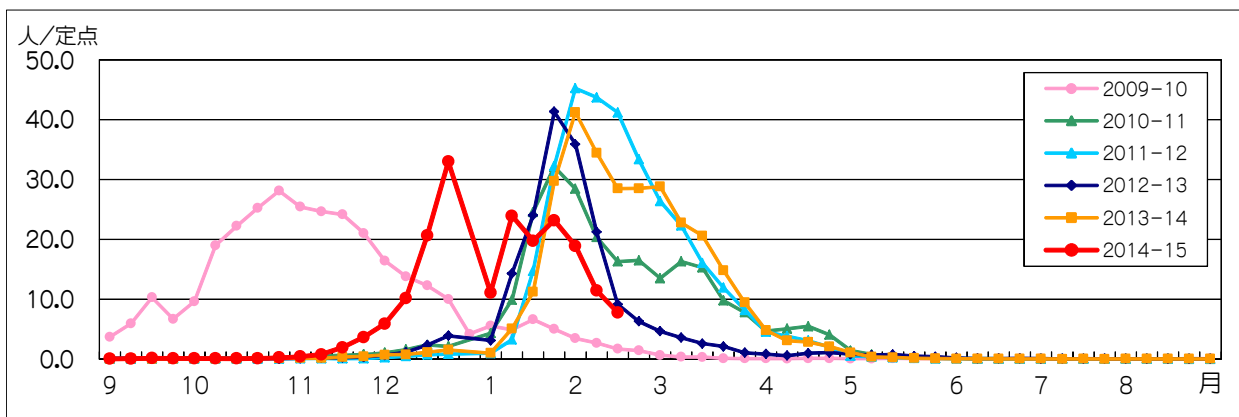


図1. インフルエンザ定点\*当たり患者報告数の推移（東京都）

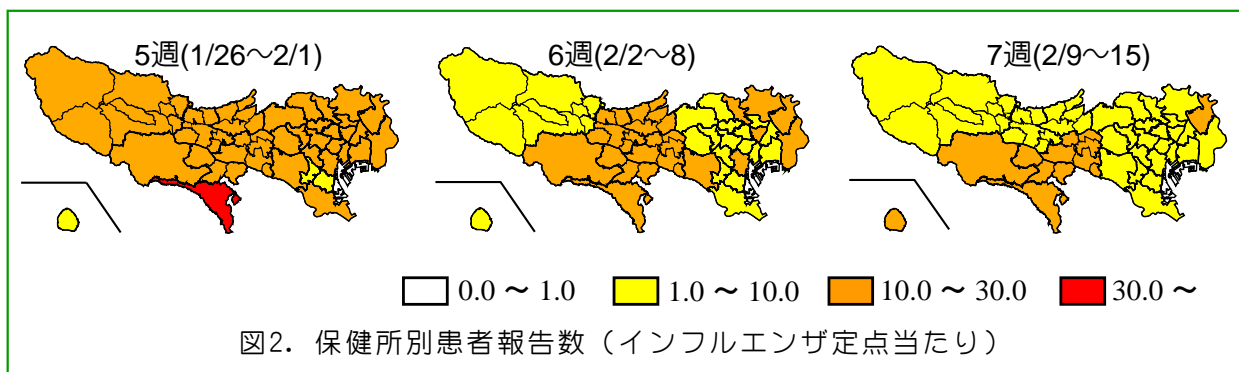


図2. 保健所別患者報告数（インフルエンザ定点当たり）

## 1 インフルエンザ患者発生状況 第7週（2月9日～15日）

【東京都】インフルエンザ定点\*からの患者報告数は3,204人、定点当たり7.74人と先週（11.43人/定点）から減少しました（図1）。島しょ（26.00人/定点）、南多摩（15.64人/定点）、八王子市（15.39人/定点）をはじめとする6保健所管内で定点当たりの患者報告数が注意報レベルの10人を超えています（図2）。

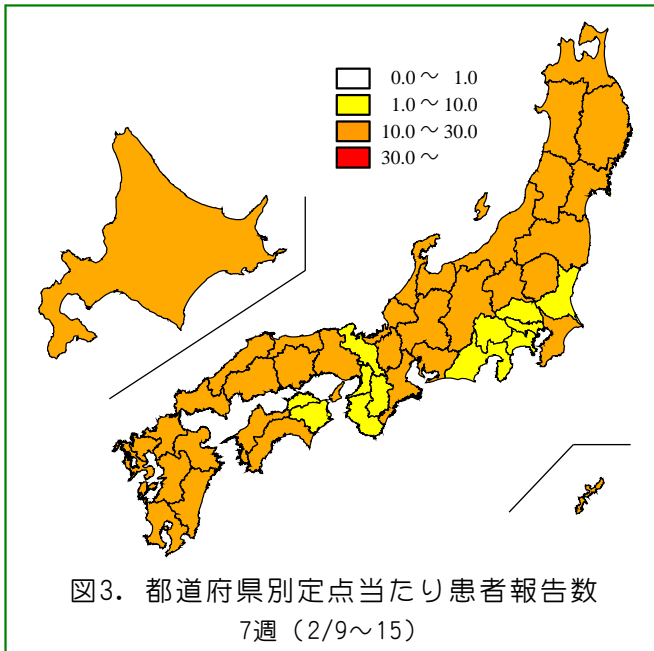
【全国】患者報告数は60,030人、定点当たり12.15人です。全国も先週（19.03人/定点）から減少しました。福井（23.44人/定点）、新潟（21.57人/定点）、大分（20.62人/定点）

\* インフルエンザ定点

419か所(全国約5,000か所)の医療機関を「インフルエンザ定点」として指定しています。

\*\* 基幹定点

25か所(全国約500か所)の医療機関を「基幹定点」として指定しています。



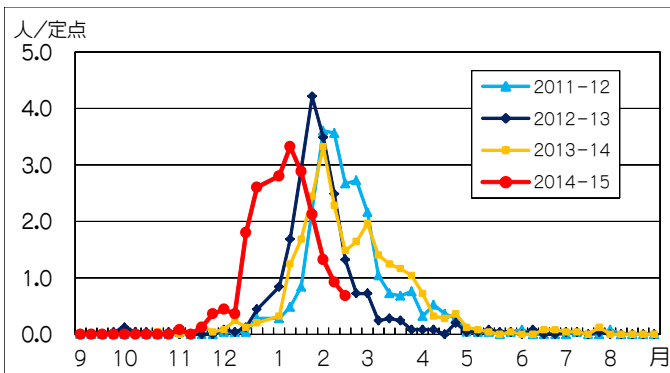
をはじめとする35道県でインフルエンザ定点当たりの患者報告数が10人を超えています(図3)。東京(7.74人/定点)の流行規模は全国で44番目になっています。

## 2 インフルエンザ集団感染等発生状況

インフルエンザ様疾患による学級閉鎖等及び集団事例が7週に115件(内訳; 保育所18、幼稚園8、小学校68、中学校10、高校1、医療機関2、社会福祉施設8)報告されました。

## 3 インフルエンザ入院患者発生状況

基幹定点\*\*から7週に17件(0.68人/定点)の報告がありました(図4)。



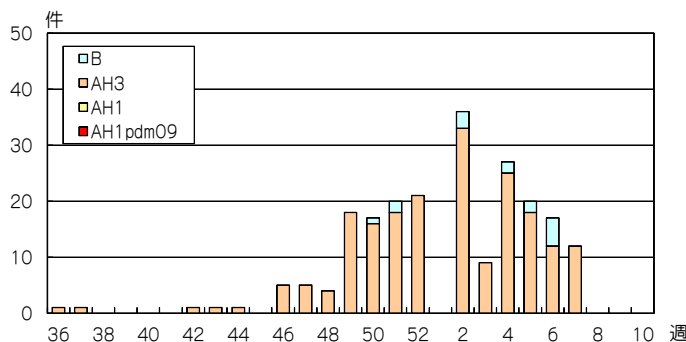
## 4 東京都の検査情報

感染症発生動向調査事業により定点医療機関から当センターに搬入された検体から7週にAH3亜型が12件検出されました。(表1、図5)。

国立感染症研究所発行の病原微生物検出情報(IASR)等によると、2月19日までに、9県からAH1pdm09、45都道府県からAH3亜型、31都道府県からB型が報告されています。

表1. 定点医療機関から搬入された検体の検査結果

週	検体数	陽性数	インフルエンザウイルス			
			AH1pdm09	AH1	AH3	B
36-5週(9/1-2/1)	468	187	0	0	177	10
6週(2/2-8)	26	17	0	0	12	5
7週(2/9-15)	22	12	0	0	12	0
合計			0	0	201	15



(台東区ポスターより)

### ◆ 東京都インフルエンザ情報 ◆

編集・発行

東京都健康安全研究センター  
企画調整部健康危機管理情報課  
〒169-0073

東京都新宿区百人町3-24-1

TEL: 03-3363-3213

FAX: 03-5332-7365

S0000786@section.metro.tokyo.jp

http://idsc.tokyo-eiken.go.jp/