

# 東京都 インフルエンザ情報

東京都健康安全研究センター

今号（第17号）のトピックス

- 11週(3月9日～15日)のインフルエンザ患者報告数は 1,107人、  
 定点当たり 2.70人（去年同期 定点当たり 20.58人）
- 11週のインフルエンザ様疾患による集団感染等の報告数は 27件
- 高知県でインフルエンザ定点当たりの患者報告数が10人を超える
- 11週における東京都の流行規模は、全国で42位

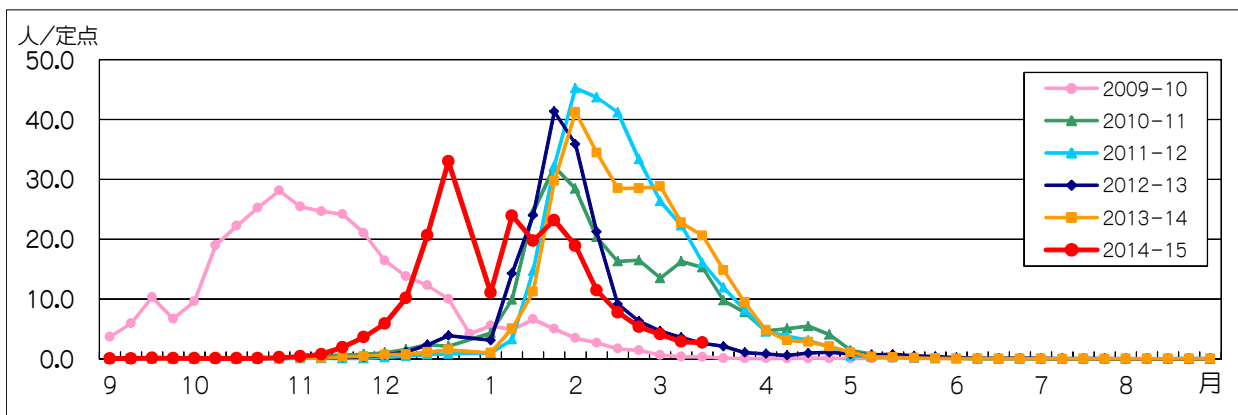


図1. インフルエンザ定点\*当たり患者報告数の推移（東京都）

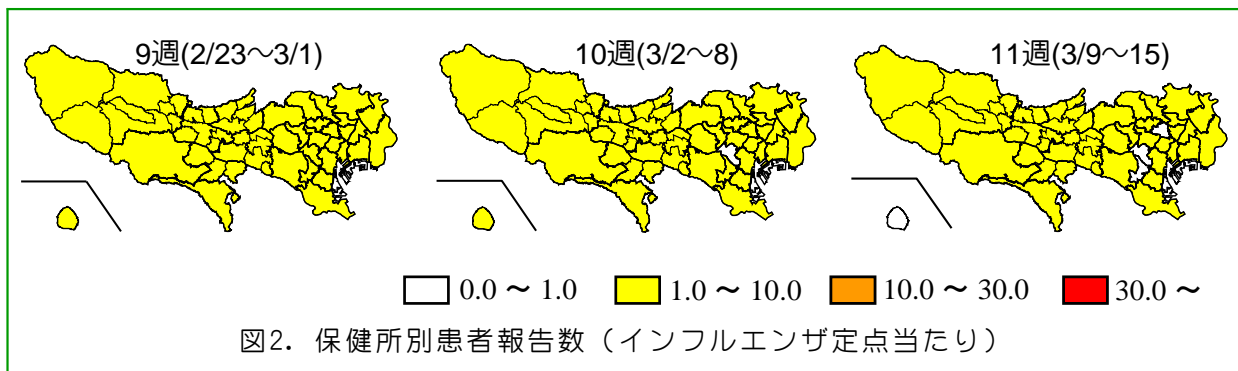


図2. 保健所別患者報告数（インフルエンザ定点当たり）

## 1 インフルエンザ患者発生状況 第11週（3月9日～15日）

【東京都】インフルエンザ定点\*からの患者報告数は 1,107人、定点当たり2.70人と先週（2.84人/定点）から減少しました（図1）。定点当たりの患者報告数が注意報レベルの10人を超える地域はありません（図2）。

【全国】患者報告数は19,664人、定点当たり

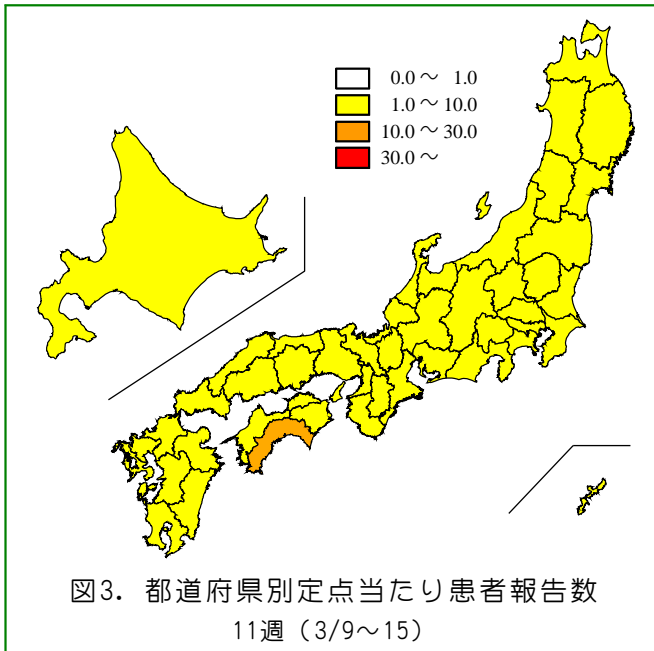
3.99人です。全国も先週（4.32人/定点）から減少しました。高知（10.88人/定点）で定点当たりの患者報告数が注意報レベルの10人を超えています（図3）。東京（2.70人/定点）の流行規模は全国で42番目になっています。

\* インフルエンザ定点

419か所（全国約5,000か所）の医療機関を「インフルエンザ定点」として指定しています。

\*\* 基幹定点

25か所（全国約500か所）の医療機関を「基幹定点」として指定しています。



## 2 インフルエンザ集団感染等発生状況

インフルエンザ様疾患による学級閉鎖等及び集団事例が11週に27件(内訳; 保育所4、幼稚園2、小学校12、中学校3、医療機関1、社会福祉施設5)報告されました。

## 3 インフルエンザ入院患者発生状況

基幹定点\*\*から11週に7件(0.28人/定点)の報告がありました(図4)。

## 4 東京都の検査情報

感染症発生動向調査事業により定点医療機関から当センターに搬入された検体から10週にAH3亜型1件とB型3件、11週にAH3亜型4件、B型4件が検出されました。(表1、図5)。

国立感染症研究所発行の病原微生物検出情報(IASR)等によると、3月19日までに、14都県からAH1pdm09、46都道府県からAH3亜型、36都道府県からB型が報告されています。

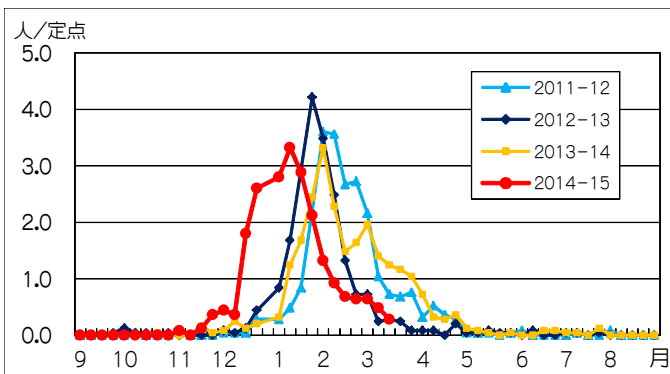
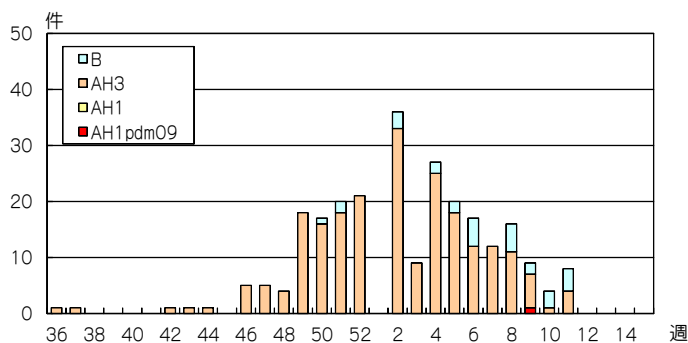


表1. 定点医療機関から搬入された検体の検査結果

週	検体数	陽性数	インフルエンザウイルス			
			AH1pdm09	AH1	AH3	B
36-9週(9/1-3/1)	561	241	1	0	218	22
10週(3/2-8)	14	4	0	0	1	3
11週(3/9-15)	23	8	0	0	4	4
合計			1	0	223	29



### ◆ 東京都インフルエンザ情報 ◆

#### 編集・発行

東京都健康安全研究センター  
企画調整部健康危機管理情報課  
〒169-0073  
東京都新宿区百人町3-24-1  
TEL: 03-3363-3213  
FAX: 03-5332-7365  
S0000786@section.metro.tokyo.jp  
<http://idsc.tokyo-eiken.go.jp/>