

東京都 インフルエンザ情報

東京都健康安全研究センター

今号（第2号）のトピックス

- 44週(10月27日～11月2日)のインフルエンザ患者報告数は 93人、
定点当たり 0.23人（去年同期 定点当たり 0.09人）
- 44週のインフルエンザ様疾患による集団感染等の報告は2件
- インフルエンザ定点当たりの患者報告数が1人を超える都道府県はなし

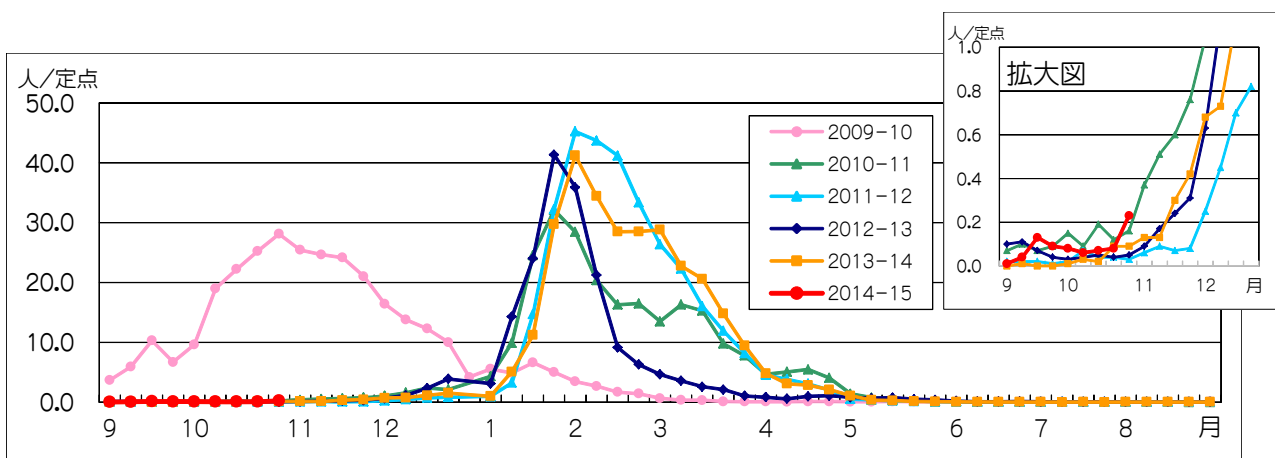


図1. インフルエンザ定点*当たり患者報告数の推移（東京都）

1 インフルエンザ患者発生状況

第44週（10月27日～11月2日）

【東京都】インフルエンザ定点*からの患者報告数は 93人、定点当たり 0.23人と先週（0.08人/定点）から微増しました（図1）。

練馬区（1.06人/定点）で流行の目安となる定点当たりの患者報告数1人を超えています。

【全国】患者報告数は 758人、定点当たり 0.16人です。全国も先週（0.07人/定点）から微増しました。定点当たりの報告数が1人を超えている地域はありません（図2）。

2 インフルエンザ集団感染等発生状況

インフルエンザ様疾患による学級閉鎖等及び集団事例が43週に2件（内訳；小学校2）、44週に2件（内訳；小学校2）報告されました。

* インフルエンザ定点
419か所（全国約5,000か所）の医療機関を「インフルエンザ定点」として指定しています。

** 基幹定点
25か所（全国約500か所）の医療機関を「基幹定点」として指定しています。

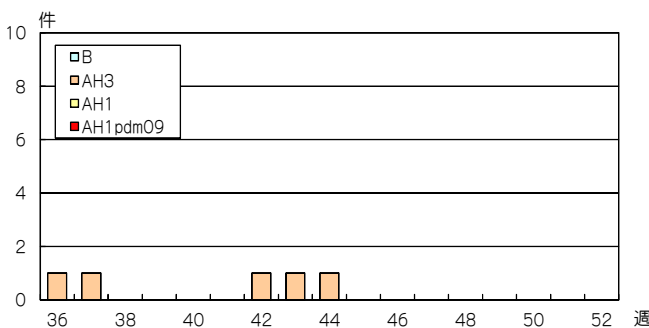
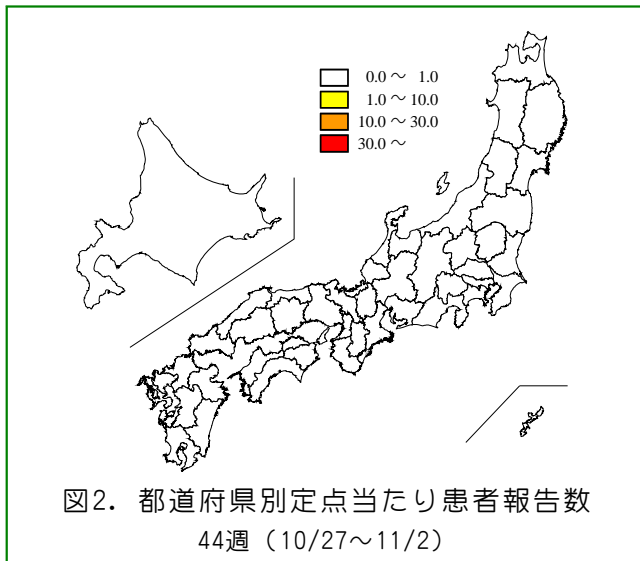
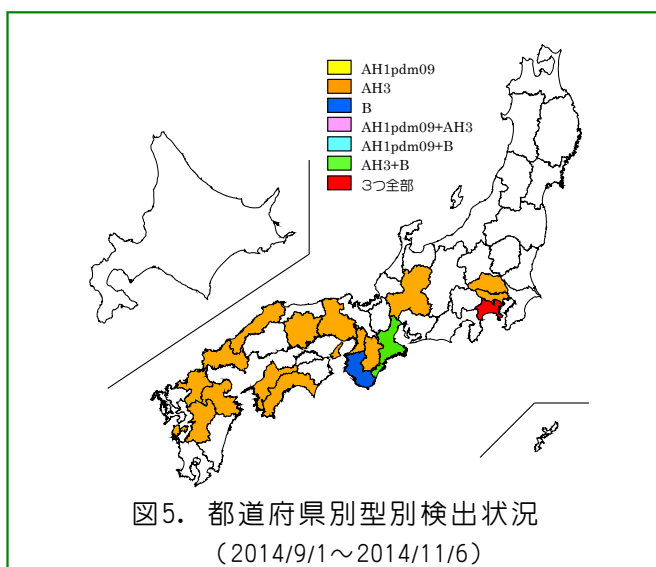


表1. 定点医療機関から搬入された検体の検査結果

週	検体数	陽性数	インフルエンザウイルス			
			AH1pdm09	AH1	AH3	B
36-41週 (9/1-10/12)	88	2	0	0	2	0
42週 (9/8-14)	14	1	0	0	1	0
43週 (10/20-26)	14	1	0	0	1	0
44週 (10/27-11/2)	11	1	0	0	1	0
合計			0	0	5	0



3 インフルエンザ入院患者発生状況

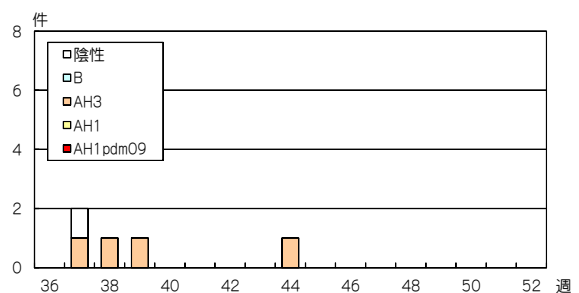
43週、44週とも基幹定点**からの報告はありませんでした。

4 東京都の検査情報

感染症発生動向調査事業により定点医療機関から当センターに搬入された検体からAH3亜型が43週と44週に各1件検出されました。(表1、図3)。

また、定点医療機関以外から搬入された検体の検査では、AH3亜型が、37週、38週、39週、44週に各1件検出されました(図4)。

国立感染症研究所発行の病原微生物検出情報(IASR)等によると、11月6日までに、1県からAH1pdm09、16都府県からAH3亜型、3県からB型が報告されています(図5)。



◆ 東京都インフルエンザ情報 ◆

編集・発行

東京都健康安全研究センター
企画調整部健康危機管理情報課
〒169-0073

東京都新宿区百人町3-24-1

TEL: 03-3363-3213

FAX: 03-5332-7365

S0000786@section.metro.tokyo.jp

http://idsc.tokyo-eiken.go.jp/