

東京都 インフルエンザ情報

東京都健康安全研究センター

今号（第5号）のトピックス

- 48週(11月24日～30日)のインフルエンザ患者報告数は 1,496人、
定点当たり 3.62人（昨年同期 定点当たり 0.42人）
- 48週のインフルエンザ様疾患による集団感染等の報告数は 67件
- 23都道府県でインフルエンザ定点当たりの患者報告数が1人を超える

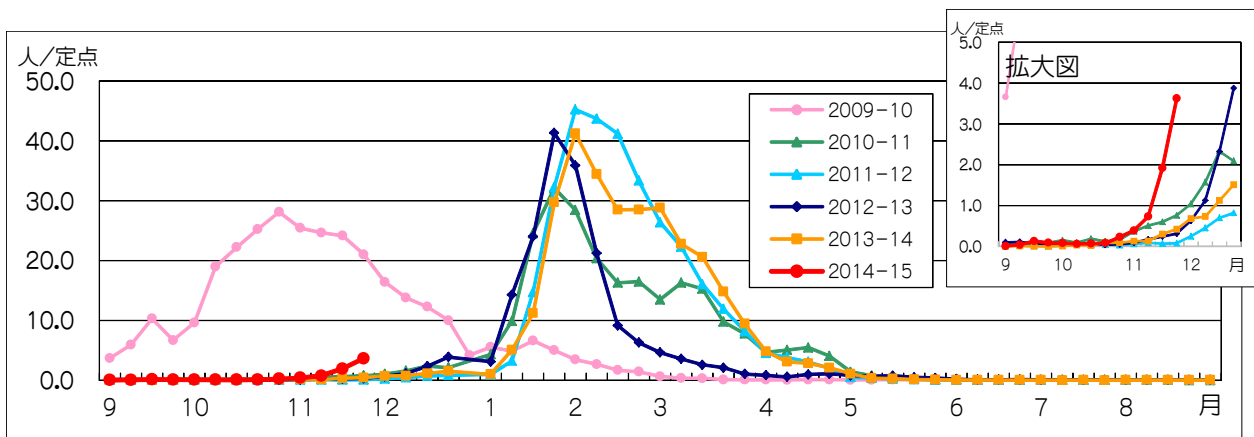


図1. インフルエンザ定点*当たり患者報告数の推移（東京都）

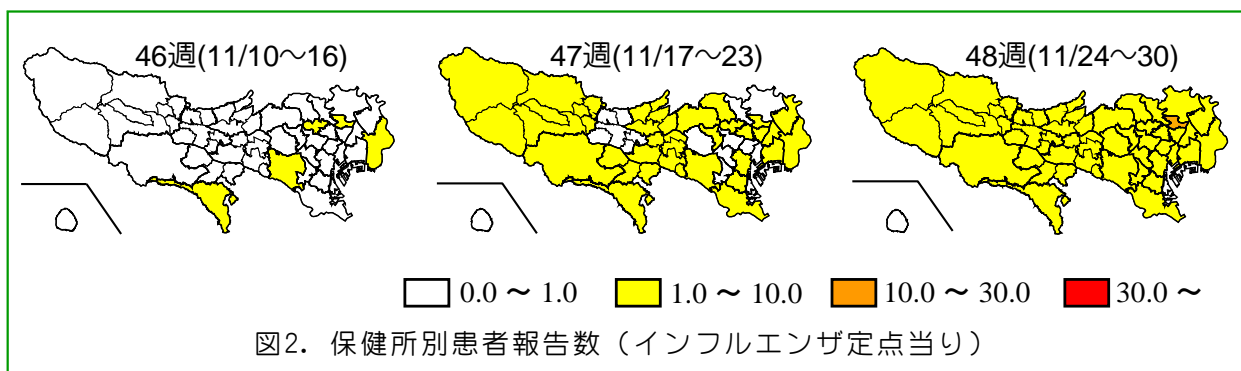


図2. 保健所別患者報告数（インフルエンザ定点当り）

1 インフルエンザ患者発生状況 第48週（11月24日～30日）

【東京都】インフルエンザ定点*からの患者報告数は 1,496人、定点当たり 3.62人と先週（1.92人/定点）から増加しました（図1）。荒川区（11.00人/定点）では定点当たりの患者報告数が10人を超え、江東区（8.64人/定点）、西多摩（7.43人/定点）など島しょ保健所を除く30保健所管内で定点当たりの患者報告数が1人を超えています（図2）。

【全国】患者報告数は 9,396人、定点当たり 1.90人です。全国も先週（0.94人/定点）から増加しました。岩手（10.52人/定点）をはじめとする23都道府県で定点当たりの報告数が1人を超えています（図3）。

* インフルエンザ定点

419か所（全国約5,000か所）の医療機関を「インフルエンザ定点」として指定しています。

** 基幹定点

25か所（全国約500か所）の医療機関を「基幹定点」として指定しています。

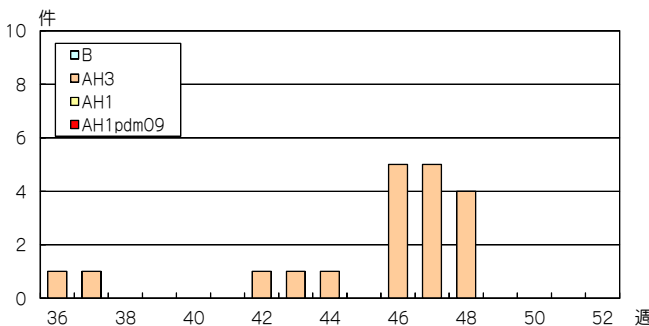
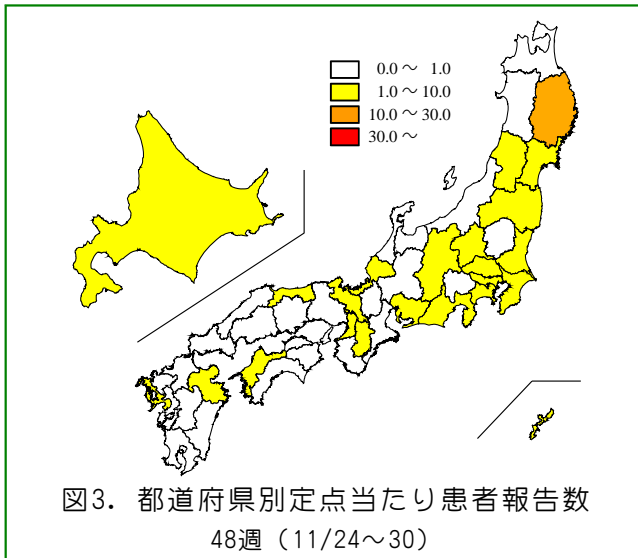
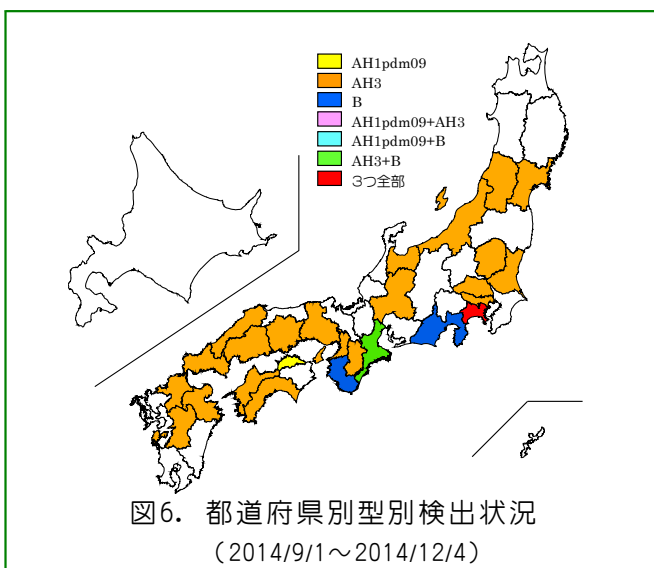


図4. インフルエンザウイルス検出数
(定点医療機関から搬入された検体)

表1. 定点医療機関から搬入された検体の検査結果

週	検体数	陽性数	インフルエンザウイルス			
			AH1pdm09	AH1	AH3	B
36-46週(9/1-11/16)	168	10	0	0	10	0
47週(11/17-23)	22	5	0	0	5	0
48週(11/24-30)	16	4	0	0	4	0
合計			0	0	19	0



2 インフルエンザ集団感染等発生状況

インフルエンザ様疾患による学級閉鎖等及び集団事例が48週に67件(内訳; 保育所3、幼稚園3、小学校38、中学校23)報告されました。

3 インフルエンザ入院患者発生状況

基幹定点**から48週に9件(0.36人/定点)の報告がありました。

4 東京都の検査情報

感染症発生動向調査事業により定点医療機関から当センターに搬入された検体からAH3亜型が48週に4件検出されました。(表1、図4)。

また、定点医療機関以外から搬入された検体の検査で、AH3亜型が48週に10件検出されました(図5)。

国立感染症研究所発行の病原微生物検出情報(IASR)等によると、12月4日までに、2県からAH1pdm09、23都府県からAH3亜型、4県からB型が報告されています(図6)。

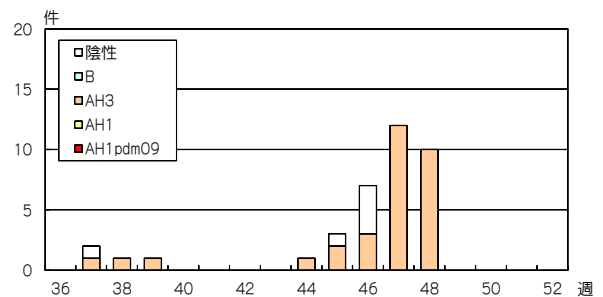


図5. インフルエンザウイルス検出数
(定点医療機関以外から搬入された検体)

◆ 東京都インフルエンザ情報 ◆

編集・発行

東京都健康安全研究センター
企画調整部健康危機管理情報課
〒169-0073

東京都新宿区百人町3-24-1

TEL: 03-3363-3213

FAX: 03-5332-7365

S0000786@section.metro.tokyo.jp

http://idsc.tokyo-eiken.go.jp/