

東京都 インフルエンザ情報

東京都健康安全研究センター

今号（第9号）のトピックス

****流行警報発出中****

- 52週(12月22日～28日)のインフルエンザ患者報告数は 13,679人、
 定点当たり 32.96人（去年同期 定点当たり 1.51人）
- 東京都は、1月7日に「**都内のインフルエンザ「流行警報」**」を報道発表
- 12都道府県でインフルエンザ定点当たりの患者報告数が30人を超える
- 第52週における東京都の流行規模は、全国で10位

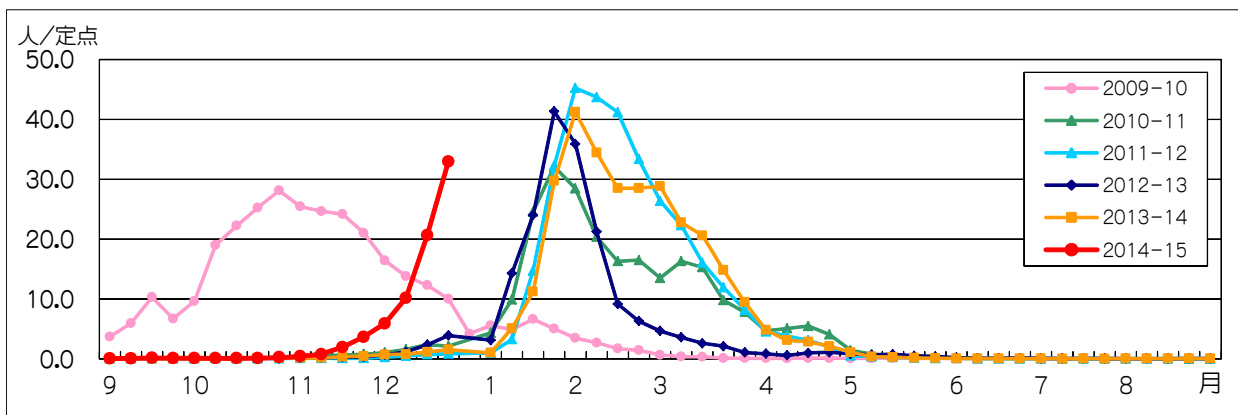


図1. インフルエンザ定点*当たり患者報告数の推移（東京都）

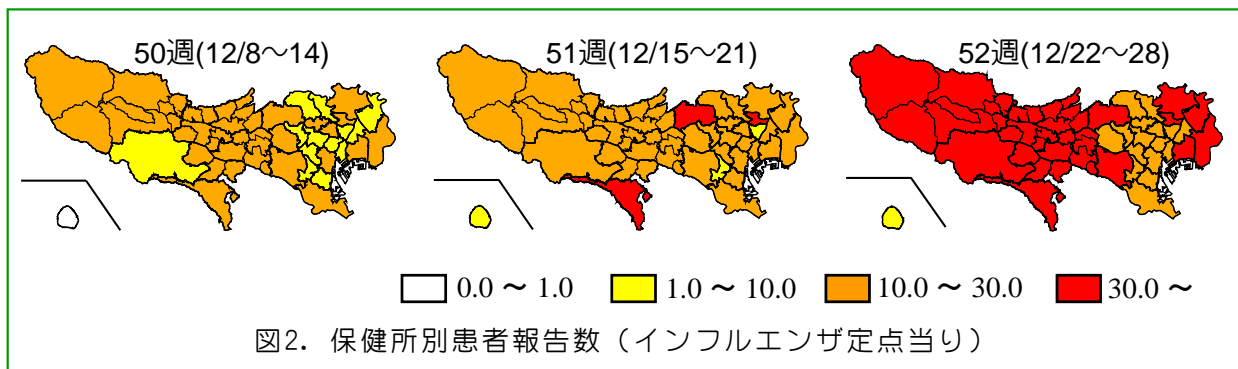


図2. 保健所別患者報告数（インフルエンザ定点当たり）

1 インフルエンザ患者発生状況 第52週（12月22日～28日）

【東京都】インフルエンザ定点*からの患者報告数は13,679人、定点当たり32.95人と先週（20.60人/定点）の約1.6倍になりました（図1）。東京都は、定点当たりの患者報告数が流行警報基準***を超えたため、1月7日に「**都内のインフルエンザ「流行警報」**」を報道発表しました。町田市（52.85人/定点）、八王子市（45.29人/定点）、荒川区（44.14人/定点）をはじめとする14保健所管内で定点

当たりの患者報告数が30人を超えています（図2）。

【全国】患者報告数は130,971人、定点当たり26.63人です。全国も先週（15.17人/定点）

*:インフルエンザ定点
419か所(全国約5,000か所)の医療機関を「インフルエンザ定点」として指定しています。

**：基幹定点
25か所(全国約500か所)の医療機関を「基幹定点」として指定しています。

***:流行警報基準
30人/定点を超えた保健所の管内人口の合計が、東京都の人口全体の30%を超えた場合。

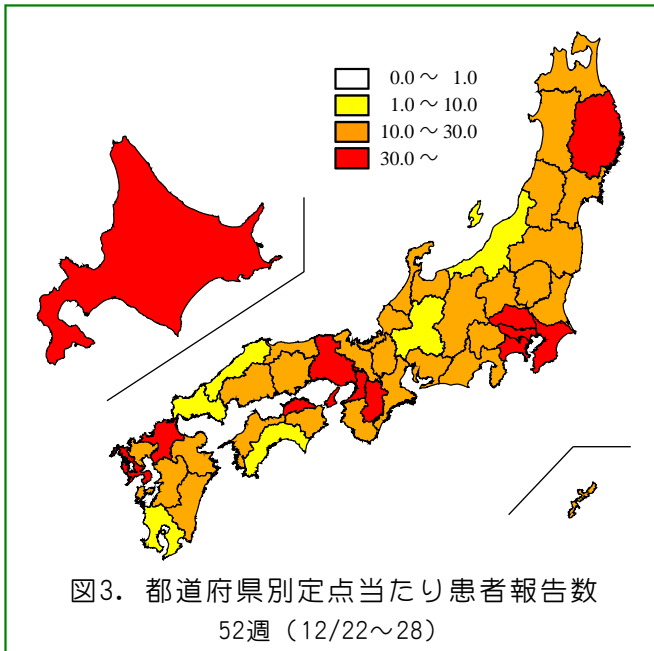


図3. 都道府県別定点当たり患者報告数
52週 (12/22~28)

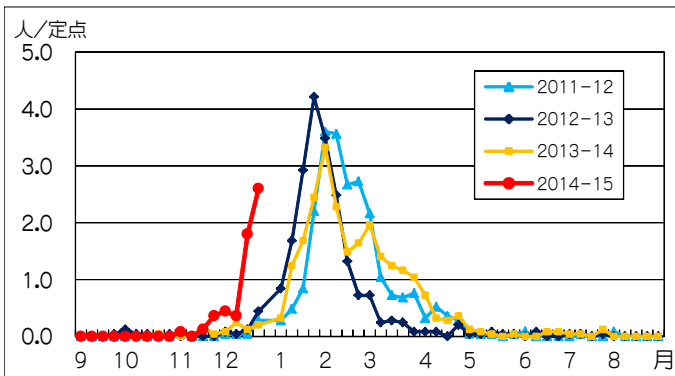


図4. インフルエンザ入院患者発生状況

表1. 定点医療機関から搬入された検体の検査結果

週	検体数	陽性数	インフルエンザウイルス			
			AH1pdm09	AH1	AH3	B
36-50週(9/1-12/14)	265	54	0	0	53	1
51週(12/15-21)	35	20	0	0	18	2
52週(12/22-28)	15	14	0	0	14	0
合計			0	0	85	3

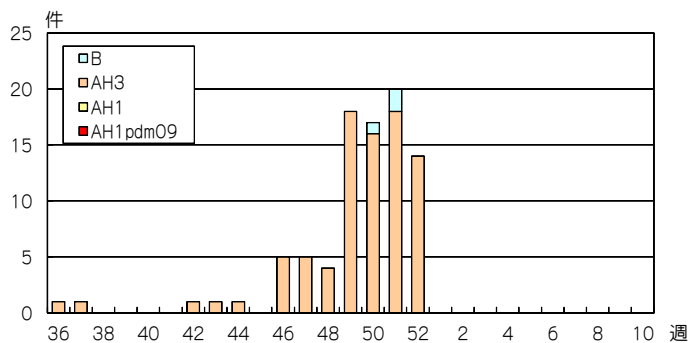


図5. インフルエンザウイルス検出数
(定点医療機関から搬入された検体)

の約1.8倍になりました。埼玉(48.13人/定点)、神奈川(35.86人/定点)、福岡(35.79人/定点)をはじめとする12都道府県でインフルエンザ定点当たりの患者報告数が30人を超えています(図3)。東京(32.96人/定点)の流行規模は全国で10番目になっています。

2 インフルエンザ集団感染等発生状況

インフルエンザ様疾患による学級閉鎖等及び集団事例が52週に234件(内訳; 保育所50、幼稚園4、小学校109、中学校44、医療機関6、社会福祉施設20、その他1)報告されました。

3 インフルエンザ入院患者発生状況

基幹定点**から52週に65件(2.60人/定点)の報告がありました(図4)。

4 東京都の検査情報

感染症発生動向調査事業により定点医療機関から当センターに搬入された検体から52週にAH3亜型14件が検出されました。(表1、図5)。

国立感染症研究所発行の病原微生物検出情報(IASR)等によると、1月8日までに、5県からAH1pdm09、41都道府県からAH3亜型、13都府県からB型が報告されています。

「感染症・予防接種相談窓口」

- 電話番号：03-5276-9337
 - 対応日時：月曜日～金曜日
午前9時～午後5時
※土日祝日、年末年始を除く
- ※厚生労働省が相談窓口を設置しています。

◆ 東京都インフルエンザ情報 ◆

編集・発行

東京都健康安全研究センター
企画調整部健康危機管理情報課
〒169-0073
東京都新宿区百人町3-24-1
TEL: 03-3363-3213
FAX: 03-5332-7365
S0000786@section.metro.tokyo.jp
<http://idsc.tokyo-eiken.go.jp/>