

東京都 インフルエンザ情報

東京都健康安全研究センター

今号（第11号）のトピックス

****流行警報発出中****

- 5週(2月1日～7日)のインフルエンザ患者報告数は 16,365人、
 定点当たり 39.43人（去年同期 定点当たり 18.86人）
- 東京都は、2月12日に「**都内のインフルエンザ「流行警報」**」を報道発表
- 24都道府県でインフルエンザ定点当たりの患者報告数が30人を超える
- 5週における東京都の流行規模は、全国で9位

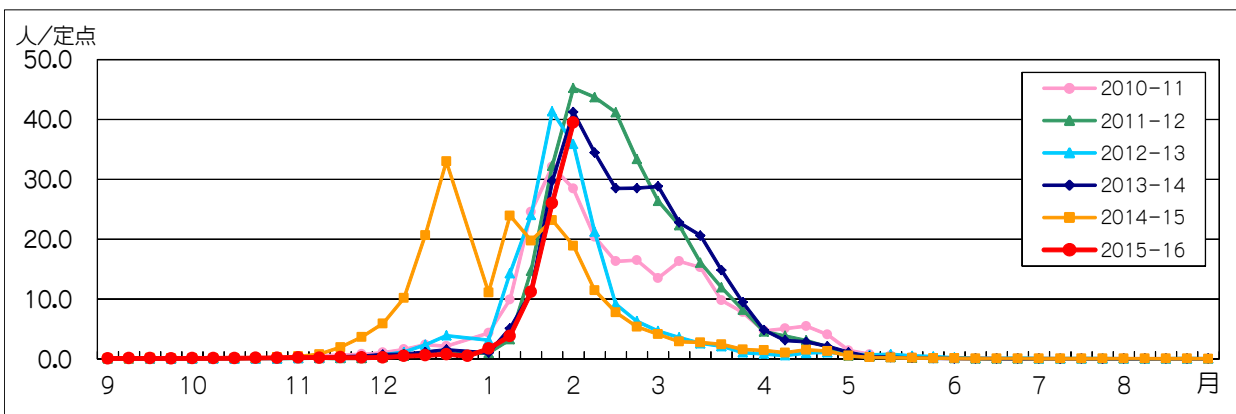


図1. インフルエンザ定点*当たり患者報告数の推移（東京都）

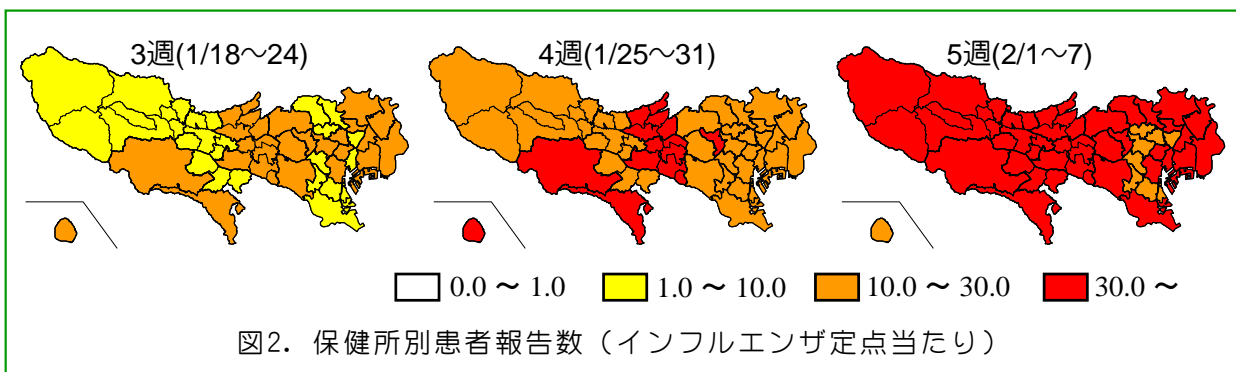


図2. 保健所別患者報告数（インフルエンザ定点当たり）

1 インフルエンザ患者発生状況 第5週（2月1日～7日）

【東京都】インフルエンザ定点*からの患者報告数は 16,365人、定点当たり 39.43人と先週（25.98人/定点）の約1.5倍になりました（図1）。東京都は、定点当たりの患者報告数が**流行警報基準*****を超えたため、2月12日に「**都内のインフルエンザ「流行警報」**」を報道発表しました。八王子市（60.44人/定点）、町田市（51.85人/定点）、多摩小平（51.26人/定点）をはじめとする23保健所管内で

定点当たりの患者報告数が30人を超えています（図2）。

【全国】患者報告数は 171,570人、定点当たり 34.66人です。全国も先週(22.57人/定点)

*:インフルエンザ定点

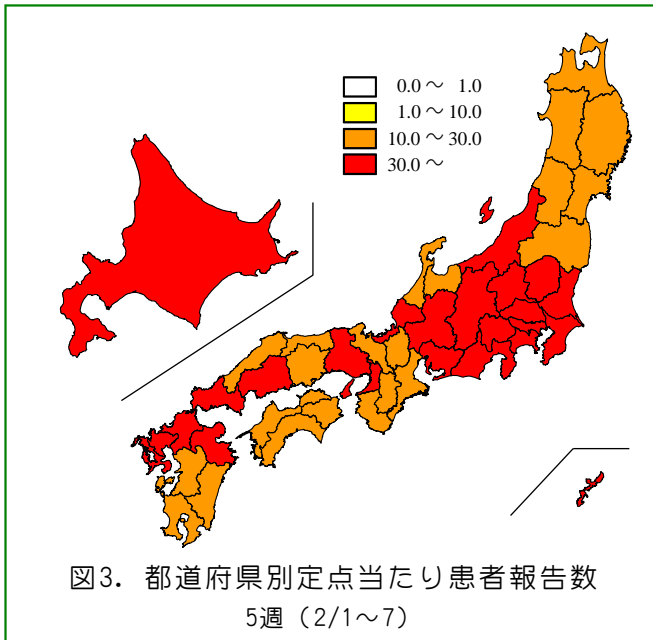
419か所(全国約5,000か所)の医療機関を「インフルエンザ定点」として指定しています。

**：基幹定点

25か所(全国約500か所)の医療機関を「基幹定点」として指定しています。

***:流行警報基準

30人/定点を超えた保健所の管内人口の合計が、東京都の人口全体の30%を超えた場合。



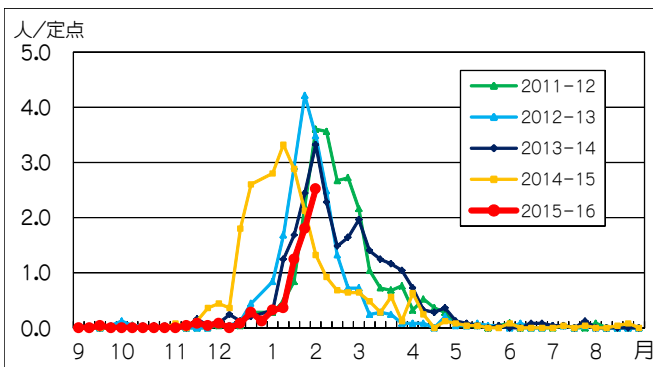
の約1.5倍になりました。神奈川(48.95人/定点)をはじめとする24都道府県で定点当たりの報告数が30人を超えています(図3)。東京(39.43人/定点)の流行規模は全国で9番目になっています。

2 インフルエンザ集団感染等発生状況

インフルエンザ様疾患による学級閉鎖等及び集団事例が5週に653件(内訳; 保育所144、幼稚園61、小学校388、中学校37、高校8、医療機関3、社会福祉施設6、その他6)報告されました。

3 インフルエンザ入院患者発生状況

基幹定点**から5週に63件(2.52人/定点)の報告がありました(図4)。



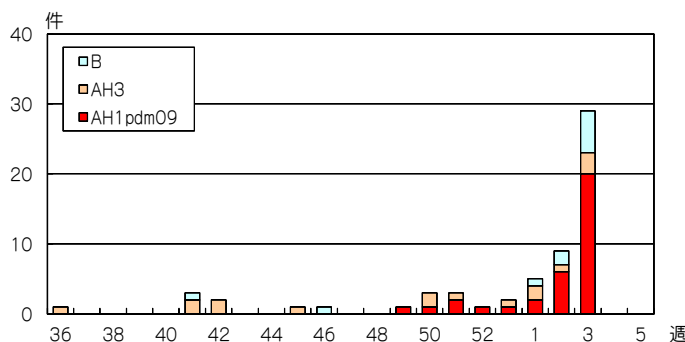
4 東京都の検査情報

感染症発生動向調査事業により定点医療機関から当センターに搬入された検体から、3週に20件のAH1pdm09、3件のAH3亜型および6件のB型が検出されました(表1、図5)。

国立感染症研究所発行の病原微生物検出情報(IASR)等によると、2月10日までに、39都道府県からAH1pdm09、37都道府県からAH3亜型、37都道府県からB型が報告されています。

表1. 定点医療機関から搬入された検体の検査結果

週	検体数	陽性数	インフルエンザウイルス		
			AH1pdm09	AH3	B
36-1週(8/31-1/10)	182	23	8	12	3
2週(1/11-17)	16	9	6	1	2
3週(1/18-24)	33	29	20	3	6
合計			34	16	11



「感染症・予防接種相談窓口」

- 電話番号：03-5276-9337
 - 対応日時：月曜日～金曜日
午前9時～午後5時
※土日祝日、年末年始を除く
- ※厚生労働省が業務委託している外部の民間会社により運営されています。

◆東京都インフルエンザ情報◆

編集・発行
東京都健康安全研究センター
企画調整部健康危機管理情報課
〒169-0073
東京都新宿区百人町3-24-1
TEL: 03-3363-3213
FAX: 03-5332-7365
S0000786@section.metro.tokyo.jp
http://idsc.tokyo-eiken.go.jp/