

東京都 インフルエンザ情報

東京都健康安全研究センター

今号（第16号）のトピックス

****流行警報発出中****

- 10週(3月7日～13日)のインフルエンザ患者報告数は 8,049人、
 定点当たり 19.44人（去年同期 定点当たり 2.84人）
- 10週のインフルエンザ様疾患による集団感染等の報告は307件
- 18県でインフルエンザ定点当たりの患者報告数が30人を超える
- 10週における東京都の流行規模は、全国で45位

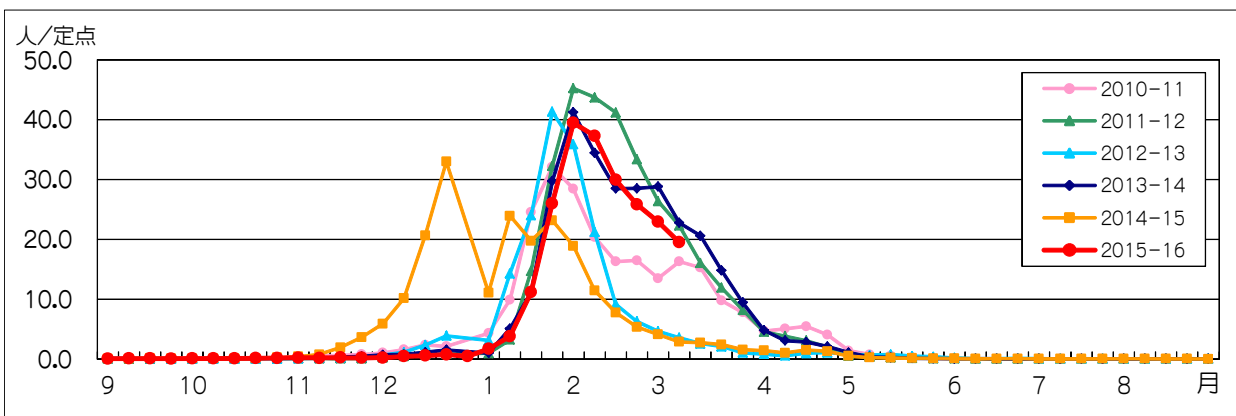


図1. インフルエンザ定点*当たり患者報告数の推移（東京都）

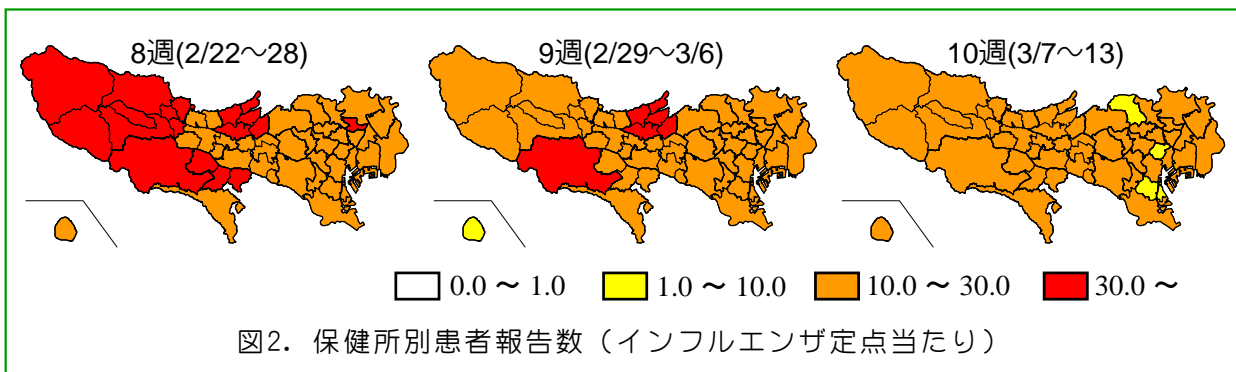


図2. 保健所別患者報告数（インフルエンザ定点当たり）

1 インフルエンザ患者発生状況

第10週（3月7日～13日）

【東京都】インフルエンザ定点*からの患者報告数は 8,049人、定点当たり 19.44人と先週（22.89人/定点）の約85%になりました（図1）。八王子市（29.50人/定点）、荒川区

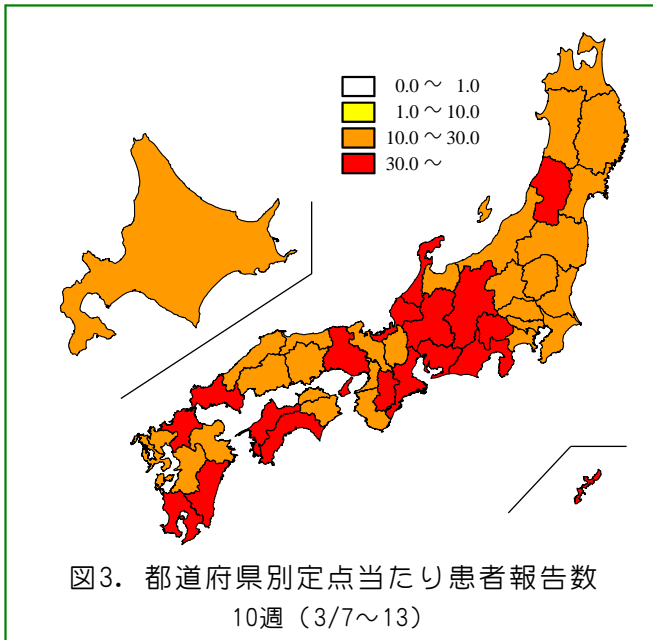
（28.86人/定点）、多摩小平（26.26人/定点）をはじめとする28保健所管内で定点当たりの患者報告数が10人を超えています（図2）。

* インフルエンザ定点

419か所（全国約5,000か所）の医療機関を「インフルエンザ定点」として指定しています。

** 基幹定点

25か所（全国約500か所）の医療機関を「基幹定点」として指定しています。

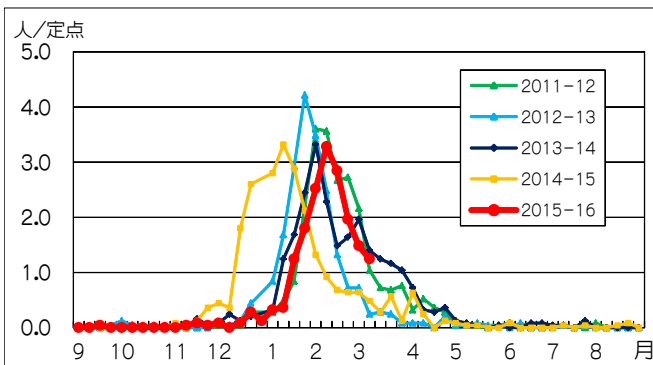


【全国】患者報告数は139,683人、定点当たり28.20人です。全国も先週(35.35人/定点)から減少しました。愛媛(44.31人/定点)、愛知(44.07人/定点)、宮崎(41.90人/定点)をはじめとする18県で定点当たりの報告数が30人を超えています(図3)。

東京(19.44人/定点)の流行規模は全国で45番目になっています。

2 インフルエンザ集団感染等発生状況

インフルエンザ様疾患による学級閉鎖等及び集団事例が10週に307件(内訳; 保育所56、幼稚園25、小学校188、中学校28、高校1、医療機関4、社会福祉施設4、その他1)報告されました。



3 インフルエンザ入院患者発生状況

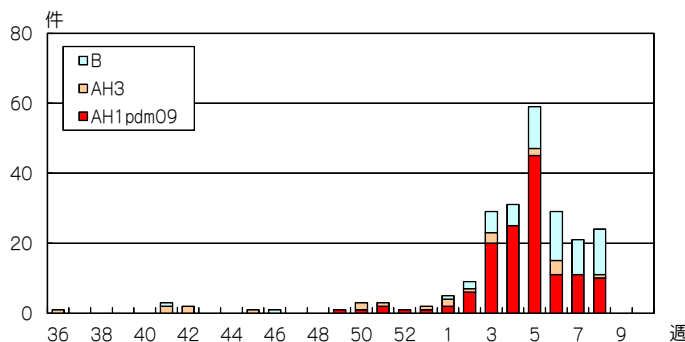
基幹定点**から10週に31件(1.24人/定点)の報告がありました(図4)。

表1. 定点医療機関から搬入された検体の検査結果

週	検体数	陽性数	インフルエンザウイルス		
			AH1pdm09	AH3	B
36-6週(8/31-2/14)	373	180	115	22	43
7週(2/15-21)	27	21	11	0	10
8週(2/22-28)	32	24	10	1	13
合計			136	23	66

4 東京都の検査情報

感染症発生動向調査事業により定点医療機関から当センターに搬入された検体から、8週に10件のAH1pdm09、1件のAH3亜型および13件のB型が検出されました(表1、図5)。



◆ 東京都インフルエンザ情報 ◆

編集・発行

東京都健康安全研究センター
企画調整部健康危機管理情報課
〒169-0073
東京都新宿区百人町3-24-1
TEL: 03-3363-3213
FAX: 03-5332-7365
S0000786@section.metro.tokyo.jp
<http://idsc.tokyo-eiken.go.jp/>