

# 東京都 インフルエンザ情報

東京都健康安全研究センター

## 今号（第19号）のトピックス

- ・ 13週(3月28日～4月3日)のインフルエンザ患者報告数は 3,087人、  
 定点当たり 7.46人（去年同期 定点当たり 1.53人）
- ・ 13週のインフルエンザ様疾患による集団感染等の報告は22件
- ・ 30道県でインフルエンザ定点当たりの患者報告数が10人を超える
- ・ 13週における東京都の流行規模は、全国で42位

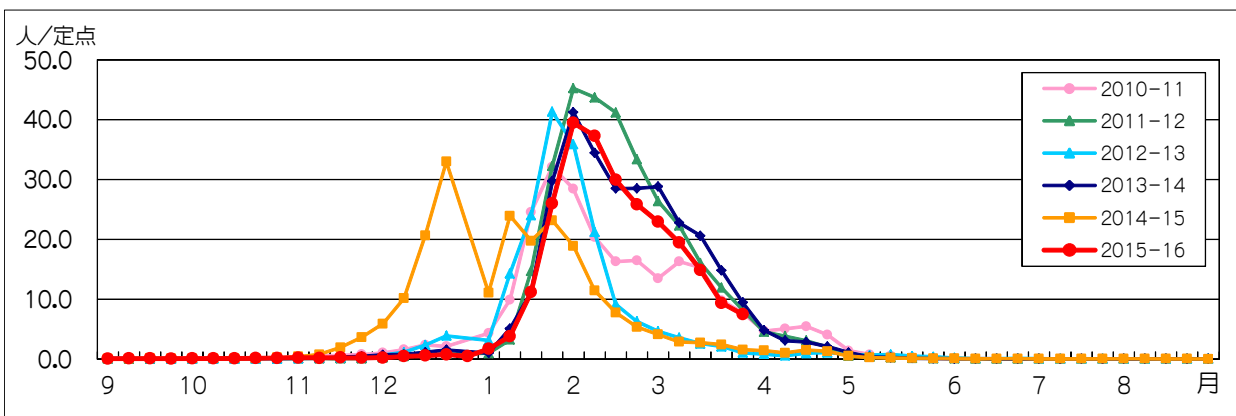


図1. インフルエンザ定点\*当たり患者報告数の推移（東京都）

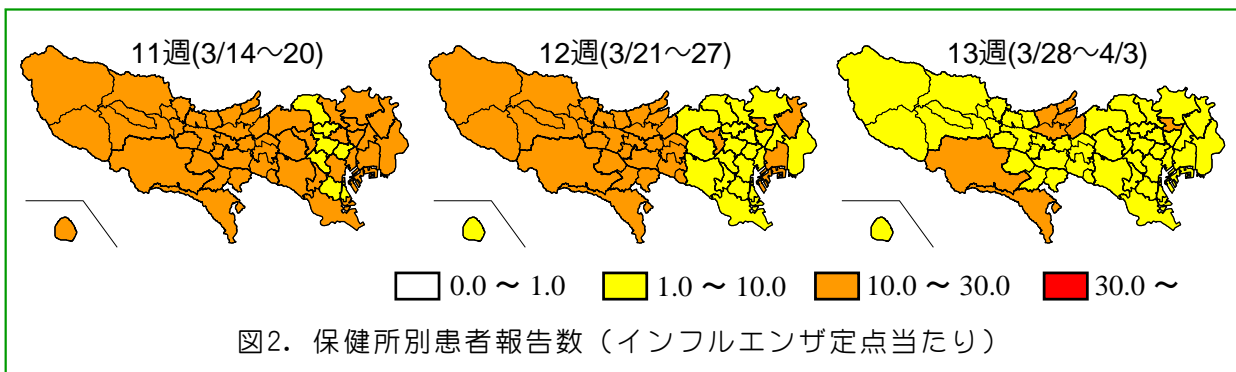


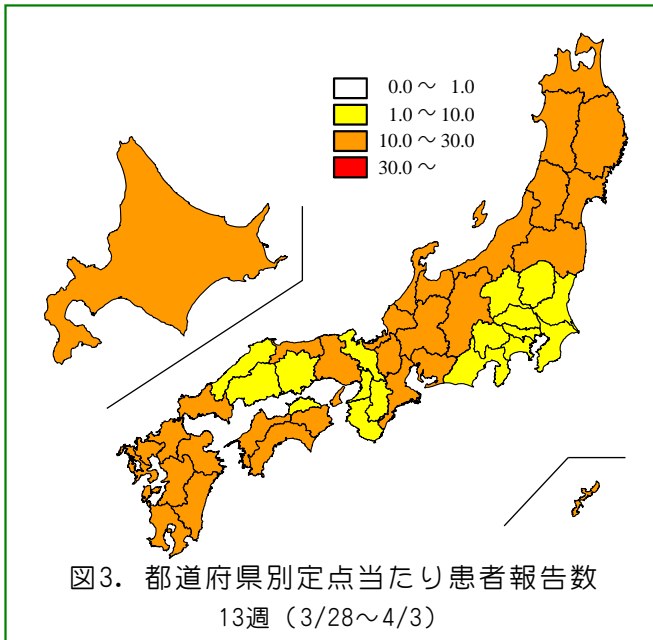
図2. 保健所別患者報告数（インフルエンザ定点当たり）

## 1 インフルエンザ患者発生状況 第13週（3月28日～4月3日）

【東京都】インフルエンザ定点\*からの患者報告数は 3,087人、定点当たり 7.46人と先週（9.30人/定点）の約80%になりました（図1）。荒川区（16.43人/定点）、八王子市（13.39人/定点）、多摩小平（10.91人/定点）、

町田市（10.69人/定点）の4保健所管内で定点当たりの患者報告数が10人を超えています（図2）。

\* インフルエンザ定点  
419か所（全国約5,000か所）の医療機関を「インフルエンザ定点」として指定しています。  
\*\* 基幹定点  
25か所（全国約500か所）の医療機関を「基幹定点」として指定しています。



【全国】患者報告数は 55,341人、定点当たり 11.20人です。全国も先週(13.81人/定点) から減少しました。福井(23.34人/定点)、新潟(23.20人/定点)、高知(20.33人/定点)をはじめとする30道県で定点当たりの報告数が10人を超えています(図3)。

東京(7.46人/定点)の流行規模は全国で42番目になっています。

## 2 インフルエンザ集団感染等発生状況

インフルエンザ様疾患による学級閉鎖等及び集団事例が13週に22件(内訳; 保育所16、医療機関1、社会福祉施設5)報告されました。

## 3 インフルエンザ入院患者発生状況

基幹定点\*\*から13週に8件(0.32人/定点)の報告がありました(図4)。

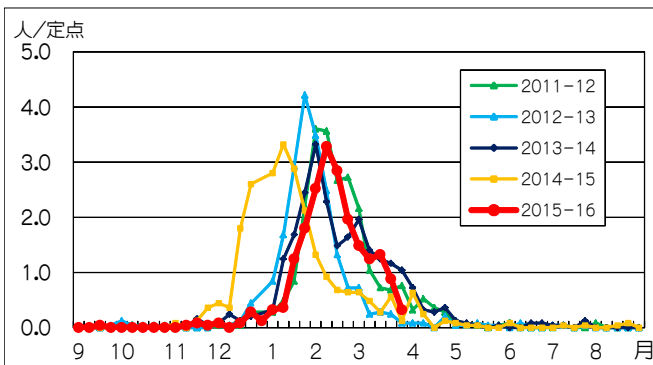
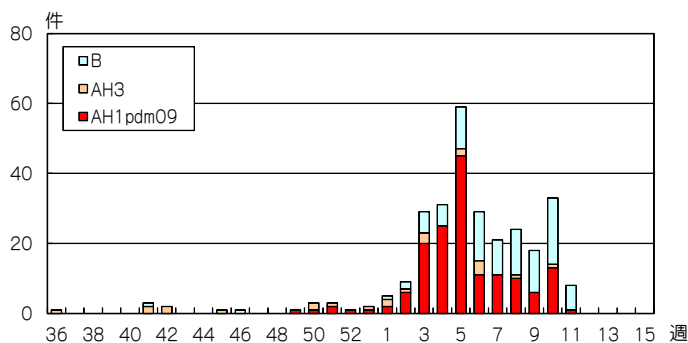


表1. 定点医療機関から搬入された検体の検査結果

週	検体数	陽性数	インフルエンザウイルス		
			AH1pdm09	AH3	B
36-9週(8/31-3/6)	459	243	142	23	78
10週(3/7-13)	41	33	13	1	19
11週(3/14-20)	18	8	1	0	7
合計			156	24	104

\*インフルエンザ情報発行時点で検査結果が判明したものを掲載



## 4 東京都の検査情報

感染症発生動向調査事業により定点医療機関から当センターに搬入された検体から、11週に1件のAH1pdm09、および7件のB型が検出されました(表1、図5)。

### ◆ 東京都インフルエンザ情報 ◆

編集・発行

東京都健康安全研究センター  
企画調整部健康危機管理情報課  
〒169-0073

東京都新宿区百人町3-24-1

TEL: 03-3363-3213

FAX: 03-5332-7365

S0000786@section.metro.tokyo.jp

http://idsc.tokyo-eiken.go.jp/