

# 東京都 インフルエンザ情報

東京都健康安全研究センター

## 今号（第20号）のトピックス

- 15週(4月11日～17日)のインフルエンザ患者報告数は 1,469人、  
定点当たり 3.57人（去年同期 定点当たり 1.01人）
- 15週のインフルエンザ様疾患による集団感染等の報告は19件
- 7県でインフルエンザ定点当たりの患者報告数が10人を超える
- 15週における東京都の流行規模は、全国で32位

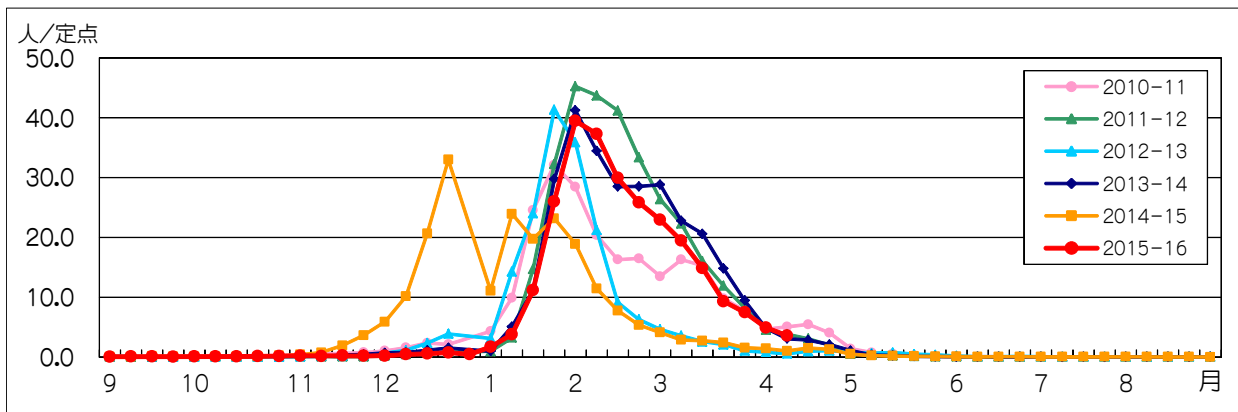


図1. インフルエンザ定点\*当たり患者報告数の推移（東京都）

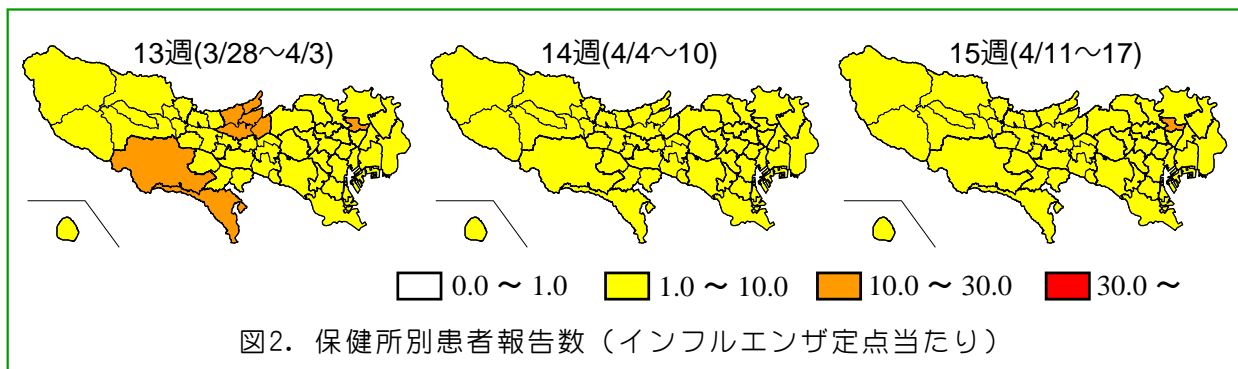


図2. 保健所別患者報告数（インフルエンザ定点当たり）

## 1 インフルエンザ患者発生状況 第15週（4月11日～17日）

【東京都】インフルエンザ定点\*からの患者報告数は 1,469人、定点当たり 3.57人と先週（4.90人/定点）の約73%になりました（図1）。荒川区（10.14人/定点）保健所管内

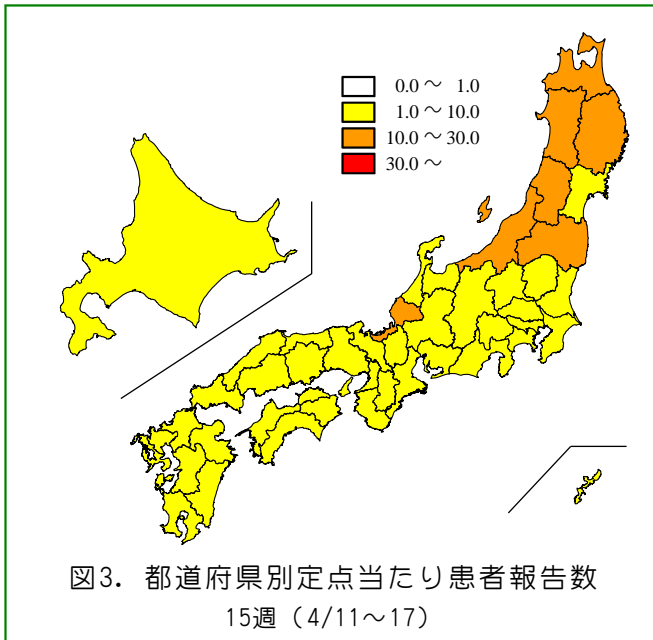
で定点当たりの患者報告数が10人を超えています（図2）。

\* インフルエンザ定点

419か所（全国約5,000か所）の医療機関を「インフルエンザ定点」として指定しています。

\*\* 基幹定点

25か所（全国約500か所）の医療機関を「基幹定点」として指定しています。

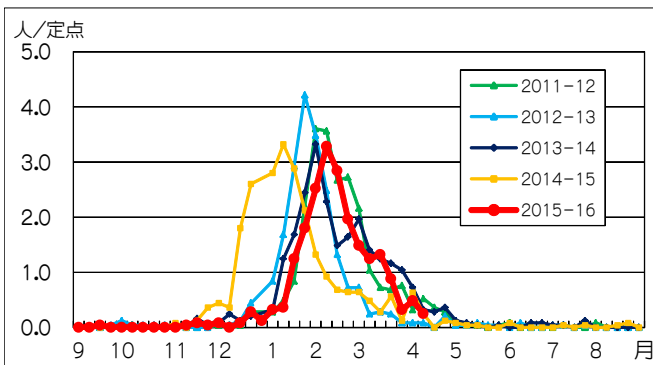


【全国】患者報告数は 25,007人、定点当たり 5.06人です。全国も先週(7.02人/定点) から減少しました。秋田(15.13人/定点)、岩手(13.67人/定点)、青森(13.65人/定点)をはじめとする7県で定点当たりの報告数が10人を超えています(図3)。

東京(3.57人/定点)の流行規模は全国で32番目になっています。

## 2 インフルエンザ集団感染等発生状況

インフルエンザ様疾患による学級閉鎖等及び集団事例が15週に19件(内訳; 保育所8、小学校8、中学校1、社会福祉施設1、その他1)報告されました。



## 3 インフルエンザ入院患者発生状況

基幹定点\*\*から15週に6件(0.25人/定点)の報告がありました(図4)。

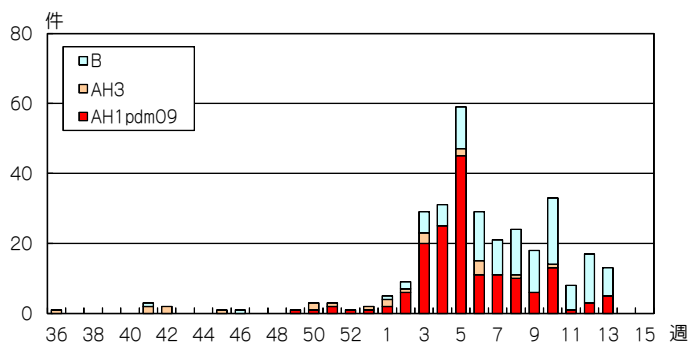
表1. 定点医療機関から搬入された検体の検査結果

週	検体数	陽性数	インフルエンザウイルス		
			AH1pdm09	AH3	B
36-11週(8/31-3/20)	518	284	156	24	104
12週(3/21-27)	22	17	3	0	14
13週(3/28-4/3)	19	13	5	0	8
合計			164	24	126

\*インフルエンザ情報発行時点で検査結果が判明したものを掲載

## 4 東京都の検査情報

感染症発生動向調査事業により定点医療機関から当センターに搬入された検体から、13週に5件のAH1pdm09および8件のB型が検出されました(表1、図5)。



### ◆ 東京都インフルエンザ情報 ◆

編集・発行

東京都健康安全研究センター  
企画調整部健康危機管理情報課  
〒169-0073

東京都新宿区百人町3-24-1

TEL: 03-3363-3213

FAX: 03-5332-7365

S0000786@section.metro.tokyo.jp

http://idsc.tokyo-eiken.go.jp/