

東京都 インフルエンザ情報

東京都健康安全研究センター

今号（第13号）のトピックス

****流行警報発出中****

- 5週(1月30日～2月5日)のインフルエンザ患者報告数は 14,694人、
定点当たり 35.41人（去年同期 定点当たり 39.43人）
- 5週のインフルエンザ様疾患による集団感染等の報告は 658件
- 36都府県でインフルエンザ定点当たりの患者報告数が30人を超える
- 5週における東京都の流行規模は、全国で26位

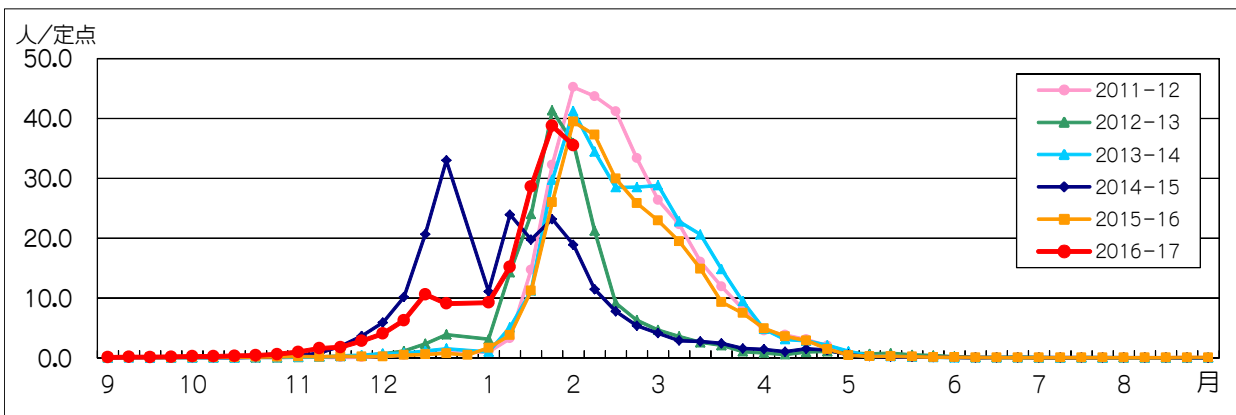


図1. インフルエンザ定点*当たり患者報告数の推移（東京都）

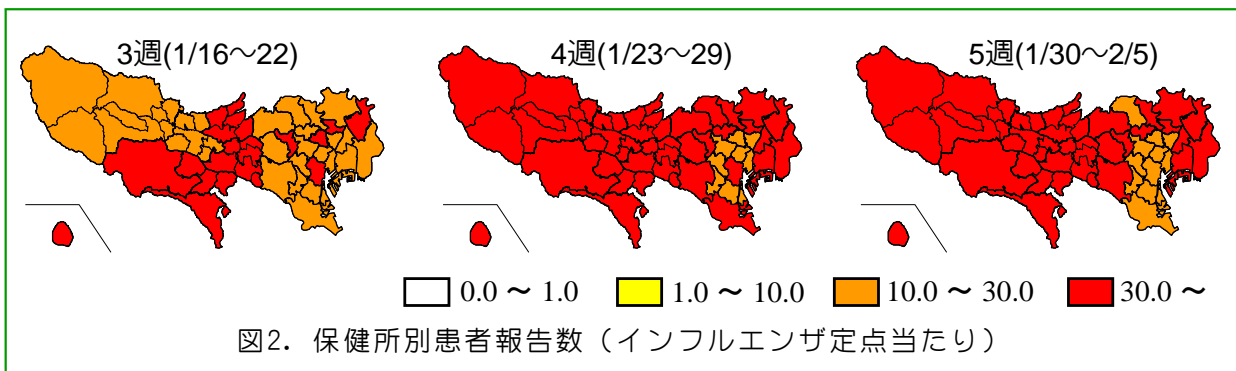


図2. 保健所別患者報告数（インフルエンザ定点当たり）

1 インフルエンザ患者発生状況 第5週（1月30日～2月5日）

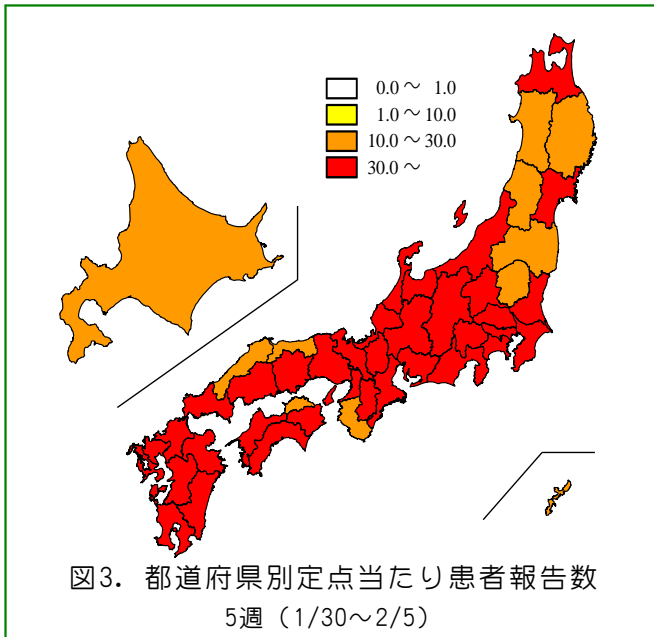
【東京都】インフルエンザ定点*からの患者報告数は 14,694人、定点当たり 35.41人と先週（38.73人/定点）の91%まで減少しました（図1）。島しょ（56.50人/定点）、町田市（52.15人/定点）、多摩小平（49.70人/定点）をはじめとする20保健所管内で警報レベルの定点当たり患者報告数30人を超えています

（図2）。

*:インフルエンザ定点
419か所(全国約5,000か所)の医療機関を「インフルエンザ定点」として指定しています。

**：基幹定点
25か所(全国約500か所)の医療機関を「基幹定点」として指定しています。

***: 流行警報基準
30人/定点を超えた保健所の管内人口の合計が、東京都の人口全体の30%を超えた場合。



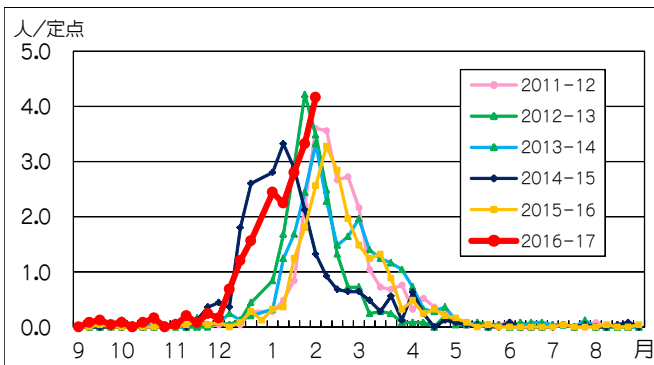
【全国】患者報告数は189,231人、定点当たり38.14人です。全国も先週(39.41/定点)から微減しました。福岡(55.03人/定点)、宮崎(54.02人/定点)、愛知(51.44人/定点)をはじめとする36都府県で定点当たりの報告数が30人を超えています(図3)。

2 インフルエンザ集団感染等発生状況

インフルエンザ様疾患による学級閉鎖等及び集団事例が5週に658件(内訳; 保育所108、幼稚園44、小学校343、中学校104、高校13、医療機関9、社会福祉施設35、その他2)報告されました。

3 インフルエンザ入院患者発生状況

基幹定点**から5週に104件(4.16人/定点)の報告がありました(図4)。



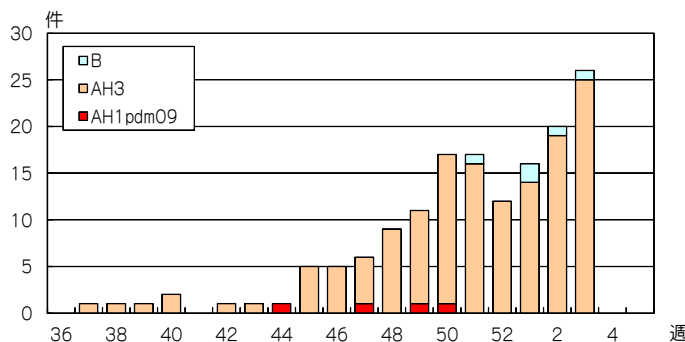
4 東京都の検査情報

感染症発生動向調査事業により定点医療機関から当センターに搬入された検体から、3週にAH3亜型が25件とB型が1件検出されました(表1、図5)。

表1. 定点医療機関から搬入された検体の検査結果

週	検体数	陽性数	インフルエンザウイルス		
			AH1pdm09	AH3	B
36-1週(9/5-1/8)	133	106	4	99	3
2週(1/9-15)	21	20		19	1
3週(1/16-22)	29	26		25	1
合計			4	143	5

*インフルエンザ情報発行時点で検査結果が判明したものを掲載



(荒川区ポスターより)

◆ 東京都インフルエンザ情報 ◆

編集・発行

東京都健康安全研究センター
企画調整部健康危機管理情報課

〒169-0073

東京都新宿区百人町3-24-1

TEL: 03-3363-3213

FAX: 03-5332-7365

S0000786@section.metro.tokyo.jp

http://idsc.tokyo-eiken.go.jp/