

東京都 インフルエンザ情報

東京都健康安全研究センター

今号（第14号）のトピックス

****流行警報発出中****

- 6週(2月6日～12日)のインフルエンザ患者報告数は 10,813人、
 定点当たり 26.18人（去年同期 定点当たり 37.25人）
- 6週のインフルエンザ様疾患による集団感染等の報告は 468件
- 15県でインフルエンザ定点当たりの患者報告数が30人を超える
- 6週における東京都の流行規模は、全国で29位

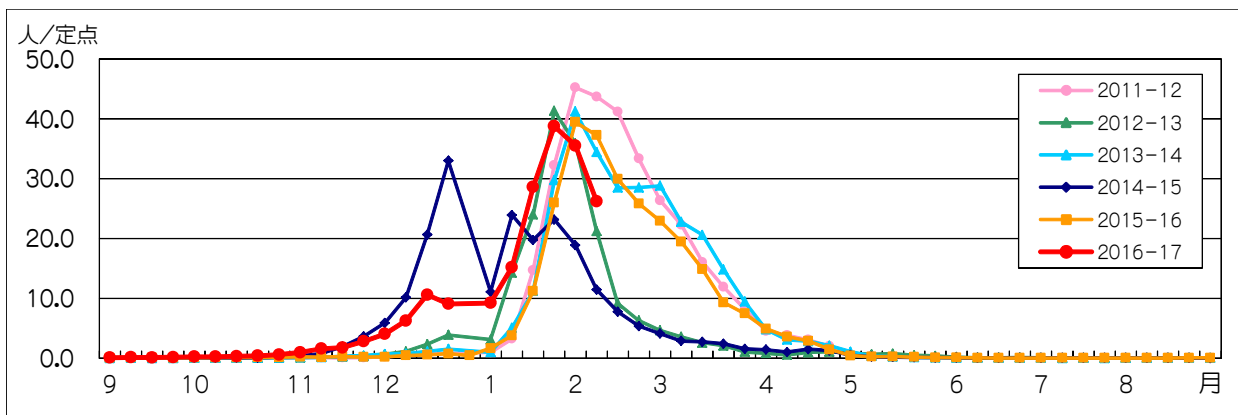


図1. インフルエンザ定点*当たり患者報告数の推移（東京都）

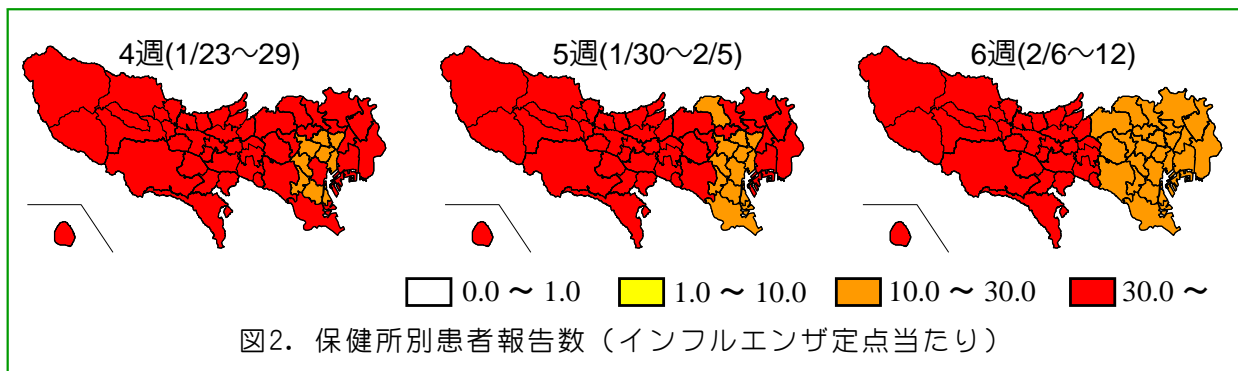


図2. 保健所別患者報告数（インフルエンザ定点当たり）

1 インフルエンザ患者発生状況

第6週（2月6日～12日）

【東京都】インフルエンザ定点*からの患者報告数は 10,813人、定点当たり 26.18人と先週（35.41人/定点）の74%まで減少しました（図1）。島しょ（45.50人/定点）、八王子市（43.72人/定点）、町田市（39.92人/定点）をはじめとする8保健所管内で警報レベルの定点当たり患者報告数30人を超えています

（図2）。

*:インフルエンザ定点

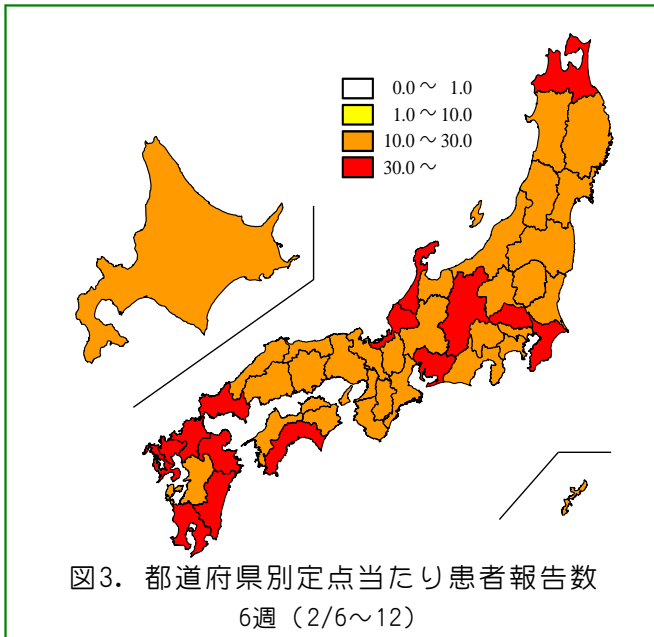
419か所（全国約5,000か所）の医療機関を「インフルエンザ定点」として指定しています。

**：基幹定点

25か所（全国約500か所）の医療機関を「基幹定点」として指定しています。

***：流行警報基準

30人/定点を超えた保健所の管内人口の合計が、東京都の人口全体の30%を超えた場合。

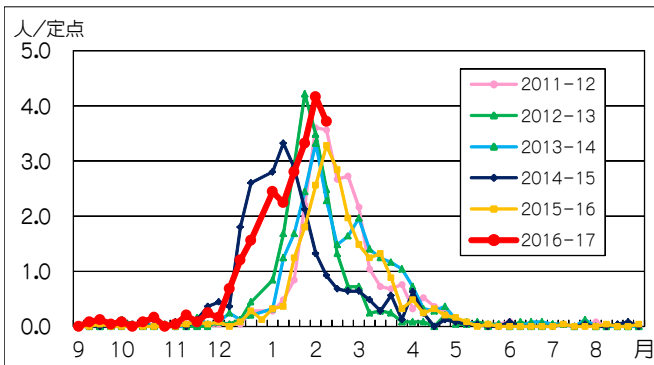


【全国】患者報告数は141,666人、定点当たり28.57人です。全国も先週(38.14/定点)の75%まで減少しました。高知(41.63人/定点)、福岡(39.77人/定点)、大分(38.55人/定点)をはじめとする15県で定点当たりの患者報告数が30人を超えています(図3)。

2 インフルエンザ集団感染等発生状況

インフルエンザ様疾患による学級閉鎖等及び集団事例が6週に468件(内訳; 保育所99、幼稚園33、小学校239、中学校54、高校7、医療機関2、社会福祉施設34)報告されました。

3 インフルエンザ入院患者発生状況
基幹定点**から6週に89件(3.71人/定点)の報告がありました(図4)。



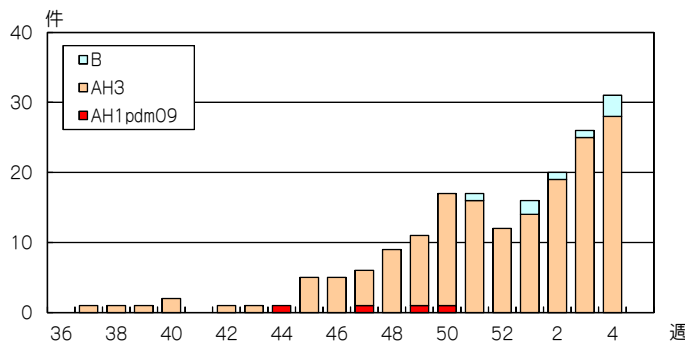
4 東京都の検査情報

感染症発生動向調査事業により定点医療機関から当センターに搬入された検体から、4週にAH3亜型が28件とB型が3件検出されました(表1、図5)。

表1. 定点医療機関から搬入された検体の検査結果

週	検体数	陽性数	インフルエンザウイルス		
			AH1pdm09	AH3	B
36-2週(9/5-1/15)	154	126	4	118	4
3週(1/16-22)	29	26		25	1
4週(1/23-29)	32	31		28	3
合計			4	171	8

*インフルエンザ情報発行時点で検査結果が判明したものを掲載



(豊島区ポスターより)

◆ 東京都インフルエンザ情報 ◆

編集・発行

東京都健康安全研究センター
企画調整部健康危機管理情報課
〒169-0073

東京都新宿区百人町3-24-1

TEL: 03-3363-3213

FAX: 03-5332-7365

S0000786@section.metro.tokyo.jp

<http://idsc.tokyo-eiken.go.jp/>