

東京都 インフルエンザ情報

東京都健康安全研究センター

今号（第17号）のトピックス

****流行警報発出中****

- 9週(2月27日～3月5日)のインフルエンザ患者報告数は 5,161人、
定点当たり 12.47人（去年同期 定点当たり 22.89人）
- 9週のインフルエンザ様疾患による集団感染等の報告は 173件
- 41都道府県でインフルエンザ定点当たりの患者報告数が10人を超える
- 9週における東京都の流行規模は、全国で32位

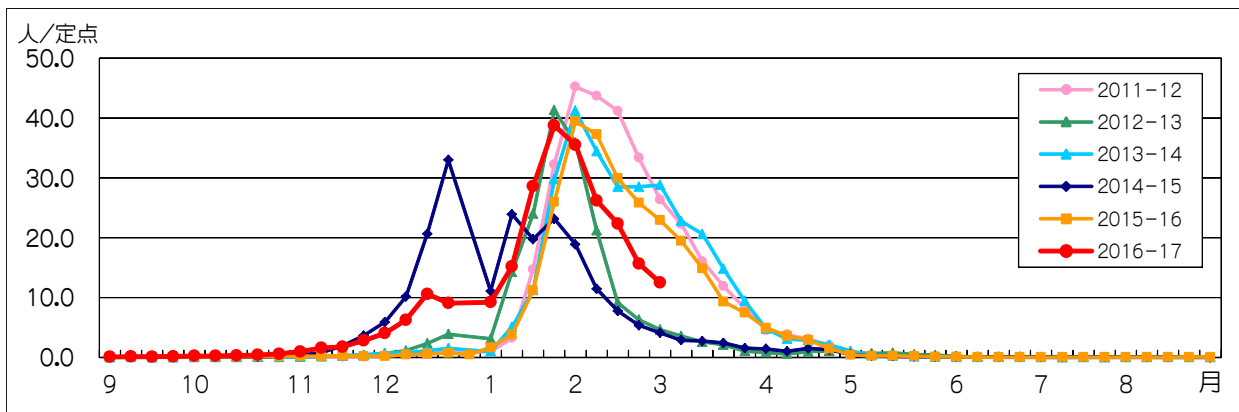


図1. インフルエンザ定点*当たり患者報告数の推移（東京都）

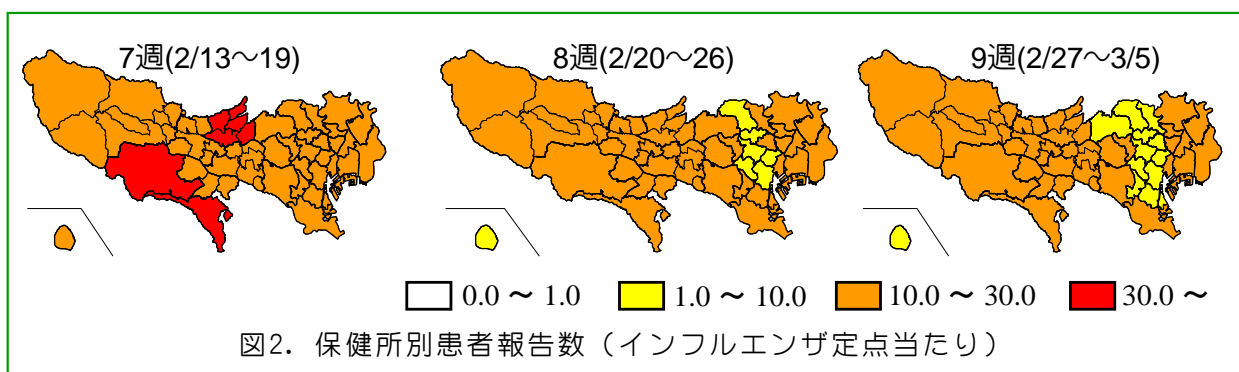


図2. 保健所別患者報告数（インフルエンザ定点当たり）

1 インフルエンザ患者発生状況 第9週（2月27日～3月5日）

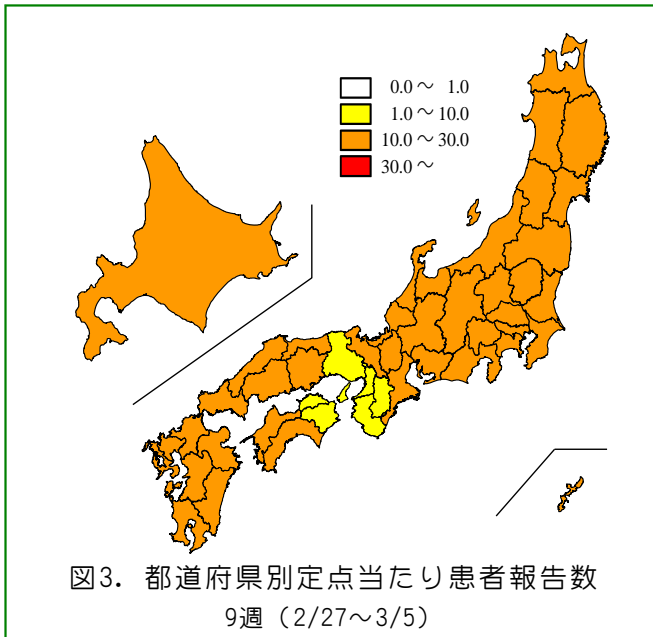
【東京都】インフルエンザ定点*からの患者報告数は 5,161人、定点当たり 12.47人と先週（15.66人/定点）の約80%まで減少しました（図1）。町田市（20.46人/定点）、江東区（17.86人/定点）、中野区（16.30人/定点）をはじめとする19保健所管内で注意報レベル

の定点当たり患者報告数10人を超えています（図2）。

*:インフルエンザ定点
419か所(全国約5,000か所)の医療機関を「インフルエンザ定点」として指定しています。

**：基幹定点
25か所(全国約500か所)の医療機関を「基幹定点」として指定しています。

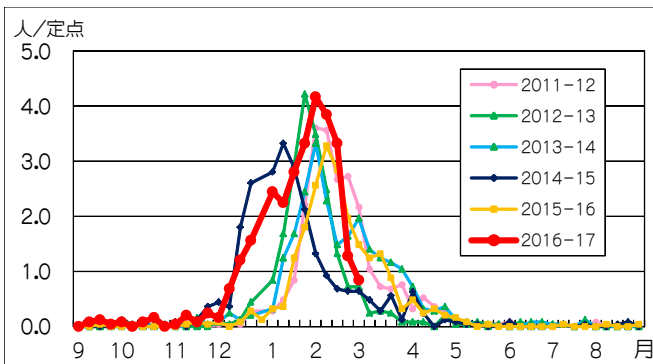
***：流行警報基準
30人/定点を超えた保健所の管内人口の合計が、東京都の人口全体の30%を超えた場合。



【全国】患者報告数は67,273人、定点当たり13.55人です。全国も先週(16.87/定点)の約80%まで減少しました。長崎(21.39人/定点)、石川(20.96人/定点)、沖縄(20.43人/定点)をはじめとする41都道府県で定点当たりの患者報告数が10人を超えています(図3)。

2 インフルエンザ集団感染等発生状況

インフルエンザ様疾患による学級閉鎖等及び集団事例が9週に173件(内訳; 保育所31、幼稚園14、小学校111、中学校6、医療機関1、社会福祉施設10)報告されました。



3 インフルエンザ入院患者発生状況

基幹定点**から9週に21件(0.84人/定点)の報告がありました(図4)。

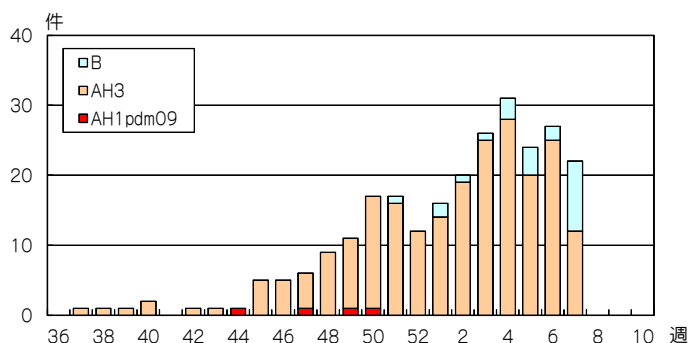
表1. 定点医療機関から搬入された検体の検査結果

週	検体数	陽性数	インフルエンザウイルス		
			AH1pdm09	AH3	B
36-5週(9/5-2/5)	243	207	4	191	12
6週(2/6-12)	29	27		25	2
7週(2/13-19)	23	22		12	10
合計			4	228	24

*インフルエンザ情報発行時点で検査結果が判明したものを掲載

4 東京都の検査情報

感染症発生動向調査事業により定点医療機関から当センターに搬入された検体から、7週にAH3亜型が12件とB型が10件検出されました(表1、図5)。



◆東京都インフルエンザ情報◆

編集・発行

東京都健康安全研究センター

企画調整部健康危機管理情報課

〒169-0073

東京都新宿区百人町3-24-1

TEL:03-3363-3213

FAX:03-5332-7365

S0000786@section.metro.tokyo.jp

http://idsc.tokyo-eiken.go.jp/