

# 東京都 インフルエンザ情報

東京都健康安全研究センター

今号(第14号)のトピックス

**\*\*流行警報発出中\*\***

- 6週(2月5日~11日)のインフルエンザ患者報告数は 16,327人、  
 定点当たり 39.53人 (去年同期 定点当たり 26.18人)
- 6週のインフルエンザ様疾患による集団感染等の報告は 632件
- 46都道府県でインフルエンザ定点当たりの患者報告数が30人を超える
- 6週における東京都の流行規模は、全国で38位

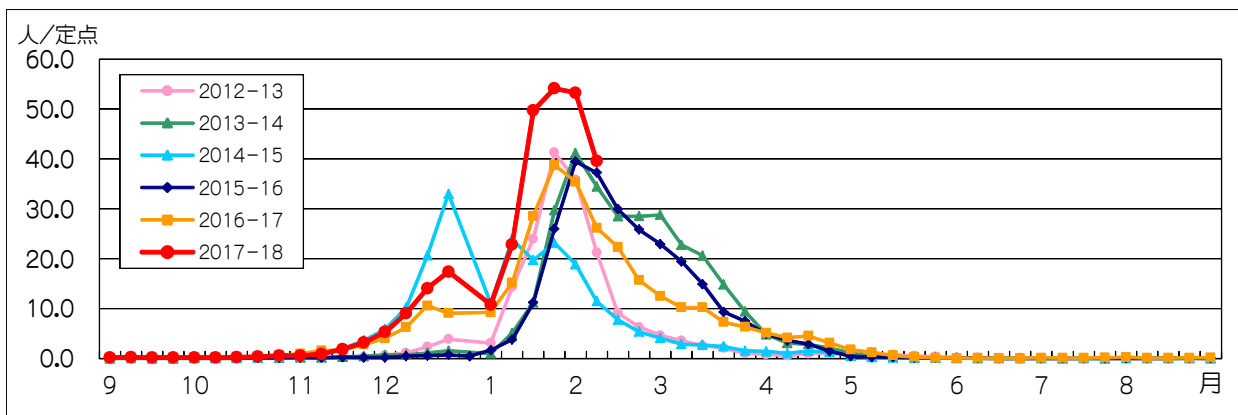


図1. インフルエンザ定点\*当たり患者報告数の推移(東京都)

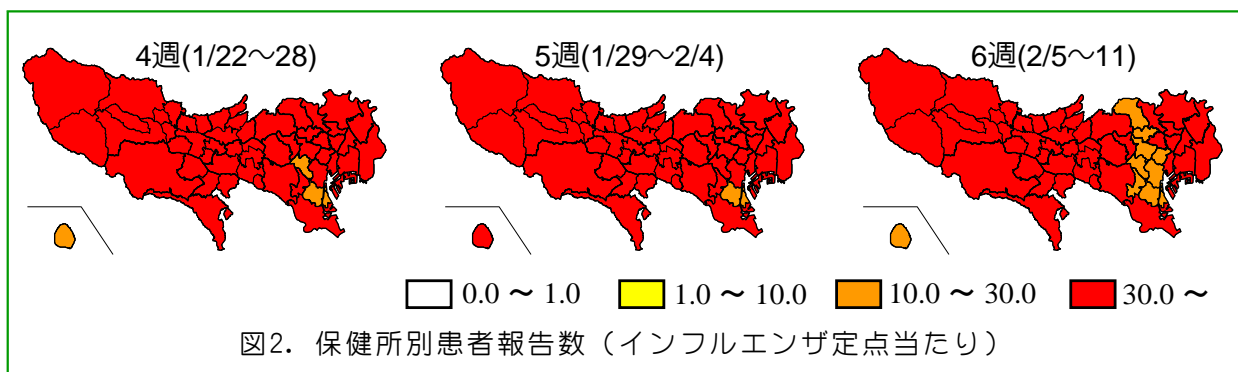


図2. 保健所別患者報告数(インフルエンザ定点当たり)

## 1 インフルエンザ患者発生状況 第6週(2月5日~11日)

【東京都】インフルエンザ定点\*からの患者報告数は 16,327人、定点当たり 39.53人と先週(53.13人/定点)の74%まで減少しました(図1)。八王子市(64.83人/定点)、多摩小平(61.91人/定点)、町田市(59.92人/定点)をはじめとする22保健所管内で警報レベ

ルの定点当たり患者報告数30人を超えています(図2)。

\*:インフルエンザ定点  
419か所(全国約5,000か所)の医療機関を「インフルエンザ定点」として指定しています。  
\*\*:基幹定点  
25か所(全国約500か所)の医療機関を「基幹定点」として指定しています。  
\*\*\*:流行警報基準  
30人/定点を超えた保健所の管内人口の合計が、東京都の人口全体の30%を超えた場合。

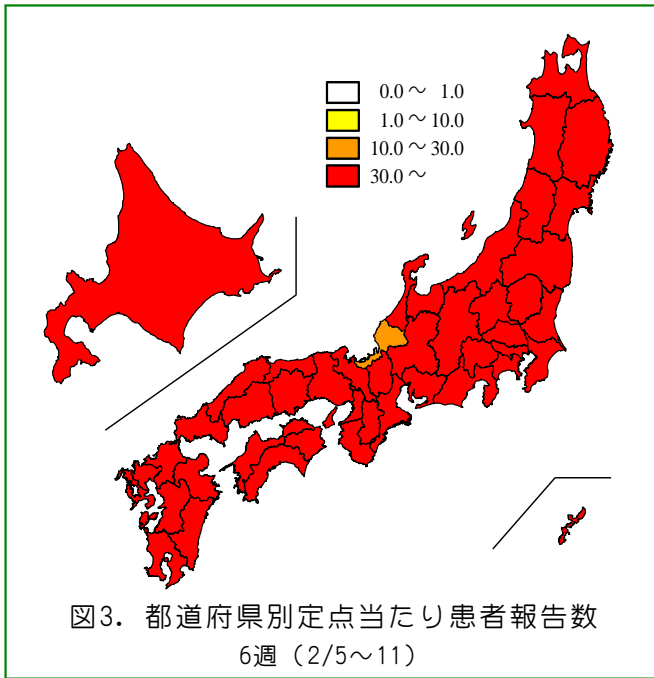


図3. 都道府県別定点当たり患者報告数  
6週(2/5~11)

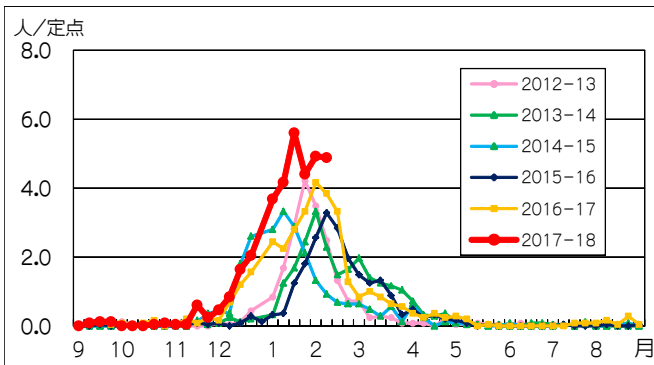


図4. インフルエンザ入院患者発生状況

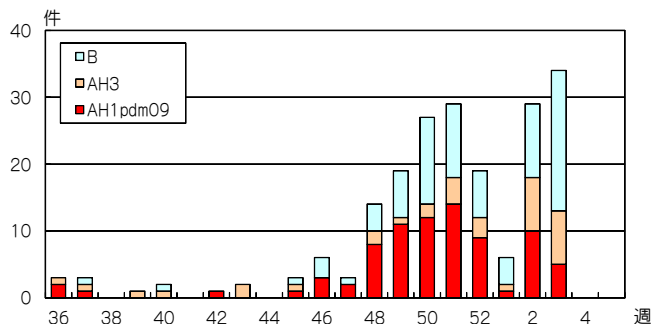


図5. インフルエンザウイルス検出数  
(定点医療機関から搬入された検体)

表1. 定点医療機関から搬入された検体の検査結果

| 週              | 検体数 | 陽性数 | インフルエンザウイルス |     |    |
|----------------|-----|-----|-------------|-----|----|
|                |     |     | AH1pdm09    | AH3 | B  |
| 36-1週(9/4-1/7) | 186 | 138 | 65          | 20  | 53 |
| 2週(1/8-14)     | 40  | 29  | 10          | 8   | 11 |
| 3週(1/15-21)    | 57  | 34  | 5           | 8   | 21 |
| 合計             |     |     | 80          | 36  | 85 |

\*インフルエンザ情報発行時点で検査結果が判明したものを掲載

【全国】患者報告数は 223,928人、定点当たり 45.38人です。全国も先週(54.33人/定点)の84%まで減少しました。高知(67.67人/定点)、山口(62.82人/定点)、大分(60.28人/定点)をはじめとする46都道府県で警報レベルの定点当たり報告数30人を超えています(図3)。東京(39.53人/定点)の流行規模は全国で38番目になっています。

## 2 インフルエンザ集団感染等発生状況

インフルエンザ様疾患による学級閉鎖等及び集団事例が6週に632件(内訳: 保育所139、幼稚園40、小学校329、中学校85、高校7、医療機関7、社会福祉施設24、その他1)報告されました。

## 3 インフルエンザ入院患者発生状況

基幹定点\*\*から6週に122件(4.88人/定点)報告がありました(図4)。

## 4 東京都の検査情報

感染症発生動向調査事業により定点医療機関から当センターに搬入された検体から3週にAH1pdm09が5件、AH3亜型が8件とB型が21件検出されました(図5、表1)。



(荒川区ポスターより)

### ◆東京都インフルエンザ情報◆

編集・発行

東京都健康安全研究センター  
企画調整部健康危機管理情報課

〒169-0073

東京都新宿区百人町3-24-1

TEL: 03-3363-3213

FAX: 03-5332-7365

S0000786@section.metro.tokyo.jp

http://idsc.tokyo-eiken.go.jp/