

東京都 インフルエンザ情報

東京都健康安全研究センター

今号（第19号）のトピックス

- 12週(3月19日～25日)のインフルエンザ患者報告数は 1,204人、
 定点当たり 2.92人（去年同期 定点当たり 7.27人）
- 12週のインフルエンザ様疾患による集団感染等の報告は 11件
- 11道県でインフルエンザ定点当たりの患者報告数が10人を超える
- 12週における東京都の流行規模は、全国で42位

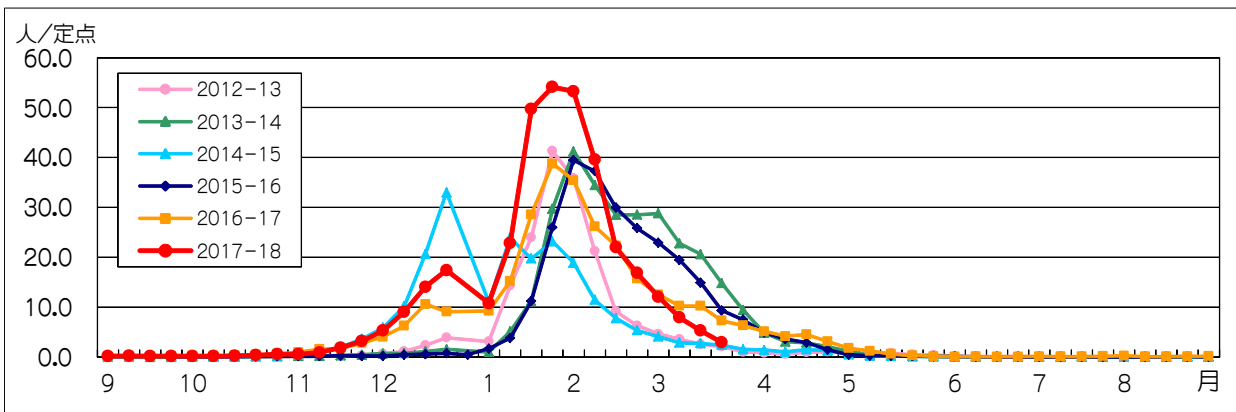


図1. インフルエンザ定点*当たり患者報告数の推移（東京都）

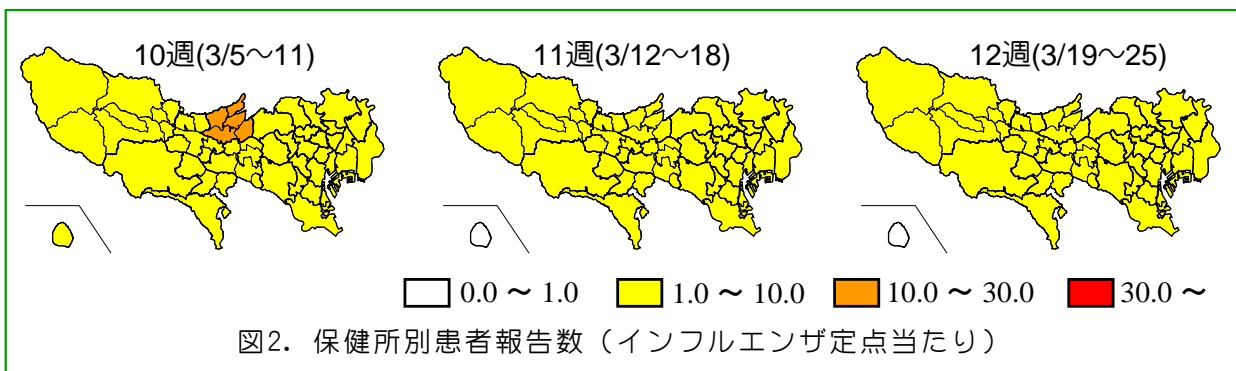


図2. 保健所別患者報告数（インフルエンザ定点当たり）

1 インフルエンザ患者発生状況

第12週（3月19日～25日）

【東京都】インフルエンザ定点*からの患者報告数は 1,204人、定点当たり 2.92人と先週（5.28/定点）の55%まで減少しました（図1）。注意報レベルの定点当たり患者報告数10人を超えている地域はありません（図2）。

【全国】患者報告数は 26,473人、定点当たり 5.35人です。全国も先週(8.65人/定点)の62%まで減少しました。秋田(17.44人/定点)、福井(14.25人/定点)、新潟(13.77人/定

* インフルエンザ定点
419か所(全国約5,000か所)の医療機関を「インフルエンザ定点」として指定しています。

** 基幹定点
25か所(全国約500か所)の医療機関を「基幹定点」として指定しています。

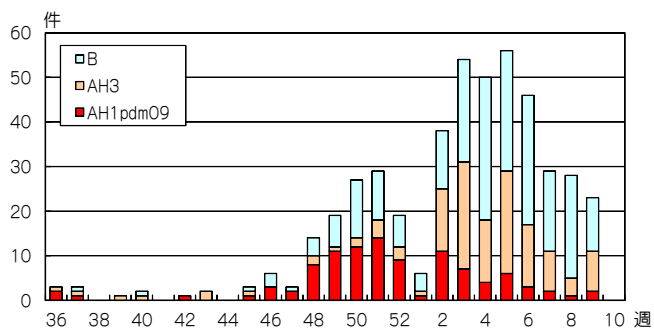
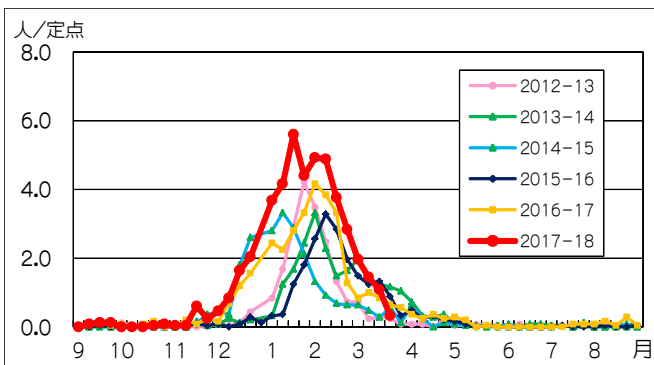
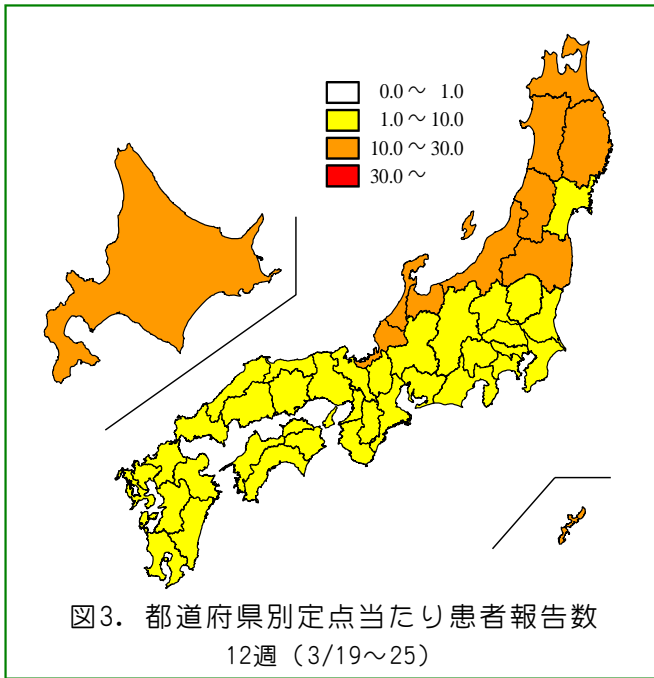


表1. 定点医療機関から搬入された検体の検査結果

週	検体数	陽性数	インフルエンザウイルス		
			AH1pdm09	AH3	B
36-7週(9/4-2/18)	472	411	98	118	195
8週(2/19-25)	36	28	1	4	23
9週(2/26-3/4)	30	23	2	9	12
合計			101	131	230

*インフルエンザ情報発行時点で検査結果が判明したものを掲載

点)をはじめとする11道県で注意報レベルの定点当たり患者報告数10人を超えています(図3)。

東京(2.92人/定点)の流行規模は全国で42番目になっています。

2 インフルエンザ集団感染等発生状況

インフルエンザ様疾患による学級閉鎖等及び集団事例が12週に11件(内訳: 保育所6、小学校2、中学校1、社会福祉施設2)報告されました。

3 インフルエンザ入院患者発生状況

基幹定点**から12週に8件(0.32人/定点)報告がありました(図4)。

4 東京都の検査情報

感染症発生動向調査事業により定点医療機関から当センターに搬入された検体から8週にAH1pdm09が1件、AH3亜型が4件、B型が23件、9週にAH1pdm09が2件、AH3亜型が9件、B型が12件検出されました(図5、表1)。



◆東京都インフルエンザ情報◆

編集・発行

東京都健康安全研究センター
企画調整部健康危機管理情報課
〒169-0073

東京都新宿区百人町3-24-1

TEL: 03-3363-3213

FAX: 03-5332-7365

S0000786@section.metro.tokyo.jp

http://idsc.tokyo-eiken.go.jp/