

東京都 インフルエンザ情報

東京都健康安全研究センター

今号(第 10 号)のトピックス

****流行警報発出中****

- 3週(1月14日～1月20日)のインフルエンザ患者報告数は21,850人、
 定点当たり 52.65人 (去年同期 定点当たり 49.67人)
- 3週のインフルエンザ様疾患による集団発生事例は 794件
- 全国の定点当たり患者報告数は 53.91 人で、44 都道府県で 30 人を超える

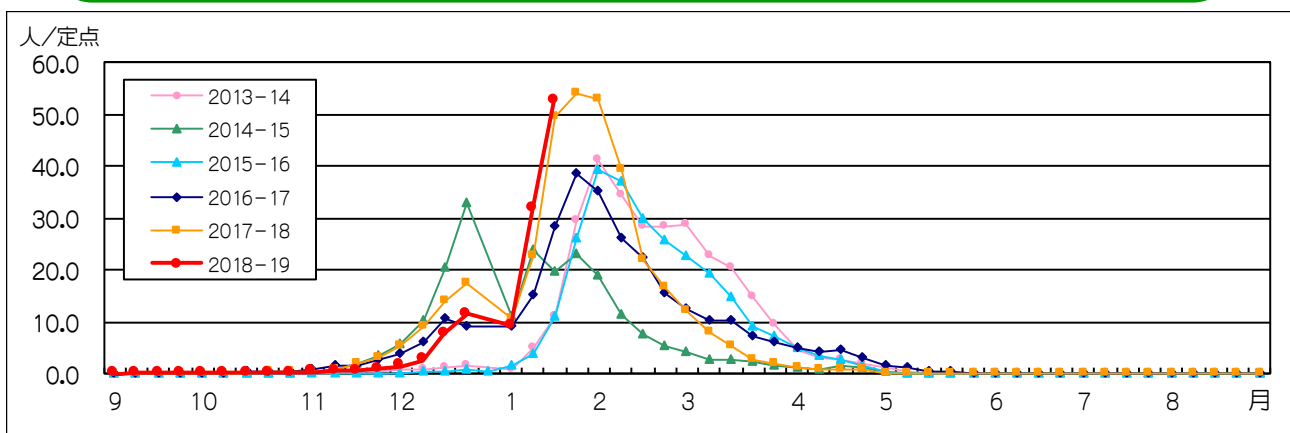


図1. インフルエンザ定点*当たり患者報告数の推移(東京都)

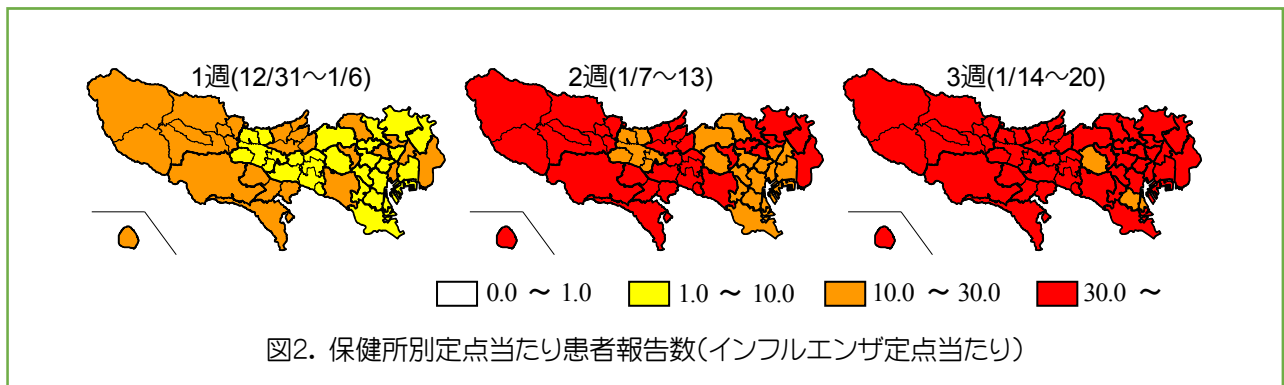


図2. 保健所別定点当たり患者報告数(インフルエンザ定点当たり)

1 インフルエンザ患者発生状況 第3週(1月14日～1月20日)

【東京都】インフルエンザ定点*からの患者報告数は21,850人、定点当たり52.65人と2週(31.71人/定点)より増加しました(図1)。3週現在、品川区、杉並を除く29保健所管内で定点当たり患者報告数が30人を超えています(図2)。八王子市(98.78人/定点)、島しょ

(86.00人/定点)で高い値となっています。

* インフルエンザ定点
419か所(全国約5,000か所)の医療機関を「インフルエンザ定点」として指定しています。

** 基幹定点
25か所(全国約500か所)の医療機関を「基幹定点」として指定しています。

*** 流行警報基準
30人/定点を超えた保健所の管内人口の合計が、東京都の人口全体の30%を超えた場合。

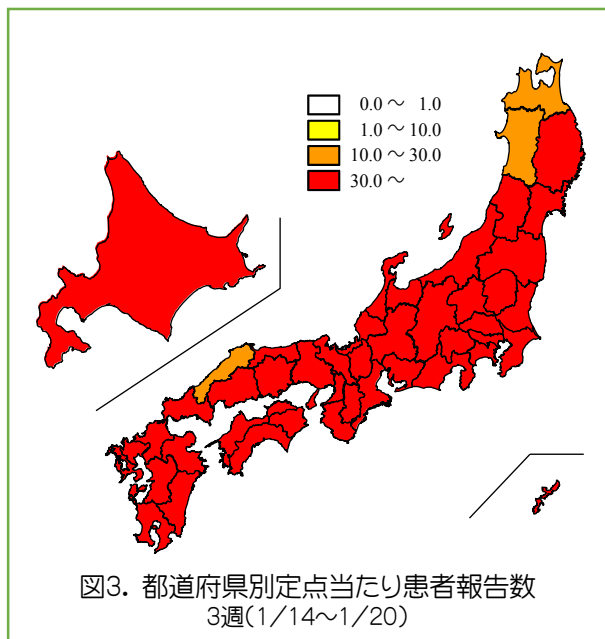


図3. 都道府県別定点当たり患者報告数
3週(1/14~1/20)

【全国】患者報告数は267,596人、定点当たり53.91人で、先週(38.54人/定点)から増加しました。愛知県(81.86人/定点)、埼玉県(70.03人/定点)、静岡県(69.42人/定点)、茨城県(68.05人/定点)をはじめとする44都道府県で、定点当たりの患者報告数が30人を超えています(図3)。

2 インフルエンザ集団発生状況

インフルエンザ様疾患による学級閉鎖等集団事例が、3週に794件(保育所319件、幼稚園34件、小学校253件、中学校84件、高等学校10件、医療機関25件、社会福祉施設67件、その他2件)報告されました(図4)。

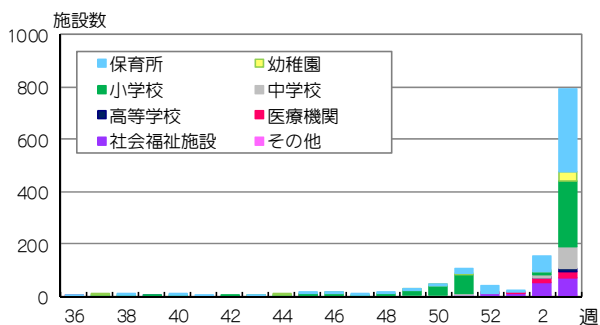


図4. 施設別学級閉鎖等集団事例報告数

3 インフルエンザ入院患者発生状況

基幹定点**から、3週に185人(7.40人/定点)報告がありました(図5)。

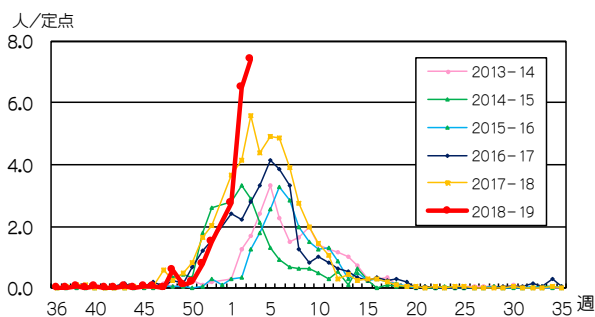


図5. インフルエンザ入院患者発生状況

4 東京都の検査情報

感染症発生動向調査事業により、52週までに定点医療機関から当センターに搬入された100検体中、AH1pdm09が48件、AH3亜型が14件検出されています(図6)。

国立感染症研究所発行の病原微生物検出情報(IASR)等によると、1月23日までに37都道府県からAH1pdm09、32都道府県からAH3亜型、12道府県からB型が報告されています。

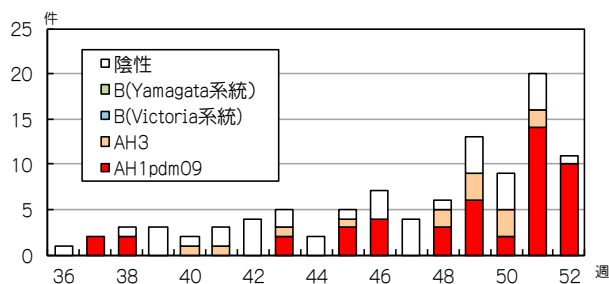


図6. インフルエンザウイルス検出数
(定点医療機関から搬入された検体)

◆東京都インフルエンザ情報◆

編集・発行
東京都健康安全研究センター
企画調整部健康危機管理情報課
〒169-0073
東京都新宿区百人町3-24-1
TEL: 03-3363-3213
FAX: 03-5332-7365
S0000786@section.metro.tokyo.jp
<http://idsc.tokyo-eiken.go.jp/>