

# 東京都 インフルエンザ情報

東京都健康安全研究センター

今号(第 11 号)のトピックス

**\*\*流行警報発出中\*\***

- 4週(1月21日～1月27日)のインフルエンザ患者報告数は26,635人、  
 定点当たり 64.18人 (去年同期 定点当たり 54.10人)
- 4週のインフルエンザ様疾患による集団発生事例は1,236件
- 全国の定点当たり患者報告数は 57.09 人で、47 都道府県全てで 30 人を超える

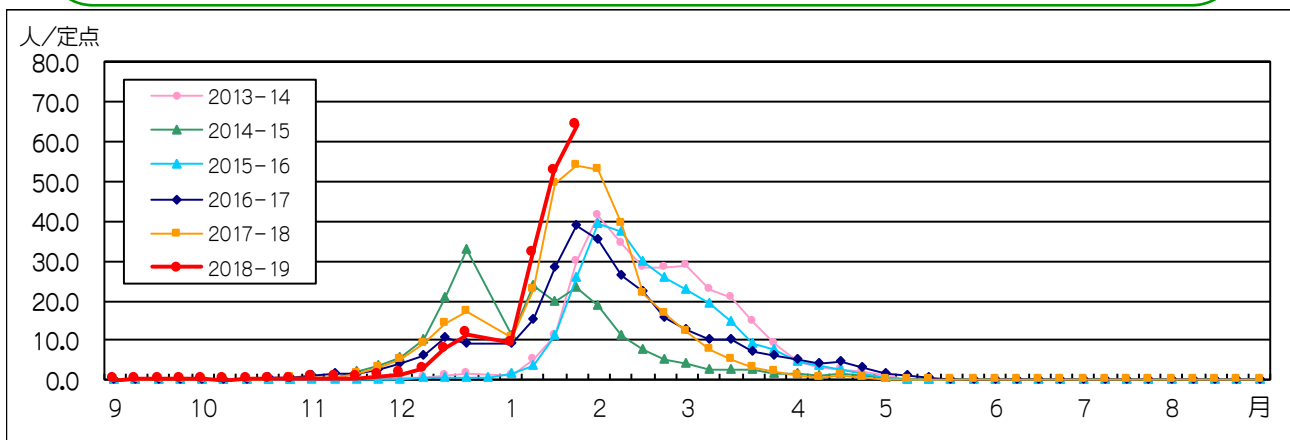


図1. インフルエンザ定点\*当たり患者報告数の推移(東京都)

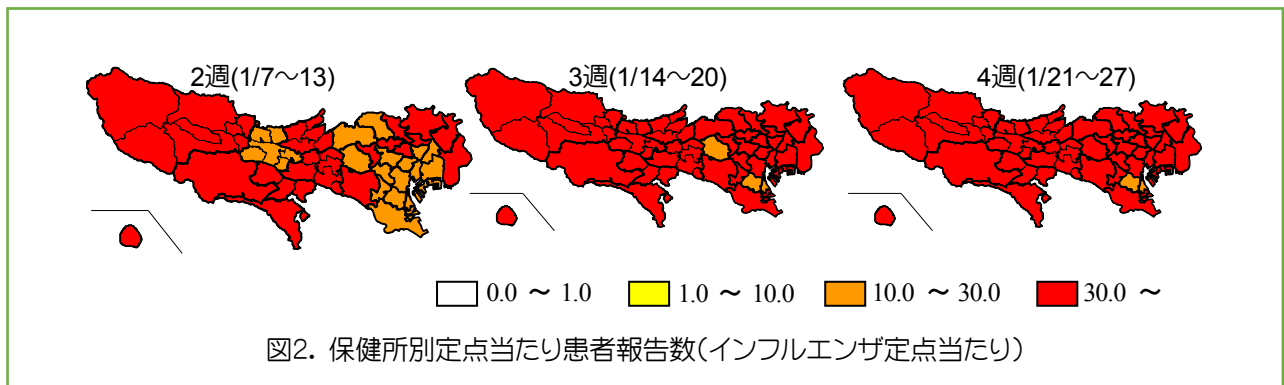


図2. 保健所別定点当たり患者報告数(インフルエンザ定点当たり)

## 1 インフルエンザ患者発生状況

### 第4週(1月21日～1月27日)

【東京都】インフルエンザ定点\*からの患者報告数は26,635人、定点当たり64.18人で、感染症法による現在のサーベイランスが始まった1999年4月以来、最高値となりました(図1)。4週現在、品川区を除く30保健所管内で定点当たり患者報告数が30人を超えており(図2)、

八王子市(104.78人/定点)、多摩小平(92.64人/定点)で特に高い値となっています。

\* インフルエンザ定点

419か所(全国約5,000か所)の医療機関を「インフルエンザ定点」として指定しています。

\*\* 基幹定点

25か所(全国約500か所)の医療機関を「基幹定点」として指定しています。

\*\*\* 流行警報基準

30人/定点を超えた保健所の管内人口の合計が、東京都の人口全体の30%を超えた場合。

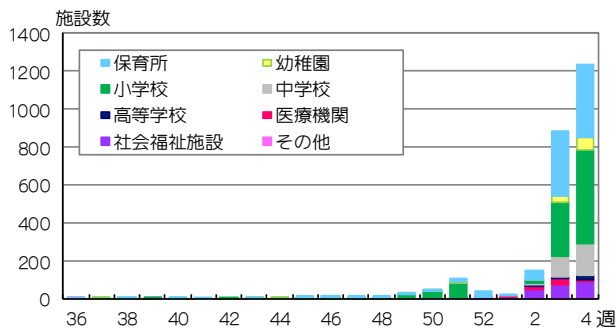


図3. 施設別学級閉鎖等集団事例報告数

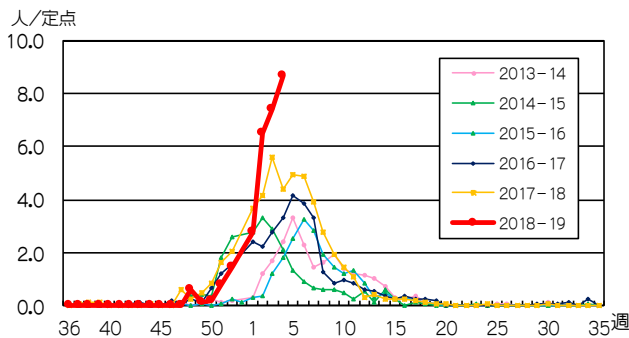


図4. インフルエンザ入院患者発生状況

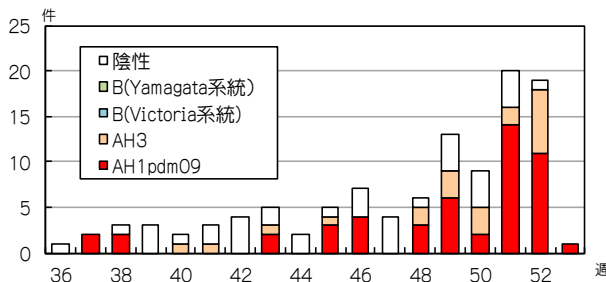


図5. インフルエンザウイルス検出数  
(定点医療機関から搬入された検体)

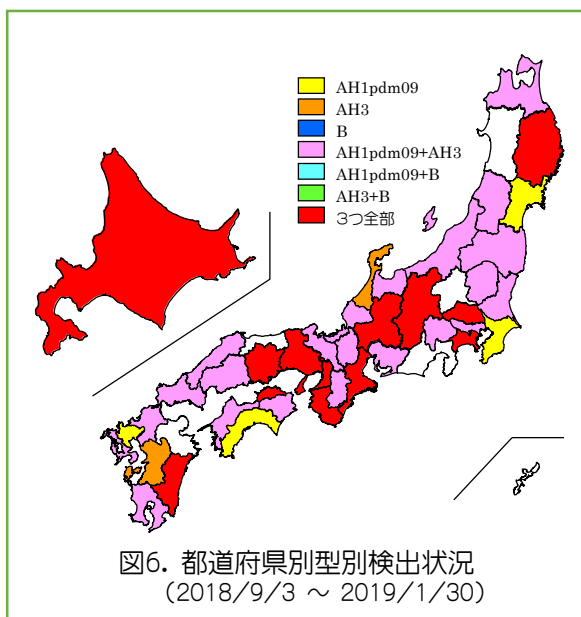


図6. 都道府県別型別検出状況  
(2018/9/3 ~ 2019/1/30)

【全国】患者報告数は283,388人、定点当たり57.09人で、先週(53.91人/定点)から増加しました。47都道府県全てで定点当たりの患者報告数が30人を超えています。報告数の高かったのは、埼玉県(84.09人/定点)、新潟県(77.70人/定点)、千葉県(73.00人/定点)です。

## 2 インフルエンザ集団発生状況

インフルエンザ様疾患による学級閉鎖等集団事例が、4週に1,236件(保育所385件、幼稚園63件、小学校495件、中学校165件、高等学校23件、医療機関13件、社会福祉施設87件、その他5件)報告されました(図3)。

## 3 インフルエンザ入院患者発生状況

基幹定点\*\*から、4週に216人(8.64人/定点)報告がありました(図4)。インフルエンザ入院サーベイランスが開始された2011年36週以来の最高値です。

## 4 東京都の検査情報

感染症発生動向調査事業により、1週までに定点医療機関から当センターに搬入された110検体中、AH1pdm09が50件、AH3亜型が21件検出されています(図5)。

国立感染症研究所発行の病原微生物検出情報(IASR)等によると、1月30日までに39都道府県からAH1pdm09、37都道府県からAH3亜型、13道府県からB型が報告されています(図6)。

### ◆東京都インフルエンザ情報◆

編集・発行

東京都健康安全研究センター  
企画調整部健康危機管理情報課  
〒169-0073

東京都新宿区百人町3-24-1

TEL : 03-3363-3213

FAX : 03-5332-7365

S0000786@section.metro.tokyo.jp

http://idsc.tokyo-eiken.go.jp/