

# 東京都 インフルエンザ情報

東京都健康安全研究センター

今号(第 9 号)のトピックス

**\*\*流行警報発出中\*\***

- 2週(1月7日～1月13日)のインフルエンザ患者報告数は13,064人、  
 定点当たり 31.71人 (去年同期 定点当たり 22.84人)
- 2週のインフルエンザ様疾患による集団発生事例は 121件
- 全国の定点当たり患者報告数は 38.54 人で、32 都道府県で 30 人を超える

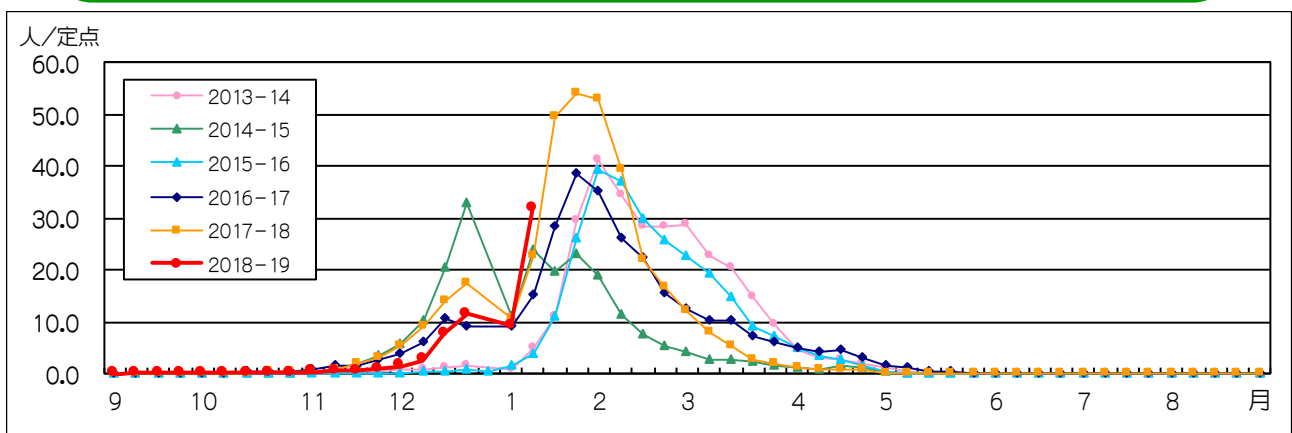


図1. インフルエンザ定点\*当たり患者報告数の推移(東京都)

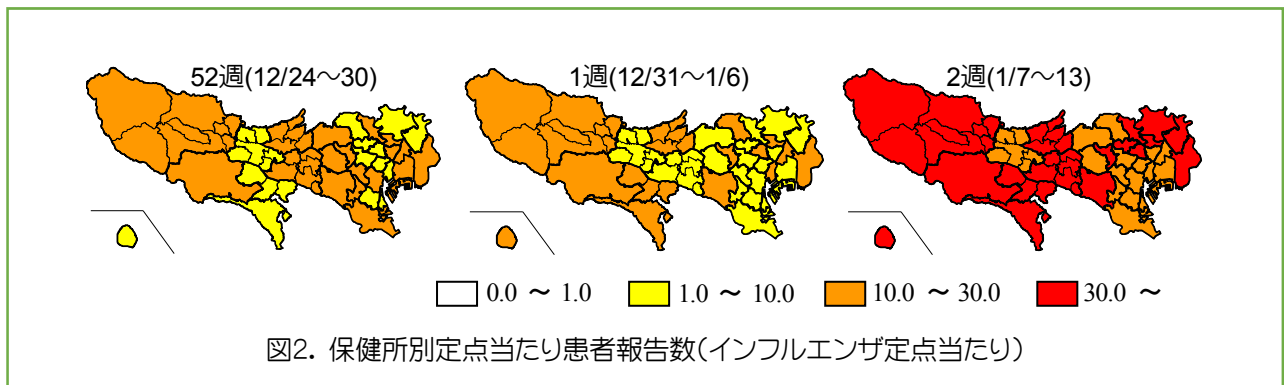


図2. 保健所別定点当たり患者報告数(インフルエンザ定点当たり)

## 1 インフルエンザ患者発生状況

### 第2週(1月7日～1月13日)

【東京都】インフルエンザ定点\*からの患者報告数は13,064人、定点当たり31.71人と1週(9.20人/定点)より急増しました(図1)。2週現在、八王子市(51.00人/定点)、島しょ(46.50人/定点)、町田市(42.77人/定点)をはじめとする16保健所管内で定点当たり患者報告数が30人を超えています(図2)。東京

都では、流行警報基準\*\*\*を超えたため1月17日に“都内のインフルエンザ「流行警報」”を報道発表しました。

\* インフルエンザ定点

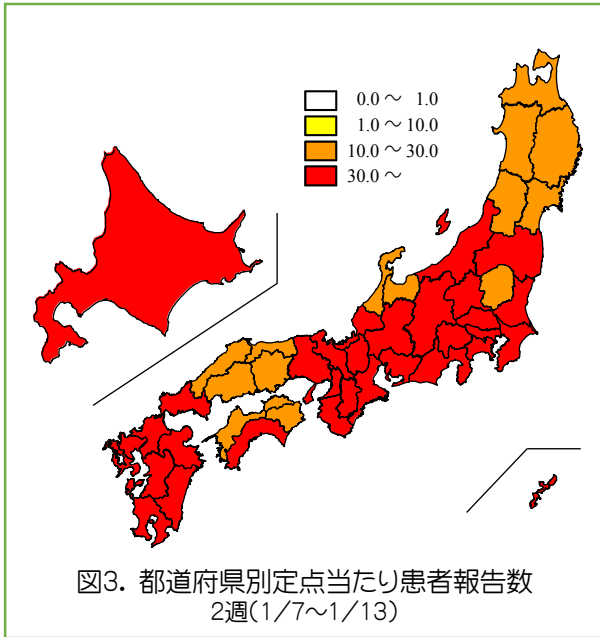
419か所(全国約5,000か所)の医療機関を「インフルエンザ定点」として指定しています。

\*\* 基幹定点

25か所(全国約500か所)の医療機関を「基幹定点」として指定しています。

\*\*\* 流行警報基準

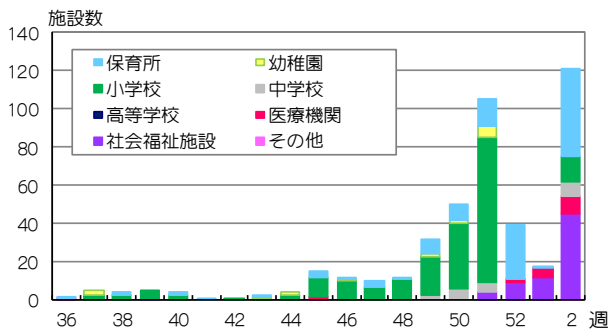
30人/定点を超えた保健所の管内人口の合計が、東京都の人口全体の30%を超えた場合。



【全国】患者報告数は190,527人、定点当たり38.54人で、先週(16.30人/定点)から増加しました。愛知県(75.38人/定点)、熊本県(58.79人/定点)、岐阜県(53.94人/定点)、鹿児島県(52.34人/定点)をはじめとする32都道府県で、定点当たりの患者報告数が30人を超えています(図3)。

## 2 インフルエンザ集団発生状況

インフルエンザ様疾患による学級閉鎖等集団事例が、2週に121件(保育所46件、小学校13件、中学校8件、医療機関9件、社会福祉施設44件、その他1件)報告されました(図4)。



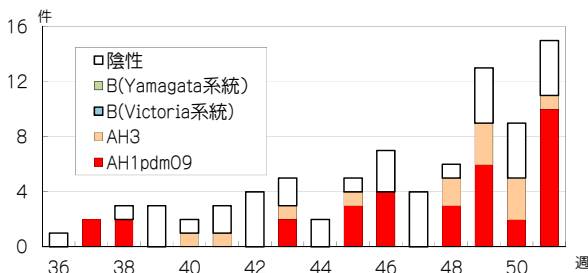
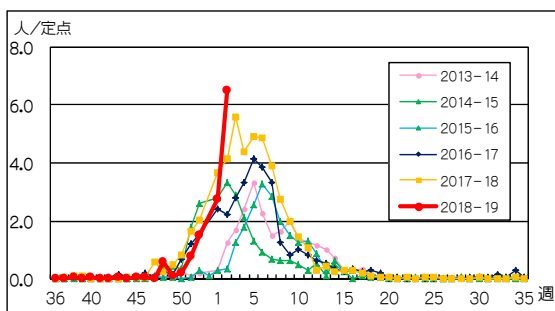
## 3 インフルエンザ入院患者発生状況

基幹定点\*\*から、2週に162人(6.48人/定点)報告がありました(図5)。

## 4 東京都の検査情報

感染症発生動向調査事業により、51週までに定点医療機関から当センターに搬入された84検体中、AH1pdm09が34件、AH3亜型が13件検出されています(図6)。

国立感染症研究所発行の病原微生物検出情報(IASR)等によると、1月16日までに37都道府県からAH1pdm09、29都道府県からAH3亜型、8府県からB型が報告されています。



### ◆東京都インフルエンザ情報◆

編集・発行  
東京都健康安全研究センター  
企画調整部健康危機管理情報課  
〒169-0073  
東京都新宿区百人町3-24-1  
TEL: 03-3363-3213  
FAX: 03-5332-7365  
S0000786@section.metro.tokyo.jp  
<http://idsc.tokyo-eiken.go.jp/>