



東京都 インフルエンザ情報

東京都健康安全研究センター

今号(第 5 号)のトピックス

- 2020-21年シーズン(2020年36週/9月~2021年29週/7月)のまとめ
患者報告数の週別推移、年齢階級別患者報告数、入院サーベイランス
集団発生、ウイルス検出状況

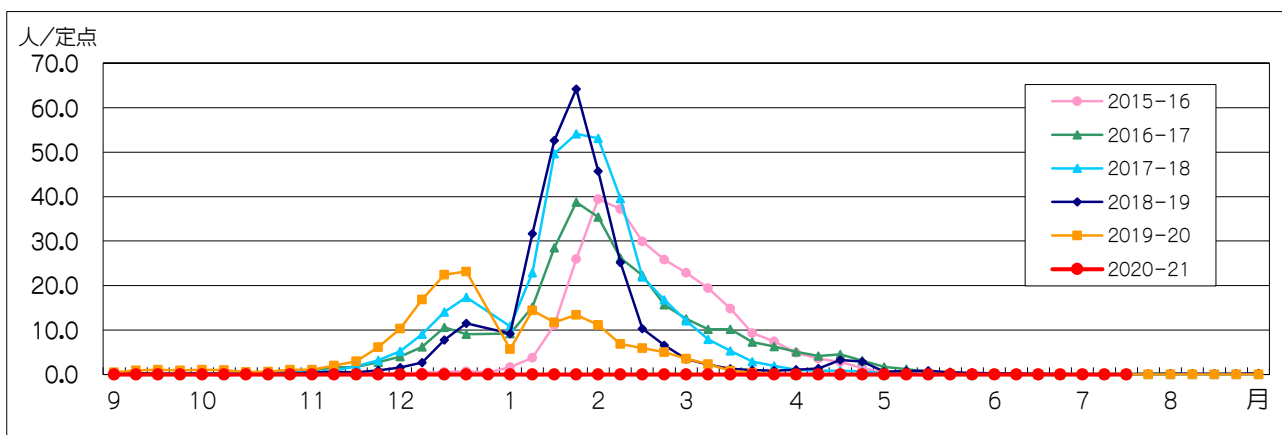


図1. インフルエンザ定点当たり患者報告数の推移(東京都)

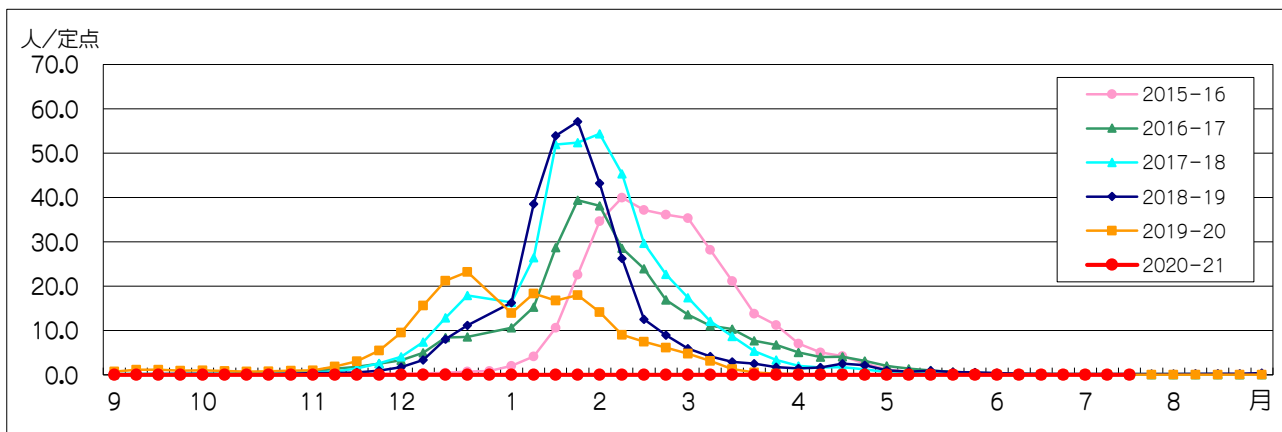


図2. インフルエンザ定点当たり患者報告数の推移(全国)

2020-21年シーズンのまとめ

(1)患者発生状況

東京都における2020-21年シーズン(以下、今シーズン)は、流行の目安である定点当たり1人を超えた週はありません(図1、図2、図3)。

入院サーベイランスは、4週に報告がありました(0.04人)。今シーズンの入院サーベイランスの推移を図4に示しました。

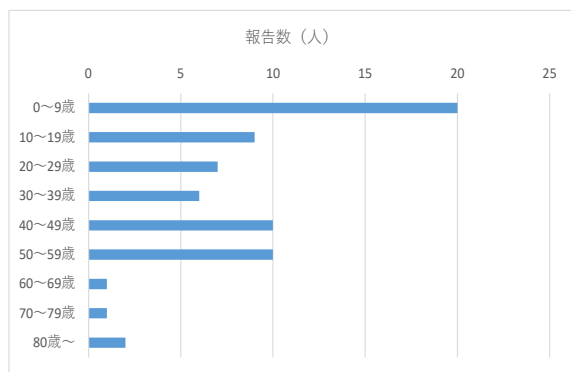


図 3. 年齢階級別患者報告数(東京都)

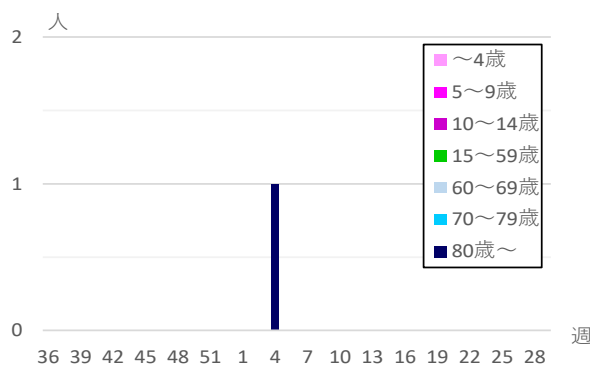


図 4. 入院サーベイランス 年齢別患者報告数

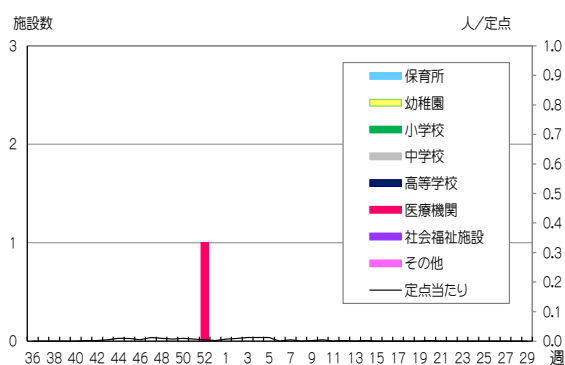


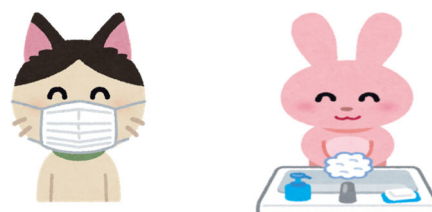
図 5. インフルエンザ様疾患による集団発生事例

インフルエンザ様疾患による集団発生事例の報告数は、52 週に医療機関から 1 件の報告がありました(図 5)。

今シーズンの事例数は、保育所 0 件(先シーズン 685 件)、幼稚園 0 件(同 118 件)、小学校 0 件(同 1,610 件)、中学校 0 件(同 274 件)、高等学校 0 件(同 29 件)、医療機関 1 件(同 25 件)、社会福祉施設 0 件(同 65 件)、その他 0 件(同 5 件)、合計 1 件(同 2,811 件)でした。

(2) ウイルス検出状況

定点医療機関から当センターに搬入された検体 30 件についてウイルス検査を実施した結果、インフルエンザウイルスは検出されませんでした。



東京都発熱相談センター
以下のような方からのご相談を受け付けます(24 時間、土日祝日を含む毎日)。
(1)発熱等の症状のある方(かかりつけ医のいない場合や相談先に迷っている場合など)
電話番号:03-5320-4592
(2)接触確認アプリ(COCCA)の接触通知を受けた方
電話番号:アプリ内でお知らせ

◆東京都インフルエンザ情報◆
編集・発行
東京都健康安全研究センター
企画調整部健康危機管理情報課
〒169-0073
東京都新宿区百人町3-24-1
TEL: 03-3363-3213
FAX: 03-5332-7365
S0000786@section.metro.tokyo.jp
<http://idsc.tokyo-eiken.go.jp/>