



# 東京都 インフルエンザ情報

東京都健康安全研究センター

## 第 2 週(1 月 9 日～1 月 15 日)のトピックス

- ・定点医療機関からのインフルエンザ患者報告数は2,174人、定点当たり5.32人  
(去年同期 定点当たり 0.01人)
- ・インフルエンザ様疾患による集団発生事例の報告数は16件
- ・全国における定点医療機関からの患者報告数は 36,388 人、定点当たり 7.37 人

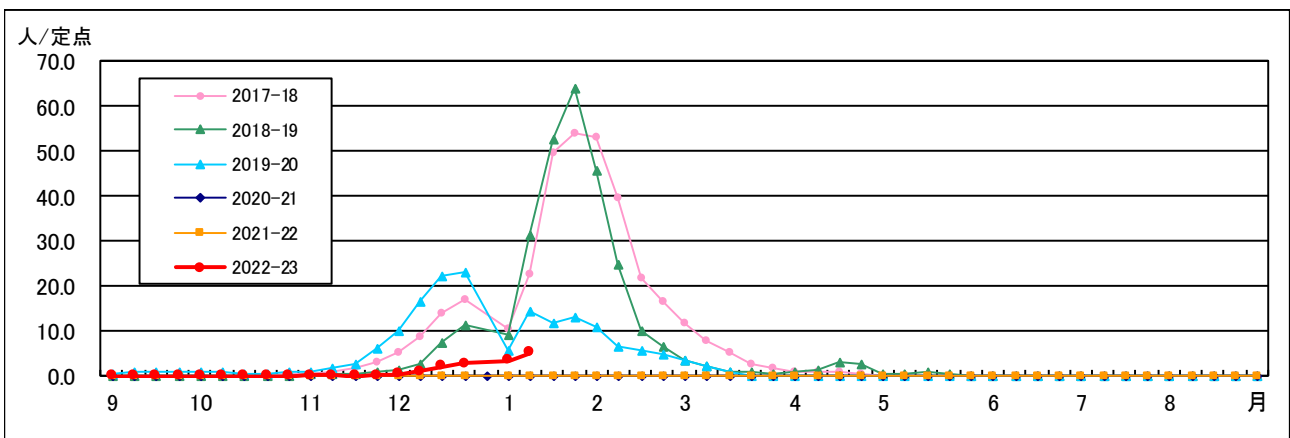


図1.東京都内における定点当たり患者報告数の年別推移

### 1 定点医療機関からの患者報告数 第2週(1月9日～1月15日)

【東京都】インフルエンザ定点医療機関\*からの患者報告数は2,174人、定点当たり5.32人と先週(3.61人/定点)から増加しました(図1)。荒川区(9.00人/定点)、町田市(8.69人/定点)、八王子市(8.61人/定点)、江戸川区(8.00人/定点)等、すべての保健所管内で定点当たりの患者報告数が1.0人を超えています(図2)。

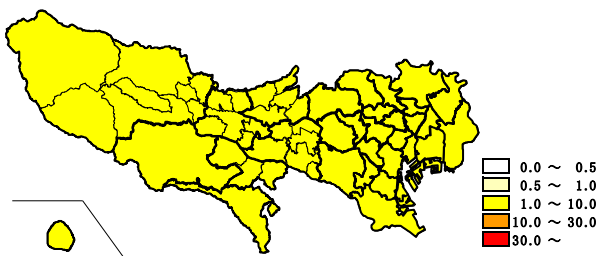


図2. 保健所別定点当たり患者報告数(2週)

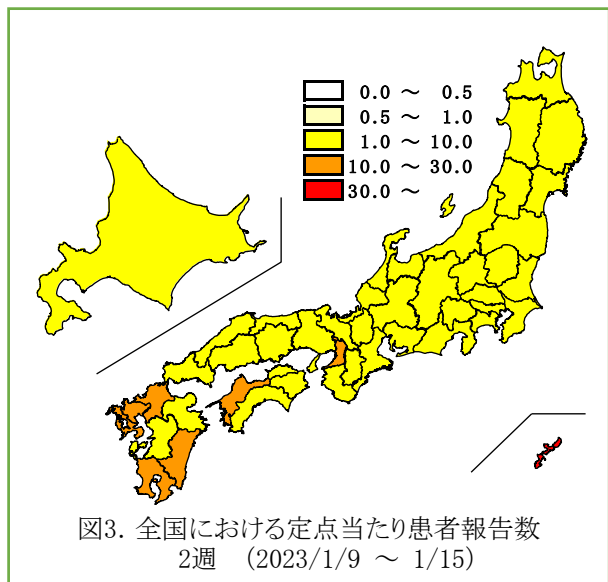


図3. 全国における定点当たり患者報告数  
2週 (2023/1/9 ~ 1/15)

【全国】患者報告数は36,388人、定点当たり7.37人で、先週(4.73人/定点)から増加しました。沖縄県(33.23人/定点)、福岡県(16.96人/定点)、宮崎県(16.63人/定点)等8府県で定点当たりの患者報告数が10.0人を超えています(図3)。

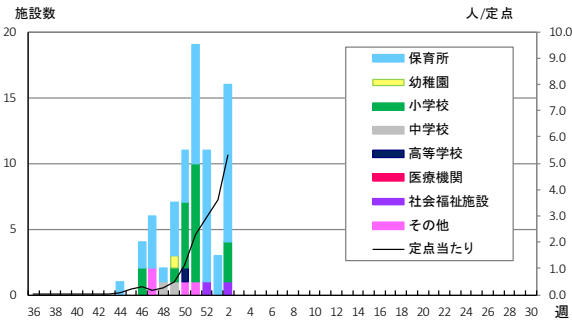


図4. インフルエンザ様疾患の集団発生報告数

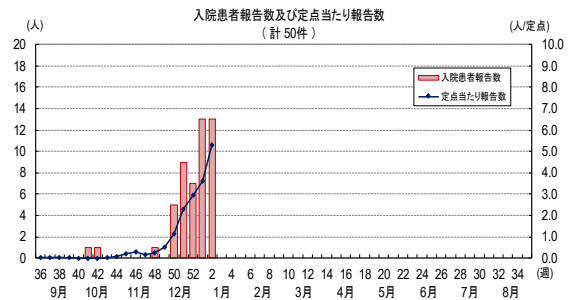
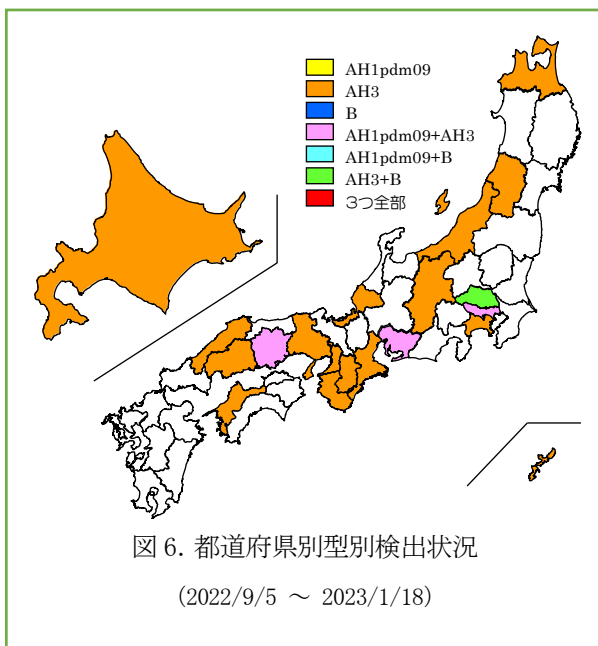


図5. インフルエンザによる入院患者の報告数

表1. 定点医療機関から搬入された検体の検査結果

週	検体数	陽性数	インフルエンザウイルス			
			AH1pdm09	AH1	AH3	B
36週-49週(9/5-12/11)	13	4			4	
50週(12/12-18)	4	4			4	
51週(12/19-25)	3	3			3	
52週(12/26-1/1)	0	0				
合計	20	11	0	0	11	0

\*インフルエンザ情報発行時点で検査結果が判明したものを掲載



## 2 インフルエンザ様疾患の集団発生報告数

集団発生報告が16件(保育所12件、小学校3件、社会福祉施設1件)ありました(図4)。

## 3 インフルエンザによる入院患者報告数

基幹定点医療機関\*\*からインフルエンザによる入院報告が13件ありました(図5)。

## 4 定点医療機関等からのウイルス検出状況

**【東京都】**36週から52週までに病原体定点医療機関\*\*\*から20検体が搬入され、AH3亜型11件が検出されています(表1)。

**【全国】**国立感染症研究所発行の病原微生物検出情報(IASR)等によると、20都道府県からAH3亜型、3都県(東京都、愛知県、岡山県)からAH1pdm09、1県(埼玉県)からB型が報告されています(図6)。

### \* インフルエンザ定点医療機関

インフルエンザ患者数を把握するために指定された、小児科および内科の医療機関419か所(全国約5,000か所)

### \*\* 基幹定点医療機関

インフルエンザ入院患者数を把握するために指定された、主に内科の医療機関25か所(全国約500か所)

### \*\*\* 病原体定点医療機関

ウイルスの発生状況を把握するために指定された、インフルエンザ定点医療機関41か所(全国約500か所)

### ◆ 東京都インフルエンザ情報 ◆

編集・発行

東京都健康安全研究センター  
企画調整部健康危機管理情報課

〒169-0073

東京都新宿区百人町3-24-1

TEL:03-3363-3231

FAX:03-5332-7365

S0000786@section.metro.tokyo.jp

https://idsc.tmiph.metro.tokyo.lg.jp/