



# 東京都 インフルエンザ情報

東京都健康安全研究センター

## 第 4 週(1 月 23 日～1 月 29 日)のトピックス **\*\* 流行注意報発出中 \*\***

- ・定点医療機関からのインフルエンザ患者報告数は3,788人、定点当たり9.17人  
(昨年同期 定点当たり 0.01人)
- ・インフルエンザ様疾患による集団発生事例の報告数は154件
- ・全国における定点医療機関からの患者報告数は 51,219 人、定点当たり 10.36 人

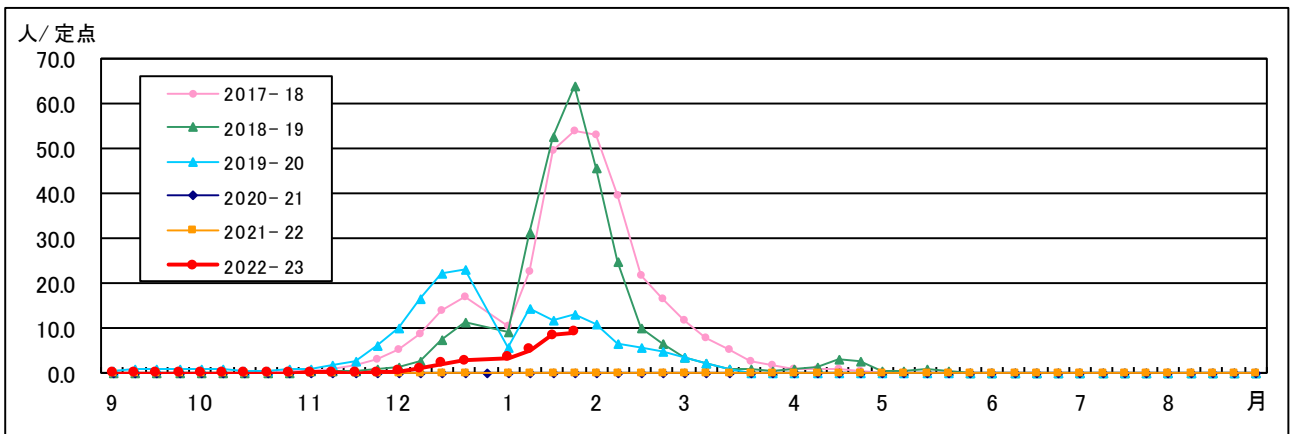


図1.東京都内における定点当たり患者報告数の年別推移

### 1 定点医療機関からの患者報告数 第4週(1月23日～1月29日)

【東京都】インフルエンザ定点医療機関\*からの患者報告数は3,788人、定点当たり9.17人と先週(8.50人/定点)から増加しました(図1)。八王子市(22.83人/定点)、荒川区(20.57人/定点)、町田市(19.54人/定点)、江戸川(15.89人/定点)等、9保健所管内で定点当たりの患者報告数が10.0人を超えています(図2)。

東京都では、2月2日に“都内のインフルエンザ「流行注意報」”を報道発表しました。

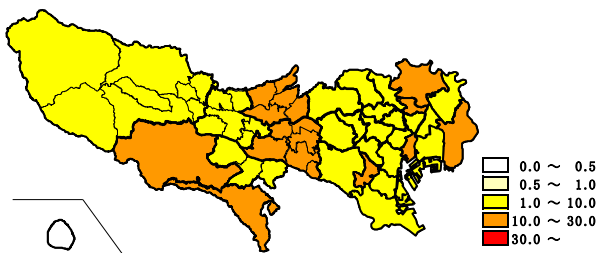


図2. 保健所別定点当たり患者報告数(4週)

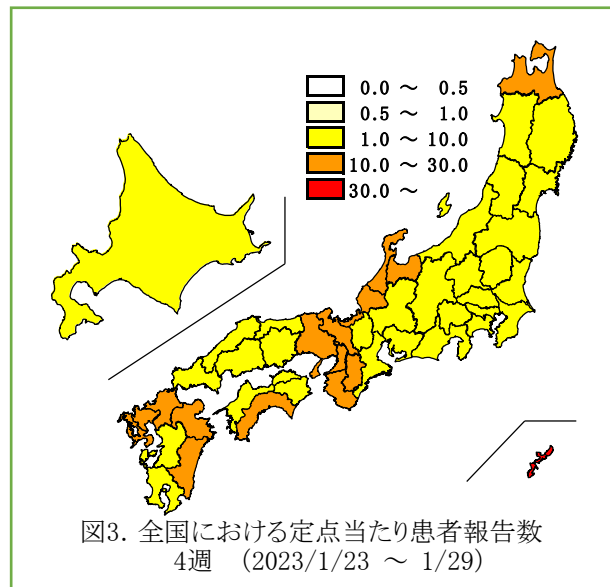


図3. 全国における定点当たり患者報告数  
4週 (2023/1/23 ~ 1/29)

【全国】患者報告数は51,219人、定点当たり10.36人で、先週(9.59人/定点)から増加しました。沖縄県(41.23人/定点)、福井県(25.38人/定点)、大阪府(24.34人/定点)等16府県で定点当たりの患者報告数が10.0人を超えています(図3)。

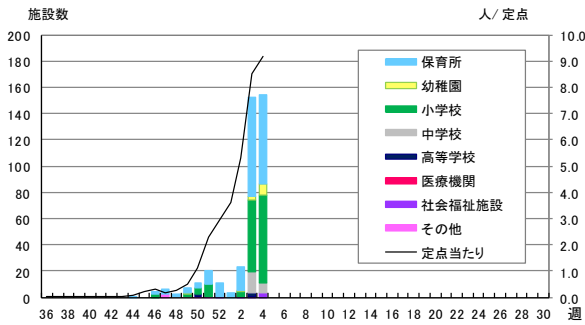


図4. インフルエンザ様疾患の集団発生報告数

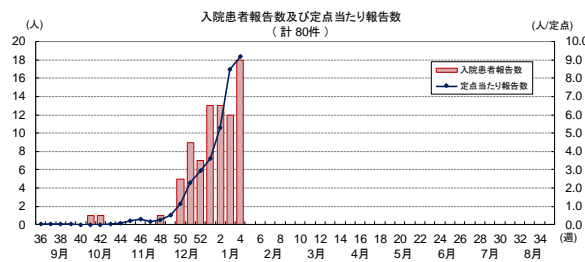


図5.インフルエンザによる入院患者の報告数

表1. 定点医療機関から搬入された検体の検査結果

週	検体数	陽性数	インフルエンザウイルス			
			AH1pdm09	AH1	AH3	B
36週-51週(9/5-12/25)	26	17			17	
52週(12/26-1/1)	1	1			1	
1週(1/2-1/8)	2	2			2	
2週(1/9-1/15)	0	0				
合計	29	20	0	0	20	0

\*インフルエンザ情報発行時点で検査結果が判明したものを掲載

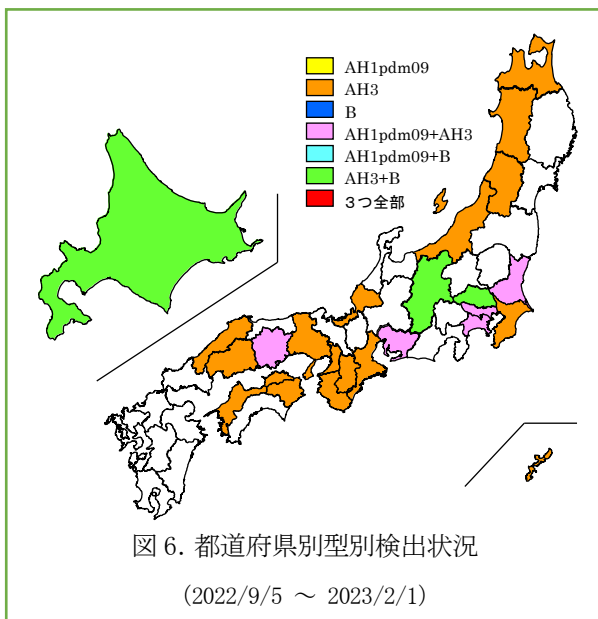


図6. 都道府県別型別検出状況

(2022/9/5 ~ 2023/2/1)

## 2 インフルエンザ様疾患の集団発生報告数

集団発生報告が154件(保育所68件、幼稚園8件、小学校67件、中学校8件、社会福祉施設3件)ありました(図4)。

## 3 インフルエンザによる入院患者報告数

基幹定点医療機関\*\*からインフルエンザによる入院報告が18件ありました(図5)。

## 4 定点医療機関等からのウイルス検出状況

**【東京都】**36週から2週までに病原体定点医療機関\*\*\*から29検体が搬入され、AH3亜型20件が検出されています(表1)。

**【全国】**国立感染症研究所発行の病原微生物検出情報(IASR)等によると、25都道府県からAH3亜型、5都県(茨城県、東京都、神奈川県、愛知県、岡山県)からAH1pdm09、3道県(北海道、埼玉県、長野県)からB型が報告されています(図6)。

### \* インフルエンザ定点医療機関

インフルエンザ患者数を把握するために指定された、小児科および内科の医療機関419か所(全国約5,000か所)

### \*\* 基幹定点医療機関

インフルエンザ入院患者数を把握するために指定された、主に内科の医療機関25か所(全国約500か所)

### \*\*\* 病原体定点医療機関

ウイルスの発生状況を把握するために指定された、インフルエンザ定点医療機関41か所(全国約500か所)

### ◆東京都インフルエンザ情報◆

編集・発行

東京都健康安全研究センター  
企画調整部健康危機管理情報課  
〒169-0073

東京都新宿区百人町3-24-1

TEL:03-3363-3231

FAX:03-5332-7365

S0000786@section.metro.tokyo.jp

<https://idsc.tmph.metro.tokyo.lg.jp/>