



東京都 インフルエンザ情報

東京都健康安全研究センター

第 16 週(4 月 15 日～4 月 21 日)のトピックス

- ・定点医療機関からのインフルエンザ患者報告数は 504 人、定点当たり 1.21 人
(昨年同時期 定点当たり 1.83 人)
- ・インフルエンザ様疾患による集団発生事例の報告数は 7 件
- ・全国における定点医療機関からの患者報告数は 9,105 人、定点当たり 1.85 人

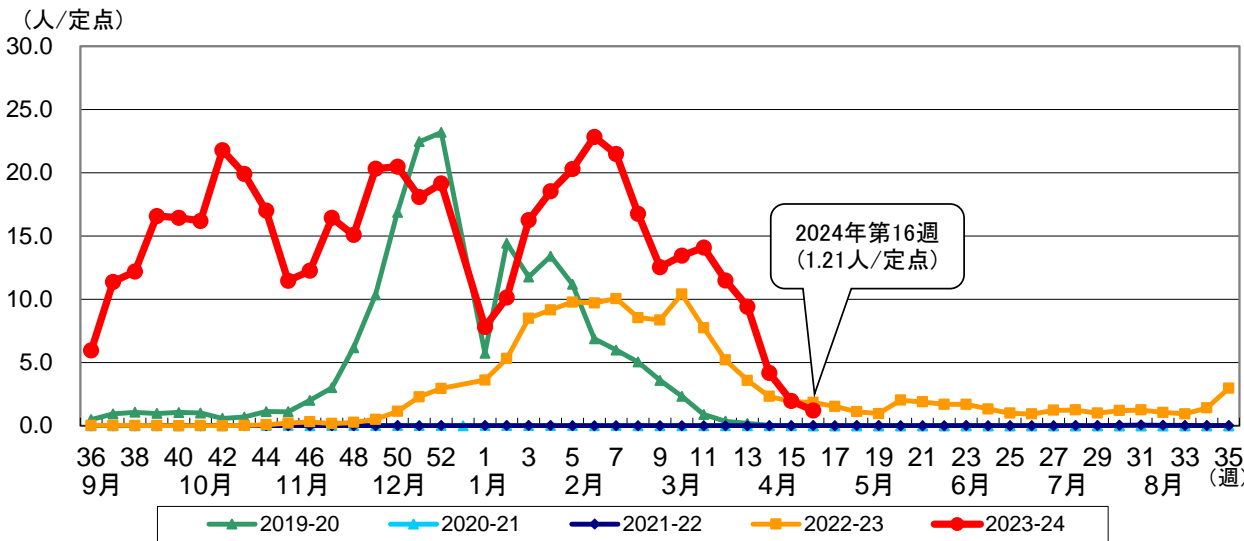


図1. 東京都内における定点当たり患者報告数の年別推移

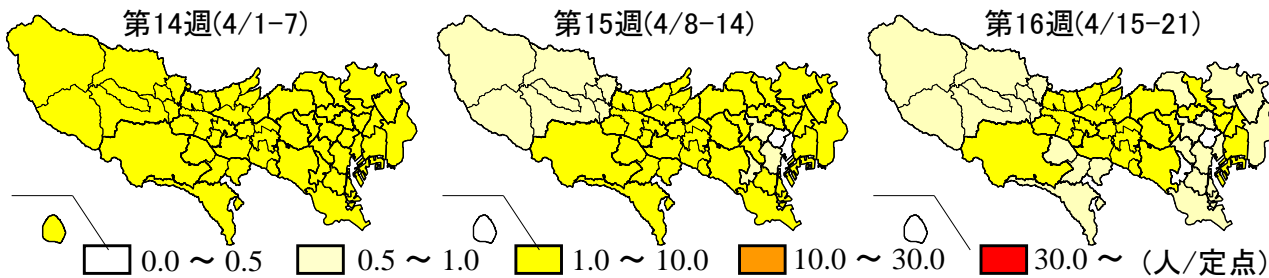


図2. 都内の保健所別定点当たり患者報告数(第14週～第16週)

1. 定点医療機関からの患者報告数

【東京都】 インフルエンザ定点医療機関からの患者報告数は504人、定点当たり1.21人(前週:1.96人/定点)でした(図1)。

定点当たりの患者報告数は、全ての保健所管内で注意報基準である10.00人を下回りました(図2、表1)。

【全国】 患者報告数は9,105人、定点当たりの患者報告数は1.85人でした(前週:2.69人/定点)。定点当たりの患者報告数は、47都道府県全てで10.00人を下回りました(図3)。

表1. 都内の保健所別定点当たり患者報告数

| 保健所名 | 定点当たりの患者報告数(人/定点) | 保健所名 | 定点当たりの患者報告数(人/定点) |
|------|-------------------|------|-------------------|
| | 第16週(4/15-4/21) | | 第16週(4/15-4/21) |
| 千代田 | 0.25 | 北区 | 2.91 |
| 中央区 | 0.80 | 荒川区 | 3.14 |
| みなと | 1.00 | 板橋区 | 0.81 |
| 新宿区 | 0.83 | 練馬区 | 1.62 |
| 文京 | 0.86 | 足立 | 0.63 |
| 台東 | 1.29 | 葛飾区 | 0.85 |
| 墨田区 | 1.50 | 江戸川 | 0.89 |
| 江東区 | 1.43 | 八王子市 | 1.06 |
| 品川区 | 0.58 | 町田市 | 0.85 |
| 目黒区 | 0.50 | 西多摩 | 0.57 |
| 大田区 | 0.86 | 南多摩 | 0.71 |
| 世田谷 | 1.44 | 多摩立川 | 1.33 |
| 渋谷区 | 0.71 | 多摩府中 | 1.67 |
| 中野区 | 1.90 | 多摩小平 | 1.22 |
| 杉並 | 1.18 | 島しょ | 0.00 |
| 池袋 | 3.00 | 都全体 | 1.21 |

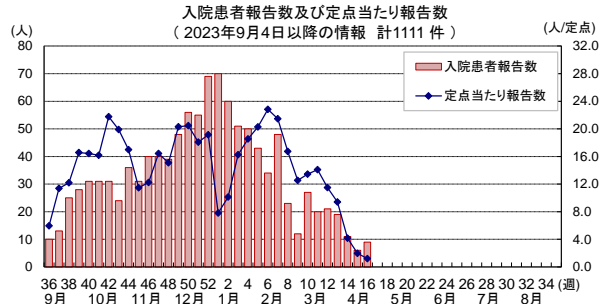


図5. インフルエンザによる入院患者の報告数

4. ウイルス検出状況

【東京都】2023年第36週から2024年第14週までに病原体定点医療機関から486検体が搬入され、416検体からインフルエンザウイルスが検出されています(表2、図6)。

表2. 定点医療機関から搬入された検体の検査結果

| 搬入週 | 検体数 | 陽性数 | インフルエンザウイルス | | | | |
|----------------------|-----|-----|-------------|-----|--------------|--------------|--------|
| | | | AH1pdm09 | AH3 | B Victoria系統 | B Yamagata系統 | B 系統不明 |
| 第36週～第52週(9/4-12/31) | 272 | 236 | 89 | 142 | 5 | | |
| 第1週(1/1-7) | 1 | 1 | | 1 | | | |
| 第2週(1/8-14) | 12 | 8 | 1 | 6 | 1 | | |
| 第3週(1/15-21) | 21 | 17 | 7 | 7 | 3 | | |
| 第4週(1/22-28) | 27 | 22 | 4 | 9 | 9 | | |
| 第5週(1/29-2/4) | 26 | 19 | 2 | 5 | 12 | | |
| 第6週(2/5-11) | 23 | 21 | 1 | 5 | 15 | | |
| 第7週(2/12-18) | 16 | 16 | | 1 | 15 | | |
| 第8週(2/19-25) | 12 | 11 | 1 | | 10 | | |
| 第9週(2/26-3/3) | 18 | 16 | | | 16 | | |
| 第10週(3/4-10) | 12 | 9 | 1 | 1 | 7 | | |
| 第11週(3/11-17) | 14 | 11 | 1 | | 10 | | |
| 第12週(3/18-24) | 7 | 7 | | 2 | 5 | | |
| 第13週(3/25-31) | 16 | 14 | 2 | | 12 | | |
| 第14週(4/1-7) | 9 | 8 | | 2 | 6 | | |
| 第15週(4/8-14) | 検査中 | | | | | | |
| 第16週(4/15-21) | 検査中 | | | | | | |
| 合計 | 486 | 416 | 109 | 181 | 126 | 0 | 0 |

インフルエンザ情報発行時点で検査結果が判明したものを掲載

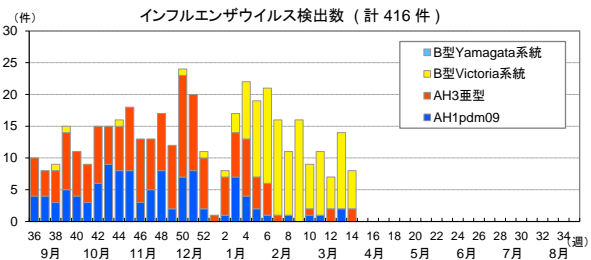


図6. 定点医療機関から搬入された検体におけるインフルエンザウイルス検出状況

◆ 東京都インフルエンザ情報 ◆
編集・発行
東京都健康安全研究センター
企画調整部健康危機管理情報課
〒169-0073
東京都新宿区百人町3-24-1
TEL: 03-3363-3213
FAX: 03-5332-7365
S1153803@section.metro.tokyo.jp
https://idsc.tmiph.metro.tokyo.lg.jp/

2. インフルエンザ様疾患の集団発生報告数

集団発生報告は、7件(小学校4件、保育所2件、中学校1件)ありました(図4)。

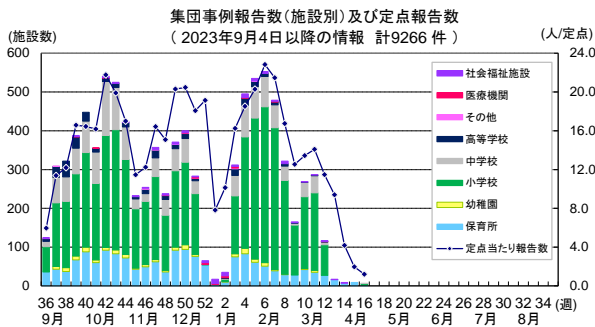


図4. インフルエンザ様疾患の集団発生報告数

3. インフルエンザによる入院患者報告数

基幹定点医療機関からインフルエンザによる入院報告は、9件ありました(図5)。

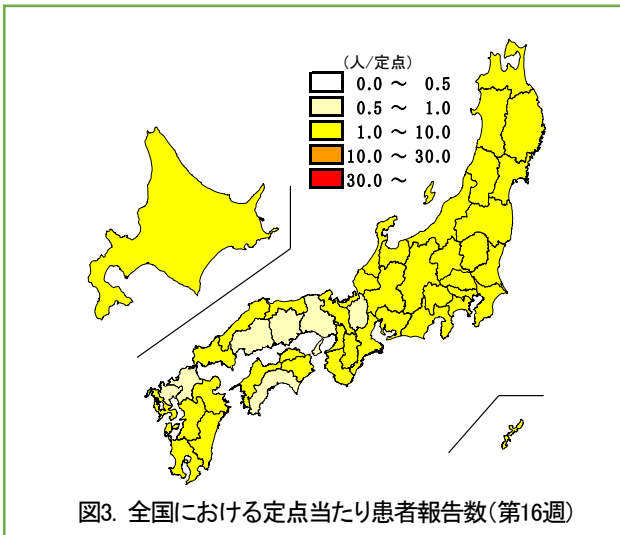


図3. 全国における定点当たり患者報告数(第16週)