

# 東京都 インフルエンザ情報

東京都健康安全研究センター

## 第49週(12月2日～12月8日)のトピックス

- ・ 定点医療機関からのインフルエンザ患者報告数は3,425人、定点当たり8.19人
- ・ インフルエンザ様疾患による集団発生事例の報告数は97件
- ・ 全国における定点医療機関からの患者報告数は44,673人、定点当たり9.03人

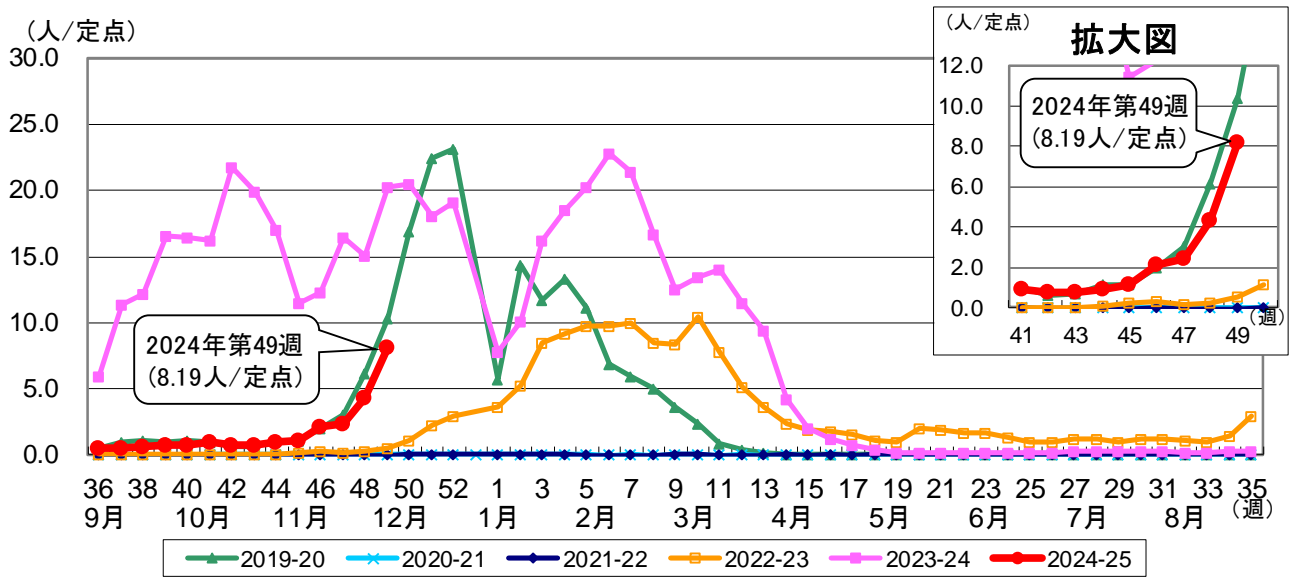


図1. 東京都内における定点当たり患者報告数の年別推移

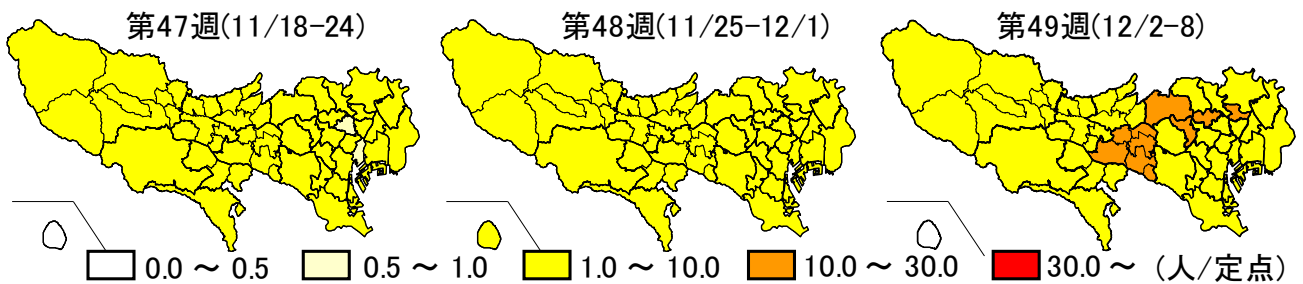


図2. 都内の保健所別定点当たり患者報告数(第47週～第49週)

### 1. 定点医療機関からの患者報告数

【東京都】 インフルエンザ定点医療機関\*からの患者報告数は3,425人、定点当たり8.19人(前週:4.32人/定点)でした(図1)。

都内31保健所管内のうち、島しょを除く30保健所管内で、定点当たりの患者報告数が1.00人を上回っています。また、荒川区(17.43

人/定点)、中野区(12.80人/定点)、池袋(10.75人/定点)、多摩府中(10.61人/定点)及び練馬区(10.50人/定点)の5保健所管内では、注意報発出の基準\*となる10.00人を上回っています(図2、表1)。

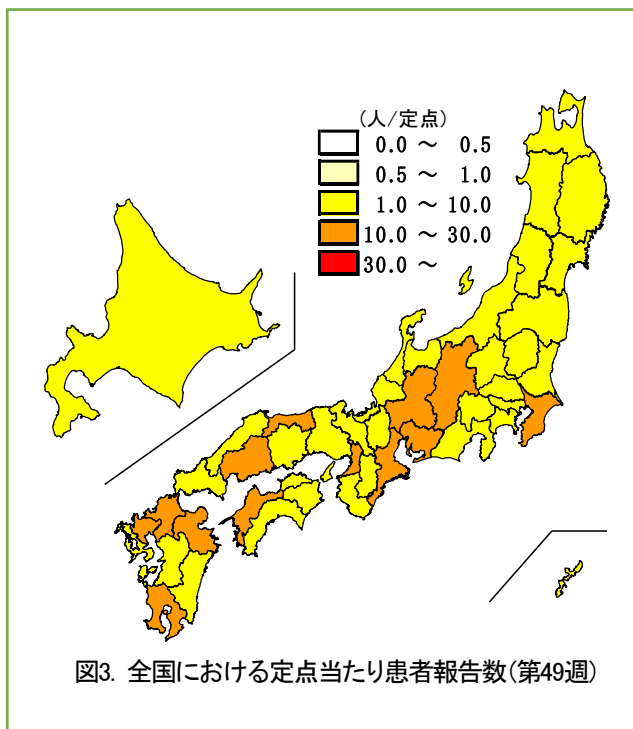
表 1. 都内の保健所別定点当たり患者報告数

保健所名	定点当たりの患者報告数(人/定点)	保健所名	定点当たりの患者報告数(人/定点)
	第49週(12/2-12/8)		第49週(12/2-12/8)
千代田	6.75	北区	9.00
中央区	5.40	荒川区	17.43
みなと	6.56	板橋区	6.00
新宿区	7.25	練馬区	10.50
文京	5.57	足立	7.10
台東	9.71	葛飾区	8.08
墨田区	7.38	江戸川	9.37
江東区	7.07	八王子市	9.89
品川区	6.67	町田市	9.23
目黒区	7.00	西多摩	4.07
大田区	5.05	南多摩	8.36
世田谷	8.88	多摩立川	5.95
渋谷区	8.00	多摩府中	10.61
中野区	12.80	多摩小平	9.83
杉並	5.88	島しょ	0.50
池袋	10.75	都全体	8.19

【全国】患者報告数は、44,673人、定点当たり9.03人(前週：4.86人/定点)でした。

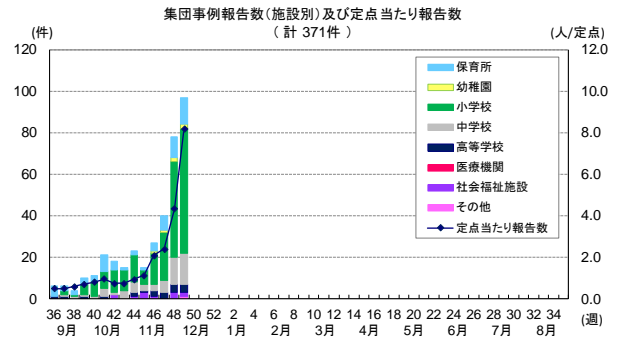
定点当たりの患者報告数は、47都道府県全てで1.00人を上回り、福岡県、大分県、千葉県、長野県、鳥取県等13府県では10.00人を上回っています(図3)。

また、東京都と隣接する4県の定点当たりの患者報告数は、千葉県が13.23人、埼玉県が9.74人、神奈川県が9.69人、山梨県が5.66人でした。



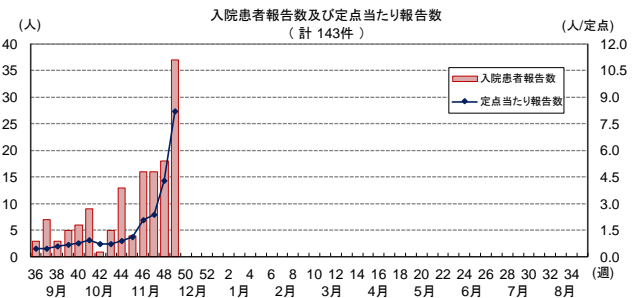
## 2. インフルエンザ様疾患の集団発生報告数

集団発生報告は97件ありました。発生報告がされた施設の内訳は、小学校60件、中学校15件、保育所13件、高等学校4件、幼稚園2件、社会福祉施設2件、その他施設1件でした(図4)。



## 3. インフルエンザによる入院患者報告数

基幹定点医療機関\*\*からインフルエンザによる入院患者報告は、37件ありました(図5)。



## 4. ウイルス検出状況

【東京都】第36週から第47週までに病原体定点医療機関\*\*\*から77検体が搬入され、41検体からインフルエンザウイルスが検出されています。検出されたウイルスの内訳は、AH1pdm09が36件、AH3亜型が3件、B型が2件でした(表2、図6)。

【全国】国立感染症研究所発行の病原微生物検出情報(IASR)等によると、34都道府県からAH1pdm09、11都県からAH3亜型、7都府県からB型の検出が報告されています(図7)。

表2. 定点医療機関から搬入された検体の検査結果

搬入週	検体数	陽性数	インフルエンザウイルス					
			AH1pdm09	AH3	B Victoria 系統	B Yamagata 系統	B 系統 不明	
第36週(9/2-8)	6	1	1					
第37週(9/9-15)	10	4	3		1			
第38週(9/16-22)	6	2	1	1				
第39週(9/23-29)	2	0						
第40週(9/30-10/6)	6	3	2		1			
第41週(10/7-13)	6	4	4					
第42週(10/14-20)	3	3	3					
第43週(10/21-27)	7	4	4					
第44週(10/28-11/3)	5	3	2	1				
第45週(11/4-10)	4	1	1					
第46週(11/11-17)	8	6	6					
第47週(11/18-24)	14	10	9	1				
第48週(11/25-12/1)	検査中							
第49週(12/2-8)	検査中							
合計	77	41	36	3	2	0	0	0

インフルエンザ情報発行時点で検査結果が判明したものを掲載

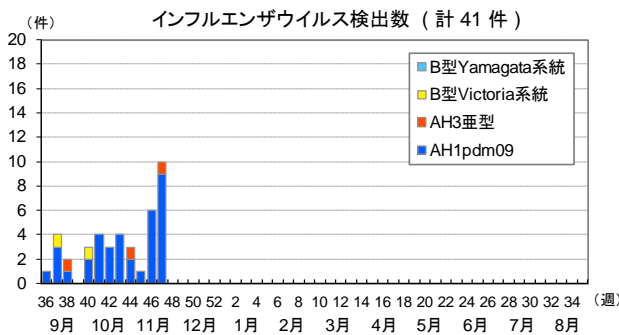


図6. 定点医療機関から搬入された検体におけるインフルエンザウイルス検出状況

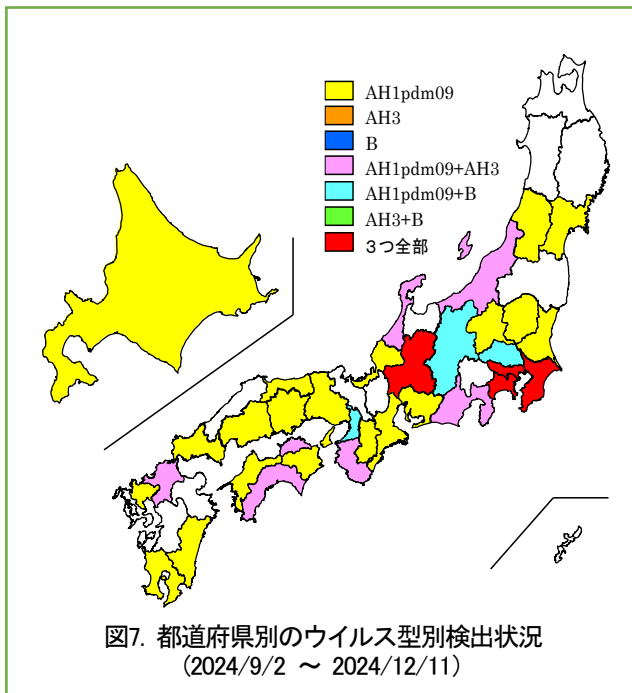


図7. 都道府県別のウイルス型別検出状況 (2024/9/2 ~ 2024/12/11)

**\* インフルエンザ定点医療機関** インフルエンザ患者数を把握するために指定された、小児科および内科の医療機関 419 か所（全国約 5,000 か所）

**\*\* 基幹定点医療機関** インフルエンザ入院患者数を把握するために指定された、主に内科の医療機関 25 か所（全国約 500 か所）

**\*\*\* 病原体定点医療機関** ウイルスの発生状況を把握するために指定された、インフルエンザ定点医療機関 41 か所（全国約 500 か所）

※インフルエンザの定点当たり患者報告数が、10.00人/週を上回った場合、注意報が発出され、30.00人/週を上回った場合、警報が発出されます。いずれの場合も、保健所の管内人口の合計が、東京都の人口全体の30%を超えた時には、広域的に流行が発生・継続しているとして、注意報・警報が発出されます。



◆東京都 インフルエンザ情報◆  
編集・発行  
東京都健康安全研究センター  
企画調整部健康危機管理情報課  
〒169-0073  
東京都新宿区百人町3-24-1  
TEL: 03-3363-3213  
FAX: 03-5332-7365  
S1153803@section.metro.tokyo.jp  
<https://idsc.tmiph.metro.tokyo.lg.jp/>