

東京都 インフルエンザ情報

東京都健康安全研究センター

第 11 週(3 月 10 日～3 月 16 日)のトピックス

- ・ 定点医療機関からのインフルエンザ患者報告数は 865 人、定点当たり 2.07 人
- ・ インフルエンザ様疾患による集団発生事例の報告数は 28 件
- ・ 全国における定点医療機関からの患者報告数は 10,960 人、定点当たり 2.23 人

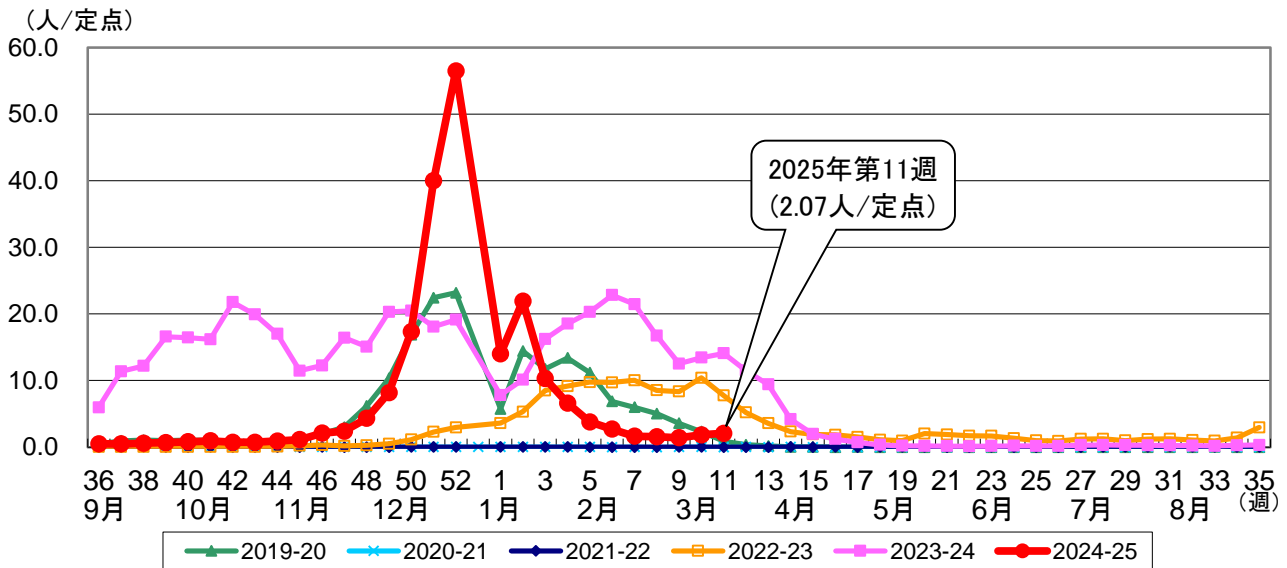


図1. 東京都内における定点当たり患者報告数の年別推移

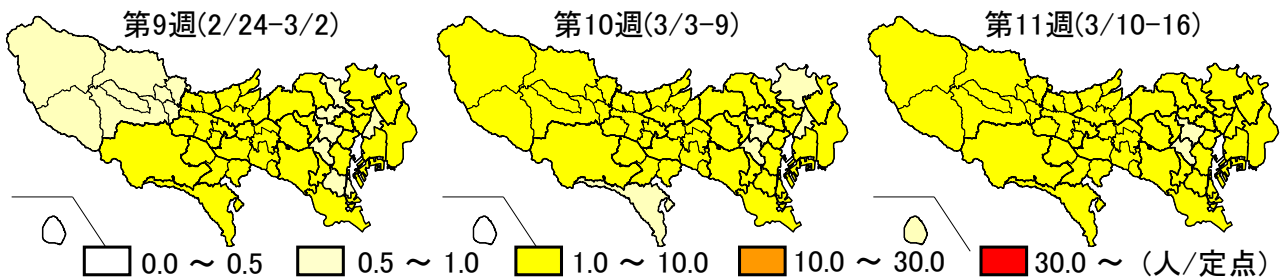


図2. 都内の保健所別定点当たり患者報告数(第9週～第11週)

1. 定点医療機関からの患者報告数

【東京都】 インフルエンザ定点医療機関*からの患者報告数は865人、定点当たり2.07人(前週:1.84人/定点)でした(図1)。

定点当たり患者報告数は、都内31保健所のうち、27保健所管内で1.00人を上回っています(図2、表1)。

【全国】 患者報告数は10,960人、定点当たり2.23人(前週:2.02人/定点)でした。

定点当たりの患者報告数は、39都道府県で1.00人を上回っています(図3)。また、東京都と隣接する4県の定点当たりの患者報告数は、千葉県が3.20人、神奈川県が2.42人、埼玉県が2.19人、山梨県が0.90人でした。

表 1. 都内の保健所別定点当たり患者報告数

保健所名	定点当たりの患者報告数(人/定点)	保健所名	定点当たりの患者報告数(人/定点)
	第11週(3/10-3/16)		第11週(3/10-3/16)
千代田	1.25	北区	1.45
中央区	0.40	荒川区	6.29
みなと	4.11	板橋区	1.50
新宿区	0.92	練馬区	1.48
文京	1.86	足立	1.55
台東	1.14	葛飾区	1.62
墨田区	1.75	江戸川	4.16
江東区	2.14	八王子市	1.17
品川区	1.25	町田市	1.08
目黒区	1.88	西多摩	1.86
大田区	2.33	南多摩	1.50
世田谷	1.58	多摩立川	2.52
渋谷区	0.71	多摩府中	3.39
中野区	1.40	多摩小平	3.17
杉並	1.53	島しょ	1.00
池袋	1.88	都全体	2.07

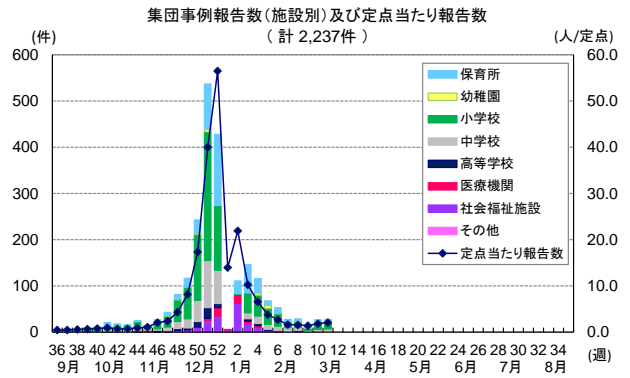


図4. インフルエンザ様疾患の集団発生報告数

3. インフルエンザによる入院患者報告数

基幹定点医療機関**からインフルエンザによる入院患者報告は、8件ありました(図5)。

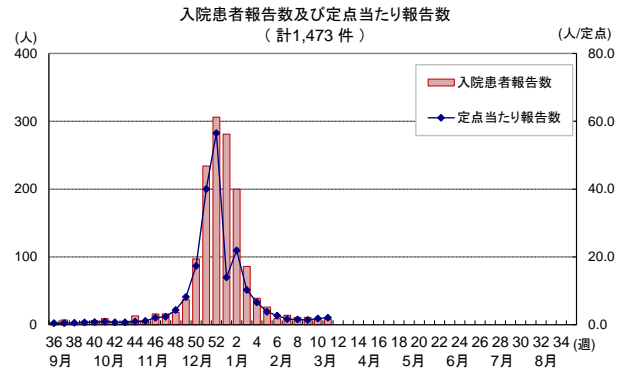


図5. インフルエンザによる入院患者の報告数

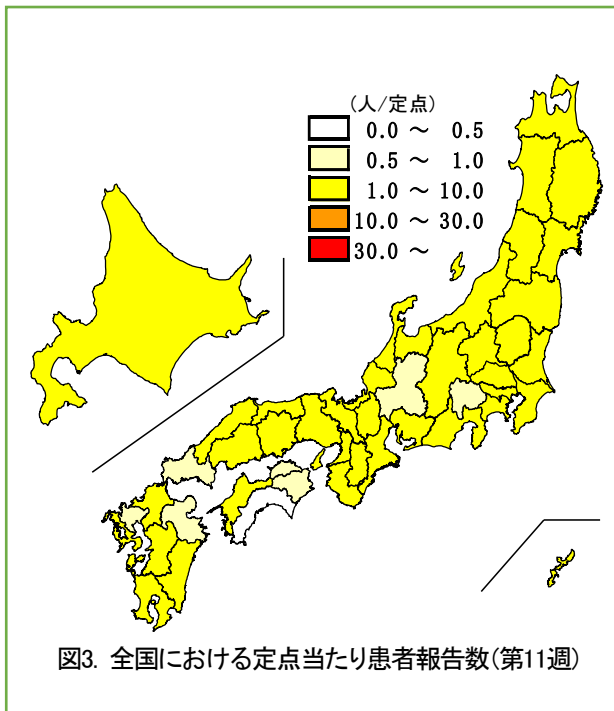


図3. 全国における定点当たり患者報告数(第11週)

2. インフルエンザ様疾患の集団発生報告数

集団発生報告は28件ありました。発生報告がされた施設の内訳は、小学校15件、中学校8件、保育所3件、幼稚園2件でした(図4)。

4. ウイルス検出状況

【東京都】 第36週から第9週までに病原体定点医療機関***から370検体が搬入され、278検体からインフルエンザウイルスが検出されています。検出されたウイルスの内訳は、AH1pdm09が221件、AH3亜型が42件、B型が15件でした(図6、表2)。

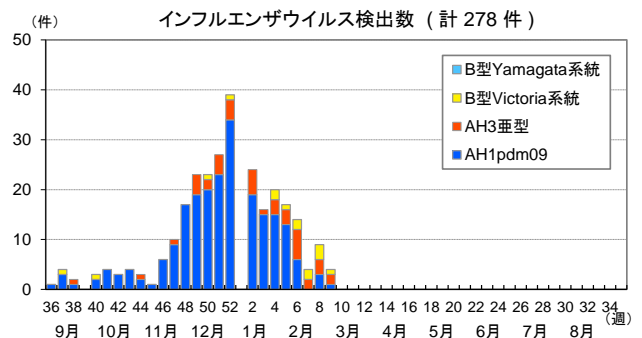


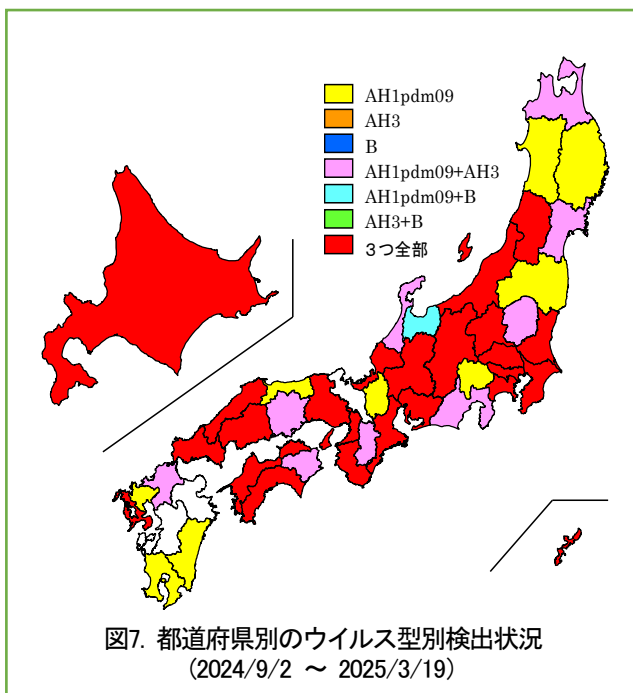
図6. 定点医療機関から搬入された検体におけるインフルエンザウイルス検出状況

表2. 定点医療機関から搬入された検体の検査結果

搬入週	検体数	陽性数	インフルエンザウイルス					
			AH1pdm09	AH3	B Victoria 系統	B Yamagata 系統	B 系統 不明	
第36週(9/2-8)	6	1	1					
第37週(9/9-15)	10	4	3		1			
第38週(9/16-22)	6	2	1	1				
第39週(9/23-29)	2	0						
第40週(9/30-10/6)	6	3	2		1			
第41週(10/7-13)	6	4	4					
第42週(10/14-20)	3	3	3					
第43週(10/21-27)	7	4	4					
第44週(10/28-11/3)	5	3	2	1				
第45週(11/4-10)	4	1	1					
第46週(11/11-17)	8	6	6					
第47週(11/18-24)	14	10	9	1				
第48週(11/25-12/1)	23	17	17					
第49週(12/2-8)	25	23	19	4				
第50週(12/9-15)	29	23	20	2	1			
第51週(12/16-22)	33	27	23	4				
第52週(12/23-29)	40	39	34	4	1			
第1週(12/30-1/5)	0	0						
第2週(1/6-12)	31	24	19	5				
第3週(1/13-19)	22	16	15	1				
第4週(1/20-26)	24	20	15	3	2			
第5週(1/27-2/2)	21	17	13	3	1			
第6週(2/3-9)	17	14	6	6	2			
第7週(2/10-16)	8	4		2	2			
第8週(2/17-23)	14	9	3	3	3			
第9週(2/24-3/2)	6	4	1	2	1			
第10週(3/3-9)		検査中						
第11週(3/10-16)		検査中						
合計	370	278	221	42	15	0	0	0

インフルエンザ情報発行時点で検査結果が判明したものを掲載

【全国】国立感染症研究所発行の病原微生物検出情報(IASR)等によると、44都道府県からAH1pdm09、34都道府県からAH3亜型、26都道府県からB型の検出が報告されています(図7)。



*** インフルエンザ定点医療機関** インフルエンザ患者数を把握するために指定された、小児科および内科の医療機関419か所(全国約5,000か所)

**** 基幹定点医療機関** インフルエンザ入院患者数を把握するために指定された、主に内科の医療機関25か所(全国約500か所)

***** 病原体定点医療機関** ウイルスの検出状況を把握するために指定された、インフルエンザ定点医療機関41か所(全国約500か所)

インフルエンザの注意報・警報 定点当たり患者報告数が、10.00人/週を上回った場合に注意報が発出され、30.00人/週を上回った場合に警報が発出されます。いずれの場合も、保健所の管内人口の合計が、東京都の人口全体の30%を超えた時には、広域的に流行が発生・継続しているとして、注意報・警報が発出されます。また、発出された警報は、定点当たり患者報告数が10.00人/週(警報終息基準)を下回るまで継続されます。



◆東京都インフルエンザ情報◆
編集・発行
東京都健康安全研究センター
企画調整部健康危機管理情報課
〒169-0073
東京都新宿区百人町3-24-1
TEL: 03-3363-3213
FAX: 03-5332-7365
S1153803@section.metro.tokyo.jp
<https://idsc.tmiph.metro.tokyo.lg.jp/>