

東京都 インフルエンザ情報

東京都健康安全研究センター

第43週(10月21日～10月27日)のトピックス

- ・定点医療機関からのインフルエンザ患者報告数は307人、定点当たり0.73人
- ・インフルエンザ様疾患による集団発生事例の報告数は14件
- ・全国における定点医療機関からの患者報告数は4,298人、定点当たり0.87人

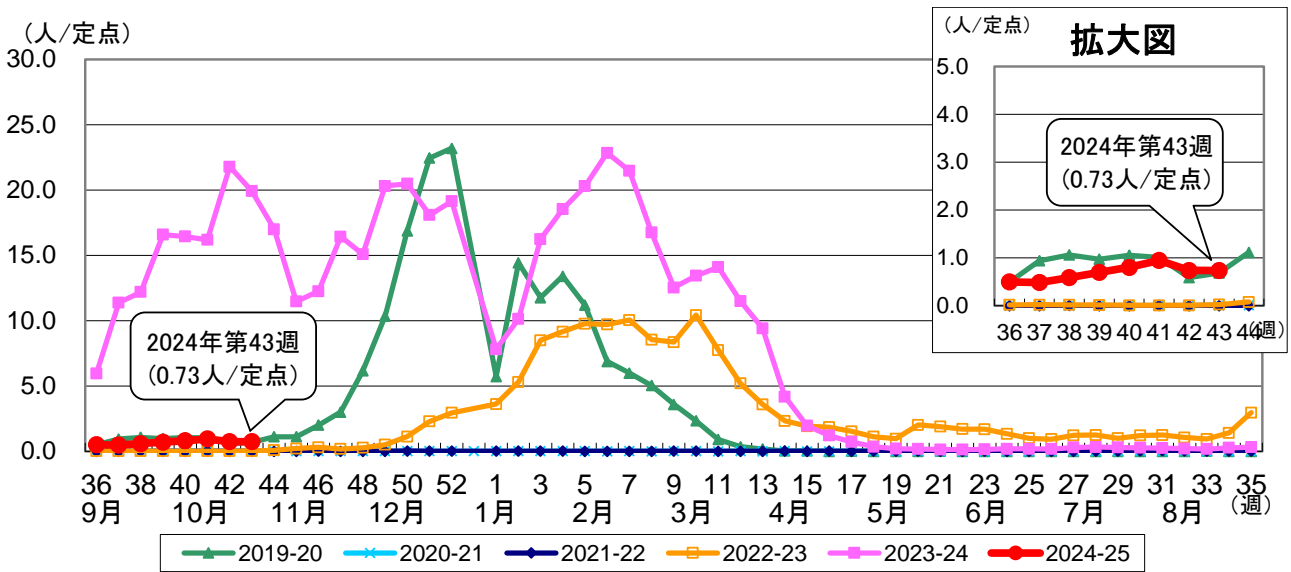


図1. 東京都内における定点当たり患者報告数の年別推移

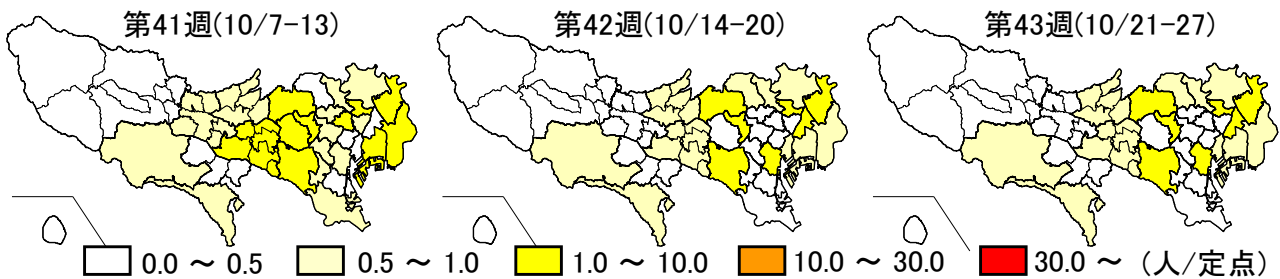


図2. 都内の保健所別定点当たり患者報告数(第41週～第43週)

1. 定点医療機関からの患者報告数

【東京都】インフルエンザ定点医療機関*からの患者報告数は307人、定点当たり0.73人(前週:0.74人/定点)でした(図1)。

定点当たりの患者報告数は、都内の31保健所管内のうち7保健所管内で1.00人を上回っています(図2、表1)。

【全国】患者報告数は4,298人、定点当たり0.87人(前週:0.73人/定点)でした。

定点当たりの患者報告数は、沖縄県で11.11人と、10.00人を上回り、この他では大分県、静岡県、長崎県等の9県で1.00人を上回っています(図3)。

表1. 都内の保健所別定点当たり患者報告数

保健所名	定点当たりの患者報告数(人/定点)	保健所名	定点当たりの患者報告数(人/定点)
	第43週(10/21-10/27)		第43週(10/21-10/27)
千代田	1.00	北区	2.00
中央区	1.40	荒川区	1.14
みなと	0.56	板橋区	0.63
新宿区	0.42	練馬区	1.05
文京	0.71	足立	0.55
台東	0.29	葛飾区	0.77
墨田区	0.50	江戸川	1.11
江東区	1.29	八王子市	0.39
品川区	0.08	町田市	0.38
目黒区	0.75	西多摩	0.36
大田区	0.67	南多摩	0.23
世田谷	1.16	多摩立川	1.00
渋谷区	0.43	多摩府中	0.82
中野区	1.00	多摩小平	0.43
杉並	0.47	島しょ	0.00
池袋	0.50	都全体	0.73

よる入院報告は5件ありました(図5)。

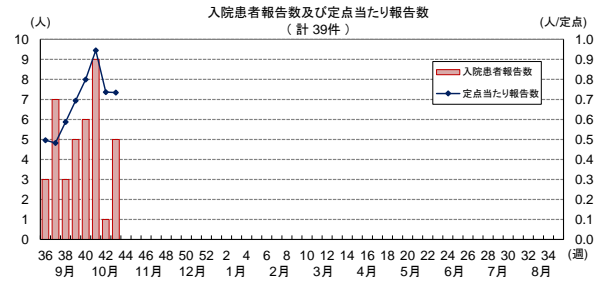


図5. インフルエンザによる入院患者の報告数

4. ウイルス検出状況

第36週から第41週までに病原体定点医療機関***から36検体が搬入され、14検体からインフルエンザウイルスが検出されています。検出されたウイルスの内訳は、AH1pdm09が11件、AH3亜型が1件、B型が2件でした(表2)。

他に、第43週までに病原体定点医療機関以外から搬入された検体からAH1pdm09が6件、AH3亜型が1件検出されています。

表2. 定点医療機関から搬入された検体の検査結果

搬入週	検体数	陽性数	インフルエンザウイルス				
			AH1pdm09	AH3	B Victoria系統	B Yamagata系統	B 系統不明
第36週(9/2-8)	6	1	1				
第37週(9/9-15)	10	4	3		1		
第38週(9/16-22)	6	2	1	1			
第39週(9/23-29)	2	0					
第40週(9/30-10/6)	6	3	2		1		
第41週(10/7-13)	6	4	4				
第42週(10/14-20)	検査中						
第43週(10/21-27)	検査中						
合計	36	14	11	1	2	0	0

インフルエンザ情報発行時点で検査結果が判明したものを掲載

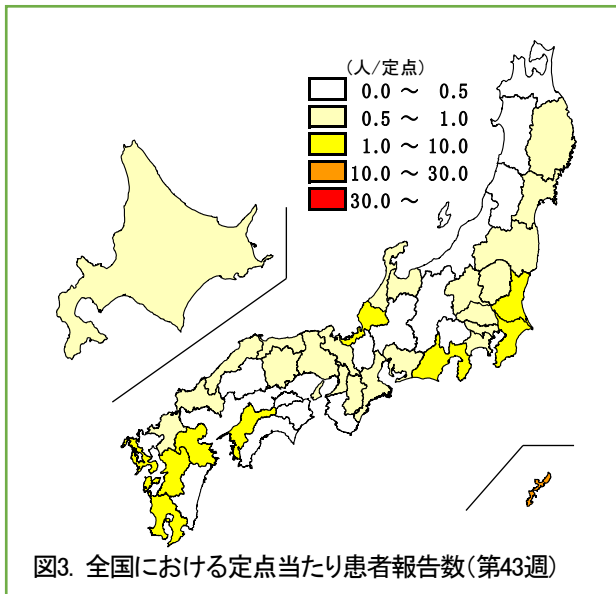


図3. 全国における定点当たり患者報告数(第43週)

2. インフルエンザ様疾患の集団発生報告数

集団発生報告は14件(小学校9件、中学校4件、保育所1件)ありました(図4)。

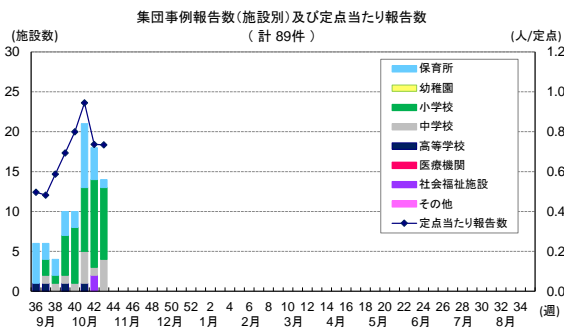


図4. インフルエンザ様疾患の集団発生報告数

3. インフルエンザによる入院患者報告数

基幹定点医療機関**からインフルエンザに

* **インフルエンザ定点医療機関** インフルエンザ患者数を把握するために指定された、小児科および内科の医療機関419か所(全国約5,000か所)

** **基幹定点医療機関** インフルエンザ入院患者数を把握するために指定された、主に内科の医療機関25か所(全国約500か所)

*** **病原体定点医療機関** ウイルスの発生状況を把握するために指定された、インフルエンザ定点医療機関41か所(全国約500か所)

◆東京都インフルエンザ情報◆

編集・発行 東京都健康安全研究センター

企画調整部健康危機管理情報課

〒169-0073

東京都新宿区百人町3-24-1

TEL:03-3363-3213 FAX:03-5332-7365

S1153803@section.metro.tokyo.jp

https://idsc.tmph.metro.tokyo.lg.jp/