

東京都 インフルエンザ情報

東京都健康安全研究センター

流行警報発出中

第 47 週(11 月 17 日～11 月 23 日)のトピックス

- ・ 定点医療機関からのインフルエンザ患者報告数は 21,608 人、**定点当たり 51.69 人**
(昨年同時期 定点当たり 2.39 人)
- ・ インフルエンザ様疾患による集団発生事例の報告数は 770 件
- ・ 全国における定点医療機関からの患者報告数は 196,895 人、定点当たり 51.12 人

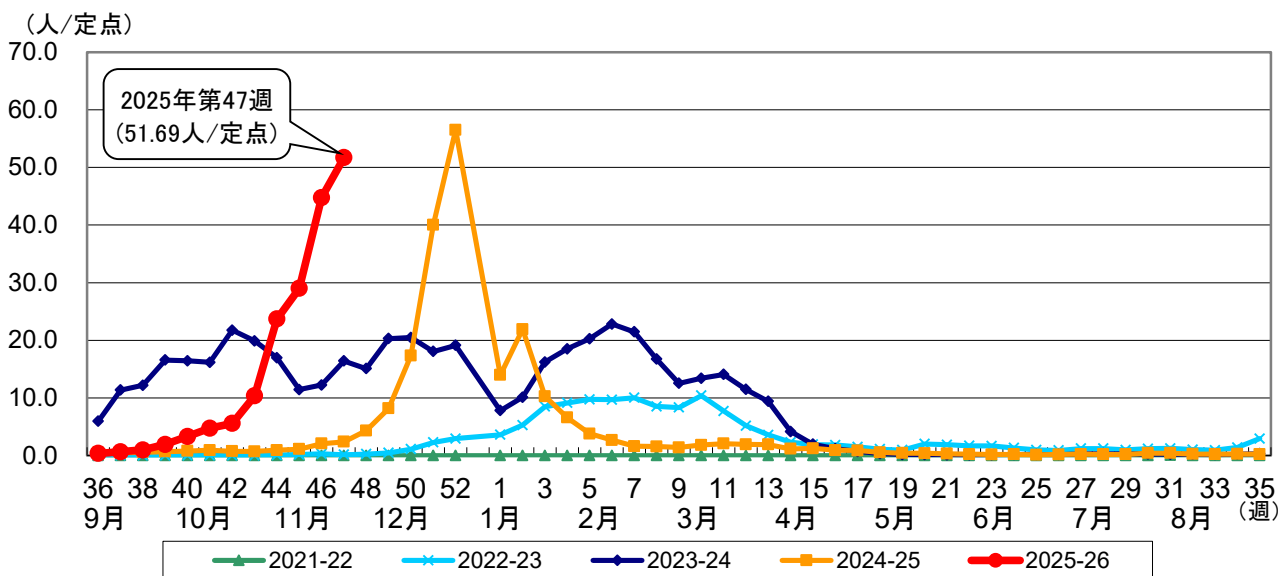


図1. 東京都内における定点当たり患者報告数の年別推移

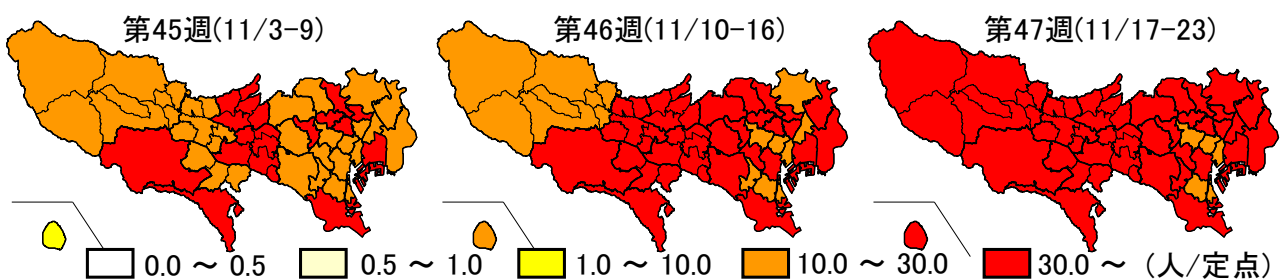


図2. 都内の保健所別定点当たり患者報告数(第45週～第47週)

1. 定点医療機関からの患者報告数

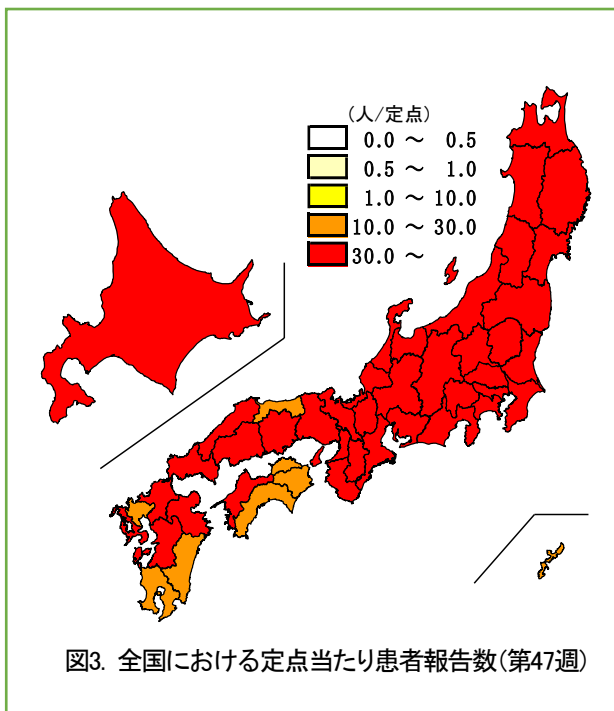
【東京都】 定点医療機関(急性呼吸器感染症定点)*からの患者報告数は21,608人、定点当たり51.69人(前週:44.75人/定点)と、定点当たり患者報告数が「流行警報基準」※を上回り、引き続き警報レベルとなっています

(図1)。

保健所別の定点当たり患者報告数は、都内31保健所のうち27保健所管内で30.00人を上回り、さらに町田市と八王子市保健所管内では100.00人を上回っています(図2、表1)。

表 1. 都内の保健所別定点当たり患者報告数

保健所名	定点当たりの患者 報告数(人/定点)	保健所名	定点当たりの患者 報告数(人/定点)
	第47週(11/17-11/23)		第47週(11/17-11/23)
千代田	21.25	北区	45.82
中央区	24.60	荒川区	72.14
みなと	32.22	板橋区	39.06
新宿区	25.42	練馬区	47.00
文京	61.29	足立	37.45
台東	37.29	葛飾区	41.77
墨田区	35.88	江戸川	50.68
江東区	46.57	八王子市	114.59
品川区	25.83	町田市	122.85
目黒区	30.25	西多摩	34.93
大田区	50.29	南多摩	70.07
世田谷	40.88	多摩立川	54.71
渋谷区	46.14	多摩府中	52.55
中野区	64.80	多摩小平	72.35
杉並	36.59	島しょ	49.50
池袋	52.00	都全体	51.69

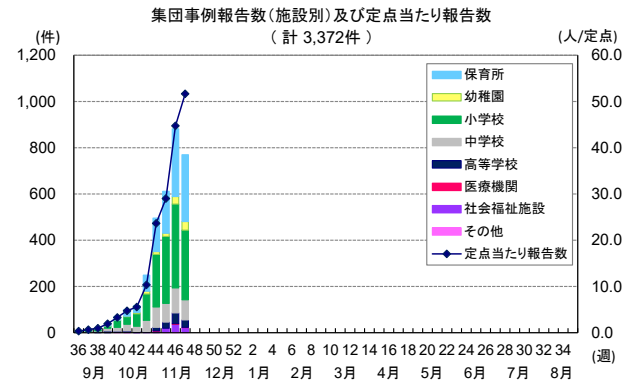


【全国】 患者報告数は、196,895人、定点当たり51.12人(前週：37.73人/定点)でした。

定点当たりの患者報告数は、39都道府県で30.00人を上回っています(図3)。また、東京都と隣接する4県の定点当たりの患者報告数は、埼玉県が79.51人、神奈川県が66.25人、千葉県が61.43人、山梨県が34.26人でした。

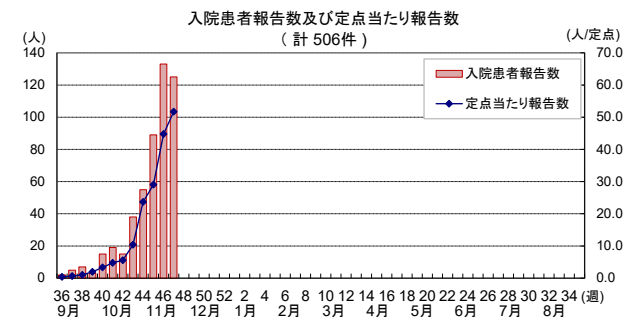
2. インフルエンザ様疾患の集団発生報告数

集団発生報告は770件ありました。発生報告がされた施設の内訳は、小学校301件、保育所289件、中学校87件、幼稚園37件、高等学校32件、社会福祉施設20件、医療機関2件、その他2件でした(図4)。



3. インフルエンザによる入院患者報告数

定点医療機関(基幹定点)**からインフルエンザによる入院患者報告は、125件ありました(図5)。



4. ウイルス検出状況

【東京都】 第36週から第45週までに病原体定点医療機関***で採取された502検体について、検査を行った結果、120検体からインフルエンザウイルスが検出されています。検出されたウイルスの内訳は、AH3亜型が107件、AH1pdm09が7件、B型が6件でした(表2、図6)。

また、検出されたインフルエンザウイルスAH3亜型12件についてHA遺伝子系統樹解析を行った結果、12件すべてサブクレードKであることがわかりました(図8:最終頁)。

表2. 定点医療機関により採取された検体の検査結果

検体採取週	検体数	陽性数	インフルエンザウイルス				
			AH1pdm09	AH3	B Victoria 系統	B Yamagata 系統	B 系統 不明
36週(9/1-7)	41	1		1			
37週(9/8-14)	50	4		3	1		
38週(9/15-21)	55	8	2	5	1		
39週(9/22-28)	35	2		2			
40週(9/29-10/5)	57	14	2	12			
41週(10/6-12)	53	11		11			
42週(10/13-19)	58	16		14	2		
43週(10/20-26)	64	25	2	21	2		
44週(10/27-11/2)	57	23		23			
45週(11/3-9)	32	16	1	15			
46週(11/10-16)	検査中						
47週(11/17-23)	検査中						
合 計	502	120	7	107	6	0	0

インフルエンザ情報発行時点で検査結果が判明したものを掲載

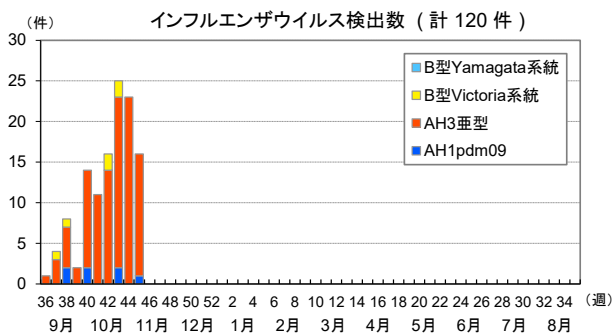


図6. 定点医療機関から搬入された検体における
インフルエンザウイルス検出状況

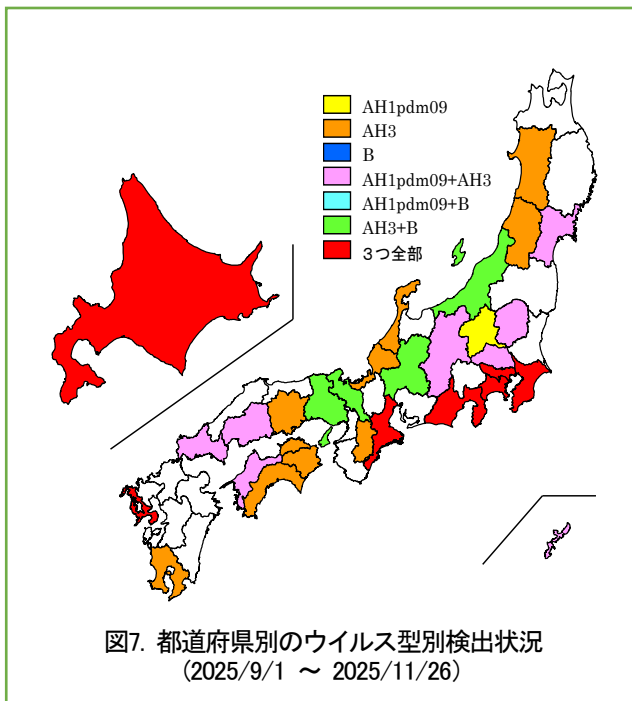


図7. 都道府県別のウイルス型別検出状況
(2025/9/1 ~ 2025/11/26)

【全 国】 国立健康危機管理研究機構発行の病原微生物検出情報(IASR)等によると、29都道府県からAH3亜型、16都道府県から

AH1pdm09、11都道府県からB型の検出が報告されています(図7)。

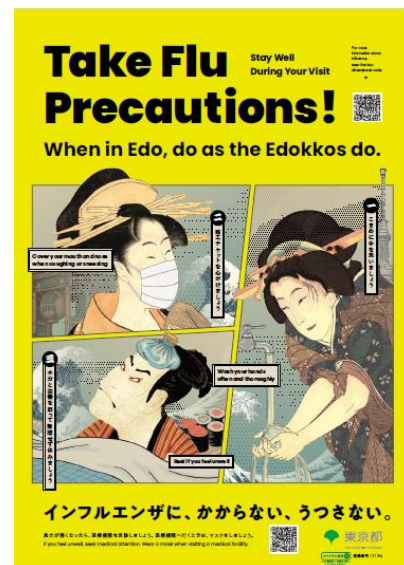
*** 定点医療機関（急性呼吸器感染症定点）**

インフルエンザ等の急性呼吸器感染症の患者数を把握するために指定された、小児科および内科の医療機関419か所

**** 定点医療機関（基幹定点）** インフルエンザによる入院患者数を把握するために指定された、主に内科の医療機関25か所

***** 病原体定点医療機関** ウイルスの検出状況を把握するために指定された、定点医療機関41か所

※ 注意報・警報基準 インフルエンザの定点当たり患者報告数が、10.00人/週を上回った場合、注意報が発出され、30.00人/週を上回った場合、警報が発出されます。いずれの場合も、基準を超えた保健所の管内人口の合計が、東京都の人口全体の30%を超えた時には、広域的に流行が発生・継続しているとして、注意報・警報が発出されます。



◆ 東京都インフルエンザ情報 ◆

編集・発行

東京都健康安全研究センター

企画調整部健康危機管理情報課

〒169-0073

東京都新宿区百人町3-24-1

TEL: 03-3363-3213

FAX: 03-5332-7365

S1153803@section.metro.tokyo.jp

<https://idsc.tmiph.metro.tokyo.lg.jp/>

インフルエンザ AH3亜型系統樹 (HA領域)

アミノ酸変異
(HA領域)

HA1:K2N, S144N, 50
N158D, I160K,
Q173R, T328A
HA2:S49N

2024/2025シーズン検出株
2024年9月～2025年3月搬入検体
2025年4月～2025年8月搬入検体

2025/2026シーズン検出株
2025年9月～2025年11月搬入検体

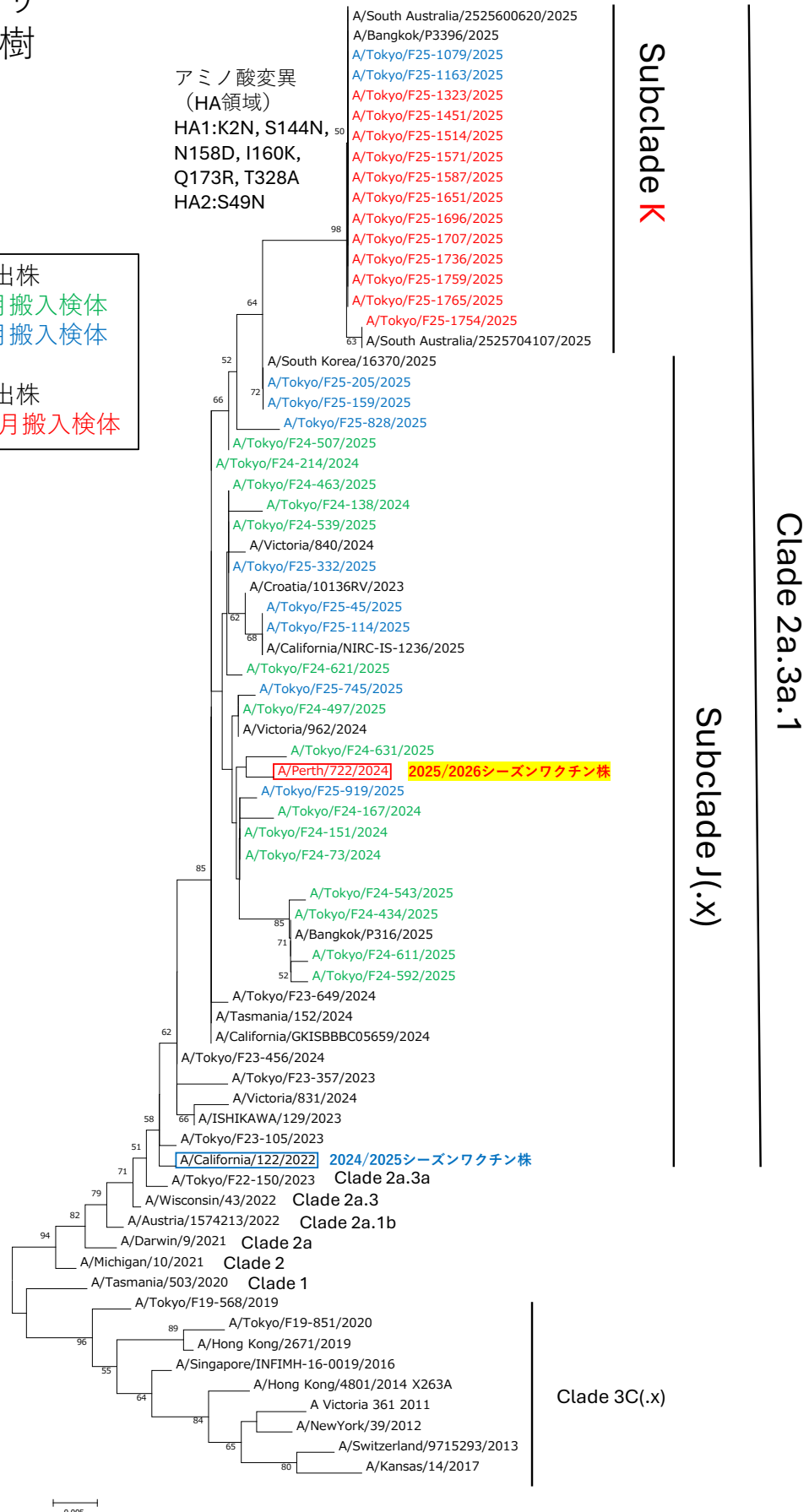


図 8. インフルエンザウイルスAH3亜型のHA遺伝子系統樹